

10

9

8'

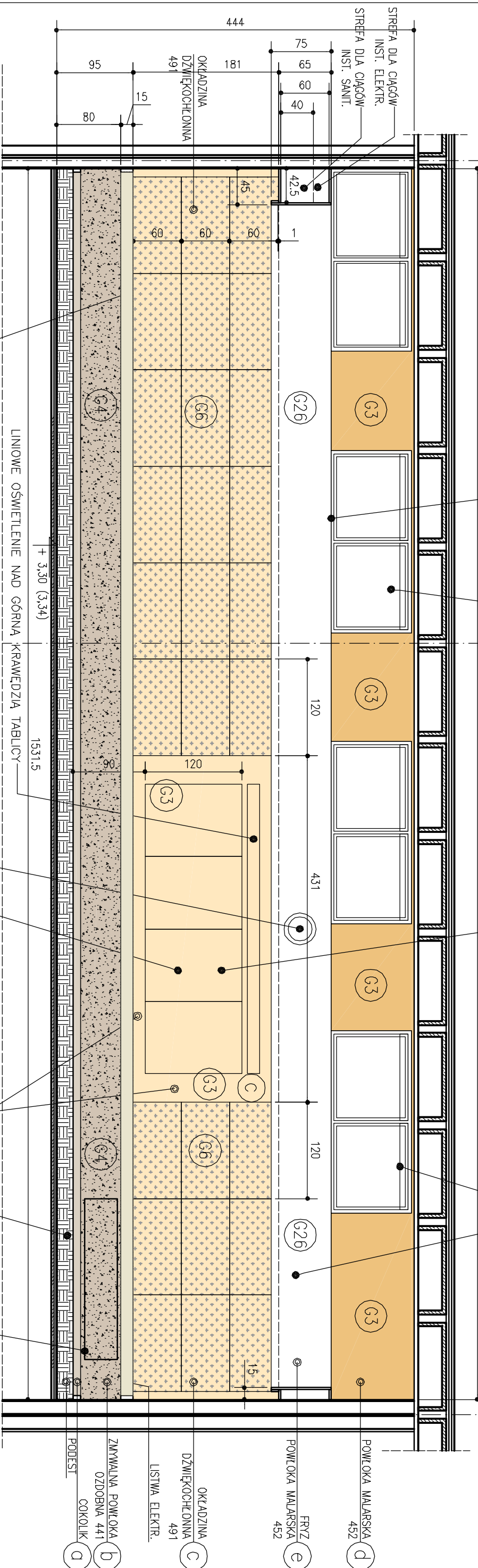
8

OKNA UCHYLENE OTWIERANE ZA POMOCĄ SIŁOWNIKÓW ELEKTRYCZNYCH  
STEROWANYCH ZDALNIE PRZYCISKAMI Z POZIOMU POSADZKI POMIESZCZENIAFRYZ W TECHNOLOGII GK MASKUJĄCY CIĄGI INSTALACYJNE;  
W DOLNEJ PŁASZCZYZNIE KRATKI WENTYLACYJNE;  
OSTATECZNE WYMIARY PRZEKROJU DO USTALENIA NA BUDOWIEGÓRNA KRAWĘDZ FRYZU W POZIOMIE  
DOLNEJ KRAWĘDZI OTWORÓW OKIENNYCH

TABLICE MONTOWAĆ SYMETRYCZNIE POMIĘDZY PANELOWI DŹWIĘKOCHŁONNYMI

ZMIJANE ROLETY WEWNĘTRZNE Z NAPĘDEM ELEKTR.  
NA KAŻDYM OKNIE – WYKONANIE NA WYMIAR

1532



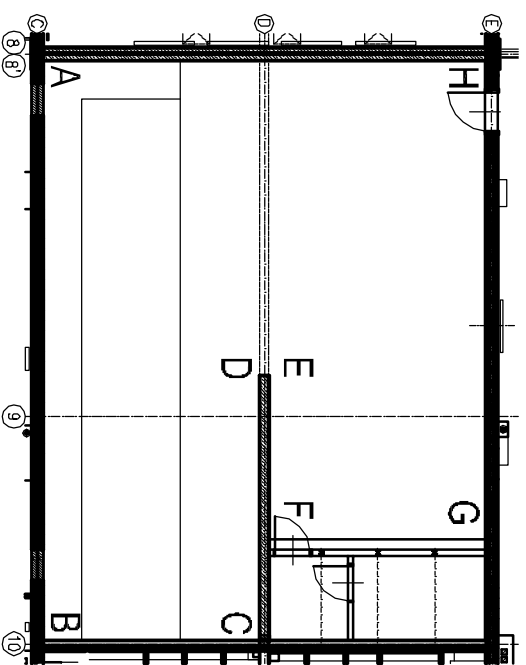
B

LISTWA Z PODEJŚCIAMI ELEKTRYCZNYMI SILNOPRĄDOWYMI I TELETECHNICZNYMI, MOŻLIWOŚĆ PÓŹNIEJSZEJ REKONFIGURACJI GNIĄZD

FRYZ POWŁOKA MALARSKA (TEŻ POD TABLICĄ)

OBRYS PROJ. GRZEJNIKA

A



RZUT ORIENTACYJNY, SKALA 1:200

LEGENDA KOLORYSTYKI:

OZNACZ. SKŁADOWE KOLORU

NA RYS.: R C B

o	218	208	194
a	218	208	194
b	210	196	180
c	255	232	191
d	238	194	126
e	255	255	255

UWAGI:

1. NINIEJSZY RYSUNEK ZASTĘPUJE RYS. NR SC2, KL1, KL2 ZE ŹRÓDŁOWEGO PROJEKTU WYKONAWCZEGO.
2. OKREŚLENIE I CHARAKTERYSTYKA ELEMENTÓW I MATERIAŁÓW OZNACZONYCH NUMERAMI I LITERAMI – PATRZ ZESTAWIENIE TABELARYCZNE W CZĘŚCI TEKSTOWEJ.
3. SYMBOLE ŚCIAN (DUŻE LITERY I CYFRY W KÓŁKACH) PATRZ LISTA PRZEGRÓD BUDOWLANICH.
4. OZNACZENIE KOLORYSTYKI (MAŁE LITERY W KÓŁKACH) WG LEGENDY SKŁADOWYCH RGB.
5. GRZEJNIKI ORAZ LISTWY ELEKTRYCZNE I OBUDOWA ROZDZIELNI ELEKTRYCZNEJ W KOLORZE RAL 1013.
6. ROZPATRYWAĆ ŁĄCZNIE Z RYS. NR II/SC6.

AUTORSKIE STUDIO ARCHITEKTONICZNE WOLOJECICH TKACZYK UL. LUDWIK 10, 61-054 POZNAŃ		ZAMAWIAJĄCY: AKADEMIA WYCHOWANIA FIZYCZNEGO UL. KRÓLOWEJ JADWIGI 27/39, 61-871 POZNAŃ	
PROJEKT WYKONAWCZY		PRZEBUDOWA POMIESZCZEN W BUDYNKU GŁÓWNYM AMF DLA POTRZEB KATEDRY BIOMECHANIKI – ETAP II	
Faza projektu: ARCHITEKTURA		Nazwa rysunku: BUDYNEK GŁÓWNY AMF KLADY ŚCIAN - POM. NR B2/32 LABORATORIUM BIOMECHANIKI	
Branża: ARCHITEKTURA WOLOJECICH TKACZYK		Architekto-PROJEKTANT: mgr inż. arch. WOLOJECICH TKACZYK	
Funkcja: IME I NAZWISKO: SPECJALNOŚĆ: NR URZĄD.:		Podpis: NR RYSUNKU:	
ZLEC.: 02/2013 DATA OPRAC.: 2013		SKALA: 1:50 NR ARK.: 102	
PROJEKTANT BUDYNKU: PROF. ARCH. MAREK LEVKAM (1908–1983)			



H/SC2