

FRYZ W TECHNOLOGII GK MASKUJĄCY CIĄGI INSTALACYJNE;
W DOLNEJ PŁASZCZYZNIE KRATKI WENTYLACYJNE;
OSTATECZNE WYMIARY PRZEKROJU DO USTALENIA NA BUDOWIE

ZWIĄZANE ROLETY WEWNĘTRZNE Z NAPĘDEM ELEKTR.
NA KAŻDYM OKNIE – WYKONANIE NA WYMIAR
OBUDOWA GK

GÓRNA KRAWĘDZ FRYZU W POZIOMIE
DOLNEJ KRAWĘDZI OTWORÓW OKIENNYCH

OKNA UCHYLENE OTWIERANIE ZA POMOCĄ
SIŁOWNIKÓW ELEKTRYCZNYCH
STEROWANYCH ZDALNIE PRZYCISKAMI Z
POZIOMU POSADZKI POMIESZCZENIA

ŚCIANA W LEKKEJ KONSTRUKCJI
WYPEŁNIENIEM Z PŁYT
GIPSOWO-KARTONOWYCH,
WYDZIELAJĄCA PRZEBIERALNIE I
WĘZEL SANITARNY WRAZ Z
PRZESTRZENIĄ TECHNICZNĄ

H

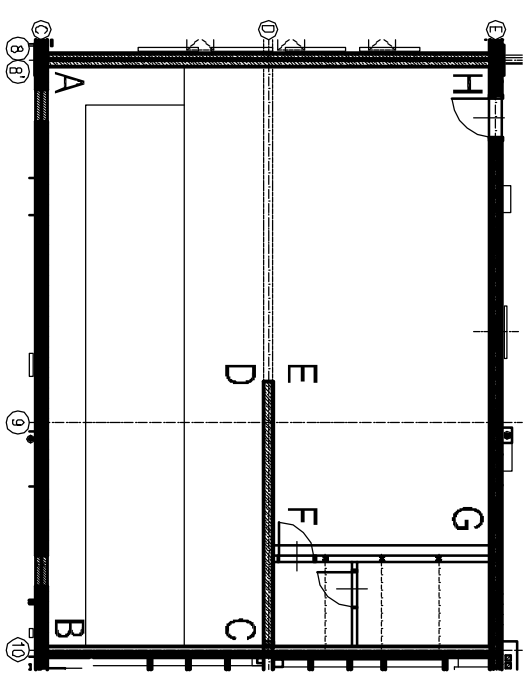
G=FC

DRZWI WEJŚCIOWE DO
LABORATORIUM Z KORYTARZA
(SZER. 100 CM, WYS. 200 CM)
OBRYS PROJ. ROZDZIELNI
ELEKTYCZNEJ

LISTWA Z PODEJŚCIAMI ELEKTRYCZNYMI
SILNOPRĄDOWYMI I TELETECHNICZNYMI,
MOŻLIWOŚĆ PÓŹNIEJSZEJ REKONFIGURACJI
GNAZD: GÓRNA KRAWĘDZ 30 CM NAD POSADZKĄ

OBRYS PROJ. GRZEJNIKA

ZYMWAŁNA POWŁOKA
OZDOBNA 441



RZUT ORIENTACYJNY, SKALA 1:200

LEGENDA KOLORYSTYKI:

OZNA CZ. SKŁADOWE KOLORU NA RYS.: R G B	LEGENDA KOLORYSTYKI:
a	218 208 194
b	210 196 180
c	255 232 191
d	238 194 126
e	255 255 255

- UWAGI:
- NINIEJSZY RYSUNEK ZASTĘPUJE RYS. NR SC3, KL1, KL2 ZE ŹRÓDŁOWEGO PROJEKTU WYKONAWCZEGO.
 - OKREŚLENIE I CHARAKTERYSTYKA ELEMENTÓW I MATERIAŁÓW OZNACZONYCH NUMERAMI I LITERAMI – PATRZ ZESTAWIENIE TABELARYCZNE W CZĘŚCI TEKSTOWEJ.
 - SYMBOLE ŚCIAN (DUŻE LITERY I CYFRY W KÓŁKACH) PATRZ LISTA PRZEGRÓD BUDOWLANNYCH.
 - OZNACZENIE KOLORYSTYKI (MAŁE LITERY W KÓŁKACH) WG LEGENDY SKŁADOWYCH RGB.
 - GRZELNIKI ORĄŻ LISTWY ELEKTRYCZNE I OBUDOWA ROZDZIELNI ELEKTRYCZNEJ W KOLORZE RAL 1013.
 - ROZPATRYWAĆ ŁĄCZNIE Z RYS. NR II/SC6.

AUTORSKIE STUDIO ARCHITEKTONICZNE WOLOJECICH TKACZYK UL. LUDMIŁY 10, 61-054 POZNAŃ		ZAMAWIA- JĄCY: AKADEMIA WYCHOWANIA FIZYCZNEGO UL. KRÓLOWEJ JADWIGI 27/39, 61-871 POZNAŃ	
PROJEKT WYKONAWCZY		OBIEKT: PRZY UL. KRÓLOWEJ JADWIGI 27/39 W POZNAŃU	
Faza projektu: ARCHITEKTURA		Nazwa projektu: BUDYNEK GŁÓWNY AMF	
Branża: ARCHITEKTURA		Kłady ścian - pom. nr B2/32	
Architektura: mgr inż. arch. WOLOJECICH TKACZYK		Laboratorium Biomechaniki	
Funkcja: IME I NAZWIŚKO: SPECJALNOŚĆ: NR URZĄD.:		Podpis: NR RYSUNKU	
ZLEC.: 02/2013 DATA OPRAC.: 2013		SKALA: 1:50 NR ARK.: 103	
PROJEKTANT BUDYNKU: PROF. ARCH. MAREK LEVKAM (1908-1983)		H/SC3	