

G

F=E D=C

B

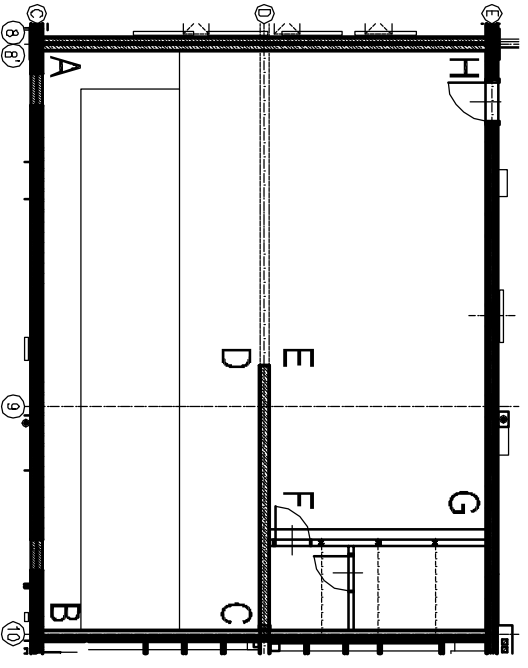
OBRYŚ PROJ. GRZEJNIKA

LEGENDA KOLORYSTYKI:

ZNACZ. NA RYS.	R	G	B
a	218	208	194
b	210	196	180
c	255	232	191
d	238	194	126
e	255	255	255

UWAGI:

- NINIJSZY RYSUNEK ZASTĘPUJE RYS. NR SC4, KL1, KL2 ZE ŹRÓDŁOWEGO PROJEKTU WYKONAWCZEGO.
- OKREŚLENIE I CHARAKTERYSTYKA ELEMENTÓW I MATERIAŁÓW OZNACZONYCH NUMERAMI I LITERAMI – PATRZ ZESTAWIENIE TABELARYCZNE W CZĘŚCI TEKSTOWEJ.
- SYMBOLE ŚCIAN (DUŻE LITERY I CYFRY W KÓŁKACH) PATRZ LISTA PRZEGRÓD BUDOWLANYCH.
- OZNACZENIE KOLORYSTYKI (MAŁE LITERY W KÓŁKACH) WG LEGENDY SKŁADOWYCH RGB, GRZEJNIKI ORAZ LISTWY ELEKTRYCZNE I OBUDOWA ROZDZIELNI ELEKTRYCZNEJ W KOLORZE PAŁ 1013.
- ROZPATRYWAĆ ŁĄCZNIE Z RYS. NR II/SC6.



RZUT ORIENTACYJNY, SKALA 1:200



AUTORSKIE STUDIO ARCHITEKTONICZNE WOJCIECH TKACZYK UL. LUDWIK 10, 61-854 POZNAŃ		ZAMAWIAJĄCY: AKADEMIA WYCHOWANIA FIZYCZNEGO UL. KRÓLOWEJ JADWIGI 27/39, 61-871 POZNAŃ	
PROJEKT WYKONAWCZY		PRZEDMIOT: PRZEBUDOWA POMIESZCZEN W BUDYNKU GŁÓWNYM AMF DLA POTRZEB KATEDRY BIOMECHANIKI – ETAP II	
Faza projektu: ARCHITEKTURA		Nazwa projektu: BUDYNEK GŁÓWNY AMF KŁADY ŚCIAN - POM. NR B2/32 LABORATORIUM BIOMECHANIKI	
Architektura: mgr inż. arch. WOJCIECH TKACZYK		Architekto-nczka: 48/86/Pw	
Funkcja: IME i NAZNISKO: SPECJALNOŚĆ: NR URZĄD. PODPIS: NR RYSUNKU		ZLEC.: 02/2013 DATA OPRAC.: 2013 SKALA: 1:50 NR ARK.: 104	
PROJEKTANT BUDYNKU: PROF. ARCH. MAREK LEYKAM (1908–1983)			

H/SC4