

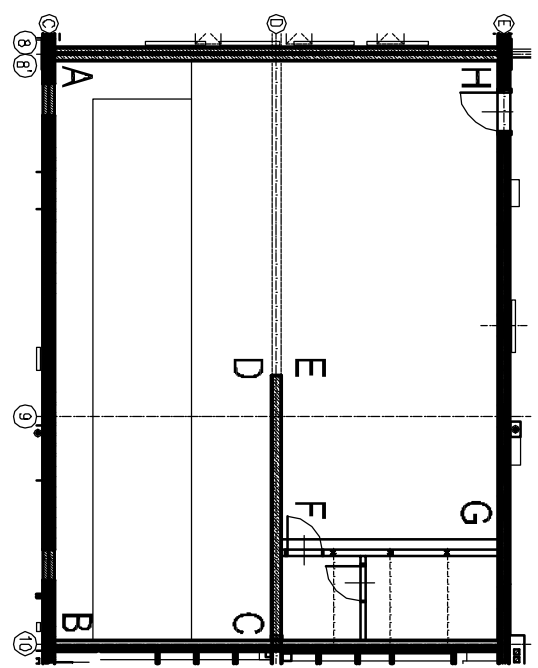
A

LISTWA Z PODEJŚCIAMI ELEKTRYCZNYMI
SILNOPRĄDOWYMI I TELETECHNICZNYMI,
MOŻLIWOŚĆ PÓŹNIEJSZEJ REKONFIGURACJI
Gniazdz: GÓRNA KRAWĘDZ 80 CM NAD
POSADZKĄ

H

OBRYŚ PROJ. GRZEJNIKA

PROJ. PODEST DLA URZĄDZEN
LABORATORYJNYCH: WYSOKOŚĆ
PODESTU DO OSTATECZNEGO
USTALENIA NA BUDOWIE



LEGENDA KOLORYSTYKI:

OZNAČZ. SKŁADOWE KOLORU NA RYS.:	R	G	B
d	218	208	194
b	210	196	180
c	255	232	191
d	238	194	126
e	255	255	255

- UWAGI:
1. NINIJSZY RYSUNEK ZASTĘPUJE RYS. NR SC5, KL1, KL2 ZE ŹRÓDŁOWEGO PROJEKTU WYKONAWCZEGO.
 2. OKREŚLENIE I CHARAKTERYSTYKA ELEMENTÓW I MATERIAŁÓW OZNAČZONYCH NUMERAMI I LITERAMI – PATRZ ZESTAWIENIE TABELARYCZNE W CZĘŚCI TEKSTOWEJ.
 3. SYMBOLE ŚCIAN (DUŻE LITERY I CYFRY W KÓŁKACH) PATRZ LISTA PRZEGRÓD BUDOWLANYCH.
 4. OZNAČZENIE KOLORYSTYKI (MAŁE LITERY W KÓŁKACH) WG LEGENDY SKŁADOWYCH RGB, GRZEJNIKI ORAZ LISTWY ELEKTRYCZNE I OBUDOWA ROZDZIELNI ELEKTRYCZNEJ W KOLORZE PAŁ 1013.
 6. ROZPATRYWAĆ ŁĄCZNIE Z RYS. NR II/SC6.



RZUT ORIENTACYJNY, SKALA 1:200

AUTORSKIE STUDIO ARCHITEKTONICZNE WOJCIECH TKACZYK UL. LUDWIK 10, 61-054 POZNAŃ		ZAMAWIAJĄCY: AKADEMIA WYCHOWANIA FIZYCZNEGO UL. KRÓLOWEJ JADWIGI 27/39, 61-871 POZNAŃ	
PROJEKT WYKONAWCZY		PRZEMIOŁ GŁÓWNYM AMF DLA POTRZEB KATEDRY WNIK. BIOMECHANIKI – ETAP II	
Faza projektu: ARCHITEKTURA		Nazwa projektu: BUDYNEK GŁÓWNY AMF KLADY ŚCIAN - POM. NR B2/32 LABORATORIUM BIOMECHANIKI	
Branża: ARCHITEKTURA		Architekt: H/SC5	
Architektura: mgr inż. arch. WOJCIECH TKACZYK		Architektura: 48/86/Pw	
Funkcja: IME i NAZWIŚKO: DATA OPRAC.: 2013		Specjalność: NR URZĄD.: PODPIS: NR RYSUNKU	
ZLEC.: 02/2013		SKALA: 1:50	
PROJEKTANT BUDYNKU: PROF. ARCH. MAREK LEVKAM (1908-1983)		NR ARK.: 105	