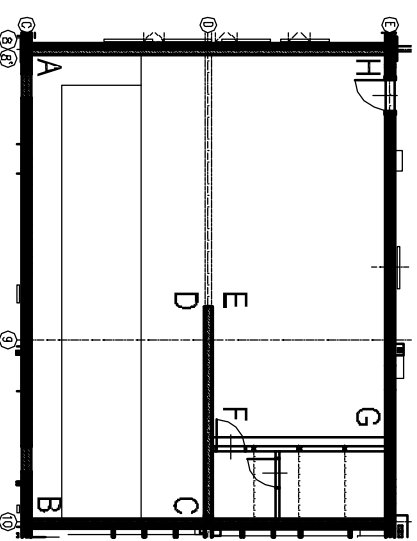


UWAGA:
PRZEJŚCIA FAKTUR
WYKOŃCZENIOWYCH DO
SZCZEGÓŁOWEGO OMÓWIENIA
Z PROJEKTANTEM W RAMACH
NADZORU AUTORSKIEGO

UWAGA:
OSTATECZNE GABARYTY
PRZEKROJU FRYZU DO
USTALENIA NA BUDOWIE W
ZALEŻNOŚCI OD
FAKTYCZNYCH OBWIEDNI
CIĄGÓW INSTALACYJNYCH
WRAZ Z IZOLACJAMI.

UWAGA:
PRZEJŚCIA FAKTUR
WYKOŃCZENIOWYCH DO
SZCZEGÓŁOWEGO OMÓWIENIA
Z PROJEKTANTEM W RAMACH
NADZORU AUTORSKIEGO

UWAGA:
OSTATECZNE GABARYTY
PRZEKROJU FRYZU DO
USTALENIA NA BUDOWIE W
ZALEŻNOŚCI OD
FAKTYCZNYCH OBWIEDNI
CIĄGÓW INSTALACYJNYCH
WRAZ Z IZOLACJAMI.



RZUT ORIENTACYJNY, SKALA 1:250

- UWAGI:
1. NINIJSZY RYSUNEK ZASTĘPUJE RYS. NR SC6 ZE ŹRÓDŁOWEGO PROJEKTU WYKONAWCZEGO.

AUTORSKIE STUDIO ARCHITEKTONICZNE WOLOCIĘCH TKACZYK UL. LUDWIK 10, 61-154 POZNAŃ		ZAMAWIAJĄCY: AKADEMIA WYCHOWANIA FIZYCZNEGO UL. KRÓLOWEJ JADWIGI 27/39, 61-871 POZNAŃ	
PROJEKT WYKONAWCZY		PRZEDMIOT: PRZEBUDOWA POMIESZCZEN W BUDYNKU GŁÓWNYM AMF DLA POTRZEZB KATEDRY BIOMECHANIKI - ETAP II	
Faza projektu: ARCHITEKTURA		Nazwa projektu: BUDYNEK GŁÓWNY AMF KŁADY ŚCIAN - POM. NR B2/32 LAB. BIOMECHANIKI, DETALE	
Branża: ARCHITEKTURA		Obiekt: PRZY UL. KRÓLOWEJ JADWIGI 27/39 W POZNAŃU	
Architektura: mgr inż. arch. WOLOCIĘCH TKACZYK		Architektura: mgr inż. arch. WOLOCIĘCH TKACZYK	
Funkcja: inż.		Specjalność: inż.	
Data oprac.: 02/2013		Data urz.: 02/2013	
Skala: 1:50		Skala: 1:50	
Podpis: H/SC6		Podpis: H/SC6	
Nr ark.: 107		Nr ark.: 107	
Projektant budynku: PROF. ARCH. MAREK LEVKAM (1908-1983)			