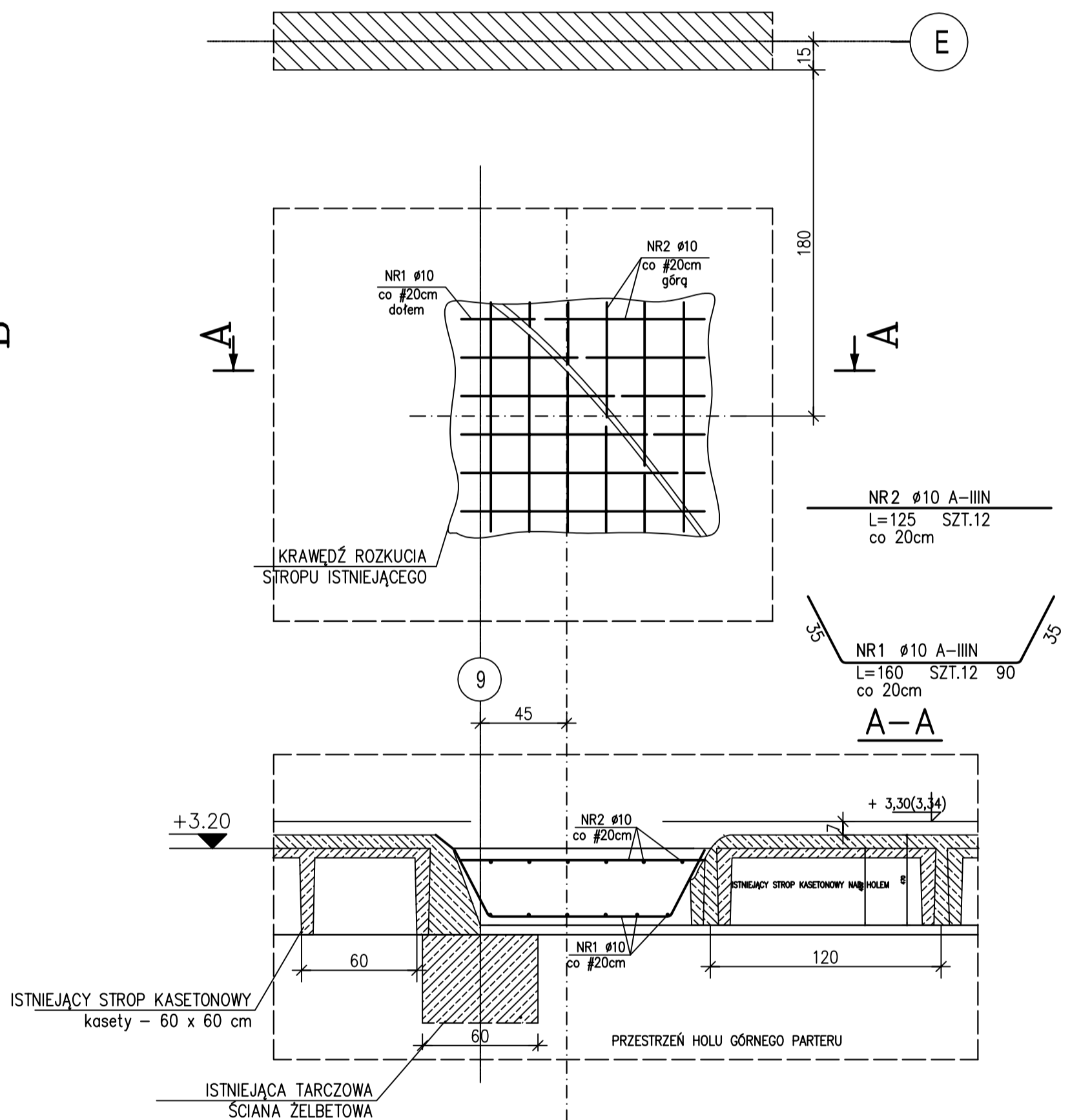
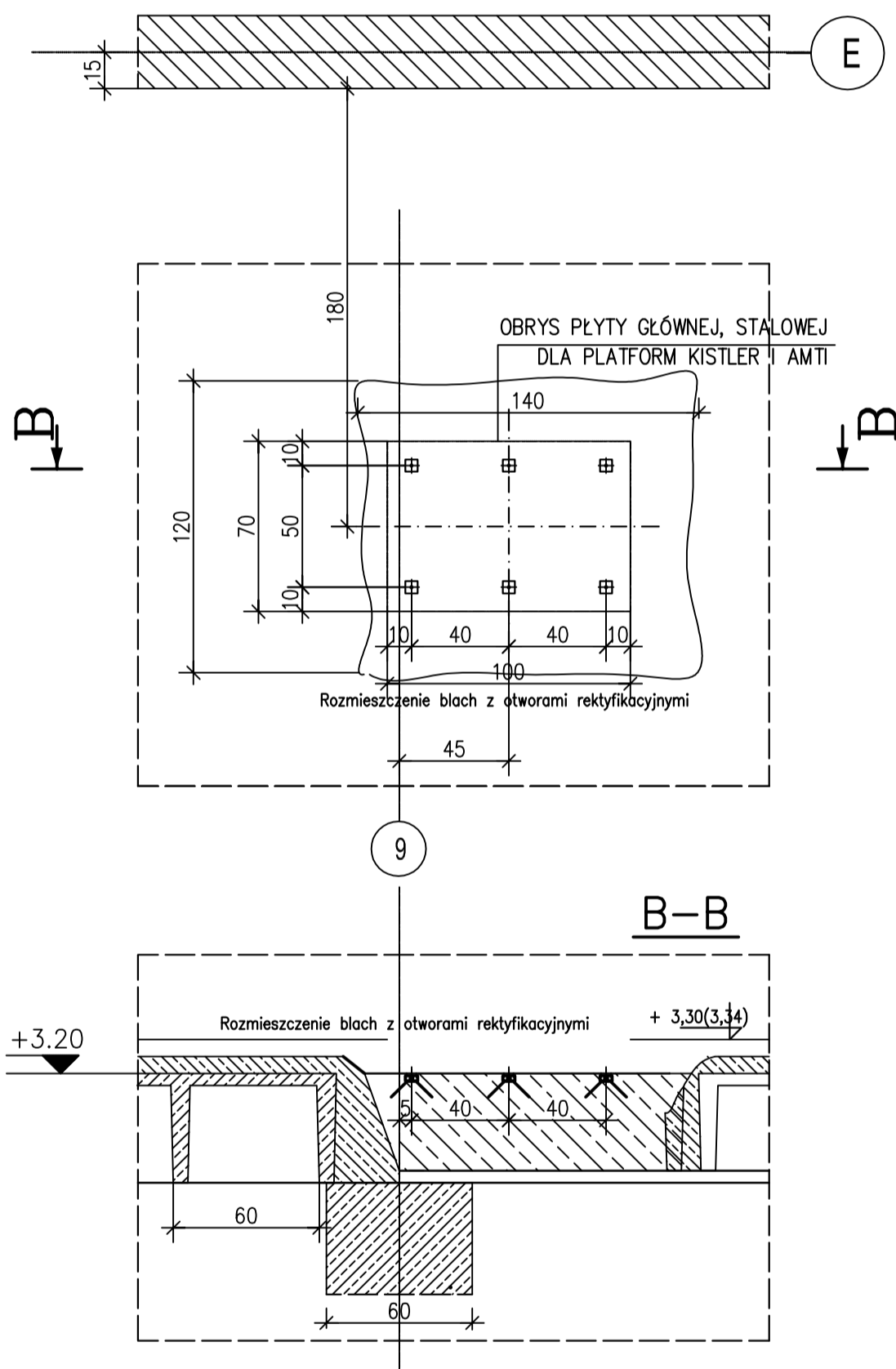
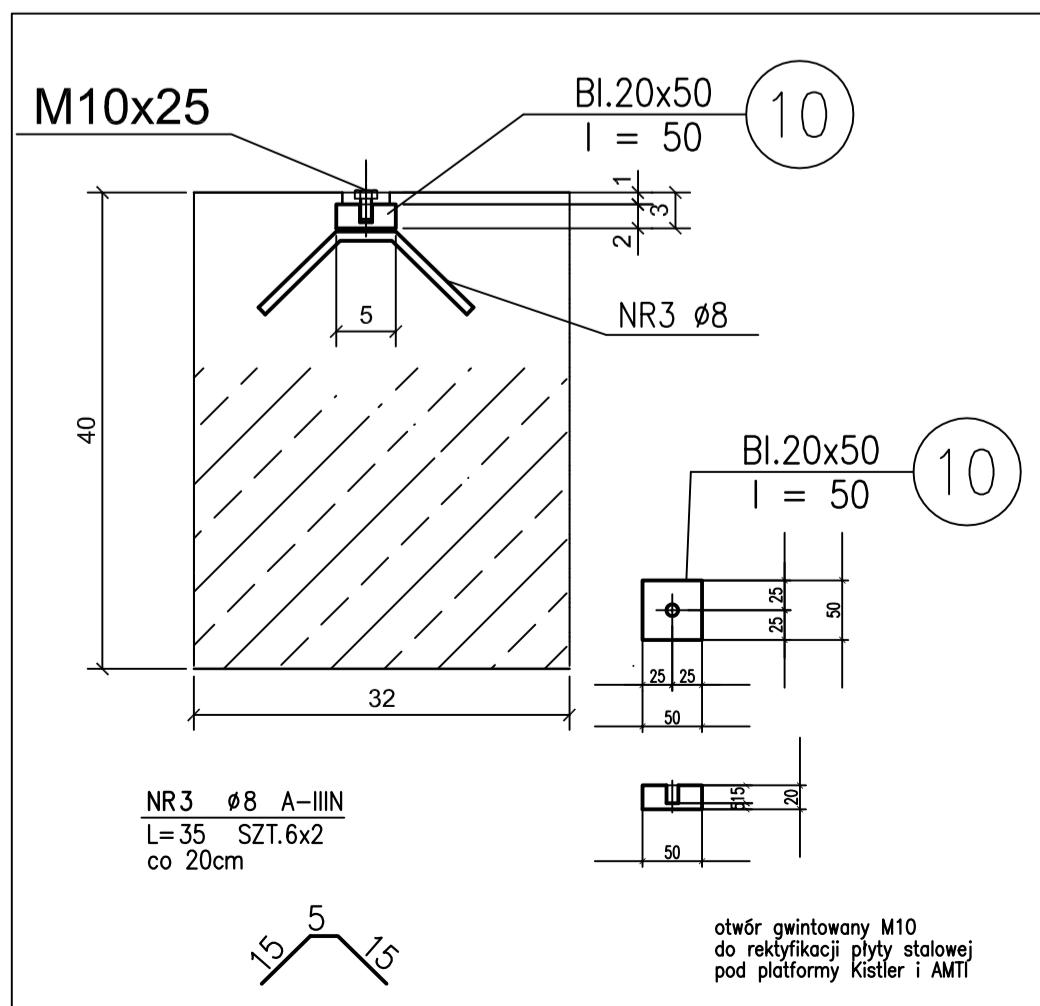


PLYTA FUNDAMENTOWA FL-21 wyk.x1  
 POD PLATFORMY KISLER I AMTI  
 RYSUNEK ZBROJENIOWY

RYSUNEK SZALUNKOWY



Szczegół osadzenia blachy rektyfikacyjnej "X"



UWAGI:  
 Rysunek rozpatrywać łącznie z rysunkami architektonicznymi

NR PRZTA	RODZAJ STALI	DŁUGOŚĆ [cm]	LICZBA SZTUK	DŁ. ŁĄCZNA [m]	
				$\phi 8$	$\phi 10$
1	$\phi 10$	160	12	4,20	19,20
2	$\phi 10$	125	12	0,395	15,00
3	$\phi 8$	35	12	1,66	21,10
DŁUGOŚĆ RAZEM [m]				4,20	34,20
MASA JEDNOSTKOWA [kg/m]				0,395	0,617
MASA [kg]				1,66	21,10
MASA OGÓLEM x1 [kg]				22,76	

⑩ BL.20x50 l=50 g=7.85kg/m<sup>3</sup> G=0.39kg x 6szt. G=2.36kg STAL S235

BETON C20/25 (B25)  
 MAKSYMALNA ŚREDNICA KRUSZYWA 16 mm  
 STOSUNEK w/c 0.55  
 STAL A-IIIIN (B500SP)  
 OTULINA ZBROJENIA 2.5cm DO CZOŁA PRĘTA GŁÓWNEGO

+/- 0,00= 61,76 mnpm

UWAGA:  
 NINIEJSZY RYSUNEK ZASTĘPUJE RYS.NR 4/Kw  
 ZE ŹRÓDŁOWEGO PROJEKTU WYKONAWCZEGO.

AUTORSKIE STUDIO ARCHITEKTONICZNE WOJCIECH TKACZYK UL. LUDWIKI 10, 61-054 POZNAŃ	ZAMAWIAJĄCY: AKADEMIA WYCHOWANIA FIZYCZNEGO UL.KRÓLOWEJ JADWIGI 27/39, 61-871 POZNAŃ
PRZEDMIOT OPRACOWANIA: PRZEBUDOWA POMIESZCZEŃ W BUDYNKU GŁÓWNYM AWF DLA POTRZEB KATEDRY BIOMECHANIKI - ETAP 2	OBIEKT: BUDYNEK GŁÓWNY AWF PRZY UL.KRÓLOWEJ JADWIGI 27/39 W POZNANIU
PROJEKT WYKONAWCZY	NAZWA RYSUNKU: PŁYTA FUNDAMENTOWA FL-21 POD URZADZENIA KISTLER I AMTI
BRANŻA: KONSTRUKCJA	OBIEKT: BUDOWLANA
KONSTRUKCJA mgr inż. KRZYSZTOF NIEMCZYK	KONSTRUKCYJNO-BUDOWLANA 82/PW/91
PROJEKTANT: mgr inż. ANDRZEJ CZAJKA	KONSTRUKCYJNO-BUDOWLANA 274/86/Pw
FUNKCJA: IMIĘ I NAZWISKO: SPECJALNOŚĆ: NR UP.R.BUD.:	PODPIS: NR RYSUNKU: 11/4/Kw
ZLEC.: 02/2013 DATA OPRAC.: 2013 SKALA: 1: 25	NR ARK. 11
PROJEKTANT BUDYNKU: PROF. ARCH. MAREK LEYKAM (1908-1983)	