

Pomiędzy stalą S235 a 304 przekładki EPDM

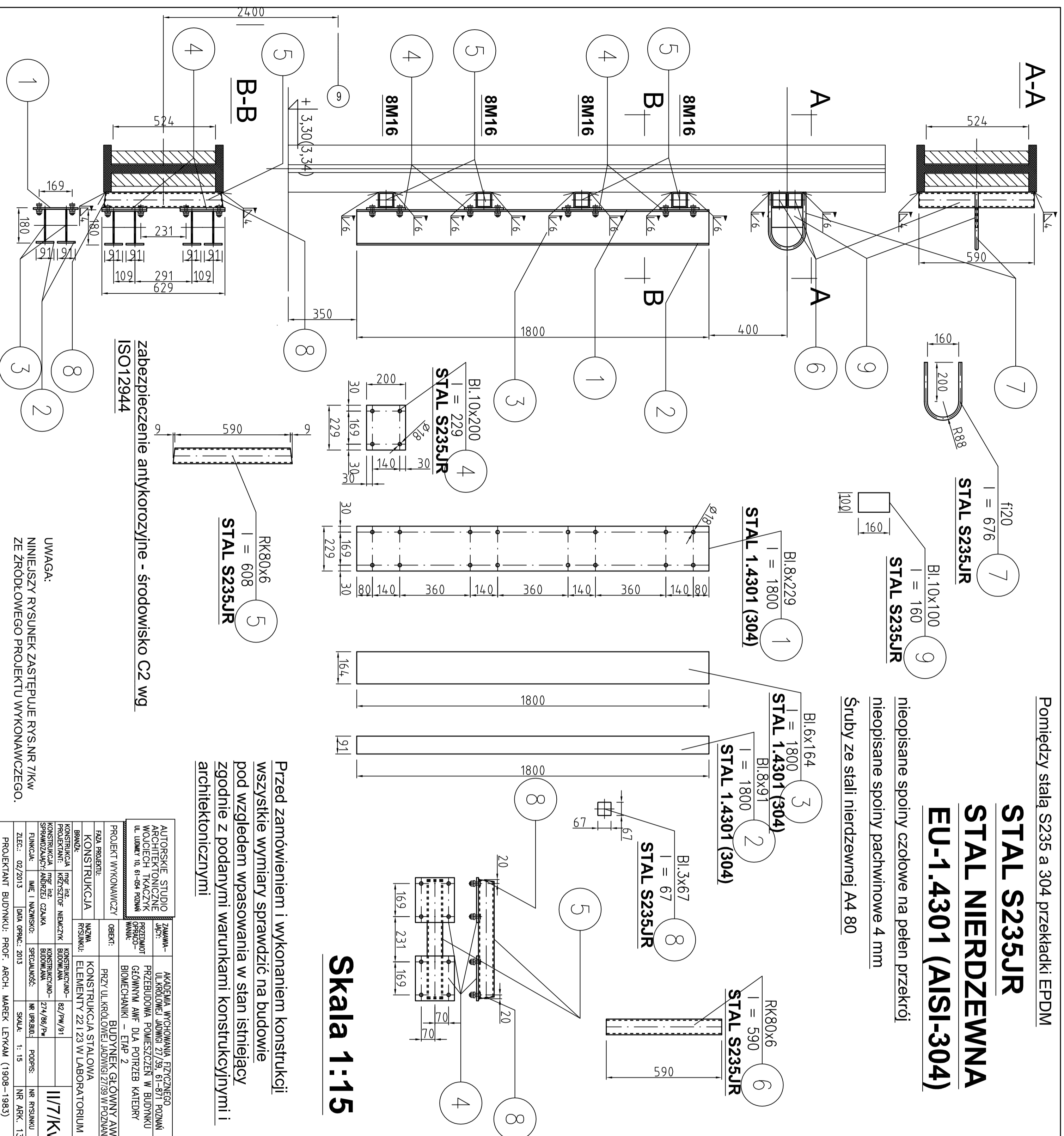
STAL S235JR

STAL NIERDZEWNA

EU-1.4301 (AISI-304)

nieopisane spoiny czółowe na pełen przekrój
nieopisane spoiny pachwinowe 4 mm

Śruby ze stali nierdzewnej A4 80



zabezpieczenie antykorozyjne - środowisko C2 wg ISO12944

RK80x6
l = 608
STAL S235JR

BI.10x229
l = 229
STAL S235JR

BI.8x229
l = 1800
STAL 1.4301 (304)

BI.10x100
l = 160
STAL S235JR

BI.6x164
l = 1800
STAL 1.4301 (304)

BI.8x91
l = 1800
STAL 1.4301 (304)

BI.3x67
l = 67
STAL S235JR

RK80x6
l = 590
STAL S235JR

Skala 1:15

Przed zamówieniem i wykonaniem konstrukcji
wszystkie wymiary sprawdzić na budowie
pod względem wpasowania w stan istniejący
zgodnie z podanymi warunkami konstrukcyjnymi i
architektonicznymi

UWAGA:
NINIEJSZY RYSUNEK ZASTĘPUJE RYS. NR. 7/KW
ZE ŹRÓDŁOWEGO PROJEKTU WYKONAWCZEGO.

AUTORSKIE STUDIO ARCHITEKTONICZNE WOLICZKI TRACZYSKI UL. LUDWIKI 10, 61-634 POZNAŃ		ZAMAWIAJĄCY: AKADEMIA WYCHOWANIA FIZYCZNEGO UL. KRÓLOWEJ JADWIGI 27/39, 61-871 POZNAŃ
PROJEKT WYKONAWCZY		PRZEDMIOT: GŁÓWNYM AWF DLA POTRZEB KATEDRY BIOMECHANIKI - ETAP 2
KONSTRUKCJA		OBIEKT: BUDYNEK GŁÓWNY AWF PRZY UL. KRÓLOWEJ JADWIGI 27/39 W POZNAMIU
KONSTRUKCJA		RYSIKI: KONSTRUKCJA STALOWA ELEMENTY 22 I 23 W LABORATORIUM
KONSTRUKCJA		BRANŻA: KONSTRUKCJA
KONSTRUKCJA		PROJEKTANT: mgr inż. KRZYSZTOF NIEMCZYK
KONSTRUKCJA		KONSTRUKCJA: 82/Pw/91
KONSTRUKCJA		SPRAWDZAJĄCY: ANDRZEJ CZAJKA
KONSTRUKCJA		NR. UPRAWNIENIA: 274/86/Pw
KONSTRUKCJA		SPRZĄDZAJĄCY: mgr inż. ANDRZEJ CZAJKA
KONSTRUKCJA		NR. UPRAWNIENIA: 274/86/Pw
KONSTRUKCJA		PODPIS: III/7/KW
KONSTRUKCJA		NR. RYSUNKU: 13
KONSTRUKCJA		NR. ARK.: 13
KONSTRUKCJA		SKALA: 1:15
KONSTRUKCJA		DATA OPRAC.: 2013
KONSTRUKCJA		ZLEC.: 02/2013
KONSTRUKCJA		PROJEKTANT BUDYNKU: PROF. ARCH. MAREK LEFKAM (1908-1983)