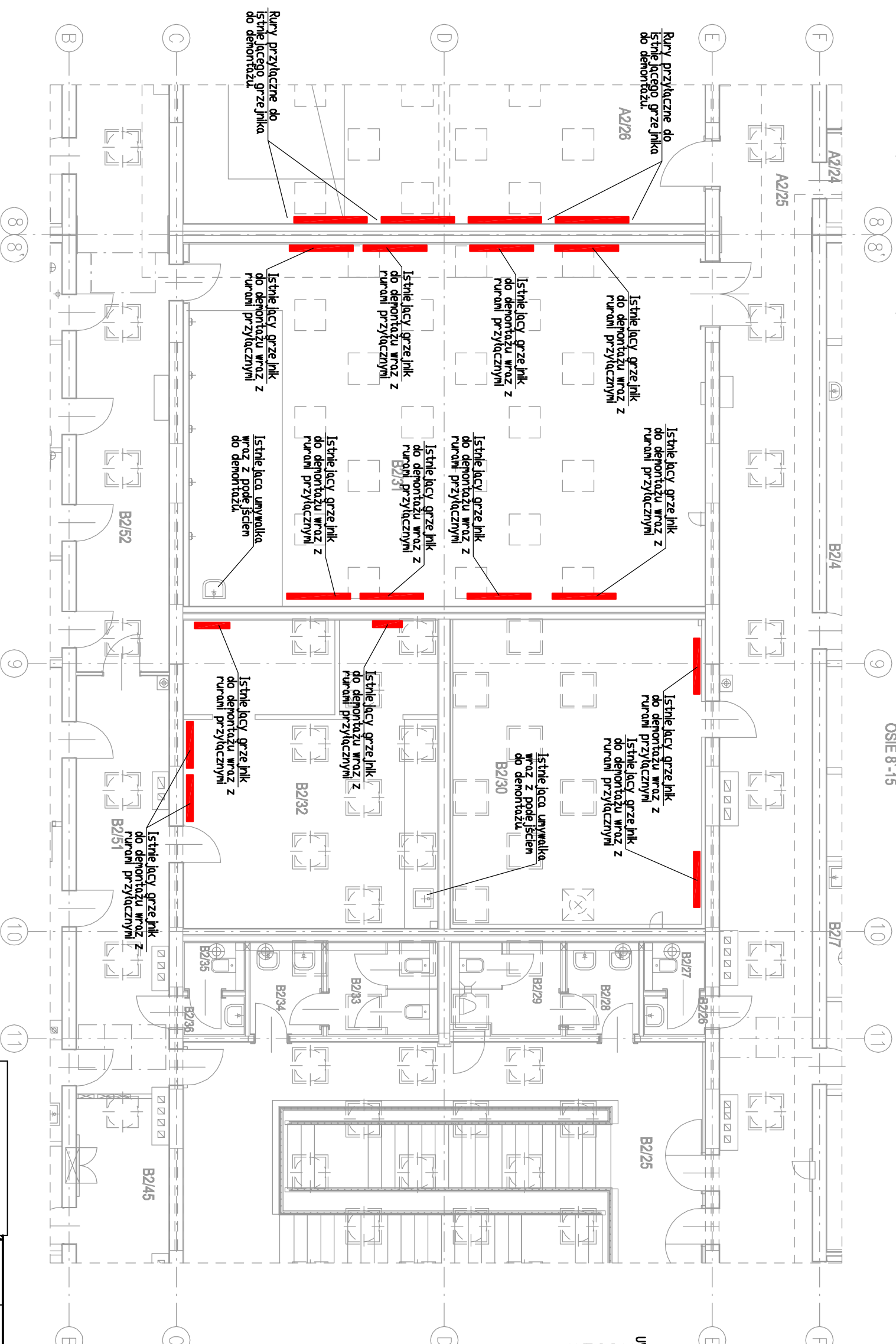


SEGMENT B

OSIE 8'-15



UWAGA!
Istniejąca w pomieszczeniach A2/26 oraz A2/27 instalacje wentylacyjne (otwory wentylacyjne w przegrodach budowlanych) należy zlikwidować przez zamurowanie otworów.

UWAGA!
Podjeścia wodociągowe oraz kanalizacyjne będące w dobrym stanie technicznym należy zaślepić i pozostawić w ścianach

Rysunki zamienne.
II etap robót.

Pozostały zakres robót wykonać zgodnie z projektem podstawowym - I etap robót.

AUTORSKIE STUDIO ARCHITEKTONICZNE WOJCIECH TKACZYK UL. LUDMIŁY 10, 61-054 POZNAŃ		ZAMAWIAJĄCY: AKADEMIA WYCHOWANIA FIZYCZNEGO UL. KRÓLOWEJ JADWIGI 27/39, 61-871 POZNAŃ	
PROJEKT WYKONAWCZY		PRZEDMIOT OPERACJI: PRZEBUDOWA POMIESZCZENI W BUDYNKU GŁÓWNYM AWF DLA POTRZEB KATEDRY BIOMECHANIKI	
FAZA PROJEKTU: INST. SANIT.		OBIEKT: BUDYNEK GŁÓWNY AWF PRZY UL. KRÓLOWEJ JADWIGI 27/39 W POZNANIU	
BRANŻA: INST. SANITARNE mgr inż. ARKADIUSZ CHATLAS		NAZWA RYSUNKU: Rzut piętra w osiach 8-11; B-F Demontaże istniejących instalacji	
PROJEKTANT: INST. SANITARNE mgr inż. LUSEK		INST. SANIT. 7342/5/96	
FUNKCJA: IMIĘ I NAZWISKO:		INST. SANIT. 1/PW/2000	
ZLEC.: II/2013		NR UP.RBUD.: NR RYSUNKU	
DATA OPRAC.: 08/2013		SKALA: 1:100	
PROJEKTANT BUDYNKU: PROF. ARCH. MAREK LEYKAM (1908-1983)		NR ARK.: 19	

II/WDM01