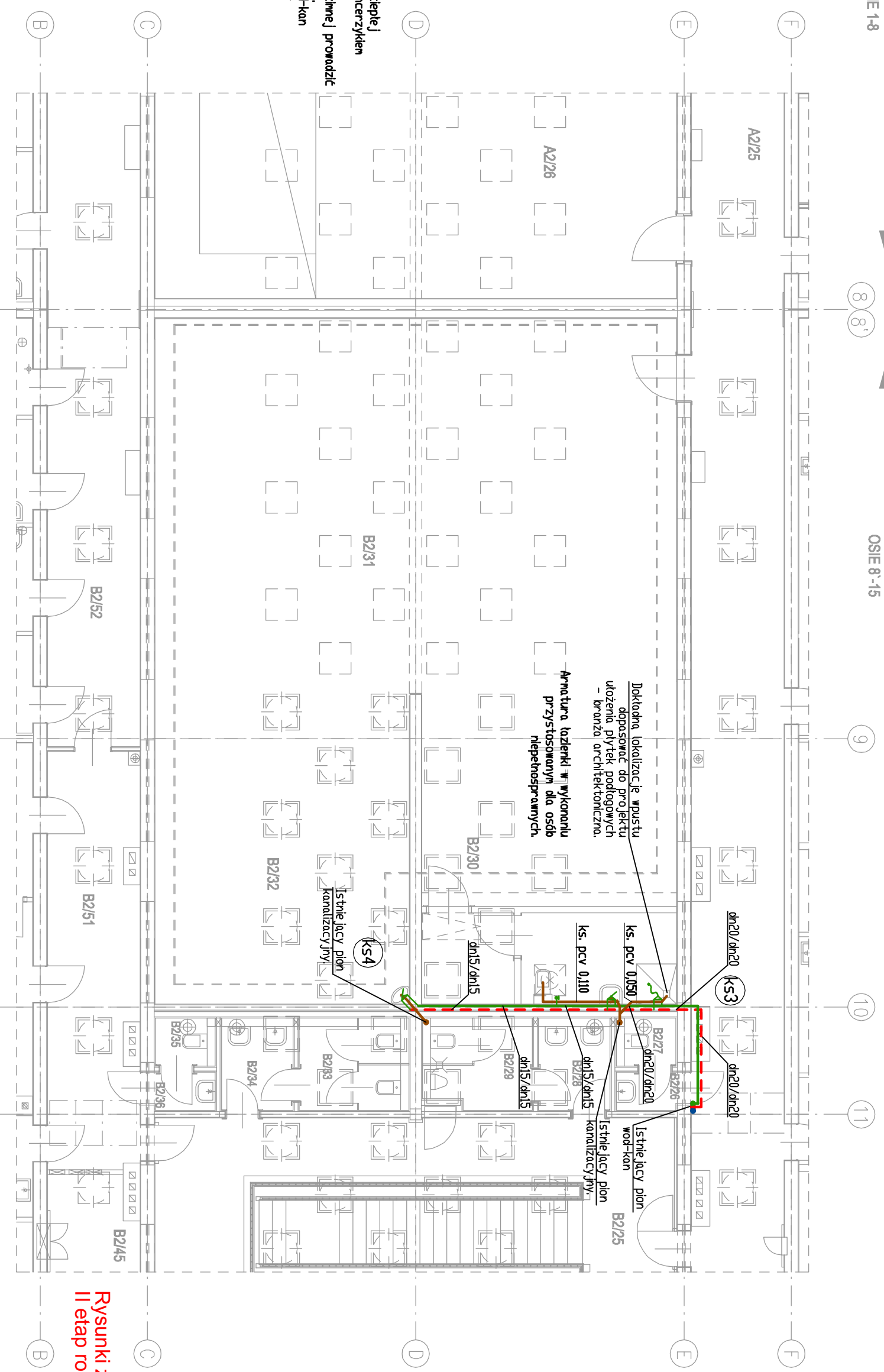


# SEGMENT A

OSIE 1-8

OSIE 8-15

# SEGMENT B



**UWAGA 1:**  
Podłączenia przyborów sanitarnych  
wykonać z:  
miska ustępowa PCV 0,110  
umywalka PCV 0,055  
zlewozmywak PCV 0,055  
pisuar PCV 0,055

**UWAGA 1:**  
Przewody rozprrowadzające wody ciepłej  
przewodźć w izolacji cieplej z pancerzykiem  
ochronnym.  
Przewody rozprrowadzające wody zimnej przewodźć  
w rurach osłonowych typu PESZEL.  
Wszystkie przewody instalacji wod-kan  
przewodźć w bruzdach - wykonane  
pod tynk

Pozostały zakres robót wykonać zgodnie z projektem podstawowym - I etap robót.

**Rysunki zamienne.  
II etap robót.**

AUTORSKIE STUDIO ARCHYTEKTONICZNE WOJCIECH TKACZYK UL. LUDMIŁY 10, 61-054 POZNAŃ		ZAMAWIA- JĄCY: AKADEMIA WYCHOWANIA FIZYCZNEGO UL. KRÓLOWEJ JADWIGI 27/39, 61-871 POZNAŃ	
PRZEDMIOT OPRAĆO- WANIA: BUDYNEK GŁÓWNY AWF PRZY UL. KRÓLOWEJ JADWIGI 27/39 W POZNANIU		PRZEBUDOWA POMIESZCZEŃ W BUDYNKU GŁÓWNYM AWF DLA POTRZEB KATEDRY BIOMECHANIKI	
FAZA PROJEKTU: INST. SANIT. WOD-KAN, CWUJ. BRANŻA:		OBIEKT: BUDYNEK GŁÓWNY AWF PRZY UL. KRÓLOWEJ JADWIGI 27/39 W POZNANIU	
INST. SANITARNE mgr inż. ARKADIUSZ CHATLAS		INST. SANIT. 7342/5/96	
INST. SANITARNE mgr inż. 7131-32/1/PW/2000		INST. SANIT. 7131-32/1/PW/2000	
SPRAWDZAJĄCY: WOJCIECH LISEK		INST. SANIT. 7131-32/1/PW/2000	
FUNKCJA: IMIĘ I NAZWISKO:		NR UPRAWN.: NR RYSUNKU	
SPECJAŁNOŚĆ:		NR RYSUNKU	
ZLEC.: II/2013		DATA OPRAĆ.: 08/2013	
SKALA: 1:100		NR ARK.: 20	
PROJEKTANT BUDYNKU: PROF. ARCH. MAREK LEYKAM (1908-1983)			