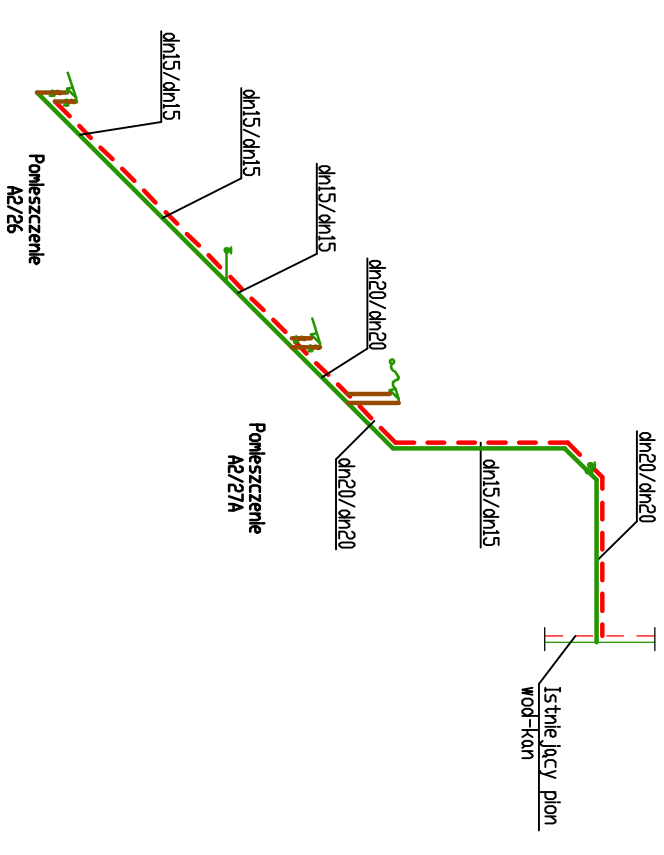


Dokładna lokalizację wpustu dopasować do projektu ułożenia płytek podłogowych – branża architektoniczna.



**UWAGA !**  
Podłączenia przyborów sanitarnych wykonać z i:  
miska ustępowa PCV 0,110  
umywalka PCV 0,055  
zlewozmywak PCV 0,055  
pisuar PCV 0,055

**UWAGA !**  
Przewody rozprzewadzające wody ciepłej prowadzić w izolacji cieplnej z pancernizacją ochronną.  
Przewody rozprzewadzające wody zimnej prowadzić w rurach osłonowych typu PESZEL.  
Wszystkie przewody instalacji wod-kan prowadzić w bruzdach – wykonanie 'pod tynk'

Pozostały zakres robót wykonać zgodnie z projektem podstawowym - I etap robót.

AUTORSKIE STUDIO ARCHITEKTONICZNE WOJCIECH TKACZYK UL. LUDMIŁY 10, 61-054 POZNAŃ		ZAMAWIA-JĄCY: AKADEMIA WYCHOWANIA FIZYCZNEGO UL. KRÓLOWEJ JADWIGI 27/39, 61-871 POZNAŃ
PRZEDMIOT OPERACJI: BUDYNEK GŁÓWNY AWF PRZY UL. KRÓLOWEJ JADWIGI 27/39 W POZNANIU		PRZEBUDOWA POMIESZCZEŃ W BUDYNKU GŁÓWNYM AWF DLA POTRZEB KATEDRY BIOMECHANIKI
FAZA PROJEKTU: INST. SANIT. WOD-KAN, CWUJ.		OBIEKT: BUDYNEK GŁÓWNY AWF PRZY UL. KRÓLOWEJ JADWIGI 27/39 W POZNANIU
BRANŻA: INST. SANITARNE		NAZWA RYSUNKU: Instalacja wod-kan Rozwinięcia i profile instalacji
PROJEKTANT: INST. SANITARNE	mgr inż. ARKADIUSZ CHAITLAS	INST. SANIT. 7342/5/96
SPRAWDZAJĄCY: WOCIECH LISEK	mgr inż. 1/PW/2000	INST. SANIT. 7131-32/ 1/PW/2000
FUNKCJA: ZLEC.: II/2013	IMIĘ I NAZWISKO: DATA OPRAC.: 08/2013	NR UPRAWNIENIA: SKALA: 1: 100
PROJEKTANT BUDYNKU: PROF. ARCH. MAREK LEYKAM (1908-1983)		NR RYSUNKU: NR ARK.: 21

**Rysunki zamienne.  
II etap robót.**