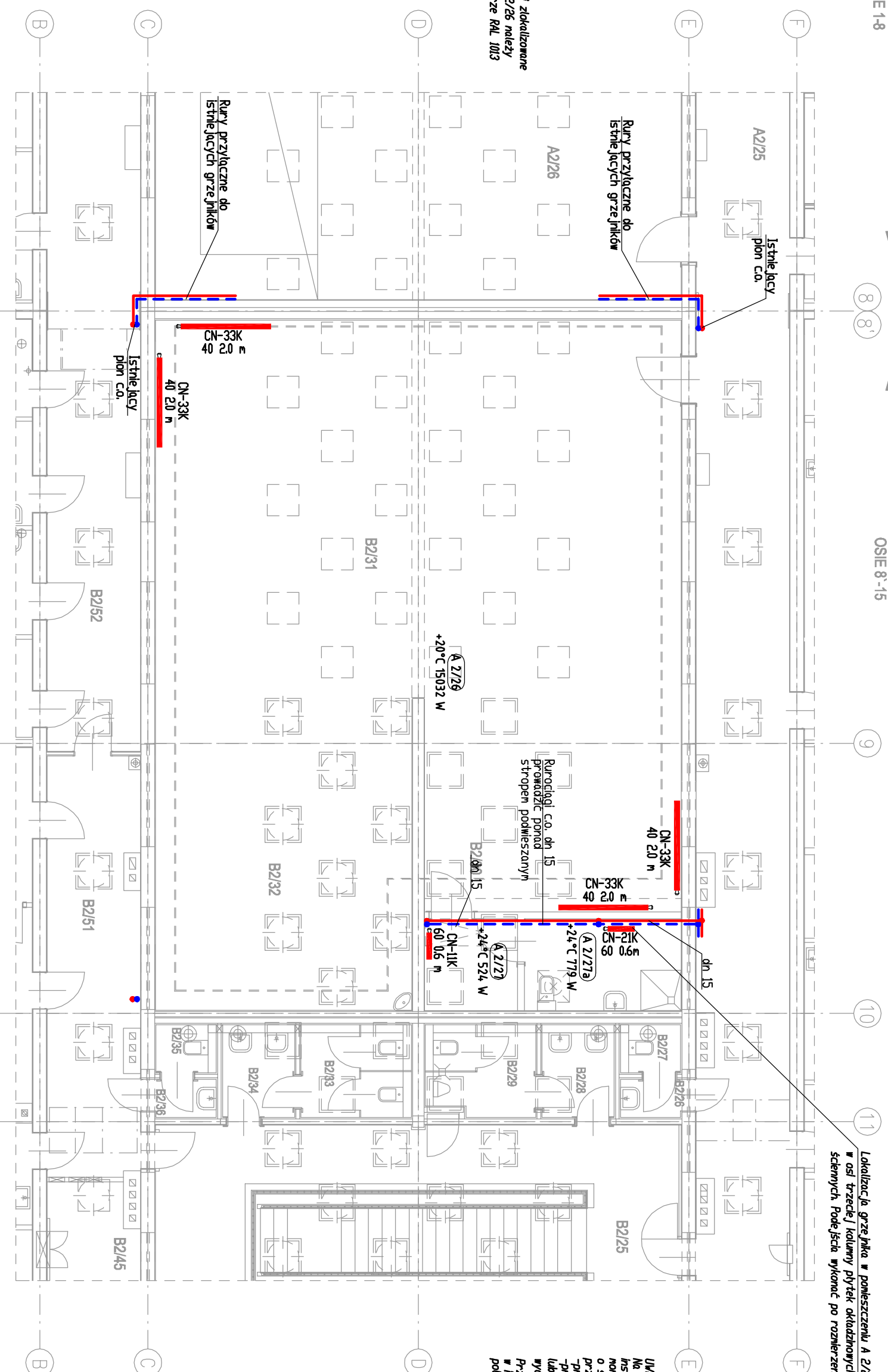


SEGMENT A

OSIE 1-8

SEGMENT B

OSIE 8'-15



UWAGA 1
Wszystkie grzejniki zlokalizowane w pomieszczeniu A 2/26 należy zastosować w kolorze RAL 1013

UWAGA 1
Grzejniki z oznaczeniem KV - wkładka zaworowa standardowa
Grzejniki z oznaczeniem KV2 - wkładka zaworowa o zmniejszonym przepływie.
Grzejniki płytowe typu VK wyposażone w zintegrowany zawór termostaticzny.
Grzejniki łączyc z rurami poprzez gotowe podejścia typu VK wyposażone w zawory odkładające.

UWAGA 1
Na przewodach rozprawadających instalacji centralnego ogrzewania montować kompensatory mieszkoie o średnicach zgodnych ze średnicami przewodów w odstępach:
-przewody dn 15 i 18 4,0 m
-przewody dn 22 5,0 m
lub wykonywać kompensację za pomocą wydłużek "U"-kształtowych.
Przewody rozprawadające prowadzić w izolacji cieplnej z elastycznej pianki poliuretanowej.

**Rysunki zamienne.
II etap robót.**

Pozostały zakres robót wykonać zgodnie z projektem podstawowym - I etap robót.

AUTORSKIE STUDIO ARCHITEKTONICZNE WOJCIECH TKACZYK UL. LUDMIŁY 10, 61-054 POZNAŃ		ZAMAWIAJĄCY: AKADEMIA WYCHOWANIA FIZYCZNEGO UL. KRÓLOWEJ JADWIGI 27/39, 61-871 POZNAŃ
PRZEDMIOT OPERACJI: MANTA: BUDYNEK GŁÓWNY AWF PRZY UL. KRÓLOWEJ JADWIGI 27/39 W POZNANIU		OBIEKT: BUDYNEK GŁÓWNY AWF PRZY UL. KRÓLOWEJ JADWIGI 27/39 W POZNANIU
FAZA PROJEKTU: INST. SANIT. C.O.		NAZWA RYSUNKU: Rzut piętra w osiach 8-11; B-F Instalacja centralnego ogrzewania
BRANŻA: INST. SANITARNE	INST. SANIT.	
PROJEKTANT: INST. SANITARNE	PROJEKTANT: INST. SANIT.	
SPRAWDZAJĄCY: FUNKCJA:	SPRAWDZAJĄCY: FUNKCJA:	
ZLEC.: DATA OPRAC.:	ZLEC.: DATA OPRAC.:	
PROJEKTANT BUDYNKU: PROF. ARCH. MAREK LEYKAM (1908-1983)		