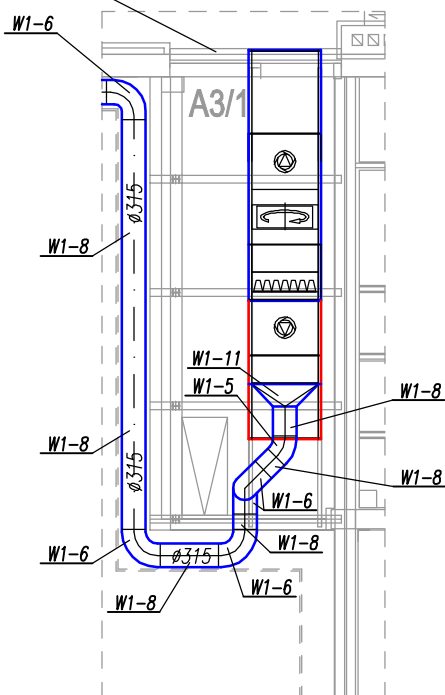


W miejsce istniejącego okna należy zamontować blendę o wymiarach 2270x930mm z blachy aluminiowej z otworem o wymiarach 965x900mm na czerpnię i wyrzutnię centrali. Przerznięć między blendą i centralą uszczelnić połączeniem elastycznym. Po zewnętrznej stronie wykonać blendy wykonać żaluzję. Wykończenie blendy od wewnątrz zgodnie z projektem architektury. Przed zamówieniem i wykonaniem blendy wymiary sprawdzić na budowie

**Rysunki zamienne.
II etap robót.**

Pozostały zakres robót wykonać zgodnie z projektem podstawowym - I etap robót.



L.P.	Symbol	Opis	Wymiar	Ilość
1	W1-1	Anemostat wywiewny ASW-3	357x357 mm, RDJ	8 szt.
2	W1-2	Rura flex	DN 160	2 mb
3	W1-3	Przepustnica IRYS	DN 160	4 szt.
4	W1-4	Kolano Spiro, 45°	DN 160	5 szt.
5	W1-5	Kolano Spiro, 45°	DN 315	1 szt.
6	W1-6	Kolano Spiro, 90°	DN 315	5 szt.
7	W1-7	Rura Spiro	DN 160	5 mb
8	W1-8	Rura Spiro	DN 315	19 mb
9	W1-9	Redukcja asymetryczna RN	DN 315/160	1 szt.
10	W1-10	Sztucer siodłowy, 45°, PS4	DN 315/160	3 szt.
11	W1-11	Dyfuzor symetryczny	DN 315/821x313	1 szt.
12	W1-12	Kolano Spiro, 30°	DN 315	1 szt.

L.P.	Symbol	Opis	Wymiar	Ilość
1	N1-1	Dyfuzor symetryczny	DN 315/821x313	1 szt.
2	N1-2	Kolano Spiro, 90°	DN 315	3 szt.
3	N1-3	Rura Spiro	DN 315	7 mb
4	N1-4	Rura Spiro	DN 250	8 mb
5	N1-5	Rura Spiro	DN 160	5 mb
6	N1-6	Redukcja asymetryczna RN	DN 315/250	1 szt.
7	N1-7	Redukcja asymetryczna RN	DN 250/160	1 szt.
8	N1-8	Redukcja asymetryczna RN	DN 200/160	4 szt.
9	N1-9	Rura flex	DN 160	2 mb
10	N1-10	Przepustnica IRYS	DN 160	4 szt.
11	N1-11	Kolano Spiro, 45°	DN 160	5 szt.
12	N1-12	Sztucer siodłowy, 45°, PS4	DN 250/160	3 szt.
13	N1-13	Skrzynka rozprężna KP	DN 250, RDJ	4 szt.
14	N1-14	Anemostat nawiewny ANO	DN 250, RDJ	4 szt.
15	N1-15	Kolano Spiro, 30°	DN 315	1 szt.

L.P.	Symbol	Opis	Wymiar	Ilość
1	W2-1	Zawór wentylacyjny KK 100	DN 100, RDJ	2 szt.
2	W2-2	Rura Spiro	DN 100	9 mb
3	W2-3	Kolano Spiro, 90°	DN 100	3 szt.
4	W2-4	Przepustnica IRYS	DN 100	2 szt.
5	W2-5	Trójnik Spiro	DN100	1 szt.
6	W2-6	Wentylator kanałowy	SYSTEMAIR K100M	1 szt.
7	W2-7	Podstawa dachowa PD typ B2	DN 100	1 szt.
8	W2-8	Wymietrzak dachowy	Dn 100	1 szt.

L.P.	Symbol	Opis	Wymiar	Ilość
1	W3-1	Podstawa dachowa PD typ B2	DN 160	11 szt.
2	W3-2	Wymietrzak dachowy	Dn 160	11 szt.
3	W3-3	Podstawa dachowa PD typ B2	DN 200	1 szt.
4	W3-4	Wymietrzak dachowy	Dn 200	1 szt.

AUTORSKIE STUDIO ARCHITEKTONICZNE WOJCIECH TKACZYK UL. LUDMIŁY 10, 61-054 POZNAŃ		ZAMAWIAJĄCY:	AKADEMIA WYCHOWANIA FIZYCZNEGO UL.KRÓLOWEJ JADWIGI 27/39, 61-871 POZNAŃ		
		PRZEDMIOT OPRACOWANIA:	PRZEBUDOWA POMIESZCZEŃ W BUDYNKU GŁÓWNYM AWF DLA POTRZEB KATEDRY BIOMECHANIKI		
		OBIEKT:	BUDYNEK GŁÓWNY AWF PRZY UL.KRÓLOWEJ JADWIGI 27/39 W POZNANIU		
FAZA PROJEKTU:		NAZWA RYSUNKU:	Rzut w poziomie technicznym +6,0 Wentylacja mechaniczna.		
INST. SANIT. WENTYLACJA.					
BRANŻA:					
INST. SANITARNE PROJEKTANT:	mgr inż. ARKADIUSZ CHATLAS	INST. SANIT.	UAN-7342/5/96		
INST. SANITARNE SPRAWDZAJĄCY:	mgr inż. WOJCIECH LISEK	INST. SANIT.	7131-32/1/PW/2000		
FUNKCJA:	IMIĘ I NAZWISKO:	SPECJALNOŚĆ:	NR UPR.BUD.:	PODPIS:	NR RYSUNKU
ZLEC.:	II/2013	DATA OPRAC.:	08/2013	SKALA:	1: 100
NR ARK. 26					
PROJEKTANT BUDYNKU: PROF. ARCH. MAREK LEYKAM (1908-1983)					

II/WM02