

8/8

9

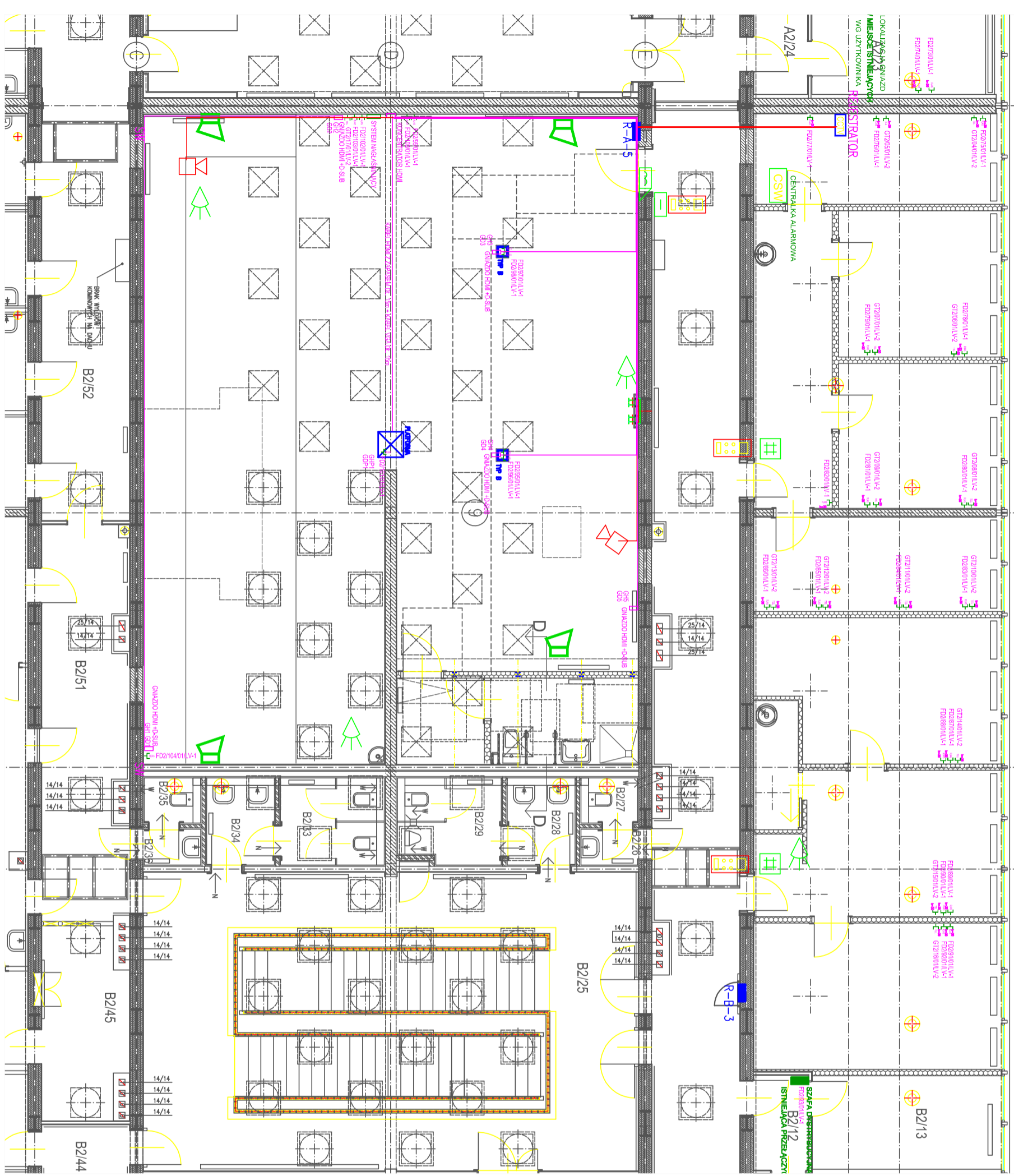
10

11

1

SEGMENT B

OSIE 8-15



Legenda

- GŁOŚNIDŁO KOMPUSEROWE RJ45 KATEGORIA 5E FTP
- GŁOŚNIDŁO TELEFONICZNE RJ11/2
- KAMERA SZYBKOBROTOWA
PRZEWOD ZASILANIA KAMER:
NETSET BOX UTP PE 5e SKRETKA
+ 750m TRISET-11 PE CU 1.65/7 2/10
- RYGIEL ELEKTROMAGNETYCZNY
- CZYTNIK KART ZBLIŻENIOWY
- CZUJKA RUCHU
- SZYFRATOR
- INTERKOM

POZOSTAŁE ELEMENTY OPIS NA RYS

- Uwaga
1. Ochrona od porażen szybko wyłączenie zasilania
 2. W pomieszczeniach technicznych i wilgotnych stosować osprzęt elektryczny IP44
 3. Wysokość montażu gniazd i wyłączników oraz dokładne ich lokalizacje sprawdzić z projektem wystrójki wnętrza.

AUTORSKIE STUDIO ARCHITEKTONICZNE WOJCIECH TKACZYK UL. LUDMIŁY 10, 61-064 POZNAŃ		ZAMAWIA- JĄC: AKADEMIA WYCHOWANIA FIZYCZNEGO UL. KRÓLOWEJ JADWIGI 27/39, 61-871 POZNAŃ
PROJEKT WYKONAWCZY		PRZEMO- TOWO- MIAK:
Faza projektu: INST. ELEKTR. NISKOPRĄDOWE		OBIEKT: BUDYNEK GŁÓWNY AWF Laboratorium Biomechaniki
BRANŻA: INST. NISKOPRĄD.	NAZWA RYSUNKU: Instalacje niskoprądowe	
PROJEKTANT: SPRAWDZAJĄCY: Ryszard Mirodecki	INST. ELEKTRYCZNE PW 326/78	
FUNKCJA: ZLEC.: 01/2013	IMI I NAZWISKO: DATA OPRAC.: 09/2013	NR URZĄD.: SKALA: 1:100
PROJEKTANT BUDYNKU: PROF. ARCH. MAREK LEYKAM (1908-1983)		NR RYSUNKU NR ARK.