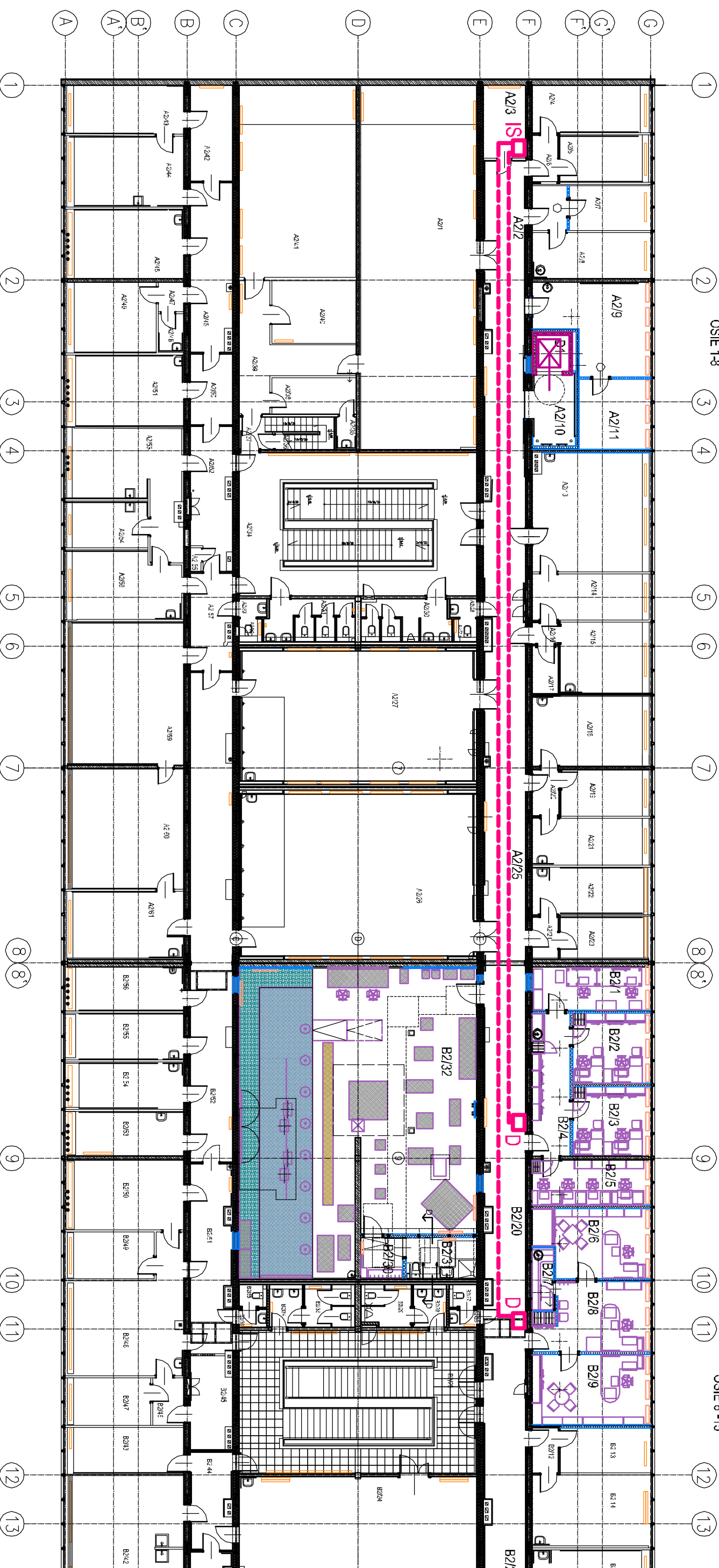


SEGMENT A

OSIE 1-8

SEGMENT B

OSIE 8-15



OZNACZENIA:



PROJEKTOWANY DOMOFON MOCOWANY DO ISTNIEJ. ŚCIANY, ZINTEGROWANY Z
ISTNIEJĄCYM ELEKTROZACZEPEM W DRZWIACH



ISTNIEJĄCA SZAFKA DYSTRYBUCYJNA (PUNKT DOSTĘPOWY W POM.
MAGAZYNOWYM)



PROJEKTOWANE POŁĄCZENIA KABLOWE PRZEWODZONE OD DOMOFONÓW W
BRUZZDACH ŚCIENNYCH NAD ISTNIEJĄCY SUFIT PODWIESZONY I DALEJ
NAD ISTNIEJĄCYM SUFITEM PODWIESZONYM DO PUNKTU
DYSTRYBUCYJNEGO W POM. MAGAZYNOWYM

ZAKRES UZUPEŁNIAJĄCY

AUTORSKIE STUDIO ARCHYTEKTONICZNE WÓJCIECH TKACZYK UL. LUDMIŁY 10, 61-004 POZNAŃ		ZAMAWIĄCY: AKADEMIA WYCHOWANIA FIZYCZNEGO UL. KRÓLOWEJ JADWIGI 27/39, 61-871 POZNAŃ	
PROJEKT WYKONAWCZY		PRZEBUDOWA POMIESZCZEN W BUDYNKU GŁÓWNYM AWF DLA POTRZEB KATEDRY BIOMECHANIKI ETAP II	
Faza projektu: INST. NISKOPRĄD.		Nazwa rysunku: BUDYNEK GŁÓWNY AWF INSTALACJA DOMOFONOWA DO POMIESZCZEN BIUROWYCH	
BRANŻA:	ARCHITEKTURA	ARCHITEKTURA	ARCHITEKTURA
PROJEKTANT:	mgr inż. arch. WÓJCIECH TKACZYK	PROJEKTANT:	mgr inż. arch. WÓJCIECH TKACZYK
OPRACOWAŁ:	mgr inż. arch. WÓJCIECH TKACZYK	OPRACOWAŁ:	mgr inż. arch. WÓJCIECH TKACZYK
FUNKCJA:	IMIĘ I NAZWISKO: SPECJALNOŚĆ:	NR UPRZĄD.	PODPIS:
ZLEC.:	04/2013	DATA OPRAC.:	11/2013
PROJEKTANT BUDYNKU: PROF. ARCH. MAREK LEYKAM (1908-1983)		SKALA:	1:200
		NR RYSUNKU:	1/D

