

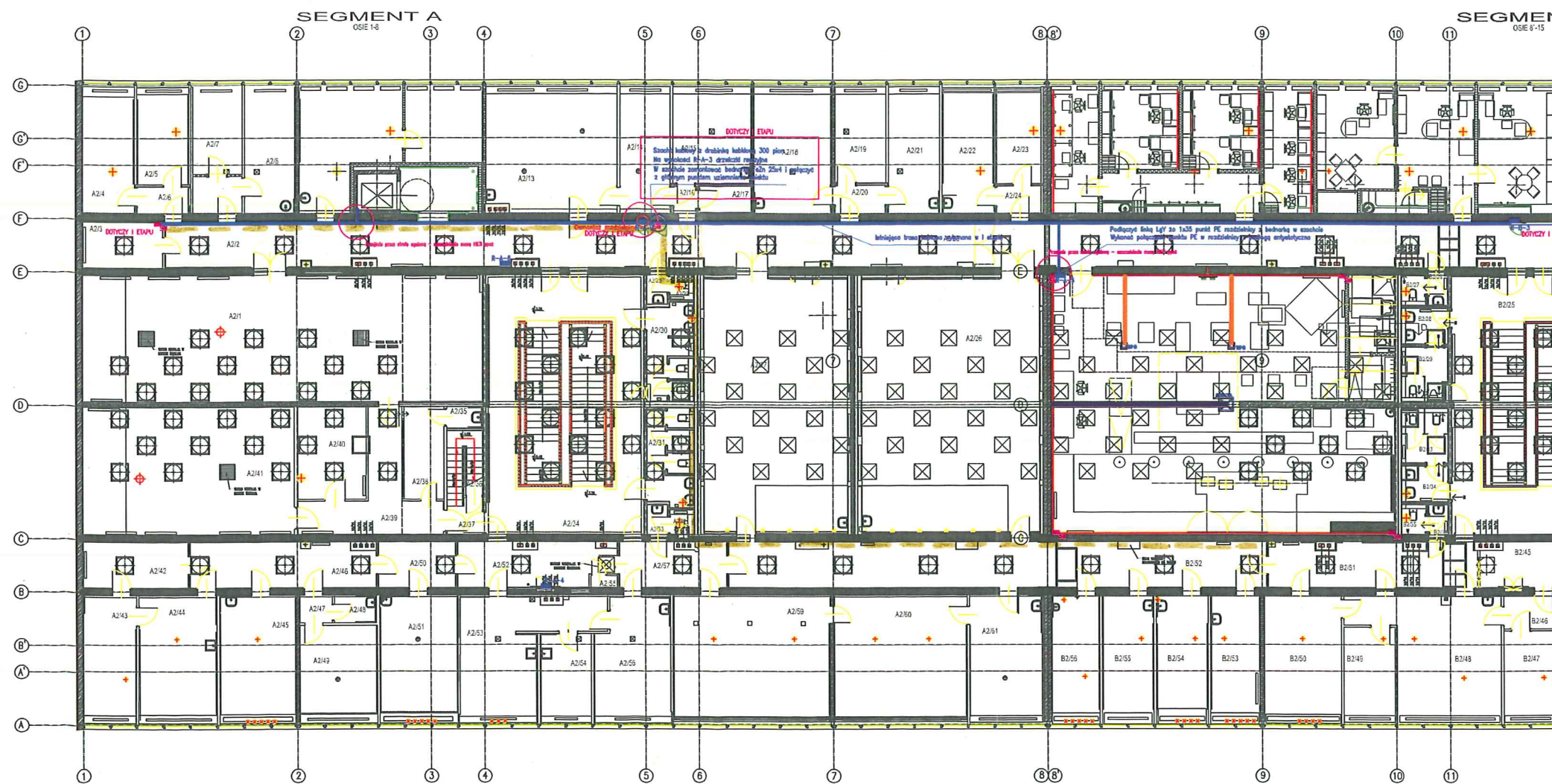
Legenda

- Korytko kablowe 200(instalacja elektryczna)  
+ 200(instalacja słaboprądowa)
- Korytko kablowe 300(instalacja elektryczna)
- Kanał instalacyjny przypodłogowy
- Kanał instalacyjny podpodłogowy 190x28
- Kanał instalacyjny 90x40 montaż nasufitowy
- Szyna wyrównawcza np OBO 1809

Uwaga

1. Ochrona od porażeń szybkie wyłączenie zasilania
2. W pomieszczeniach technicznych i wilgotnych stosować osprzęt elektryczny IP44
3. Wysokość montażu gniazd i wyłączników oraz dokładne ich lokalizację sprawdzić z projektem wystroju wnętrz.
4. Szyny wyrównawczą połączyć z bednarką w szachcie, w pomieszczeniu laboratorium podłączyć uziemienie podłogi
5. W trakcie wykonywania II etapu instalację układać w istniejących trasach kablowych wykonanych w I etapie
6. II etap dotyczy instalacji wykonywanych w pomieszczeniu laboratorium trasach kablowych wykonanych w I etapie

*Trasa sieci logicznej do pomieszczeń Katedry Anatomii!*



AUTORSKIE STUDIO ARCHITEKTONICZNE WOJCIECH TKACZYK UL. LUDMIŁY 10, 61-054 POZNAŃ		ZAMAWIAJĄCY:	AKADEMIA WYCHOWANIA FIZYCZNEGO UL.KRÓLOWEJ JADWIGI 27/39, 61-871 POZNAŃ			
PROJEKT WYKONAWCZY		PRZEDMIOT OPRACOWANIA:	PRZEBUDOWA POMIESZCZEN W BUDYNKU GŁÓWNYM AWF DLA POTRZEB KATEDRY BIOMECHANIKI			
FAZA PROJEKTU:		OBIEKT:	BUDYNEK GŁÓWNY AWF PRZY UL.KRÓLOWEJ JADWIGI 27/39 W POZNANIU			
INST. ELEKTR. SILNOPRĄDOWE		NAZWA RYSUNKU:	Trasy kablowe Laboratorium Biomechaniki			
INST.SILNOPRĄD. PROJEKTANT:	Kazimierz Nowicki	INST. ELEKTRYCZNE	532/87 Pw	13A/E		
INST.SILNOPRĄD. SPRAWDZAJĄCY:	mgr inż. Ryszard Miradecki	INST. ELEKTRYCZNE	326/78 Pw			
FUNKCJA:	IMIĘ I NAZWISKO:	SPECJALNOŚĆ:	NR UPR.BUD.:	PODPIS:	NR RYSUNKU	
ZLEC.:	01/2013	DATA OPRAC.:	08/2013	SKALA:	1:200	NR ARK. ....
PROJEKTANT BUDYNKU: PROF. ARCH. MAREK LEYKAM (1908-1983)						