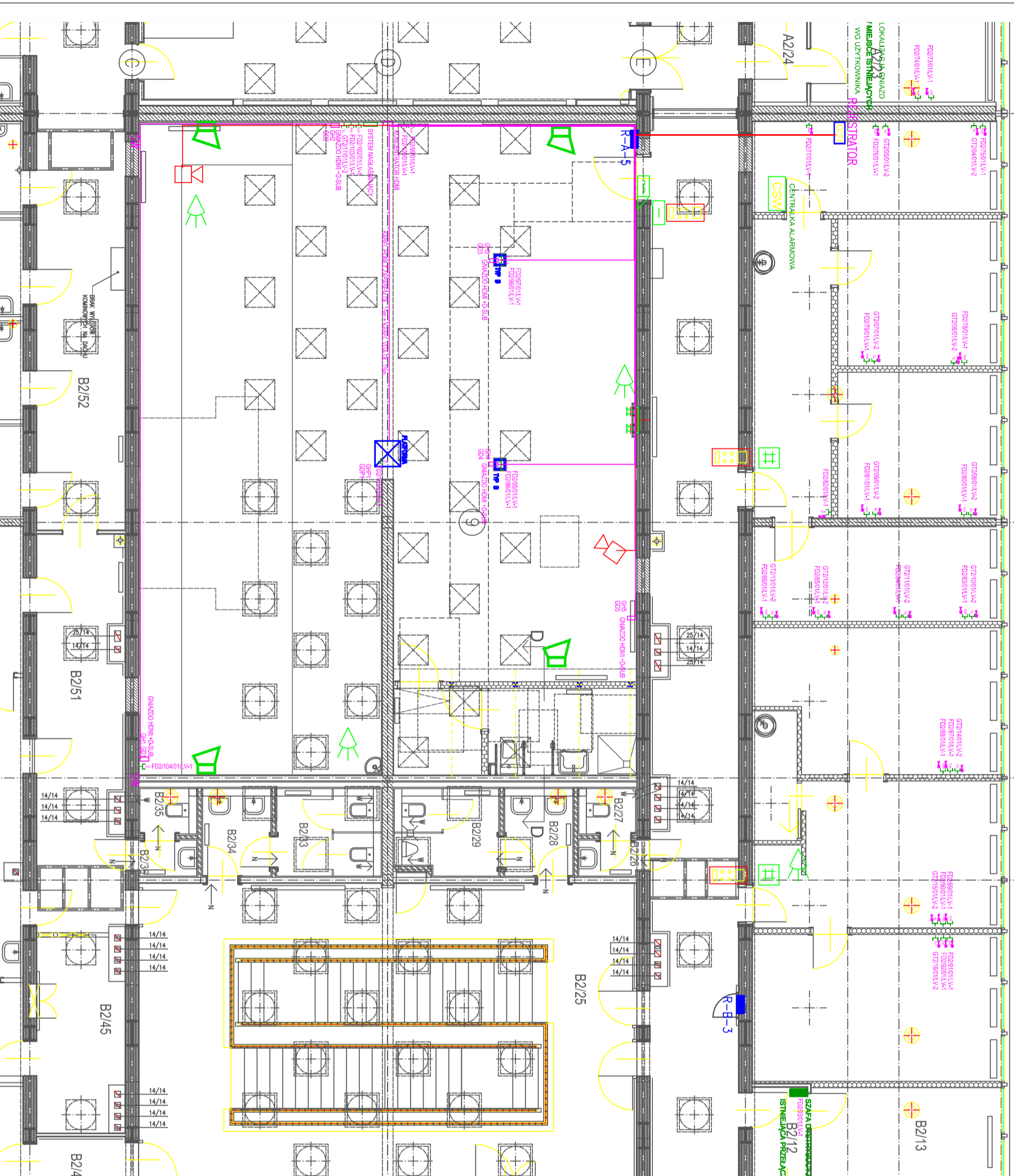


# SEGMENT B

OSIE 8-15



## Legenda

- Gniazdo komputerowe RJ45 KATEGORIA 6 FTP
- Gniazdo telefoniczne RJ12

- KAMERA SZYBKOOBROTOWA PRZEWÓD ZASILANIA KAMER: NETSET BOX UTP PE 5e SKRĘTKA + 750m TRISET-11 PE Cu 1,69/7,2/10

- RYGIEL ELEKTROMAGNETYCZNY
- CZYTNIK KART ZBLIŻENIOWY
- CZUJKA RUCHU
- SZYFATOR
- INTERKOM

### POZOSTAŁE ELEMENTY OPIS NA RYS

- Uwaga**
1. Ochrona od porażen szybko i wyłączenie zasilania
  2. W pomieszczeniach technicznych i wilgotnych stosować osprzęt elektryczny IP44
  3. Wysokość montażu gniazd i wyłączników oraz dokładne ich ikalizację sprawdzić z projektem wystroju wnętrza.
  4. II Etap dotyczy gniazd w pomieszczeniu laboratorium

AUTORSKIE STUDIO ARCHITEKTONICZNE WOJCIECH TKACZYK UL. LUDMIŁY 10, 61-064 POZNAŃ		ZAMAWIA-JACEK	AKADEMIA WYCHOWANIA FIZYCZNEGO UL. KRÓLOWEJ JADWIGI 27/39, 61-871 POZNAŃ
PROJEKT WYKONAWCZY		PRZEMO-TOR	BUDYNEK GŁÓWNY AWF DLA POTRZEB KATEDRY BIOMECHANIKI
FAZA PROJEKTU:		OBJEKT:	PRZY UL. KRÓLOWEJ JADWIGI 27/39 W POZNAŃU
INST. ELEKTR. NISKOPRĄDOWE		NAZWA RYSUNKU:	Instalacje niskoprądowe Laboratorium Biomechaniki
BRANŻA:	INST. ELEKTR. NISKOPRĄDOWE	INST. ELEKTR. NISKOPRĄDOWE	532/87
PROJEKTANT:	Kozłowski Nowicki	INST. ELEKTR. NISKOPRĄDOWE	326/78
SPRAWDZAJĄCY:	Ryszard Mioddecki	INST. ELEKTR. NISKOPRĄDOWE	Pw
FUNKCJA:	IME I NAZWISKO: SPECJALNOŚĆ:	NR URZĄDZ.	PODPIS: NR RYSUNKU
ZLEC.: 01/2013	DATA OPRAC.: 09/2013	SKALA:	1:100 NR ARK. ....
PROJEKTANT BUDYNKU: PROF. ARCH. MAREK LEVKAM (1908-1983)			

**WZATT**