

# Ramy R-1 i R-2

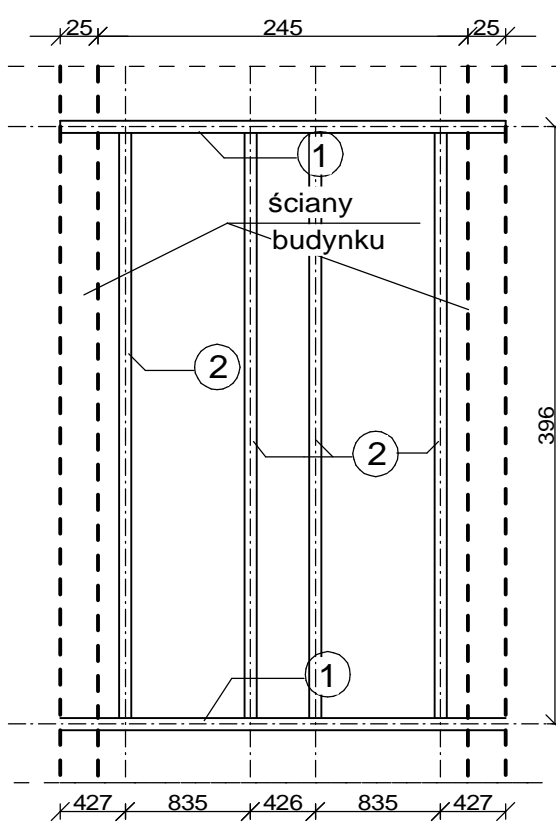
## Szczegół "A"

skala 1 : 5

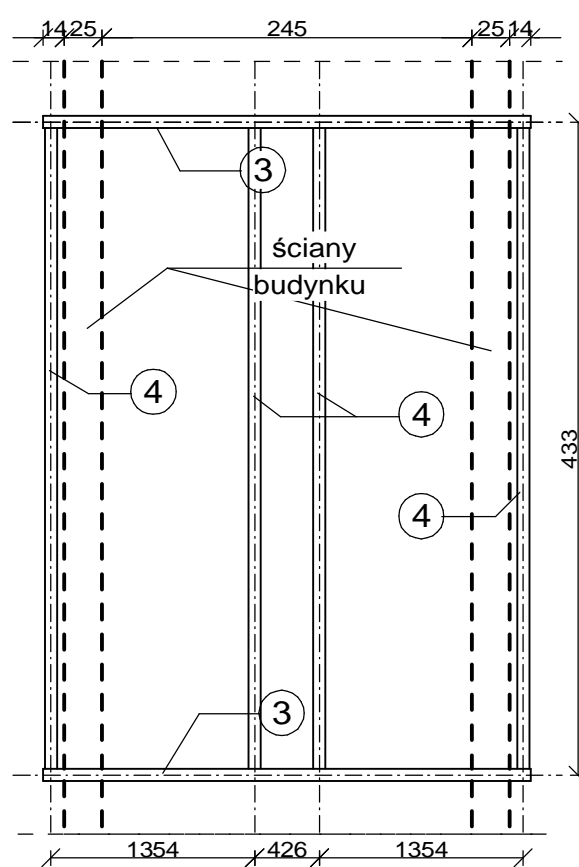
## WIDOK Z GÓRY

SKALA 1 : 50

### Rama R - 1

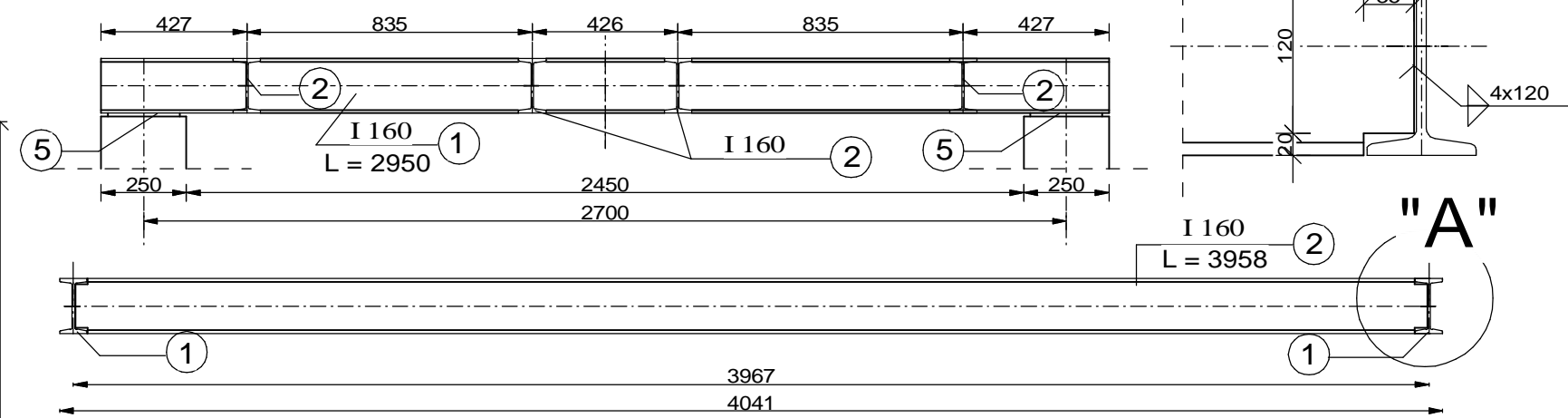


### Rama R - 2



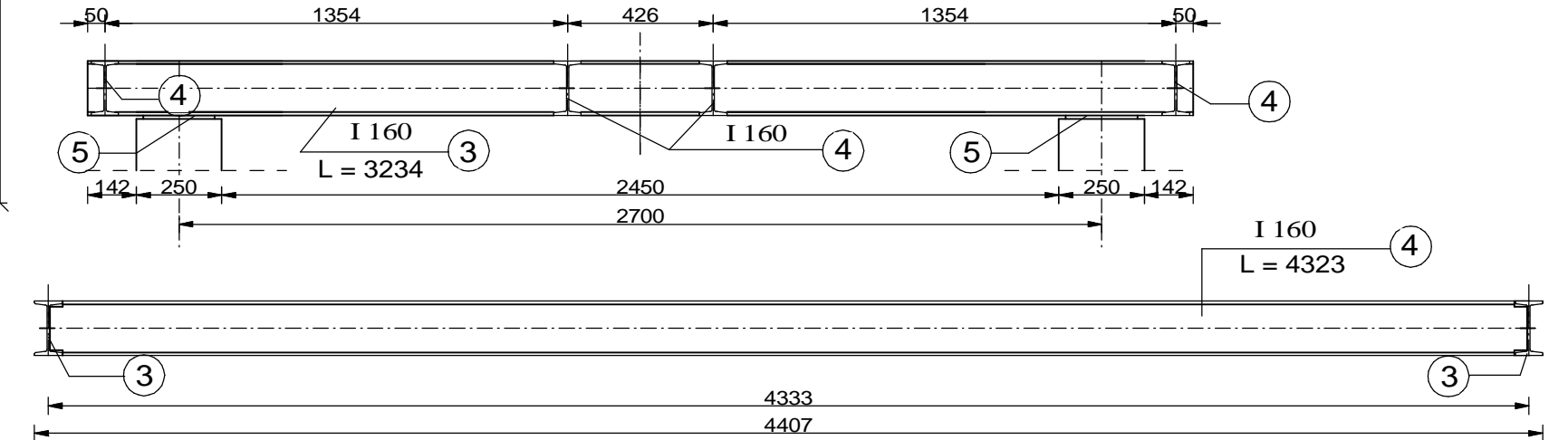
### Rama R - 1

SKALA 1 : 20



### Rama R - 2

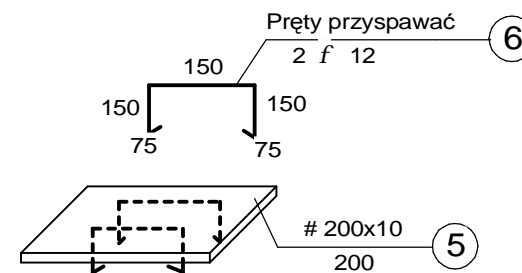
SKALA 1 : 20



## ZESTAWIENIE ELEMENTÓW STALOWYCH

Nr	Profil	Dł. pojed.	Ilość	Dł. razem	Masa 1 mb	Masa razem
		mm	szt.	mb	kg	kg
1	I 160	2950	2	5,9	17,9	106,0
2	I 160	3958	4	15,9	17,9	285,0
3	I 160	3234	2	6,5	17,9	117,0
4	I 160	4323	4	17,3	17,9	310,0
5	# 200 x 10	200	8	1,6	15,7	26,0
6	pręt $f$ 12	600	16	9,6	0,888	9,0
OGÓŁEM (kg)						853,0

STAL St3SX



Stadium	PROJEKT BUDOWLANY	Data	15.09.09
Treść	RAMY R - 1; R - 2	Nr rys.	K/13
Obiekt	PRZEBUDOWA "DOMU STUDENTA" NA BUDYNEK DYDAKTYCZNY	Skala	1 : 20
Adres	GORZÓW WLKP. UL. ORLAŁ LWOWSKICH DZ. NR 1497		
Projektant	mgr inż. A. BANAŚ	upr. nr 181/76/Gw w spec. konstr. budowl.	
Sprawdził	mgr inż M. SKUP	upr. nr 62/87/Gw w spec. konstr. budowl.	