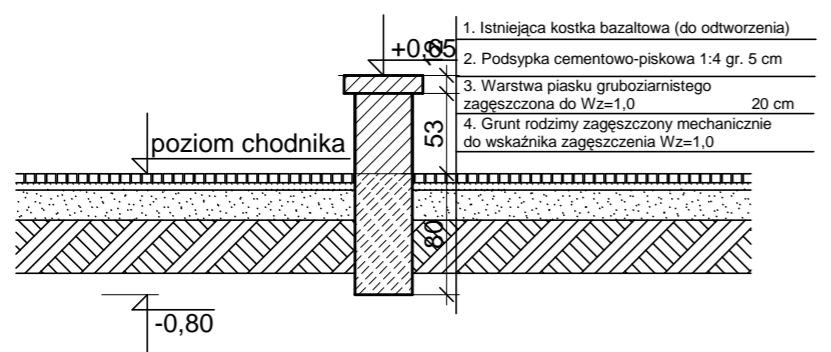


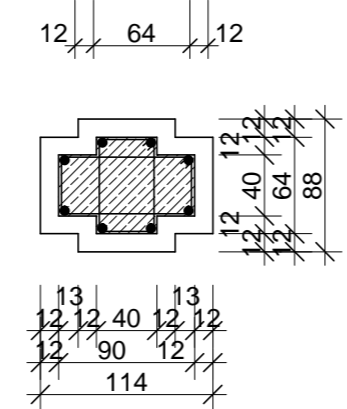
E - E

D - D

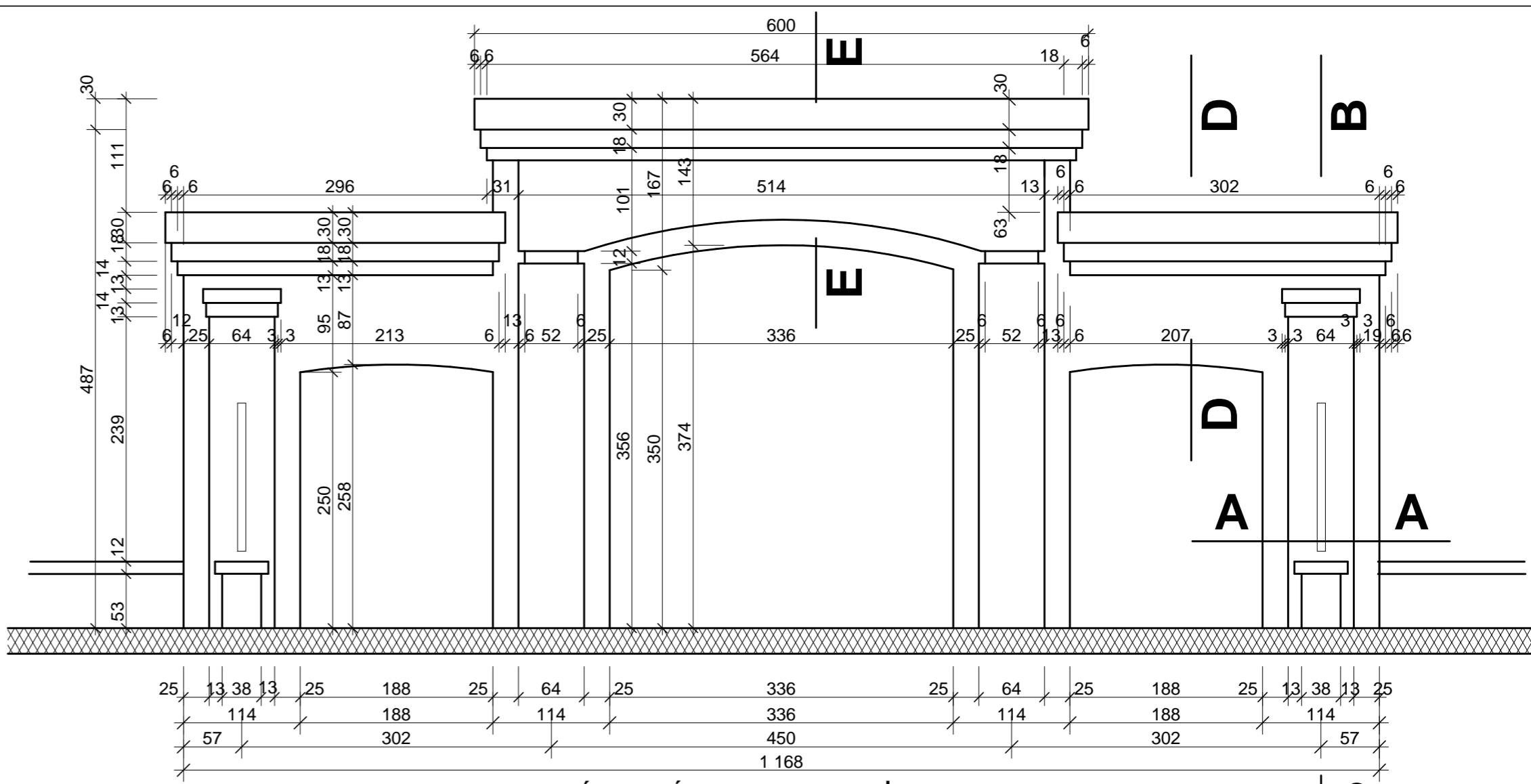
B - B



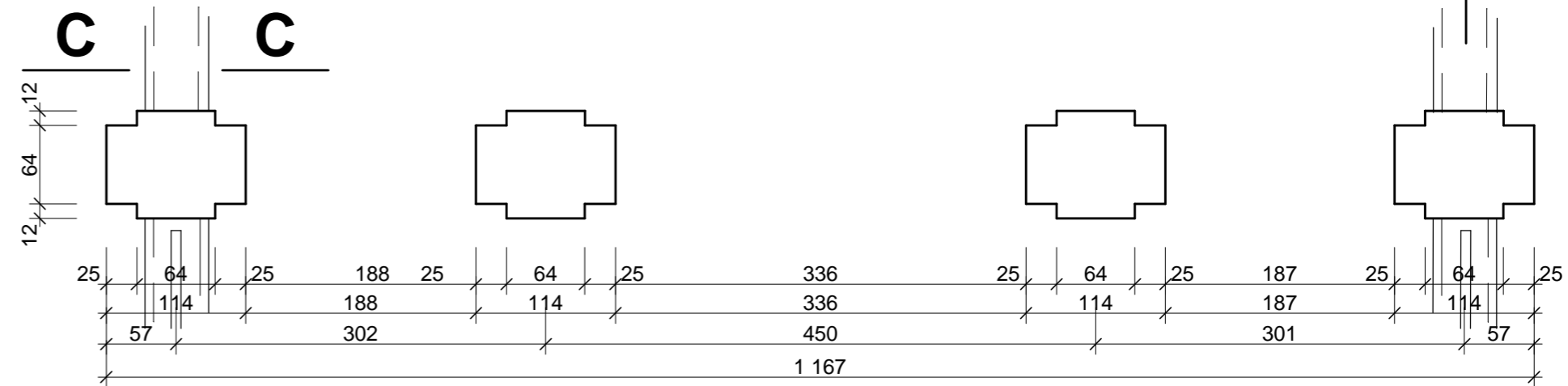
B - B



A - A



WIDOK WEJŚCIA GŁÓWNEGO DO ZAŁOŻENIA OGRODOWEGO



RZUT WEJŚCIA GŁÓWNEGO DO ZAŁOŻENIA OGRODOWEGO

K2 BIURO ARCHYTEKTONICZNE S.C. 66-400 GORZÓW WLKP. UL. ZWIROWA 39. TEL/FAX (095) 7207878, 7207879				
Zadanie inwestycyjne	PRZEBUDOWA "DOMU STUDENTA" NA BUDYNEK DYDAKTYCZNY			
Adres	66-400 GORZÓW WLKP. UL. ORLAŃ T LWOWSKICH 4-6, DZIAŁKA NR 1497			
Inwestor	AKADEMIA WYCHOWANIA FIZYCZNEGO IM. EUGENIUSZA PIASECKIEGO W POZNANIU ZAMIEJSCOWY WYDZIAŁ KULTURY FIZYCZNEJ Z SIEDZIBĄ W GORZOWIE WLKP. UL. ESTKOWSKIEGO 13			
Projektant	mgr inż. arch. Lidia Kamińska upr. proj. nr 90/91/Gw w specjalności architektonicznej, LU 0100			
Sprawdził	mgr inż. arch. Ireneusz Kamiński upr. proj. 94/90/Gw w specjalności architektonicznej, LU 0101			
Temat projektu	WEJŚCIE GŁÓWNE DO ZAŁOŻENIA OGRODOWEGO AWF	DATA 05.05.2008	SKALA 1:50	RYS. NR 1-2