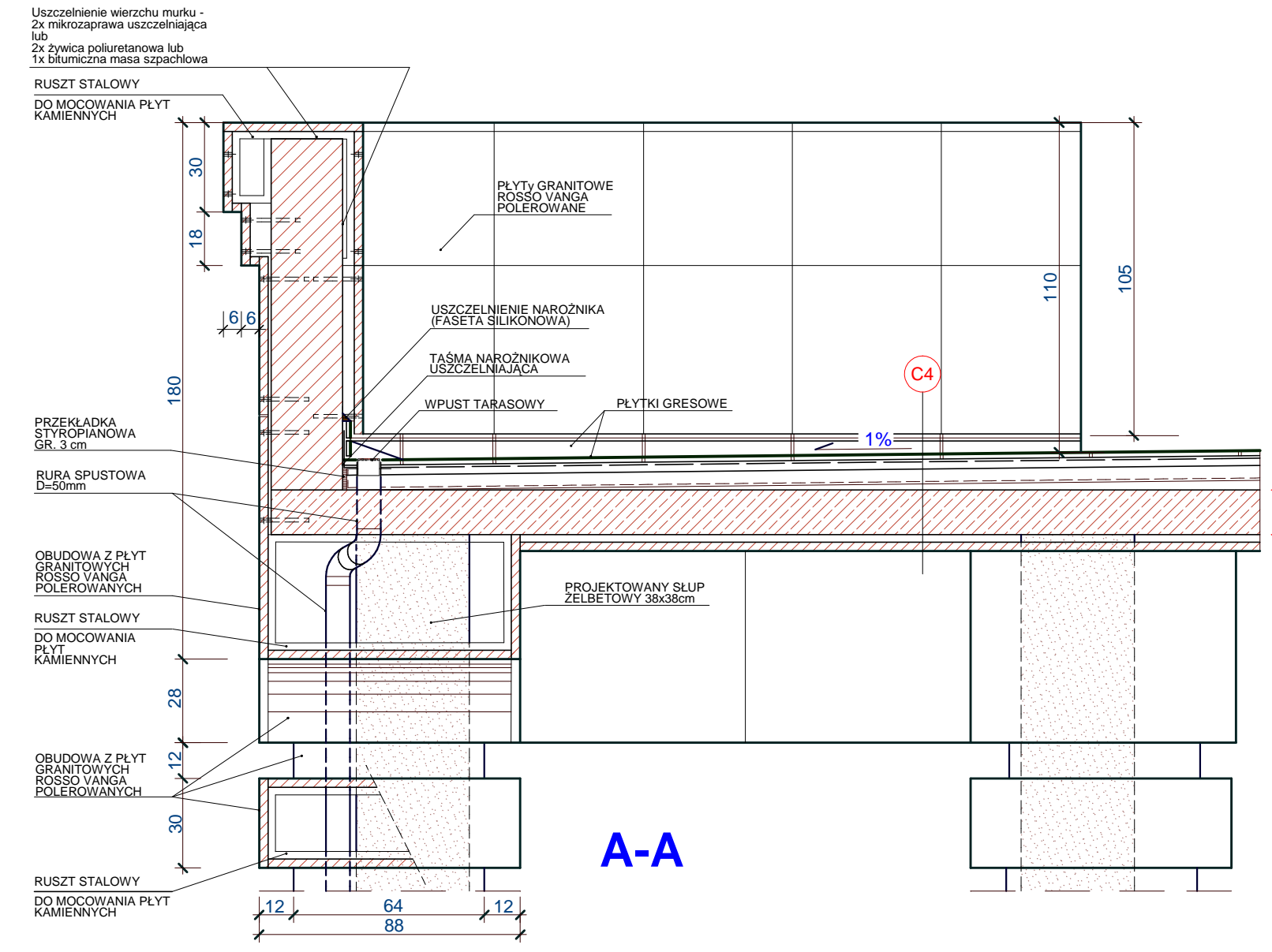


C4

- STROP BALKONU**
- PLYTKI GRESOWE 20x20cm 1,5 cm
 - KLEJ CEMENTOWY ELASTYCZNY (C2S2 lub C2S1) 0,3 cm
 - HYDROIZOLACJA POLIURETANOWA - 2x ŻYWICA POLIURETANOWA 0,1 cm
 - lub 2x HYDROIZOLACYJNA MIKROZAPRAWA ELASTYCZNA 0,3 cm
 - BETON B20 dystansowy co 1,5 m w obu kierunkach zbrojony siatką 8x8cm 5,0 cm
 - 2x FOLIA PE
 - WARSTWA SPADKOWA (ZAPRAWA WYRÓWNAWCZA lub NAPRAWCZA) 0,5-4,0 cm
 - WARSTWA SZCZEPNA
 - STROP ŻELBETOWY 15,0 cm
 - PLYTY KAMIENNE mocowane do stropu na łączniki metalowe systemowe (lub PLYTY KAMIENNE mocowane do stropu na klej) 2,0 cm



A-A

A

Rura spustowa D=50mm pod tarasem

wpust balkonowy

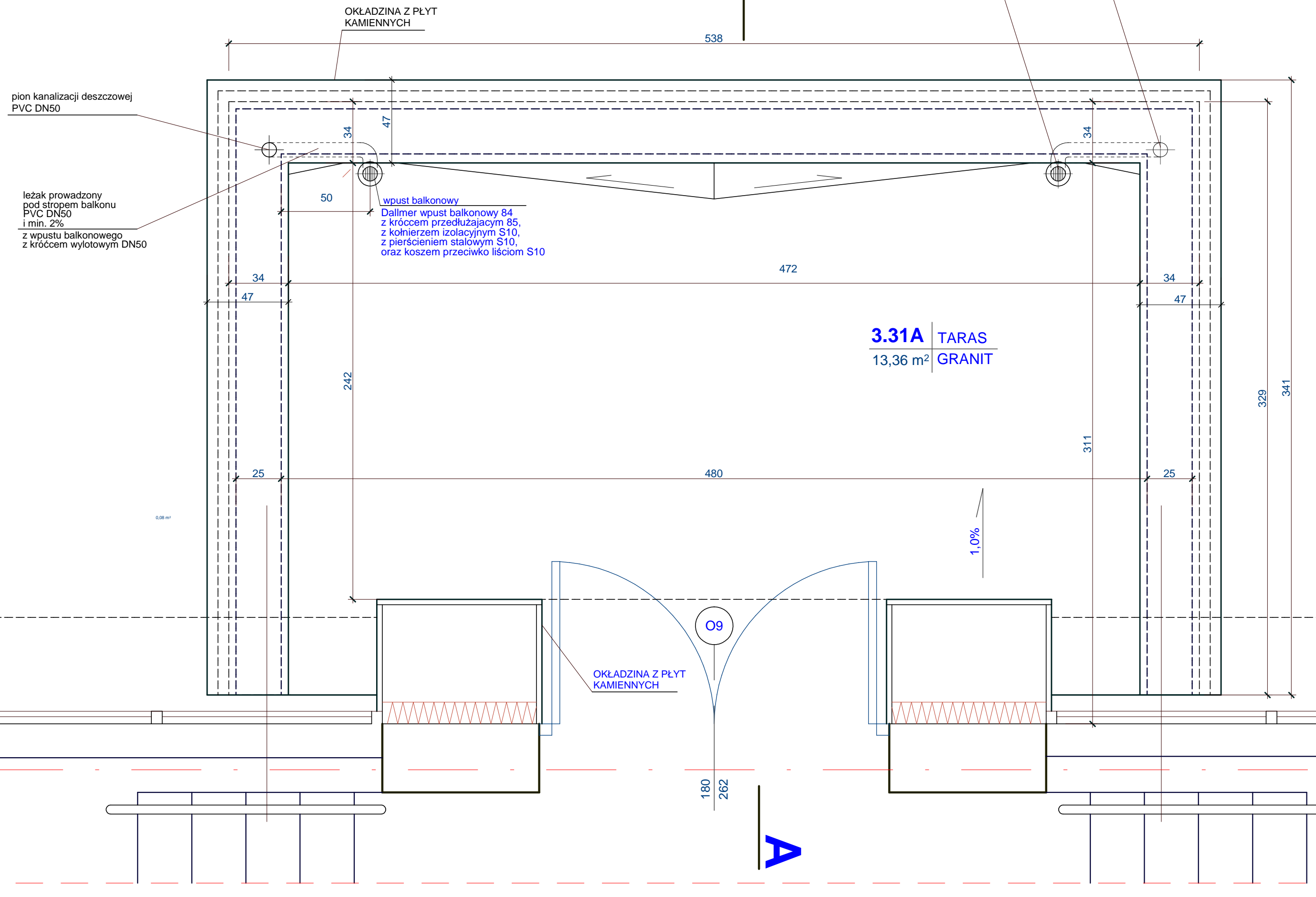
Słup żelbetowy

W OSIACH SŁUPÓW ŻELBETOWYCH 434

W OSIACH OBUDOWY SŁUPÓW 450

Widok od strony dziedzińca

Widok boczny



poziom 2 piętra - taras od strony dziedzińca

taras od strony dziedzińca

FASADA CAŁOSZKLANA

K2 BIURO ARCHYTEKTONICZNE S.C. 66-400 GORZÓW WLKP. UL. ŻWIKOWA 39, TEL. FAX (95) 7207878, 7207879				
Zadanie inwestycyjne	PRZEBUDOWA "DOMU STUDENTA" NA BUDYNEK DYDAKTYCZNY			
Adres	66-400 GORZÓW WLKP. UL. ORŁĄT LWOWSKICH 4-6, DZIAŁKA NR 1497			
Inwestor	AKADEMIA WYCHOWANIA FIZYCZNEGO IM. EUGENIUSZA PIASECKIEGO W POZNANIU ZAMIEJSCOWY WYDZIAŁ KULTURY FIZYCZNEJ Z SIEDZIBĄ W GORZOWIE WLKP. UL. ESTKOWSKIEGO 13			
Projektant	mgr inż. arch. Lidia Kamińska upr. proj. nr 90/91/Gw w specjalności architektonicznej LU 01/0			
Spis treści	mgr inż. arch. Ireneusz Kamiński upr. proj. 94/90/Gw w specjalności architektonicznej LU 01/01			
PROJEKT WYKONAWCZY	TARAS od ul. Orłąt Lwowskich - SZCZEGÓLNY OBUDOWY	DATA 04.05.2012	SKALA 1:20	RYS. NR 10/4N