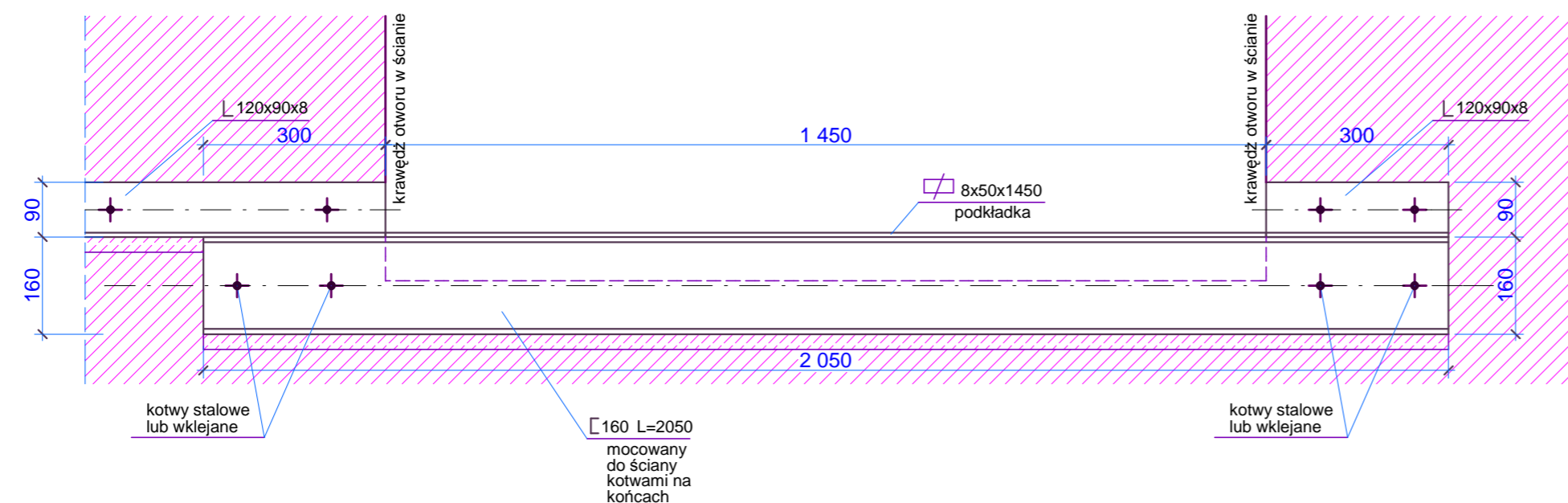
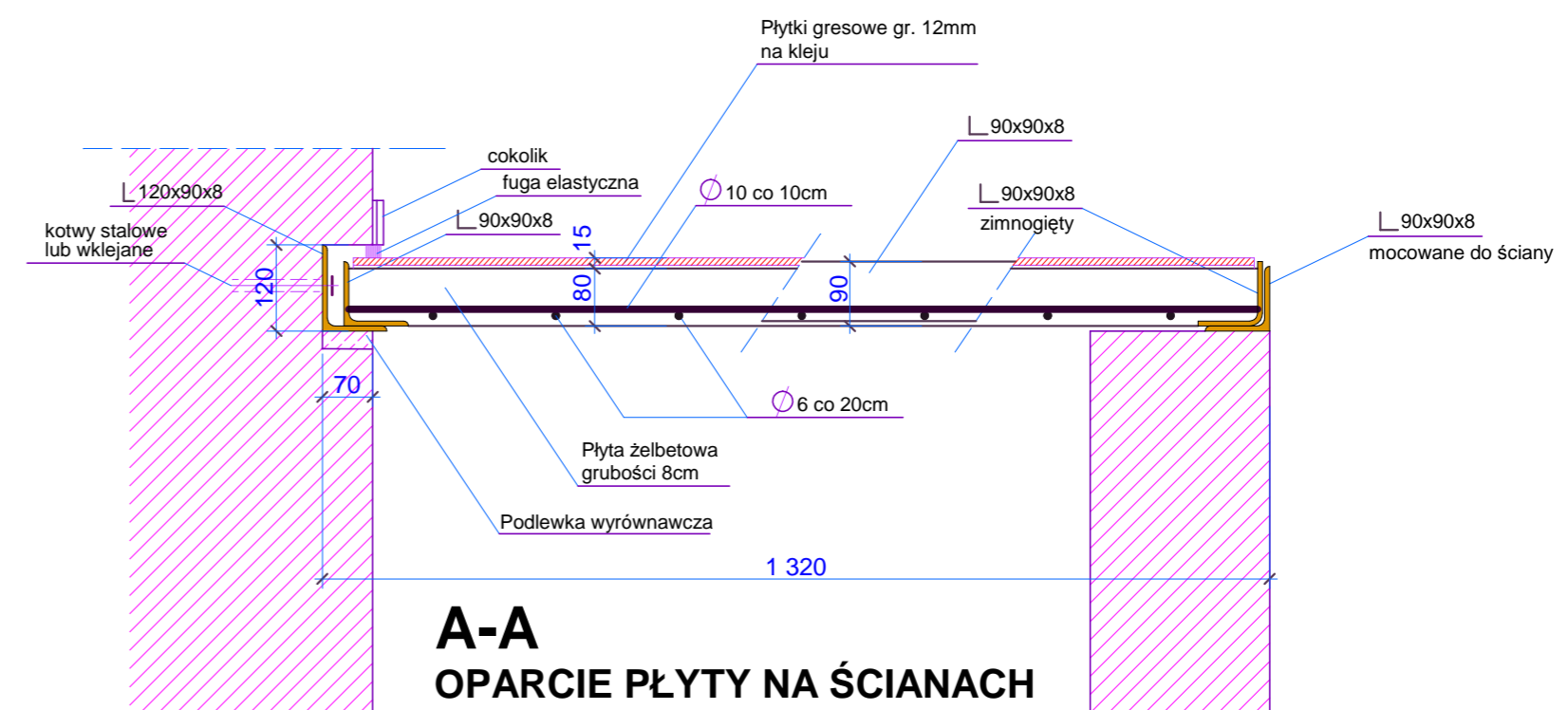
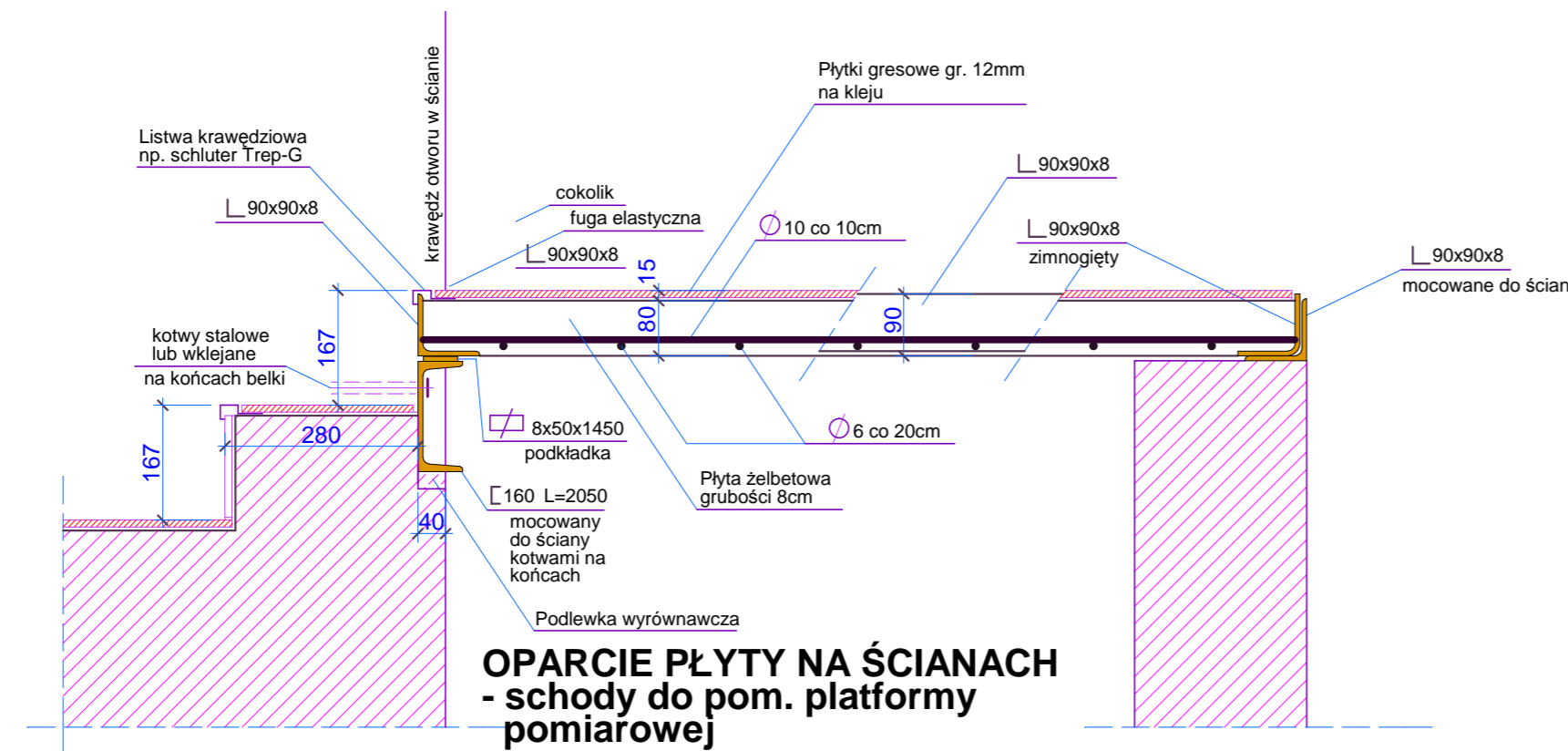
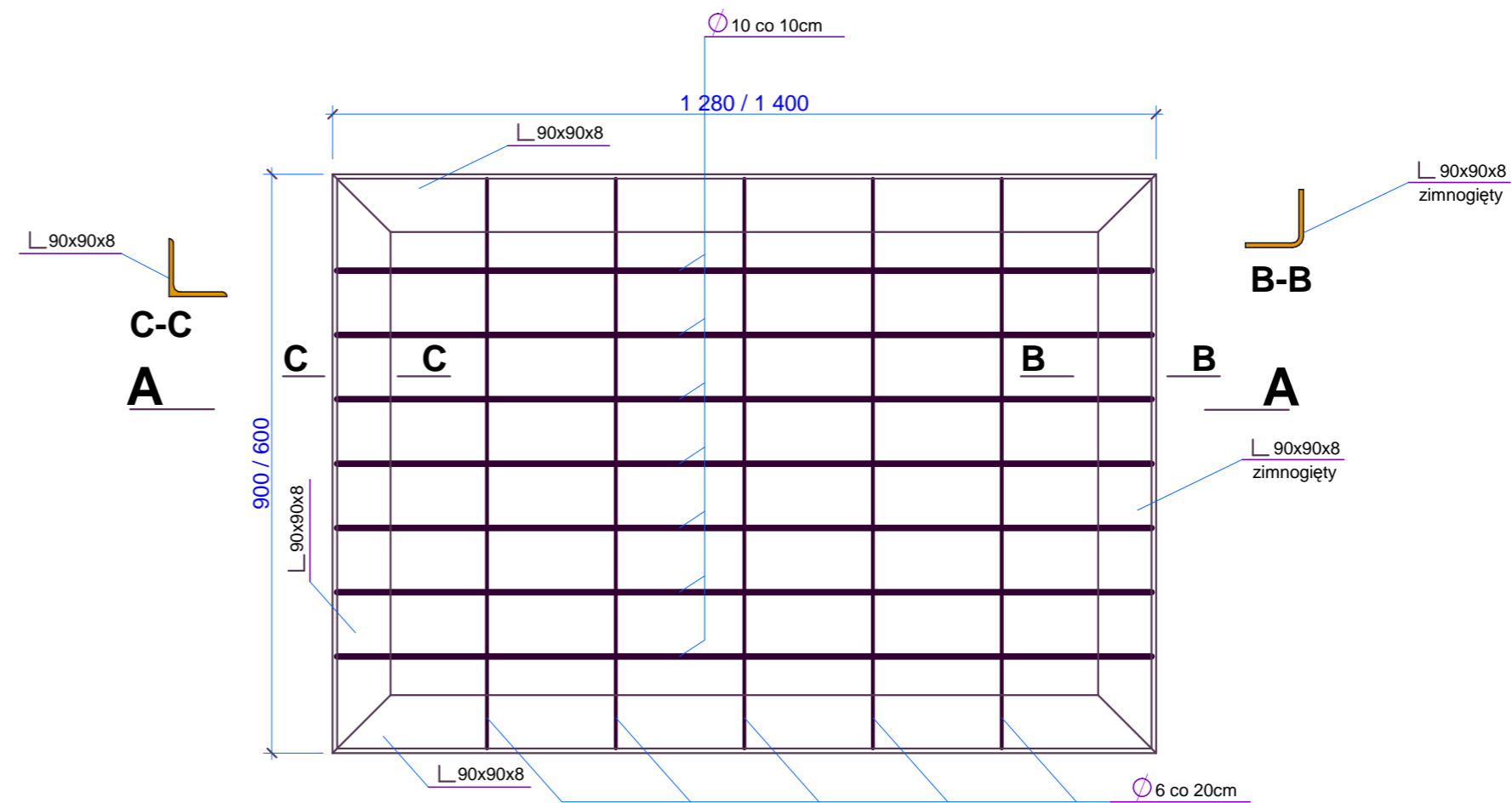


# płyta prefabrykowana

Płyty 128x90 - 3 szt.  
 Płyty 140x60 - 1 szt.  
 Płyty 140x90 - 4 szt.

beton C16/20 (B20)  
 stal A-0



**UWAGA** WYMIARY SPRAWDZIĆ NA BUDOWIE. W PRZYPADKU NIEŚCISŁOŚCI SKORYGOWAĆ LUB SKONTAKTOWAĆ SIĘ Z PROJEKTANTEM

<b>K2 BIURO ARCHITEKTONICZNE S.C.</b> 66-400 GORZÓW WLKP. UL. ZWIROWA 39, TEL/FAX (095) 7207878, 7207879				
Zadanie inwestycyjne	<b>PRZEBUDOWA "DOMU STUDENTA" NA BUDYNEK DYDAKTYCZNY</b>			
Adres	66-400 GORZÓW WLKP. UL. ORLAŁ LWOWSKICH 4-6, Działka nr 1497			
Zamawiający	AKADEMIA WYCHOWANIA FIZYCZNEGO IM. EUGENIUSZA PIASECKIEGO W POZNANIU ZAMIEJSCOWY WYDZIAŁ KULTURY FIZYCZNEJ Z SIEDZIBĄ W GORZOWIE WLKP. UL. ESTKOWSKIEGO 13			
Projektant	mgr inż. arch. Lidia Kamińska upr. proj. nr 90/91/Gw w specjalności architektonicznej			
Sprawdził	mgr inż. arch. Ireneusz Kamiński upr. proj. nr 94/90/Gw w specjalności architektonicznej			
PROJEKT WYKONAWCZY	<b>PRZEKRYCIE KANAŁU CIEPŁOWNICZEGO W POMIESZCZENIU NR 03 - OPARCIE PŁYT ŻELBETOWYCH</b>	DATA <b>31.08.2010</b>	SKALA <b>1:10</b>	RYS. NR <b>2/1aN</b>