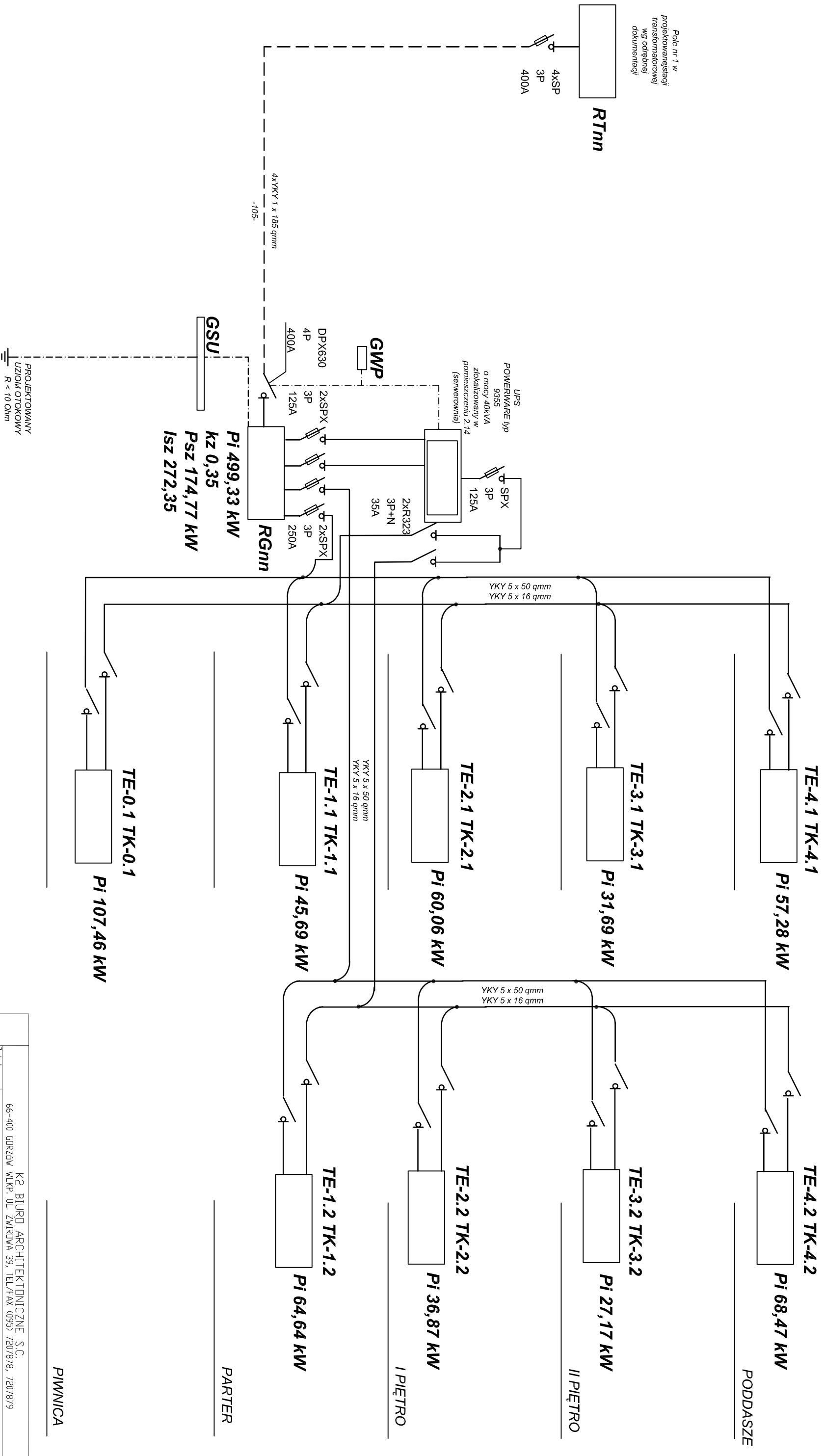


Pole nr 1 w
projektowanej stacji
transformatorowej
wg odrębnej
dokumentacji



PROJEKT WYKONAWCZY

Treść rysunku	Schemat ideowy zasilania			DATA	05.05.2008	SKALA		RYS. NR	E 20
Zadanie inwestycyjne	K2 BIURO ARCHITEKTONICZNE S.C. 66-400 GDRZĄW WŁKP. UL. ŻWIROWA 39, TEL./FAX (095) 7207878, 7207879								
Adres	66-400 GDRZĄW WŁKP. UL. DRLĄT LĄDOWSKICH, DZIAŁKA O NR EWID. 1497								
Inwestor	AKADEMIA WYCHOWANIA FIZYCZNEGO IM. EUGENIUSZA PIASECKIEGO W PODZANIU ZAMIEJSCOWY WYDZIAŁ KULTURY FIZYCZNEJ Z SIEDZIBĄ W GDRZDOWIE WŁKP. UL. ESTKOWSKIEGO 13								
Projektant	Inż. Grzegorz Bytnarski, upr. PROJ. LUK/0006/PWJZ/05 w spec. jakości instalacje i sieci elektryczne								
Dzielnica	Inż. Inz. Jerostaw Butrym								