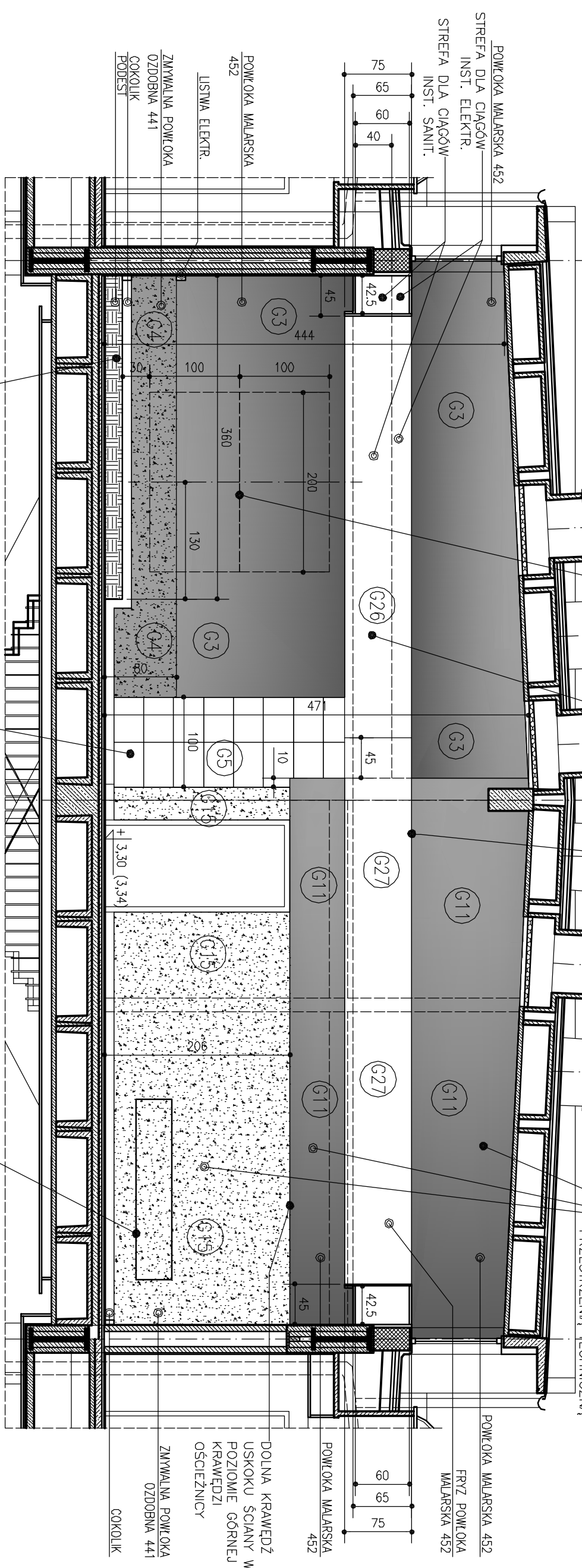


C FRYZ W TECHNOLOGII GK MASKUJĄCY CIĄGI INSTALACYJNE:
W DOLNEJ PŁASZCZYZNIE KRATKI WENTYLACYJNE:
OSTATECZNE WYMIARY PRZEKROJU DO USTALENIA NA BUDOWIE
PRZYŚCIECNE MATERACE
AMORTYZUJĄCE UDERZENIA

D GÓRNA KRAWĘDZ FRYZU W POZIOMIE
DOLNEJ KRAWĘDZI OTWORÓW OKIENNYCH

E ŚCIANA W LEKKEJ KONSTRUKCJI Z
WYPEŁNIENIEM Z PŁYT
GIPSOWO-KARTONOWYCH,
WYDZIELAJĄCA PRZEBIERALNIE I
WĘZEL SANITARNY WRAZ Z
PRZESTRZENIA TECHNICZNA



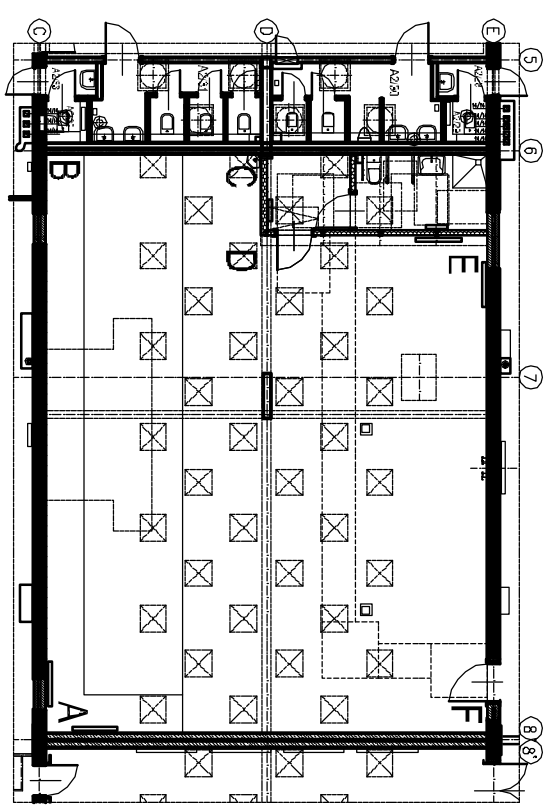
B

OKŁADZINA Z PŁYTEK CERAMICZNYCH 411
PRZY UMŹYWAŁCE (SPOINY 421)
PROJ. PODEST DLA URZĄDZEŃ
LABORATORYJNYCH: WYSOKOŚĆ
PODESTU DO OSTATECZNEGO
USTALENIA NA BUDOWIE

C=D

OBRYS PROJ. GRZEŁNIKA

E



RZUT ORIENTACYJNY, SKALA 1:200



UWAGI:

1. OKREŚLENIE I CHARAKTERYSTYKA ELEMENTÓW I MATERIAŁÓW OZNACZONYCH NUMERAMI I LITERAMI – PATRZ ZESTAWIENIE TABELARYCZNE W CZĘŚCI TEKSTOWEJ.
2. SYMBOLE ŚCIAN W KÓŁKACH PATRZ LISTA PRZEGRÓD BUDOWLANYCH.
3. ROZPATRYWAĆ ŁĄCZNIE Z RYS. NR SC6, KL1, KL2.

AUTORSKIE STUDIO ARCHITEKTONICZNE WOLOGIECH TKACZYK UL. LUDWIKI 10, 61-054 POZNAŃ		ZAMAWIA- JĄCY: AKADEMIA WYCHOWANIA FIZYCZNEGO UL. KRÓLOWEJ JADWIGI 27/39, 61-871 POZNAŃ	
PROJEKT WYKONAWCZY		PRZEBUDOWA POMIESZCZEŃ W BUDYNKU GŁÓWNYM AMF DLA POTRZEB KATEDRY BIOMECHANIKI	
Faza projektu: ARCHITEKTURA		OBIEKT: BUDYNEK GŁÓWNY AMF PRZY UL. KRÓLOWEJ JADWIGI 27/39 W POZNAŃU	
BRANŻA: ARCHITEKTURA		LABORATORIUM BIOMECHANIKI	
ARCHITEKTURA: mgr inż. arch. WOLOGIECH TKACZYK		ARCHITEKTURA: mgr inż. arch. WOLOGIECH TKACZYK	
FUNKCJA: IMIE I NAZWISKO: SPECJALNOŚĆ: NR URZĄD.:		PDPERS.: NR RYSUNKU:	
ZLEC.: 01/2013 DATA OPRAC.: 03/2013 SKALA: 1:50		NR ARK.: 156	
PROJEKTANT BUDYNKU: PROF. ARCH. MAREK LEVKAM (1908–1983)			

SC4