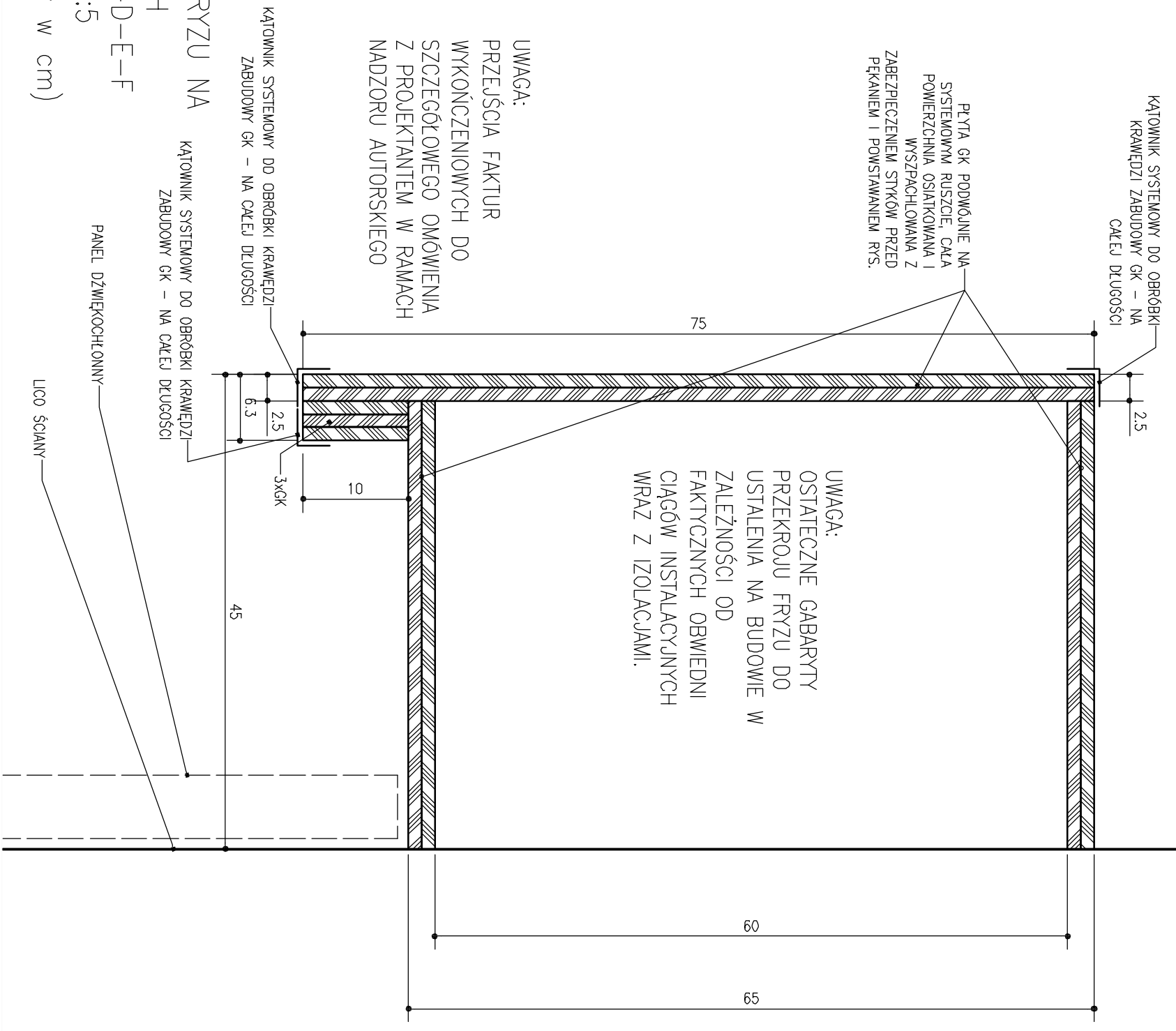


UWAGA:
PRZEJŚCIA FAKTUR
WYKOŃCZENIOWYCH DO
SZCZEGÓŁOWEGO OMÓWIENIA
Z PROJEKTANTEM W RAMACH
NADZORU AUTORSKIEGO

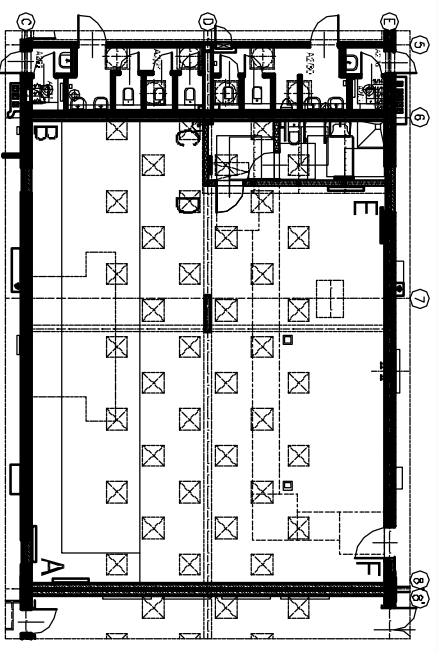
DETAIL FRYZU NA
ŚCIANIE F-A
SKALA 1:5
(wymiarzy w cm)



UWAGA:
OSTATECZNE GABARYTY
PRZEKROJU FRYZU DO
USTALENIA NA BUDOWIE W
ZALEŻNOŚCI OD
FAKTYCZNYCH OBWIEDNI
CIĄGÓW INSTALACYJNYCH
WRAZ Z IZOLACJAMI.

UWAGA:
PRZEJŚCIA FAKTUR
WYKOŃCZENIOWYCH DO
SZCZEGÓŁOWEGO OMÓWIENIA
Z PROJEKTANTEM W RAMACH
NADZORU AUTORSKIEGO

DETAIL FRYZU NA
ŚCIANACH
A-B-C-D-E-F
SKALA 1:5
(wymiarzy w cm)



RZUT ORIENTACYJNY, SKALA 1:250

AUTORSKIE STUDIO ARCHITEKTONICZNE WOJCIECH TRACZYK UL. LUDWIK 10, 61-054 POZNAŃ		ZAMAWIAJĄCY: AKADEMIA WYCHOWANIA FIZYCZNEGO UL. KRÓLOWEJ JADWIGI 27/39, 61-871 POZNAŃ	
PROJEKT WYKONAWCZY		PRZEDMIOT OPISU: PRZEBUDOWA POMIESZCZEŃ W BUDYNKU GŁÓWNYM AWF DLA POTRZEB KATEDRY BIOMECHANIKI	
Faza projektu: ARCHITEKTURA		OBEKT: BUDYNEK GŁÓWNY AWF PRZY UL. KRÓLOWEJ JADWIGI 27/39 W POZNAMIU	
Branża: ARCHITEKTURA		Nazwa rysunku: KLADY ŚCIAN - POM. NR A2/26 LAB. BIOMECHANIKI, DETALE	
Projektant: mgr inż. arch. WOJCIECH TRACZYK		Architekto-rycina: 48/86/P-w	
Funkcja: IME i Nazwisko: SPECJALNOŚĆ: NR URZĄD.:		Podpis: NR RYSUNKU:	
Zlec.: 01/2013 Data oprac.: 03/2013		Skala: 1:5	
Projektant budynku: PROF. ARCH. MAREK LEYKAM (1908-1983)		NR ARK.: 158	

SC6