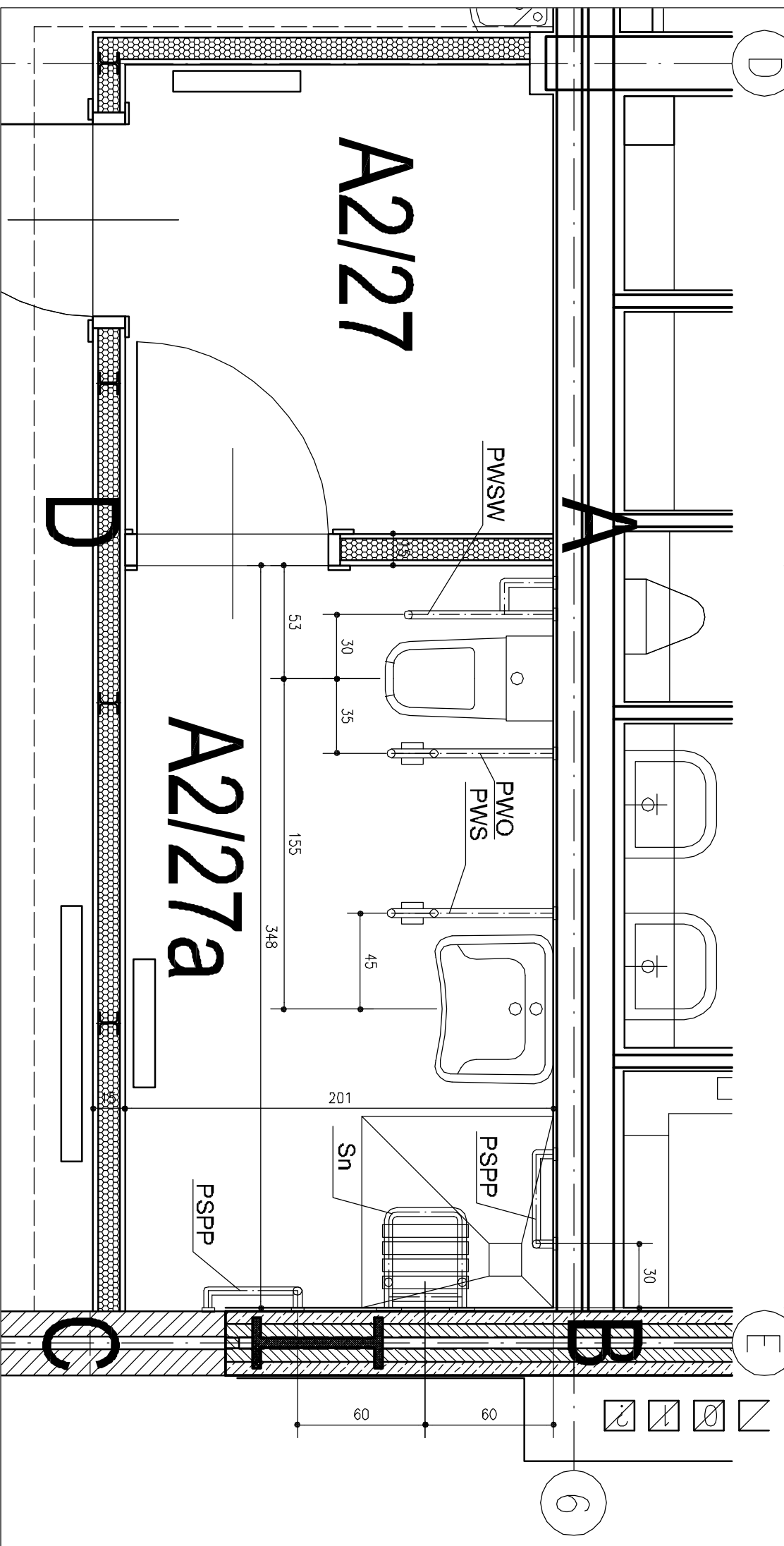


- UWAGI:
- OSPRZĘT ELEKTRYCZNY LOKALIZOWAĆ NA ŚCIANACH, KOMPONUJĄC JEGO ELEMENTY Z UKŁADEM PŁYTEK I SPOIN. RAMKI WYŁĄCZNIKÓW I GNIAZD NIE MOGĄ PRZYPADKOWO PRZECINAĆ SPOIN – SZCZEGÓŁY USTALAĆ Z PROJEKTANTEM W RAMACH NADZORU AUTORSKIEGO.
 - OKREŚLENIE I CHARAKTERYSTYKA ELEMENTÓW I MATERIAŁÓW OZNACZONYCH NUMERAMI I LITERAMI – PATRZ ZESTAWIENIE TABELARYCZNE W CZĘŚCI TEKSTOWEJ.



AUTORSKIE STUDIO ARCHITEKTONICZNE WOJCIECH TRACZYK UL. LUDWIK 10, 61-054 POZNAŃ		ZAMAWIAJĄCY: AKADEMIA WYCHOWANIA FIZYCZNEGO UL. KRÓLOWEJ JADWIGI 27/39, 61-871 POZNAŃ
PROJEKT WYKONAWCZY		PRZEDMIOT OBRÓBKI: PRZEBUDOWA POMIESZCZEN W BUDYNKU GŁÓWNYM AWF DLA POTRZEB KATEDRY BIOMECHANIKI
Faza projektu: ARCHITEKTURA		OBIEKT: BUDYNEK GŁÓWNY AWF PRZY UL. KRÓLOWEJ JADWIGI 27/39 W POZNAŃU
BRANŻA: ARCHITEKTURA		LOGICZNY I KŁAD ŚCIANY A-B
ARCHITEKTURA PROJEKTANTA: mgr inż. arch. WOJCIECH TRACZYK	ARCHITEKTURA: 48/86/P-w	
FUNKCJA: IMIE I NAZWISKO: DATA OPRAC.: 03/2013	SPECJALNOŚĆ: NR URB.BUD.: PODPIS: NR RYSUNKU: 159	
ZLEC.: 01/2013		SKALA: 1:25
PROJEKTANT BUDYNKU: PROF. ARCH. MAREK LEVKAM (1908-1983)		

SC7