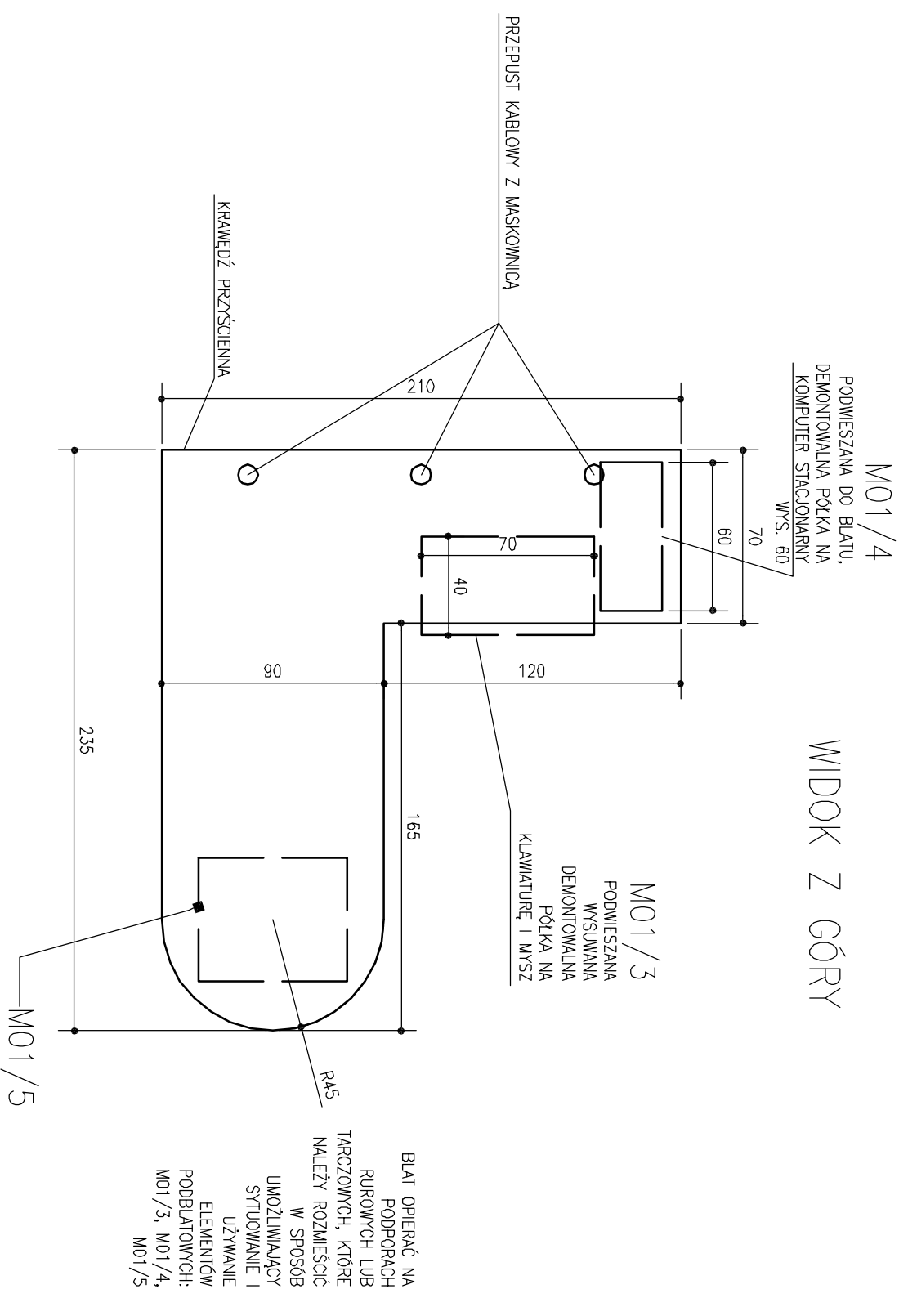


M01/5 KONTENER NA KÓŁKACH SKRĘTNYCH

- UWAGI SZCZEGÓLNE:
1. FAKTURA I KOLORYSTYKA WSZYSTKICH FRONTÓW ORAZ GÓRNEJ POWIERZCHNI BLATÓW OKREŚLONA JEST NA RYSUNKU KOLORYSTYKI POMIĘSZCZENIA.
 2. PODPORY BLATU, OSŁONY I INNE AKCESORIA MEBLOWE (FURNICA) – STAŁ NIERDZEWNA SATYNOWANA.
 3. ILOŚCI POSZCZEGÓLNYCH MEBLI I ELEMENTÓW PODANE SĄ W ZESTAWIENIU WYPOSAŻENIA MEBLOWEGO.



M01/2 BIURKO KOMPLEKSOWE

WYSOKOŚĆ GÓRNEJ PŁASZCZYZNY BLATU NAD POSADZKĄ: 78cm

- UWAGI OGÓLNE:
1. NINIJSZY RYSUNEK JEST SYNTETYCZNYM RYSUNKIEM IDEOWYM – ZAKOŹENIOWYM, NA KTÓREGO PODSTAWIE NALEŻY SPORZĄDZIĆ RYSUNKI WARSZTATOWE.
 2. PRZED WYKONANIEM RYSUNKÓW WARSZTATOWYCH I REALIZACJĄ ELEMENTÓW WSZYSTKIE WYMIARY NALEŻY SPRAWDZIĆ NA BUDOWIE.
 3. PRZED REALIZACJĄ ELEMENTÓW RYSUNKI WARSZTATOWE NALEŻY UZGODNIĆ Z WYKONAWCĄ I PROJEKTANTEM.
 4. MATERIAŁY, FAKTURY I KOLORYSTYKĘ WYKONCZENIOWĄ NALEŻY UZGODNIĆ Z UŻYTKOWNIKIEM I PROJEKTANTEM PRZEDKŁADAJĄC ORYGINALNE PRÓBKI MATERIAŁOWE.

AUTORSKIE STUDIO ARCHITEKTONICZNE WOCIECH TKACZYK UL. LUDWIK 10, 61-054 POZNAŃ		ZAMAWIAJĄCY: AKADEMIA WYCHOWANIA FIZYCZNEGO UL. KRÓLOWEJ JADWIGI 27/39, 61-871 POZNAŃ
PROJEKT WYKONAWCZY		PRZEDMIOT OPERACJI: WYKONANIE I REALIZACJA POTRZEB KATEDRY BIOMECHANIKI
Faza projektu: ARCHITEKTURA		OBIEKT: BUDYNEK GŁÓWNY AWF
BRANŻA: ARCHITEKTURA		PRZY UL. KRÓLOWEJ JADWIGI 27/39 W POZNANIU
ARCHITEKTURA PROJEKTANTA: mgr inż. arch. WOCIECH TKACZYK		ARCHITEKTURA PROJEKTANTA: M01/2, M01/3, M01/4, M01/5
FUNKCJA: MEBLE BIUROWE		MB/01
ZLEC.: 01/2013	DATA OPRAC.: 03/2013	NR URZĄD.: 1:25
PROJEKTANT BUDYNKU: PROF. ARCH. MAREK LEVKAM (1908-1983)		NR RYSUNKU: 17/6