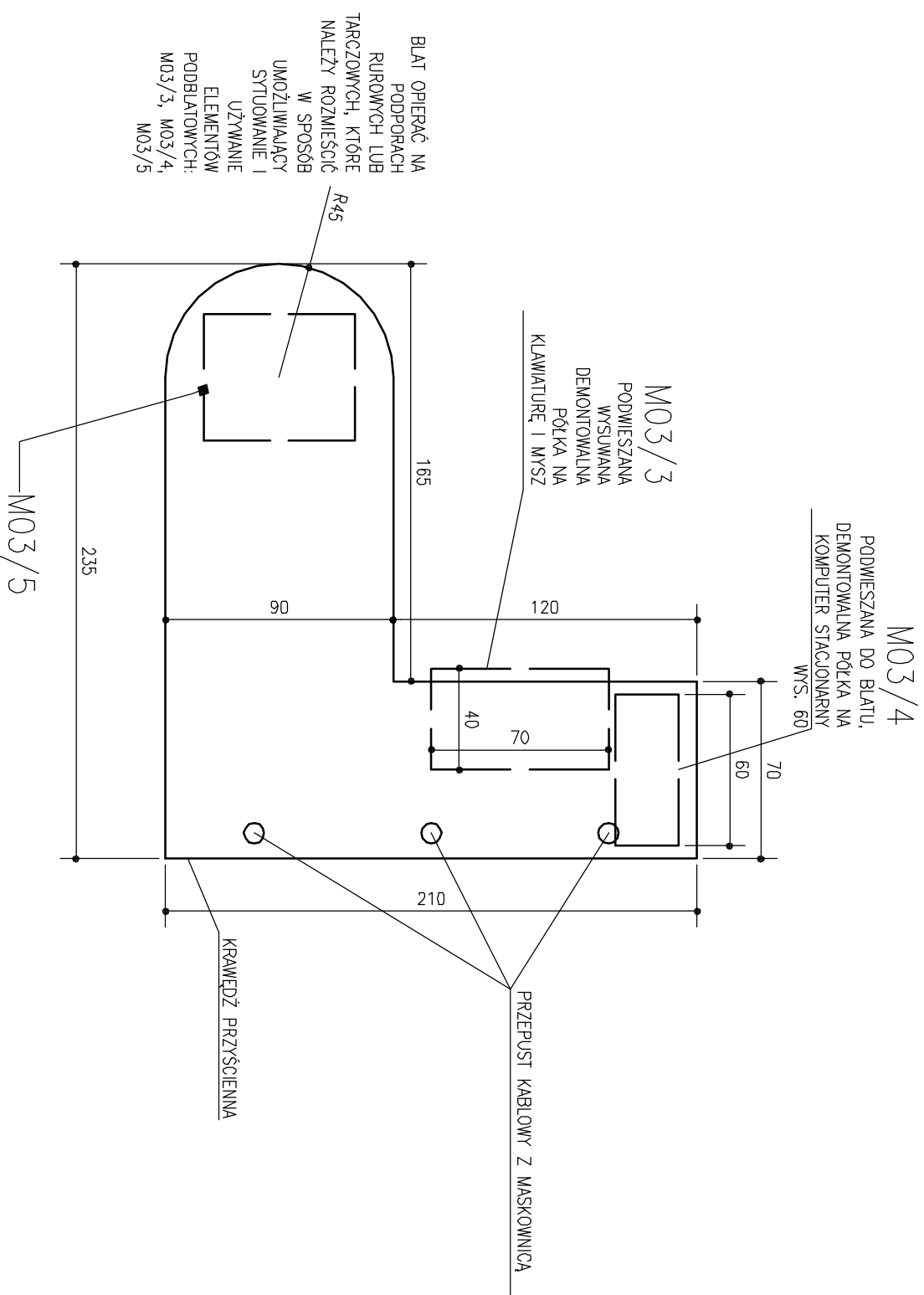


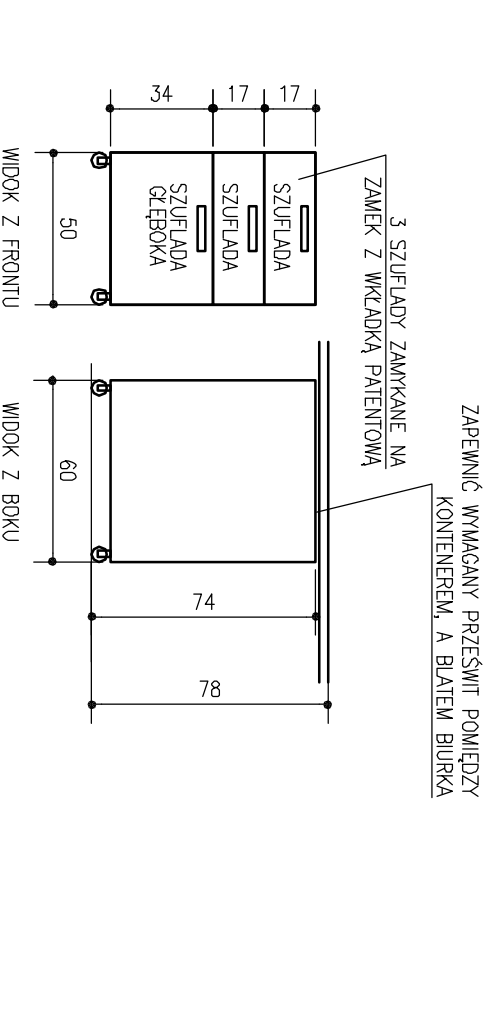
WIDOK Z GÓRY



M03/2 BIURKO KOMPLEKSOWE

WYSOKOŚĆ GÓRNEJ PŁASZCZYZNY BLATU NAD POSADZKĄ: 78cm

- UWAGI SZCZEGÓLNE:
1. FAKTURA I KOLORYSTYKA WSZYSTKICH FRONTÓW ORAZ GÓRNEJ POWIERZCHNI BLATÓW OKREŚLONA JEST NA RYSUNKU KOLORYSTYKI POMIĘSZCZENIA.
 2. PODPORY BLATU, OSŁONY I INNE AKCESORIA MEBLOWE (FURNICA) – STAŁ NIERDZEWNA SATYNOWANA.
 3. ILOŚCI POSZCZEGÓLNYCH MEBLI I ELEMENTÓW PODANE SĄ W ZESTAWIENIU WYPOSAŻENIA MEBLOWEGO.



M03/5 KONTENER NA KÓŁKACH SKRĘTNYCH

- UWAGI OGÓLNE:
1. NINIJSZY RYSUNEK JEST SYNTETYCZNYM RYSUNKIEM IDEOWYM – ZAKOŹENIOWYM, NA KTÓREGO PODSTAWIE NALEŻY SPORZĄDZIĆ RYSUNKI WARSZTATOWE.
 2. PRZED WYKONANIEM RYSUNKÓW WARSZTATOWYCH I REALIZACJĄ ELEMENTÓW WSZYSTKIE WYMIARY NALEŻY SPRAWDZIĆ NA BUDOWIE.
 3. PRZED REALIZACJĄ ELEMENTÓW RYSUNKI WARSZTATOWE NALEŻY UZGODNIĆ Z WARSZTATOWYM NALEŻY UZGODNIĆ Z UŻYTKOWNIKIEM I PROJEKTANTEM.
 4. MATERIAŁY, FAKTURY I KOLORYSTYKĘ WYKONCZENIOWĄ NALEŻY UZGODNIĆ Z UŻYTKOWNIKIEM I PROJEKTANTEM PRZEDKŁADAJĄC ORYGINALNE PRÓBKI MATERIAŁOWE.

AUTORSKIE STUDIO ARCHITEKTONICZNE WÓJCIECH TKACZYK UL. LUDWIK 10, 61-054 POZNAŃ		ZAMAWIAJĄCY: AKADEMIA WYCHOWANIA FIZYCZNEGO UL. KRÓLOWEJ JADWIGI 27/39, 61-871 POZNAŃ
PROJEKT WYKONAWCZY		PRZEDMIOT OPISU: PRZEBUDOWA POMIĘSZCZENIA W BUDYNKU GŁÓWNYM AWF DLA POTRZEB KATEDRY BIOMECHANIKI
Faza projektu: ARCHITEKTURA		Obiekt: BUDYNEK GŁÓWNY AWF
Nazwa projektu: M03/2, M03/3, M03/4, M03/5		Przy ul. Królowej Jadwigi 27/39 w Poznaniu
Branża: ARCHITEKTURA		
Architektura: mgr inż. arch. WÓJCIECH TKACZYK		
Funkcja: IME i NAZWIŚKO: SPECJALNOŚĆ: NR URZĄD.:		Podpis: NR RYSUNKU: MB/03
Zlec.: 01/2013 Data oprac.: 03/2013		Skala: 1:25 Nr ark.: 178
Projektant budynku: Prof. Arch. Marek Lętkam (1908-1983)		