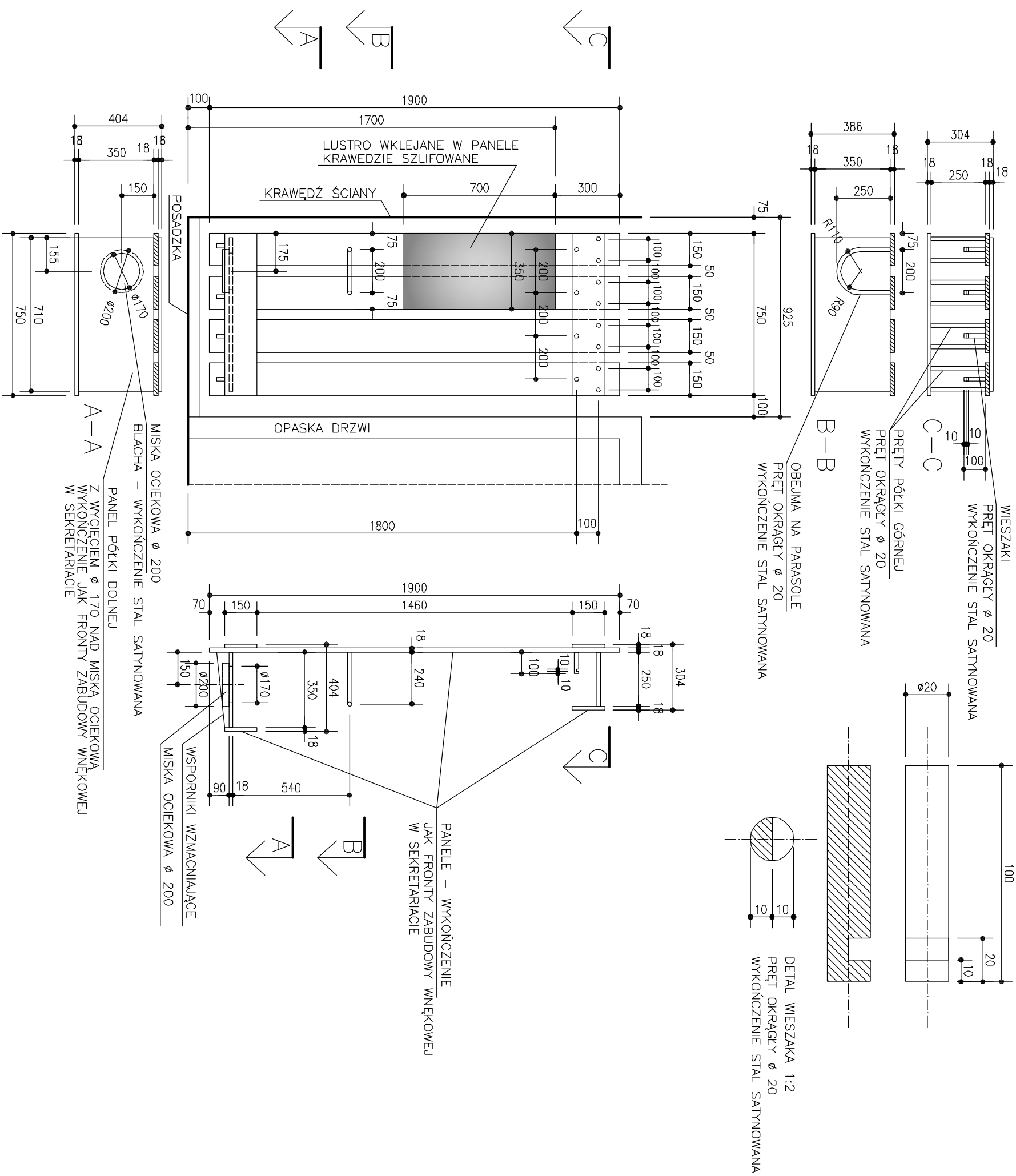


BK1/10 WIESZAK Z LUSTREM I POJEMNIKIEM NA PARASOLE



- UWAGI SZCZEGÓLNE:
1. FAKTURA I KOLORYSTYKA POWIERZCHNI PANELI I PŁYT WINNA BYĆ IDENTYCZNA, JAK FRONTÓW ZABUDOWY WNEKOWEJ W POMIESZCZENIU – OKREŚLONA JEST NA RYSUNKU KOLORYSTYKI POMIESZCZEŃ.
 2. AKCESORIA MEBLOWE (FURNICJA) – STAL NIERDZEWNA SATYNOWANA.
 3. LUSTRO O KRAWĘDZACH SZLIFOWANYCH WKLEIĆ W ZAŁĘBIENIA O GRUBOŚCI TAFLI LUSTRA, WYFREZOWANE W DWÓCH PIONOWYCH PANELACH.

UWAGI OGÓLNE:

1. NINIJSZY RYSUNEK JEST SYNTETYCZNYM RYSUNKIEM IDEOWYM – ZAŁOŻENIOWYM, NA KTÓREGO PODSTAWIE NALEŻY SPORZĄDZIĆ RYSUNKI WARSZTATOWE.
2. PRZED WYKONANIEM RYSUNKÓW WARSZTATOWYCH I REALIZACJĄ ELEMENTÓW ZABUDOWY WSZYSTKIE WYMIARY NALEŻY SPRAWDZIĆ NA BUDOWIE.
3. PRZED REALIZACJĄ ZABUDOWY RYSUNKI WARSZTATOWE NALEŻY UZGODNIĆ Z UŻYTKOWNIKIEM I PROJEKTANTEM.
4. MATERIAŁY, FAKTURY I KOLORYSTYKĘ WYKOŃCZENIOWĄ NALEŻY UZGODNIĆ Z UŻYTKOWNIKIEM I PROJEKTANTEM PRZEDKŁADAJĄC ORYGINALNE PRÓBKI MATERIAŁOWE.

AUTORSKIE STUDIO ARCHITEKTONICZNE WOJCIECH TRACZYK UL. LUDWIKI 10, 61-054 POZNAŃ		ZAMAWIAJĄCY: AKADEMIA WYCHOWANIA FIZYCZNEGO UL. KRÓLOWEJ JADWIGI 27/39, 61-871 POZNAŃ
PROJEKT WYKONAWCZY		PRZEDMIOT OPISU: PRZEBUDOWA POMIESZCZEŃ W BUDYNKU GŁÓWNYM AMF DLA POTRZEB KATEDRY BIOMECHANIKI
Faza projektu: ARCHITEKTURA		Obiekt: BUDYNEK GŁÓWNY AMF PRZY UL. KRÓLOWEJ JADWIGI 27/39 W POZNAŃU
Nazwa projektu: ARCHITEKTURA		WIESZAK PRZYSIENNY BK1/10
Architektura: mgr inż. arch. WOJCIECH TRACZYK	Architektura: 48/86/Pw	
Projektant: MZ/09		
Funckcja: IME I NAZWIŚKO: SPECJAŁNOŚĆ: NR URZĄD.:	Podpis: NR RYSUNKU:	
Zlec.: 01/2013	Data oprac.: 03/2013	Skala: 1:20
Projektant budynku: PROF. ARCH. MAREK LEVKAM (1908-1983)		Nr ark.: 196