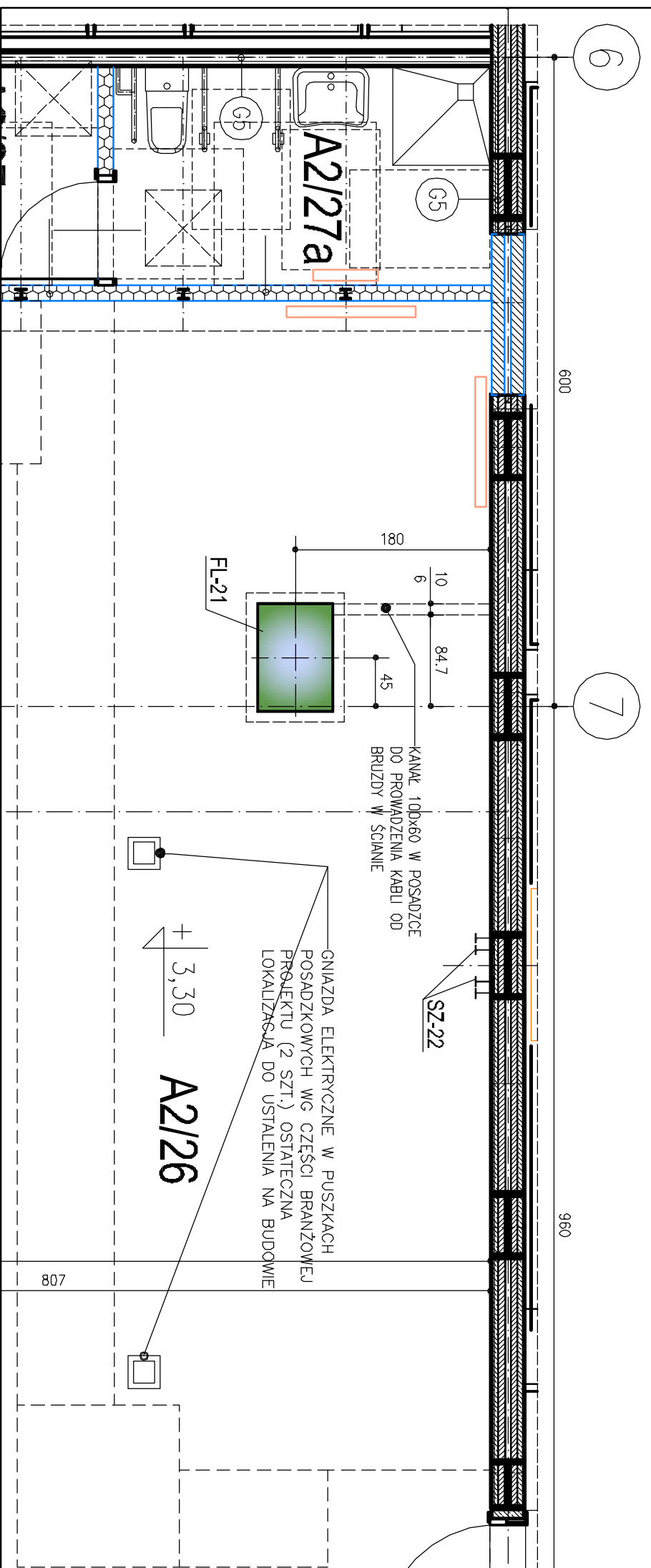
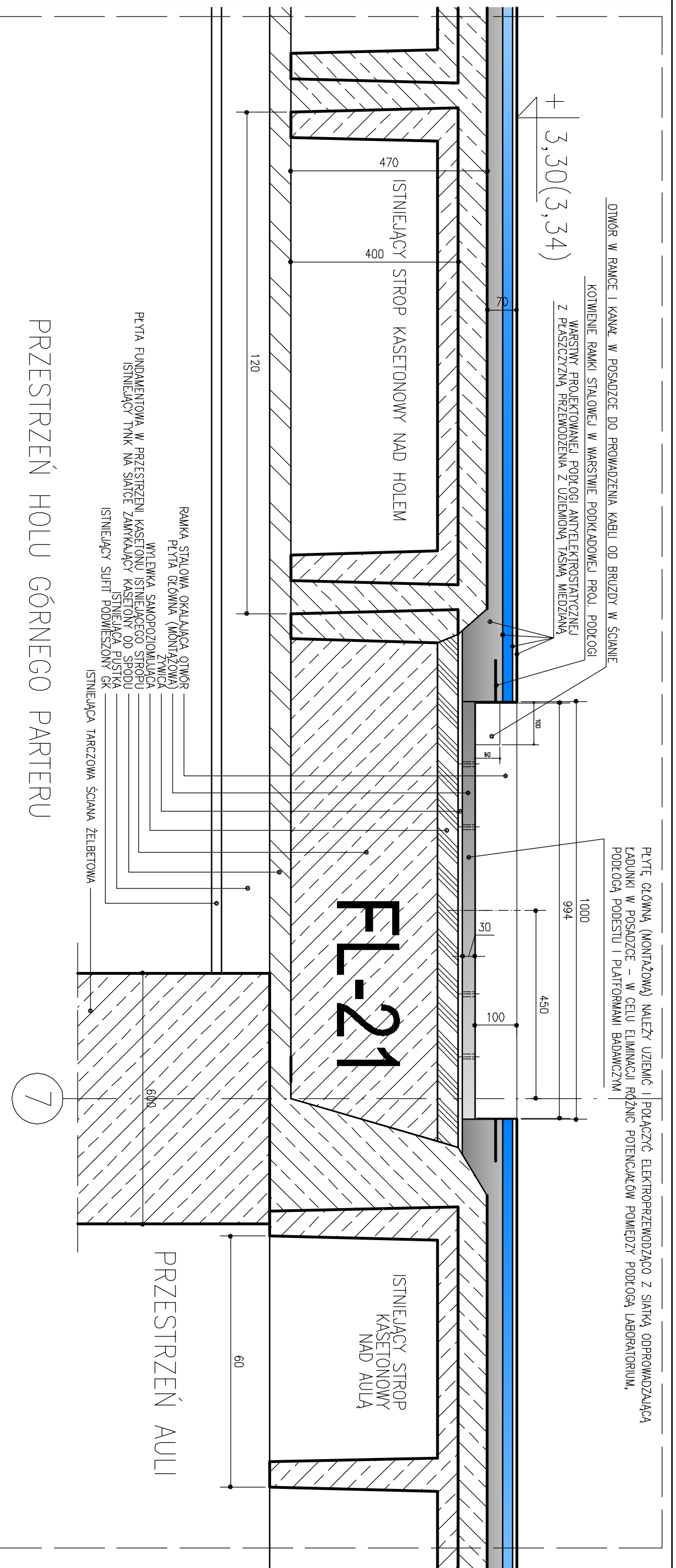


OTWÓR W RAMCE I KANAŁ W POSADZCE DO PROWADZENIA KABLI OD BRUZZDY W ŚCIANIE

+ 3,30 (3,34)

KOTWIENIE RAMKI STALOWEJ W WARSTWIE PODKŁADOWEJ PROJ. PODLOGI  
WARSTWY PROJEKTOWANEJ PODLOGI ANTYELEKTROSTATYCZNEJ  
Z PRĄSZCZYZNĄ PRZEWODZĄCĄ Z UZIEMIENIĄ TĄSAMĄ MIĘDZYANĄ

PLYTĘ GŁÓWNOJĄ (MONTAŻOWĄ) NALEŻY UZIEMIĆ I POŁĄCZYĆ ELEKTROPRZEWODZĄCĄ Z SIATKĄ ODPROWADZAJĄCĄ ŁADUNKI W POSADZCE – W CELU ELIMINACJI RÓŻNIC POTENCJAŁÓW POMIĘDZY PODLOGĄ LABORATORIUM, PODLOGĄ PODESTU I PLATFORMAMI BADAWCZYMI



- UWAGI:
- ROZPATRYWAĆ Z RYSUNKAMI NR P21 /1 – P21/ 13
  - NALEŻY ODPOWIEDNIO ZABEZPIECZYĆ PRZED USZKODZENIAMI ISTNIEJĄCY SUFIT PODWIESZONY W HOLLU I W AULI NA GÓRNYM PARTERZE POŁOŻONY POD OBSZAREM PROWADZONYCH ROBÓT. W RAZIE KONIECZNOŚCI NALEŻY WYKONAĆ ODPOWIEDNIE PRACE NAPRAWCZE I ODTWORZENIOWE W TYM ZAKRESIE.

AUTORSKIE STUDIO ARCHITEKTONICZNE WOJCIECH TKACZYK UL. LUDWIK 10, 61-054 POZNAŃ		ZAMAWIAJĄCY: AKADEMIA WYCHOWANIA FIZYCZNEGO UL. KRÓLOWEJ JADWIGI 27/39, 61-871 POZNAŃ			
PROJEKT WYKONAWCZY		PRZEMOŁ OBRÓBKI WYKONAWCZY			
Faza projektu: ARCHITEKTURA		PRZY UL. KRÓLOWEJ JADWIGI 27/39 W POZNAŃU I PRZEKROJ BUDOWLANY			
BRANŻA: ARCHITEKTURA		OBIEKT: BUDYNEK GŁÓWNY AWF STANOWISKO 21 - LOKALIZACJA I PRZEKROJ BUDOWLANY			
OPRACOWANIE: mgr inż. arch. WOJCIECH TKACZYK		ARCHITEKTURA: 48/86/P-w			
ZŁOŻEN: P21/14					
FUNKCJA:	IMIE I NAZWISKO:	SEKCYJNOŚĆ:	NR URZĄD.:	PODPIS:	NR RYSUNKU:
ZLEC.: 01/2013	DATA OPRAC.: 03/2013	SKALA: 1:50, 1:10			NR ARK.: 23/4
PROJEKTANT BUDYNKU: PROF. ARCH. MAREK LEVKAM (1908-1983)					