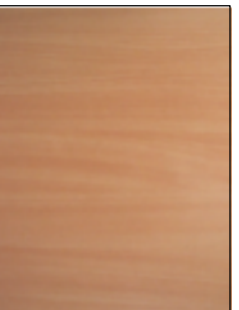


WZÓR	OPIS	WZÓR	OPIS	WZÓR	OPIS	WZÓR	OPIS	WZÓR	OPIS	WZÓR	OPIS	WZÓR	OPIS
	PONIKŁKA MALARSKA R=255 G=255 B=255		PONIKŁKA MALARSKA R=255 G=255 B=255		PONIKŁKA MALARSKA R=255 G=255 B=255		PONIKŁKA MALARSKA R=255 G=255 B=255		PONIKŁKA MALARSKA R=255 G=255 B=255		PONIKŁKA MALARSKA R=255 G=255 B=255		PONIKŁKA MALARSKA R=255 G=255 B=255
	PONIKŁKA MALARSKA R=242 G=226 B=210		PONIKŁKA MALARSKA R=206 G=211 B=154		PONIKŁKA MALARSKA R=241 G=243 B=197	POZOSTAŁE ŚCIANY	PONIKŁKA MALARSKA R=211 G=218 B=123	ŚCIANA Z DRZWIAMI	PONIKŁKA MALARSKA R=176 G=164 B=162		PONIKŁKA MALARSKA R=183 G=207 B=230		PONIKŁKA MALARSKA R=211 G=218 B=123
	DAB SUPERIOR WG PROBKŁ		DAB SUPERIOR WG PROBKŁ		DAB CAMBRIDGE WG PROBKŁ		DAB CAMBRIDGE WG PROBKŁ		DAB CAMBRIDGE WG PROBKŁ		DAB CAMBRIDGE WG PROBKŁ		DAB AMERYKAŃSKI WG PROBKŁ
	DAB SUPERIOR WG PROBKŁ		DAB SUPERIOR WG PROBKŁ		DAB CAMBRIDGE WG PROBKŁ		DAB CAMBRIDGE WG PROBKŁ		DAB CAMBRIDGE WG PROBKŁ		DAB CAMBRIDGE WG PROBKŁ		DAB AMERYKAŃSKI WG PROBKŁ
	FAKTURA I WYBARWIENIE MEBLI ORAZ ZABUDOWY WNEKOWEJ; OLCHA WG PROBKŁ.		FAKTURA I WYBARWIENIE MEBLI ORAZ ZABUDOWY WNEKOWEJ; OLCHA WG PROBKŁ.		FAKTURA I WYBARWIENIE MEBLI ORAZ ZABUDOWY WNEKOWEJ GRUSZA POLNA WG PROBKŁ.		FAKTURA I WYBARWIENIE MEBLI ORAZ ZABUDOWY WNEKOWEJ GRUSZA POLNA WG PROBKŁ.		FAKTURA I WYBARWIENIE MEBLI ORAZ ZABUDOWY WNEKOWEJ GRUSZA POLNA WG PROBKŁ.		FAKTURA I WYBARWIENIE MEBLI ORAZ ZABUDOWY WNEKOWEJ GRUSZA POLNA WG PROBKŁ.		FAKTURA I WYBARWIENIE MEBLI ORAZ ZABUDOWY WNEKOWEJ GRUSZA POLNA WG PROBKŁ.
A2/9		A2/11		B2/1, B2/4	B2/2	B2/3	B2/5	B2/6, B2/8, B2/9					
BIURO KARIER POM. BIUROWE		BIURO KARIER POM. BIUROWE KIEROWNIKA		KATEDRA BIOMECHANIKI POM. BIUROWE PRAC. NAUKOWO-TECHNICZNYCH, PRZEDSIÖNIEK	KATEDRA BIOMECHANIKI POM. BIUROWE PRACOWNIKÓW NAUKOWO-DYDAKTYCZNYCH	KATEDRA BIOMECHANIKI POM. BIUROWE PRACOWNIKÓW NAUKOWO-DYDAKTYCZNYCH	KATEDRA BIOMECHANIKI POM. BIUROWE DLA DOKTORANTÓW	KATEDRA BIOMECHANIKI GABINETY I SEKRETARIAT					

UWAGI:

1. WYDRUK RYSUNKU MOŻE NIE ODWZOROWYWAĆ WIERNIE KOLORÓW.
2. NATURALNE PRÓBKŁ WSZYSTKICH MATERIAŁÓW NALEŻY UZGODNIĆ Z UŻYTKOWNIKIEM I PROJEKTANTEM PRZED ICH ZASTOSOWANIEM.
3. STYKI POSZCZEGÓLNYCH FAKTUR I KOLORÓW ZOSTANĄ SZCZEGÓLNO DOOKREŚLONE PRZEZ PROJEKTANTA W RAMACH NADZORU AUTORSKIEGO. CO DO ZASADY STYKI TE MUSZĄ WYSTĘPOWAĆ WŁĄCZNIE W NAROŻACH WKLESZYCH.
4. PŁYTKI CERAMICZNE PRZY ZLEWOKNYWAKACH: W ODCIENIU ŚCIAN DANEGO POMIESZCZENIA. UZGODNIĆ Z UŻYTKOWNIKIEM I PROJEKTANTEM PRZED WBUDOWANIEM. PRZEDSTAWIAJĄC NATURALNE PŁYTKI. DOTYCZY TAKŻE KOLORU SPOIN.



BLAT Z WPUSZCZANYMI
ZLEWOKNYWAKAMI: MATERIAŁ
HOMOGENICZNY TYPU RAUSOLID,
CORIAN LUB T.P., WYBARWIENIE
WG PRÓBKŁ, KRAMIĘDŹ ZEWN.:
PÓŁWAŁEK

FAKTURA I WYBARWIENIE DRZWI
WRAZ Z DŚCIEŹNICAMI – BUK
WG PRÓBKŁ.

AUTORSKIE STUDIO ARCHITEKTONICZNE WOJCIECH TKACZYK UL. LUDMIŁY 10, 61-054 POZNAŃ		ZAMAWIA- JĄC:	AKADEMIA WYCHOWANIA FIZYCZNEGO UL. KRÓLOWEJ JADWIGI 27/39, 61-871 POZNAŃ
PROJEKT WYKONAWCZY		PRZEDMIOT OPRACO- WANIA:	BUDYNEK GŁÓWNY AWF PRZY UL. KRÓLOWEJ JADWIGI 27/39 W POZNAŃU
FAZA PROJEKTU: ARCHITEKTURA	MAZNA RYSUNKU:	OBIEKT:	KOLORYSTYKA POMIESZCZEN POMIESZCZENIA BIUROWE
BRANŻA:	ARCHITEKTURA		
ARCHITEKTURA: PROJEKTANT:	mgr inż. arch. WOJCIECH TKACZYK		
FUNKCJA:	IMIE I NAZWISKO: SPECIALNOŚĆ:		
ZLEC.: 01/2013	DATA OPRAC.: 03/2013	SKALA: ----	NR RYSUNKU NR ARK. 237
PROJEKTANT BUDYNKU: PROF. ARCH. MAREK LEFKAM (1908-1983)			

KL3