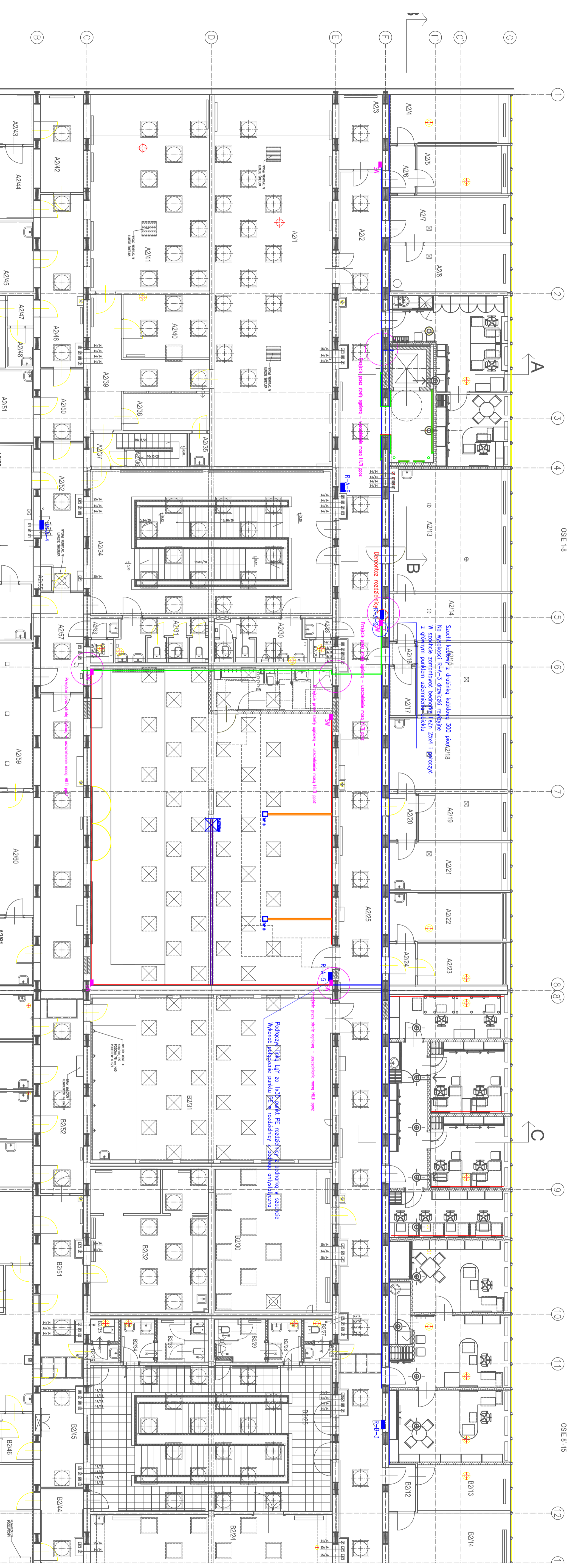


SEGMENT A

OSIE 1-8

SEGMENT B

OSIE 8-15



Legenda

- Korytko kablowe 200(Instalacja elektryczna) + 200(Instalacja słaboprądowa)
- Korytko kablowe 300(Instalacja elektryczna)
- Kanał instalacyjny przepiędowy 150x28
- Kanał instalacyjny 50x40 montaż nasadkowy
- Szyba wyłamująca np. OSG 1809

Uwaga

1. Ochrona od porażenia sztykie wyłączenie zasilania
2. W pomieszczeniach technicznych wilgotnych stosować osprzęt elektryczny IP24
3. Wysockie montaż gniazdek i wyłączników oraz dobrać ich lokalizację zgodnie z projektem wysokości wnętrz.
4. Szyby wyłamujące podcięcie z bledniska w szachtach, w pomieszczeniu laboratorium podcięcie uzemnienie podłogi

AUTORSKIE STUDIO ARCHYTEKTONICZNE WOLCIECH TRACZYŃSKI		ZAMAWIAJĄCY: AKADEMIA WYCHOWANIA FIZYCZNEGO UL. KRÓLOWEJ JAWOZI 27/39, 61-871 POZNAŃ	
PROJEKT WYKONAWCZY		OBIEKT: BUDYNEK GŁÓWNY AWF POTRZEB KATEDRY BIOMECHANIKI	
PRZY UL. KRÓLOWEJ JAWOZI 27/39 W POZNANIU		TRASY KABLOWE PIĘTRO	
INSTALACJA: 02/2013		DATA OPRAC: 02/2013	
SKALA: 1:100		NR ARK.	
PROJEKTANT BUDYNKU: PROF. ARCH. MAREK LETKAM (1909-1983)		PROJEKTANT: Kozłowski Nowicki	
INSTALACJA: 02/2013		INSTALACJA: 02/2013	
SKALA: 1:100		SKALA: 1:100	
NR ARK.		NR ARK.	

