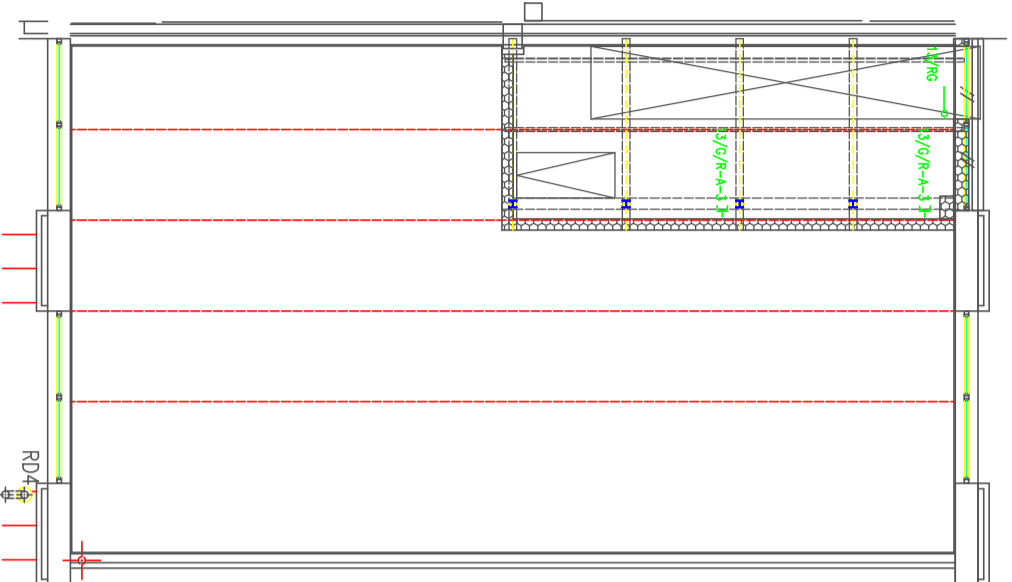
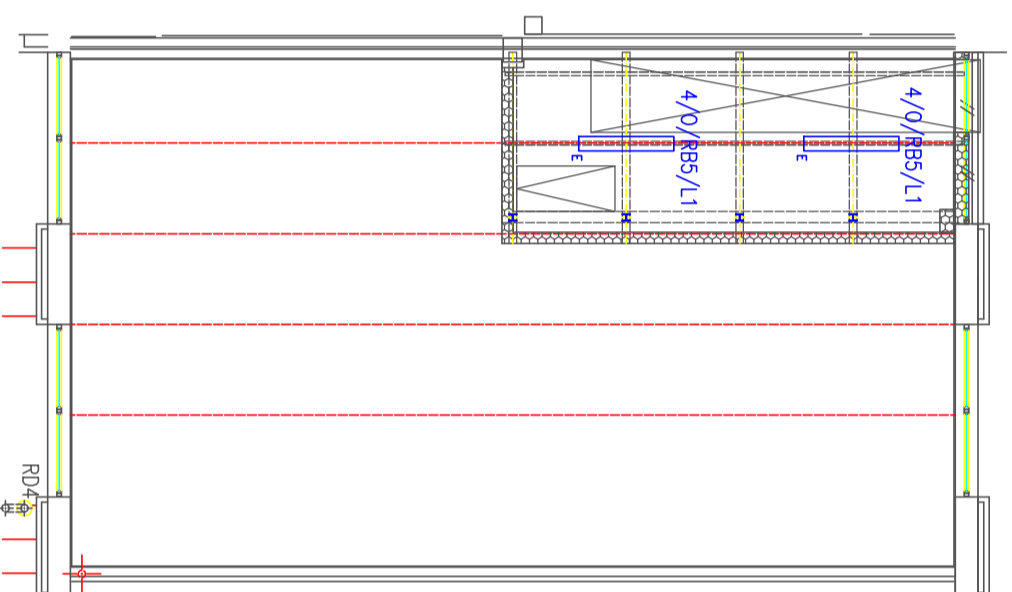


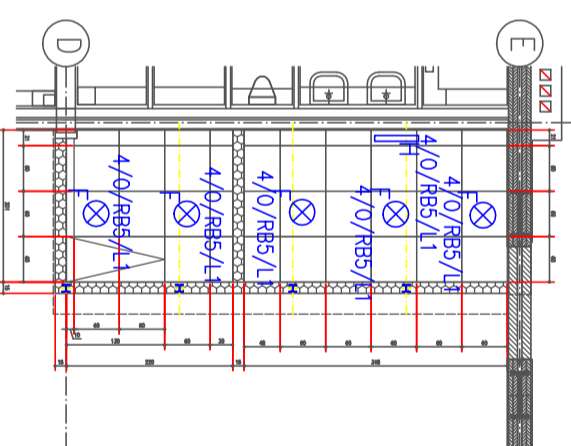
### GNIAZDA I ZASILANIA 230V/400V



### OŚWIETLENIE



### 6 OŚWIETLENIE



#### Legenda

- A Oprawa nastropowa MONZA II T5 PAR 2x54 DIM DALI IP20 (70.0 W)
- B Oprawa zwieszana PROFIFLAT 3 UP/DOWN 2x49W DIM DALI (98.0 W)
- C Oprawa zwieszana PROFIFLAT 3 UP 2x80W DIM DALI (160.0 W)
- D Oprawa nastropowa DLN 220 2x26W basic EVG IP20 (52W)
- E Oprawa nastropowa MISTRAL 2x36W EVG OPAL IP65 (72.0 W)
- F Oprawa wpuszczana DL220 2x18W EVG IP44 (36.0 W)
- G Oprawa zwieszana PROFILITE 3 1x49W DIM DALI (49.0 W)
- H Oprawa nastropowa CHARLIE 1x24W EVG OPAL IP54 (24.0 W)
- L Oprawa nastropowa / wpuszczana DLZN 460 1x55W IP20 (120.0 W)
- M Oprawa AWARYJNA LOVATO LVNO 3W/2H PRACA CIEMNA IP20 (3.0 W)

Oprawa kierunkowa INFINITY 1.2W/2h praca jasna

Wyłącznik podtylnkowy dzwonkowy 16A

Wyłącznik podtylnkowy 16A

Wyłącznik podtylnkowy świecznikowy 16A

Czujka ruchu sufitowa HF360 IP54

Gniazdo podtylnkowe 16A z uzziemieniem

Gniazdo podtylnkowe 16A z uzziemieniem IP44

Gniazdo podtylnkowe 16A z uzziemieniem z nadrukami DATA + klucz

Zasilanie zgodnie z opisem zakończyć przewodem w puszcze

Łącznik zaizolizowany - ilość z boku montaż w jednej ramce

Typ B Puszka podlogowa 3x230V, xDATA230V wyk. jak podloga 2xRJ45,

Uwaga

1. Ochrona od porażań szybko wyłączenie zasilania
2. W pomieszczeniach technicznych i wilgotnych stosować osprzęt elektryczny IP44
3. Wysokość montażu gniazdi i wyłączników oraz dokładne ich lokalizację sprawdzić z projektem wyroju wnętrza.
3. Wszystkie oprawy zaopatrzone w układy zasilające EVG

AUTORSKIE STUDIO ARCHITEKTONICZNE WOJCIECH TKACZYK UL. LUDMIŁY 10, 61-054 POZNAŃ		ZAMAWIA- JĄCY: AKADEMIA WYCHOWANIA FIZYCZNEGO UL. KRÓLOWEJ JADWIGI 27/39, 61-871 POZNAŃ	
PRZEMIOŁ OPERACJO- WNIKI		PRZEBUDOWA POMIESZCZEN W BUDYNKU GŁÓWNYM AWF DLA POTRZEB KATEDRY BIOMECHANIKI	
PROJEKT WYKONAWCZY		OBIEKT: BUDYNEK GŁÓWNY AWF PRZY UL. KRÓLOWEJ JADWIGI 27/39 W POZNAŃU	
FAZA PROJEKTU: INST. ELEKTR. SILNOPRĄDOWE		NAZWA RYSUNKU: Instalacje silnoprądowe Piętro Sanitatrat, cz. Techniczna	
BRANŻA: INST. SILNOPRĄD.		INST. ELEKTRYCZNE	
INST. SILNOPRĄD. mgr. inż. SPRAWDZAJĄCY: Ryszard Mirodecki		INST. ELEKTRYCZNE Pw 326/78	
FUNKCJA: IMIE I NAZWISKO: DATA OPRAC.: 03/2013		NR URZĄDZ.: PODPIS: NR RYSUNKU	
ZLEC.: 01/2013		SKALA: 1:100	
PROJEKTANT BUDYNKU: PROF. ARCH. MAREK LEVKAM (1908-1983)		NR ARK. ....	

10/E