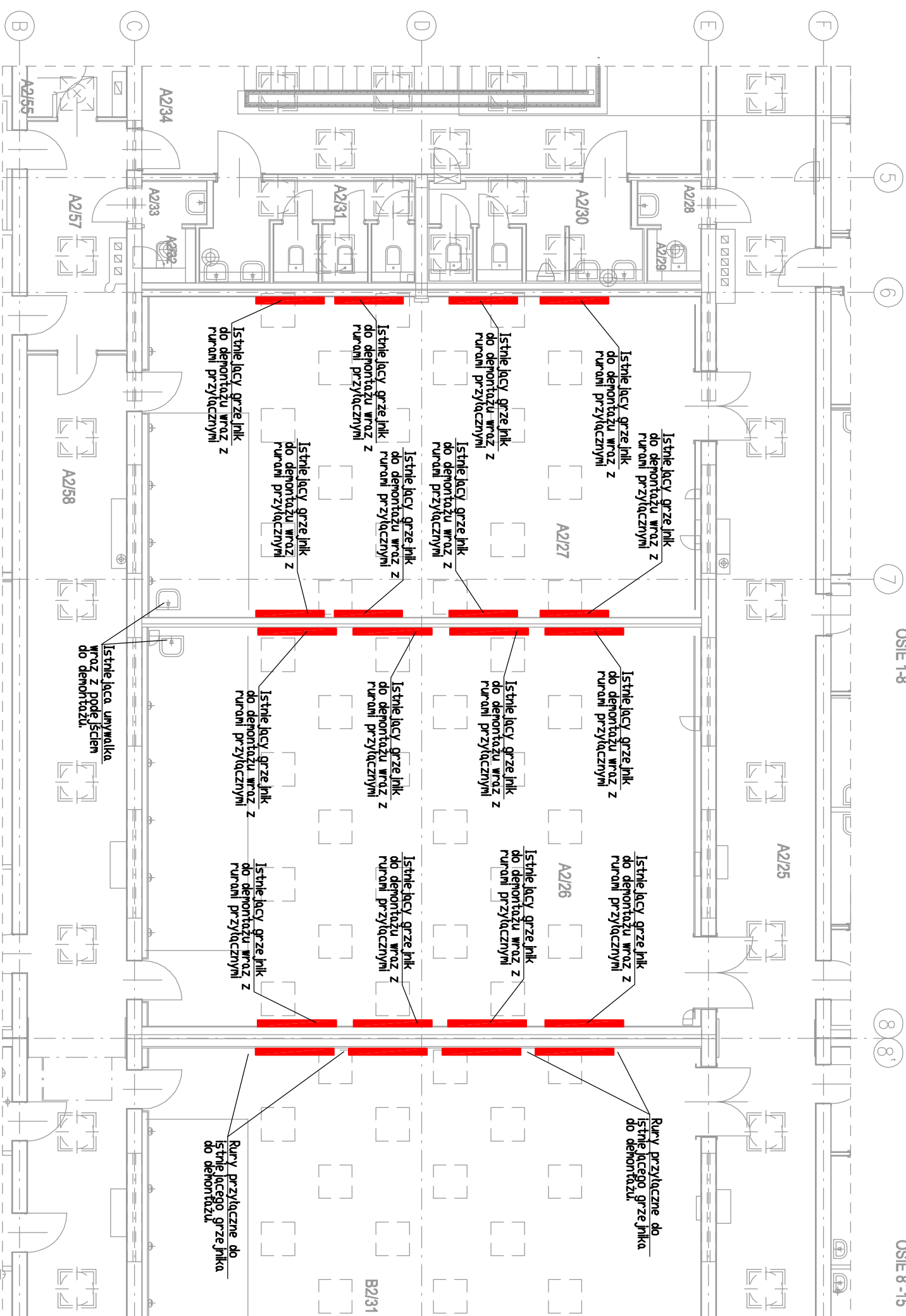


SEGMENT A

OSIE 1-8

SEGMENT B

OSIE 8'-15



UWAGA!
Istniejąca w pomieszczeniach A2/26 oraz A2/27 instalacje wentylacji grawitacyjnej (otwory wentylacyjne w przegrodach budowlanych) należy zlikwidować przez zamknięcie otworów.

UWAGA!
Podjęcia wodociągowe oraz kanalizacyjne będące w dobrym stanie technicznym należy zaślepić i pozostawić w ścianach

AUTORSKIE STUDIO ARCHITEKTONICZNE WOJCIECH TKACZYK UL. LUDWIKI 10, 61-054 POZNAŃ		ZAMAWIA-JĄCY:	AKADEMIA WYCHOWANIA FIZYCZNEGO UL. KRÓLOWEJ JADWIGI 27/39, 61-871 POZNAŃ
PROJEKT WYKONAWCZY		PRZEDMIOT OPERACJI:	PRZEBUDOWA POMIESZCZENI W BUDYNKU GŁÓWNYM AWF DLA POTRZEB KATEDRY BIOMECHANIKI
FAZA PROJEKTU: INST. SANIT.		OBIEKT:	BUDYNEK GŁÓWNY AWF PRZY UL. KRÓLOWEJ JADWIGI 27/39 W POZNANIU
BRANŻA: INST. SANITARNE mgr inż. ARKADIUSZ CHATLUS		NAZWA RYSUNKU:	Rzut piętra w osiach 5-8', B-F Demontaże istniejących instalacji
INST. SANITARNE mgr inż. SPRAWDZAJĄCY: WOJCIECH LISEK		INST. SANIT.	INST. SANIT.
FUNKCJA: IMIĘ I NAZWISKO:		SPECJALNOŚĆ:	NR UP.R.BUD.:
ZLEC.: 01/2013		DATA OPRAC.: 03/2013	SKALA: 1: 100
PROJEKTANT BUDYNKU: PROF. ARCH. MAREK LEYKAM (1908-1983)		NR ARK.: 27	NR RYSUNKU

INST. SANITARNE mgr inż. ARKADIUSZ CHATLUS		INST. SANIT.	INST. SANIT.
FUNKCJA: IMIĘ I NAZWISKO:		SPECJALNOŚĆ:	NR UP.R.BUD.:
ZLEC.: 01/2013		DATA OPRAC.: 03/2013	SKALA: 1: 100
PROJEKTANT BUDYNKU: PROF. ARCH. MAREK LEYKAM (1908-1983)		NR ARK.: 27	NR RYSUNKU

WDM04