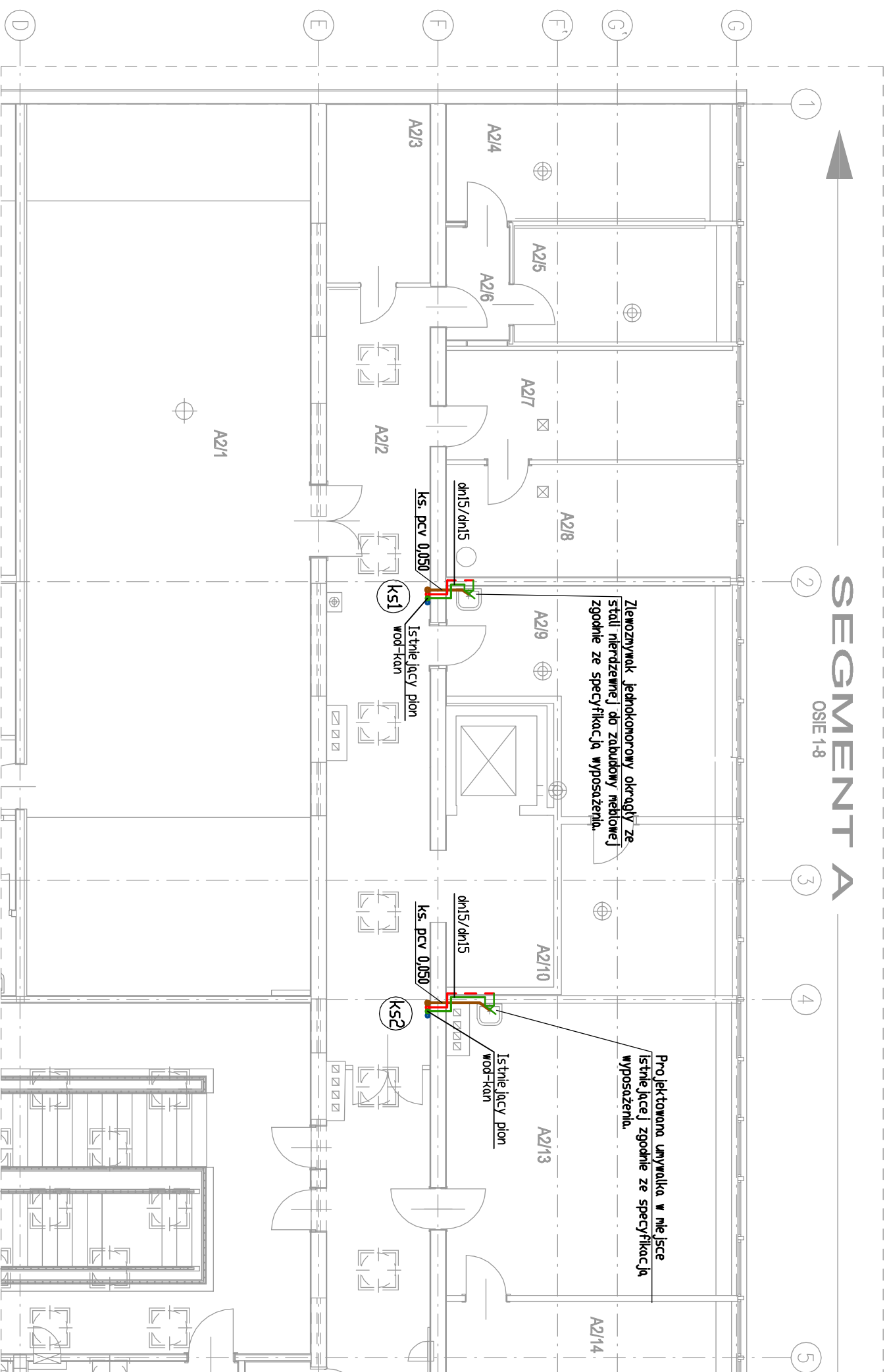


SEGMENT A

OSIE 1-8



UWAGA 1:
Podłączenia przyborów sanitarnych wykonac z:
miska ustępowa PCV 0,110
umywalka PCV 0,055
zlewozmywak PCV 0,055
pisuar PCV 0,055

UWAGA 1:
Przewody rozprzewadzające wody ciepłej prowadzić w izolacji cieplnej z pancerzykiem ochronnym.
Przewody rozprzewadzające wody zimnej prowadzić w rurach osłonowych typu PESELE.
Wszystkie przewody instalacji wod-kan prowadzić w bruzdach - wykonanie pod tynk

AUTORSKIE STUDIO ARCHITEKTONICZNE WOJCIECH TKACZYK UL. LUDMIŁY 10, 61-054 POZNAŃ		ZAMAWIA-JACY:	AKADEMIA WYCHOWANIA FIZYCZNEGO UL. KRÓLOWEJ JADWIGI 27/39, 61-871 POZNAŃ
PROJEKT WYKONAWCZY		PRZEDMIOT OPERACJO-WANIA:	PRZEBUDOWA POMIESZCZENI W BUDYNKU GŁÓWNYM AWF DLA POTRZEB KATEDRY BIOMECHANIKI
FAZA PROJEKTU: INST. SANIT. WOD-KAN, CWUJ. BRANŻA:		OBIEKT:	BUDYNEK GŁÓWNY AWF PRZY UL. KRÓLOWEJ JADWIGI 27/39 W POZNANIU
INST. SANITARNE mgr inż. ARKADIUSZ CHATLAS PROJEKTANT: INST. SANITARNE mgr inż. 7131-32/ SPRAWDZAJĄCY: WOJCIECH LISEK 1/PW/2000 FUNKCJA: IMIĘ I NAZWISKO: SPECJALNOŚĆ: ZLEC.: 01/2013 DATA OPRAC.: 03/2013		INST. SANIT. 7342/5/96 INST. SANIT. 1/PW/2000 NR UP.R.BUD.: SKALA: 1: 100	NR RYSUNKU: NR ARK.: 29

PROJEKT WYKONAWCZY		OBIEKT:	BUDYNEK GŁÓWNY AWF PRZY UL. KRÓLOWEJ JADWIGI 27/39 W POZNANIU
FAZA PROJEKTU: INST. SANIT. WOD-KAN, CWUJ. BRANŻA:		NAZWA RYSUNKU:	Rzut piętra w osiach 1-5; D-G Instalacja wod-kan.

INST. SANITARNE mgr inż. ARKADIUSZ CHATLAS PROJEKTANT: INST. SANITARNE mgr inż. 7131-32/ SPRAWDZAJĄCY: WOJCIECH LISEK 1/PW/2000 FUNKCJA: IMIĘ I NAZWISKO: SPECJALNOŚĆ: ZLEC.: 01/2013 DATA OPRAC.: 03/2013		INST. SANIT. 7342/5/96 INST. SANIT. 1/PW/2000 NR UP.R.BUD.: SKALA: 1: 100	NR RYSUNKU: NR ARK.: 29
--	--	--	----------------------------

PROJEKTANT BUDYNKU: PROF. ARCH. MAREK LEYKAM (1908-1983)

WWK01