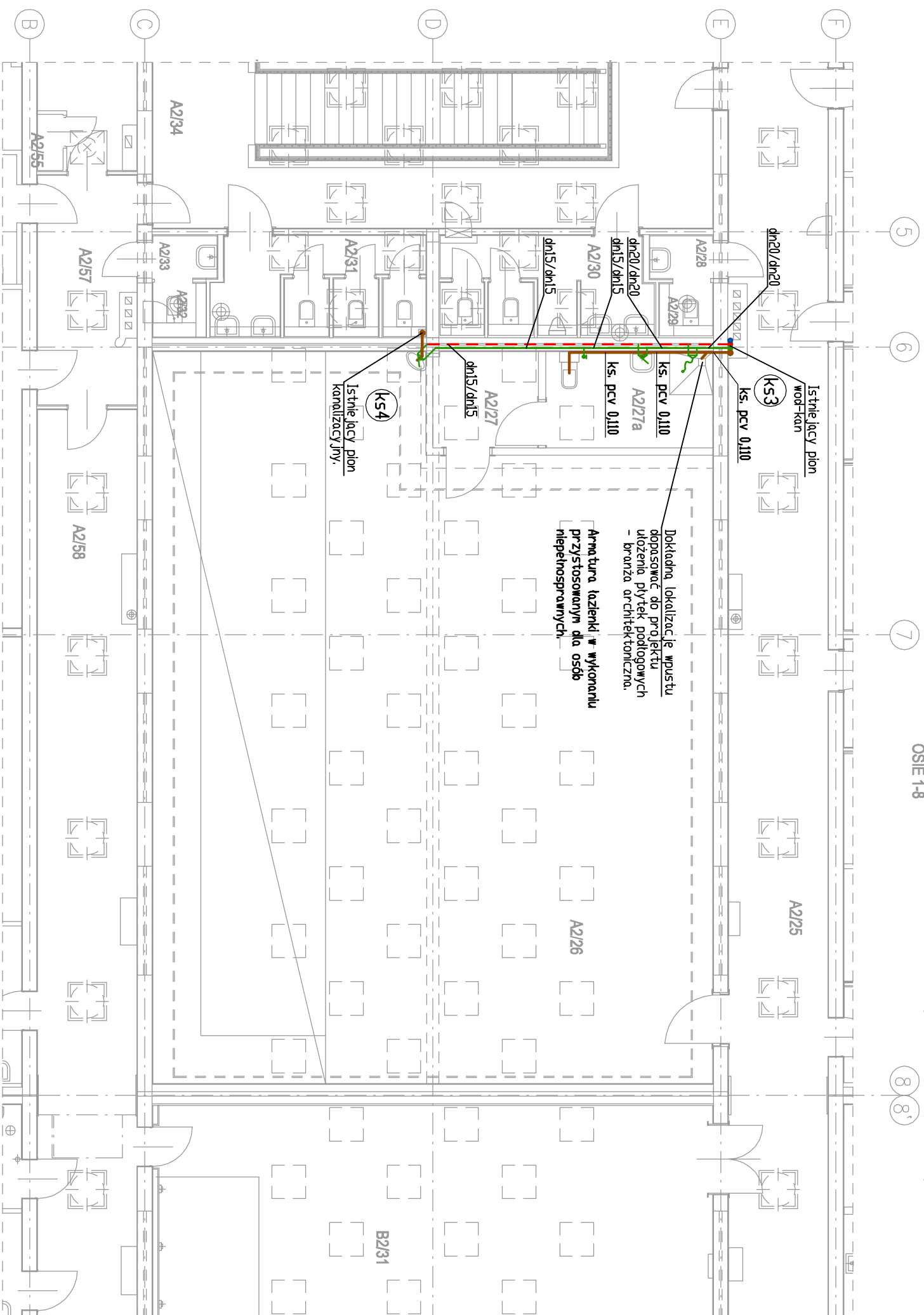


SEGMENT A

OSIE 1-8

SEGMENT B

OSIE 8'-15



Dokładną lokalizację wpustu dopasować do projektu ułożenia płytek podłogowych - brzoza architektoniczna.
 Aparatura łazienki w wykonaniu przystosowanym dla osób niepełnosprawnych.

UWAGA :
 Podłączenia przyborów sanitarnych wykonac z :
 miska ustępowa PCV 0,110
 umywalka PCV 0,055
 zlewozmywak PCV 0,055
 pisuar PCV 0,055

UWAGA :
 Przewody rozprrowadzające wody ciepłej prowadzić w izolacji cieplej z pancerzykiem ochronnym.
 Przewody rozprrowadzające wody zimnej prowadzić w rurach osłonowych typu PESZEL.
 Wszystkie przewody instalacji wod-kan prowadzić w brzdach - wykonane pod tynk

AUTORSKIE STUDIO ARCHITEKTONICZNE WOJCIECH TKACZYK UL. LUDMIŁY 10, 61-054 POZNAŃ		ZAMAWIA- JĄCY:	AKADEMIA WYCHOWANIA FIZYCZNEGO UL. KRÓLOWEJ JADWIGI 27/39, 61-871 POZNAŃ
PRZEDMIOT OPRACOWA- NIA:		PRZEDMIOT OPRACOWA- NIA:	PRZEBUDOWA POMIESZCZENI W BUDYNKU GŁÓWNYM AWF DLA POTRZEB KATEDRY BIOMECHANIKI

PROJEKT WYKONAWCZY		OBIEKT:	BUDYNEK GŁÓWNY AWF PRZY UL. KRÓLOWEJ JADWIGI 27/39 W POZNANIU
FAZA PROJEKTU:		NAZWA RYSUNKU:	Rzut piętra w osiach 5-8', B-F Instalacja wod-kan.
INST. SANIT. WOD-KAN. CWUJ. BRANŻA:		INST. SANIT.	
INST. SANITARNE mgr inż. PROJEKTANT: ARKADIUSZ CHAITLAS		INST. SANIT.	
INST. SANITARNE mgr inż. SPRAWDZAJĄCY: WOJCIECH LISEK		INST. SANIT.	
FUNKCJA: IMIĘ I NAZWISKO:		SPECJALNOŚĆ:	
ZLEC.: 01/2013		DATA OPRAC.: 03/2013	SKALA: 1: 100

WWWK02

PROJEKTANT BUDYNKU: PROF. ARCH. MAREK LEYKAM (1908-1983)		NR RYSUNKU	NR ARK. 30
--	--	------------	------------