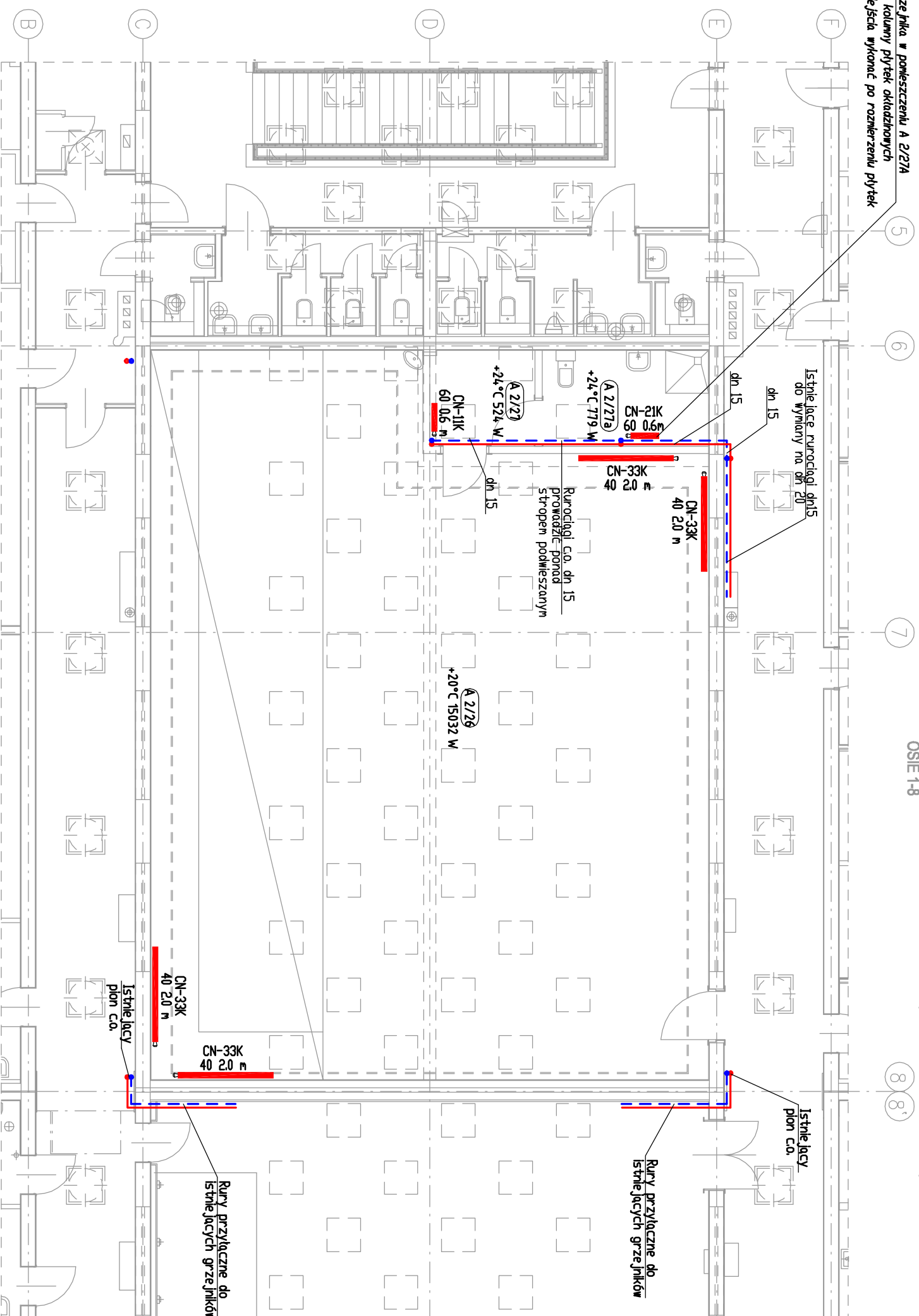


SEGMENT A

OSIE 1-8

SEGMENT B

OSIE 8'-15



Lokalizacja grzejnika w pomieszczeniu A 2/27A w osi trzeciej kolony płytek okładzinowych ściennych. Podejścia wykonać po rozmiarzeni płytek

UWAGA !
 Na przewodach rozprawałających instalacji centralnego ogrzewania montować kompensatory mieszane o średnicach zgodnych ze średnicami przewodów w odstępach:
 - przewody dn 15 i 18 4,0 m
 - przewody dn 22 5,0 m
 lub wykonywać kompensację za pomocą wydłużek 7U-kształtowych.
 Przewody rozprawałające prowadzić w izolacji cieplnej z elastycznej pianki poliuretanowej.

UWAGA !
 Grzejniki z oznaczeniem KV - wkładka zaworowa standardowa
 Grzejniki z oznaczeniem KV2 - wkładka zaworowa o zmniejszonym przepływie.
 Grzejniki płytowe typu VK wyposażone w zintegrowany zawór termostatyczny.
 Grzejniki łączyć z rurami poprzez gotowe podejścia typu VK wyposażone w zawory odcinające.

UWAGA !
 Wszystkie grzejniki zlokalizowane w pomieszczeniu A 2/26 należy zastosować w kolorze RAL 1013

AUTORSKIE STUDIO ARCHITEKTONICZNE WOJCIECH TKACZYK UL. LUDWICY 10, 61-054 POZNAŃ		ZAMAWIAJĄCY: AKADEMIA WYCHOWANIA FIZYCZNEGO UL. KRÓLOWEJ JADWIGI 27/39, 61-871 POZNAŃ
PROJEKT WYKONAWCZY		PRZEDMIOT PRACY: BUDYNEK GŁÓWNY AWF BUDYNKU GŁÓWNYM AWF DLA POTRZEB KATEDRY BIOMECHANIKI
FAZA PROJEKTU: INST. SANIT. C.O.	OBIEKT: Rzut piętra w osiach 5-8', B-F Instalacja centralnego ogrzewania	
BRANŻA: INST. SANITARNE	NAZWA RYSUNKU: Instalacja centralnego ogrzewania	
PROJEKTANT: INST. SANITARNE	INST. SANIT. CHAITLAS	INST. SANIT.
SPRAWDZAJĄCY: FUNKCJA:	INST. SANIT. ISEK	INST. SANIT.
ZLEC.: DATA OPRAC.:	IMIĘ I NAZWISKO: SPECJALNOŚĆ:	NR UPRAWN.: PODPIS:
01/2013	03/2013	SKALA: 1:100
PROJEKTANT BUDYNKU: PROF. ARCH. MAREK LEYKAM (1908-1983)		NR ARK.: 38
WCC004		