

# SEGMENT A

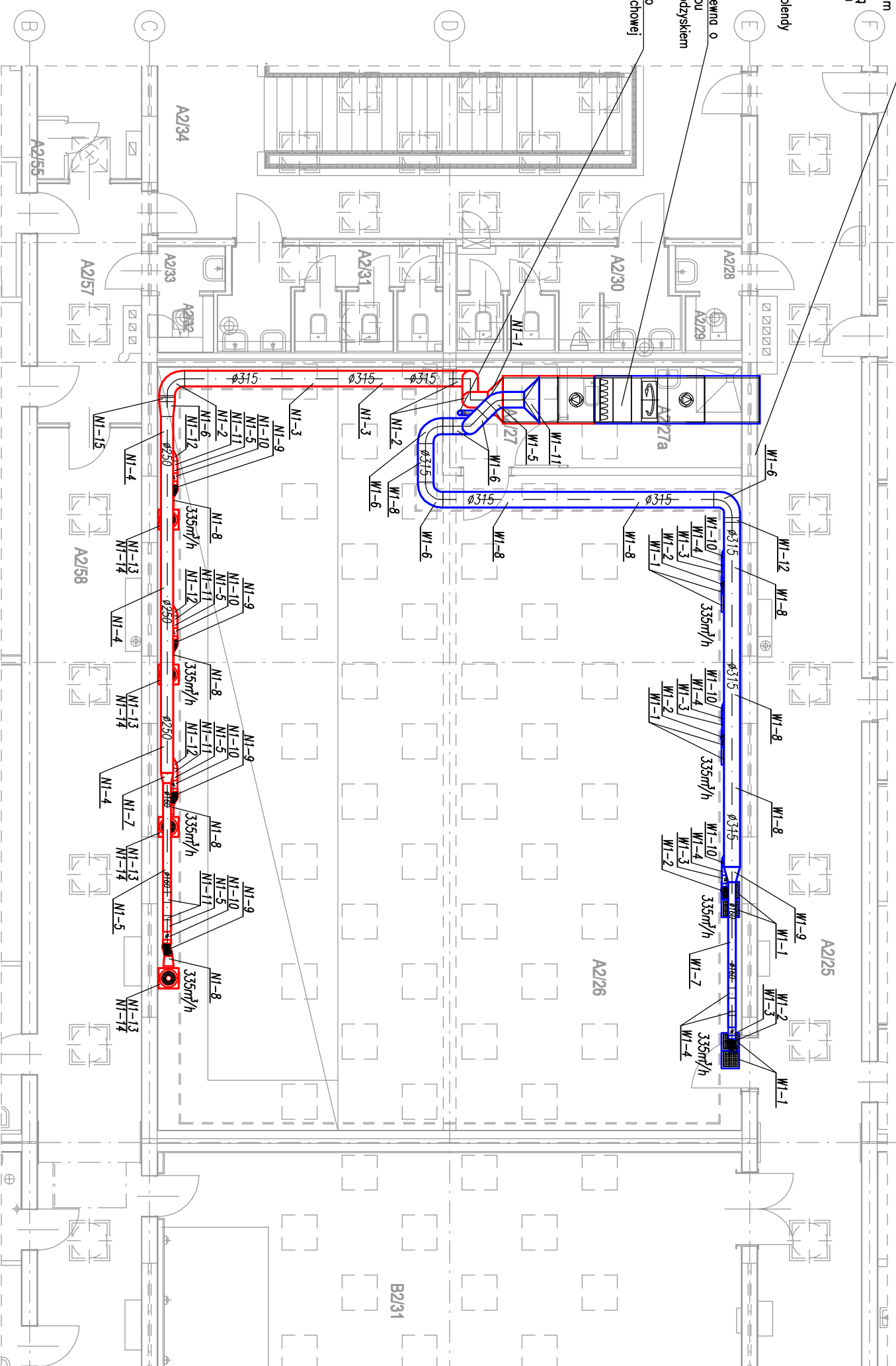
OSIE 1-8

# SEGMENT B

OSIE 8'-15

W miejsce istniejącego okna należy zamontować blendę o wymiarach 2270x930mm z blachy aluminiowej z otworem o wymiarach 965x900mm na czepnie i wyrzutnię centrali. Przestrzeń między blendą i centralą uszczelnic połączeniem elastycznym. Po zewnętrznej stronie wykonac blendy wykonane z żaluzji wykonac blendy wykonane z żaluzji. Zgodnie z projektem architektury. Przed zamowieniem i wykonaniem blendy wymiary sprawdzić na budowie

Centrala wentylacyjna nawiewna o wydajności 1350 m<sup>3</sup>/h typu VS-21-R-SS/RH/ESS z odzyskiem ciepła.  
Do wentylatora dachowego WD-100 na podstawie dachowej typu "A"



L.P.	Symbol	Opis	Wymiar	Ilość
1	NI-1	Dyfuzor symetryczny	DN 315/R21x313	3 szt.
2	NI-2	Kolano Spiro, 90°	DN 315	3 szt.
3	NI-3	Rura Spiro	DN 315	7 mb
4	NI-4	Rura Spiro	DN 250	8 mb
5	NI-5	Rura Spiro	DN 160	5 mb
6	NI-6	Redukcja asymetryczna RN	DN 315/250	1 szt.
7	NI-7	Redukcja asymetryczna RN	DN 250/160	1 szt.
8	NI-8	Redukcja asymetryczna RN	DN 200/160	4 szt.
9	NI-9	Rura flex	DN 160	2 mb
10	NI-10	Przepustnica IRYS	DN 160	4 szt.
11	NI-11	Kolano Spiro, 45°	DN 160	5 szt.
12	NI-12	Szczelnik siodłowy, 45°, PSA	DN 250/160	3 szt.
13	NI-13	Szczelnik czopczana KP	DN 250, RDJ	4 szt.
14	NI-14	Anerostat nawiewny ANO	DN 250, RDJ	4 szt.
15	NI-15	Kolano Spiro, 30°	DN 315	1 szt.

L.P.	Symbol	Opis	Wymiar	Ilość
1	WI-1	Anerostat wywiewny ASW-3	367x367 mm, RDJ	8 szt.
2	WI-2	Rura flex	DN 160	2 mb
3	WI-3	Przepustnica IRYS	DN 160	4 szt.
4	WI-4	Kolano Spiro, 45°	DN 160	5 szt.
5	WI-5	Kolano Spiro, 45°	DN 315	1 szt.
6	WI-6	Kolano Spiro, 90°	DN 315	5 szt.
7	WI-7	Rura Spiro	DN 160	5 mb
8	WI-8	Rura Spiro	DN 160	19 mb
9	WI-9	Redukcja asymetryczna RN	DN 315/160	1 szt.
10	WI-10	Szczelnik siodłowy, 45°, PSA	DN 315/160	3 szt.
11	WI-11	Dyfuzor symetryczny	DN 315/R21x313	1 szt.
12	WI-12	Kolano Spiro, 30°	DN 315	1 szt.

L.P.	Symbol	Opis	Wymiar	Ilość
1	W2-1	Zawór wentylacyjny KK 100	DN 100, RDJ	2 szt.
2	W2-2	Rura Spiro	DN 100	9 mb
3	W2-3	Kolano Spiro, 90°	DN 100	3 szt.
4	W2-4	Przepustnica IRYS	DN 100	2 szt.
5	W2-5	Tętnik Spiro	DN 100	1 szt.
6	W2-6	Wentylator kanałowy	SYSTEMAIR K100M	1 szt.
7	W2-7	Podstawa dachowa PD typ B2	DN 100	1 szt.
8	W2-8	Wentylator dachowy	DN 100	1 szt.

L.P.	Symbol	Opis	Wymiar	Ilość
1	W3-1	Podstawa dachowa PD typ B2	DN 160	11 szt.
2	W3-2	Wentylator dachowy	DN 160	11 szt.
3	W3-3	Podstawa dachowa PD typ B2	DN 200	1 szt.
4	W3-4	Wentylator dachowy	DN 200	1 szt.

UWAGA:  
Istniejąca wentylacja grawitacyjna pomieszczeń dydaktycznych w obrębie projektowanego laboratorium do likwidacji.

**AUTORSKIE STUDIO ARCHITEKTONICZNE WOCIECH TKACZYK**  
UL. LUDWIKI 10, 61-054 POZNAŃ

**PROJEKT WYKONAWCZY**  
BUDYNEK GŁÓWNY AW/F PRZY UL. KRÓLOWEJ JADWIGI 27/39 W POZNANIU

**FAZA PROJEKTU:**  
INST. SANIT. WENT.-KLIM.

**OBJEKT:**  
Rzut piętra w osiach 5-8', B-F Wentylacja i klimatyzacja.

**BRANŻA:**  
INST. SANITARNE mgr inż. ARKADIUSZ CHATLAS  
PROJEKTANT: INST. SANIT. WENT.-KLIM. mgr inż. WMM02  
INST. SANITARNE mgr inż. WMM02  
SPRAWDZAJĄCY: WOCIECH TKACZYK  
FUNKCJA: IMIĘ I NAZWISKO: NR UPRAWN.: NR RYSUNKU  
ZLEC.: 01/2013 DATA OPRAC.: 03/2013 SKALA: 1:100 NR ARK.: 45

PROJEKTANT BUDYNKU: PROF. ARCH. MAREK LEYKAM (1908-1983)