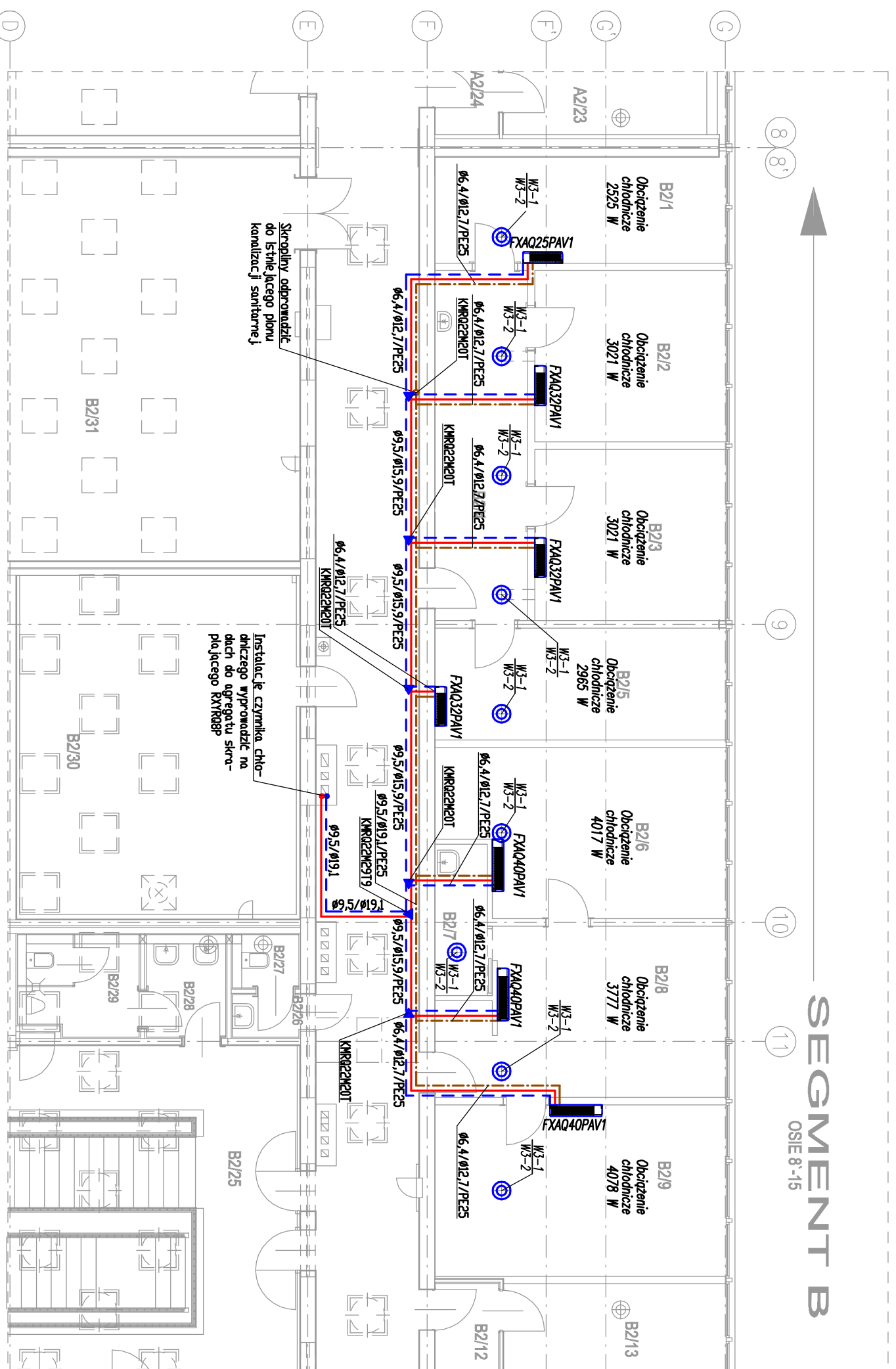


# SEGMENT B

OSIE 8-15



L.P. Symbol	Opis	Wymiar	Ilość
1 N1-1	Dyfuzor symetryczny	DN 315/Ø21x313	1 szt.
2 N1-2	Kolano Spiro, 90°	DN 315	3 szt.
3 N1-3	Rura Spiro	DN 315	7 mb
4 N1-4	Rura Spiro	DN 250	8 mb
5 N1-5	Rura Spiro	DN 160	5 mb
6 N1-6	Redukcja asymetryczna RN	DN 315/250	1 szt.
7 N1-7	Redukcja asymetryczna RN	DN 250/160	1 szt.
8 N1-8	Redukcja asymetryczna RN	DN 200/160	4 szt.
9 N1-9	Rura flex	DN 160	2 mb
10 N1-10	Przepustnica IRYS	DN 160	4 szt.
11 N1-11	Kolano Spiro, 45°	DN 160	5 szt.
12 N1-12	Szczelny siodłowy, 45°, PS4	DN 250/160	3 szt.
13 N1-13	Szczelny siodłowy, 45°, PS4	DN 250, RDJ	4 szt.
14 N1-14	Anerostat nawiewny ANO	DN 250, RDJ	4 szt.
15 N1-15	Kolano Spiro, 30°	DN 315	1 szt.

L.P. Symbol	Opis	Wymiar	Ilość
1 W1-1	Anerostat wywiewny ASW1-3	357x357 mm, RDJ	8 szt.
2 W1-2	Rura flex	DN 160	2 mb
3 W1-3	Przepustnica IRYS	DN 160	4 szt.
4 W1-4	Kolano Spiro, 45°	DN 160	5 szt.
5 W1-5	Kolano Spiro, 45°	DN 315	1 szt.
6 W1-6	Kolano Spiro, 90°	DN 315	5 szt.
7 W1-7	Rura Spiro	DN 160	5 mb
8 W1-8	Rura Spiro	DN 315	19 mb
9 W1-9	Redukcja asymetryczna RN	DN 315/160	1 szt.
10 W1-10	Szczelny siodłowy, 45°, PS4	DN 315/160	3 szt.
11 W1-11	Dyfuzor symetryczny	DN 315/Ø21x313	1 szt.
12 W1-12	Kolano Spiro, 30°	DN 315	1 szt.

L.P. Symbol	Opis	Wymiar	Ilość
1 W2-1	Zawór wentylacyjny KK 100	DN 100, RDJ	2 szt.
2 W2-2	Rura Spiro, 90°	DN 100	9 mb
3 W2-3	Kolano Spiro, 90°	DN 100	3 szt.
4 W2-4	Przepustnica IRYS	DN 100	2 szt.
5 W2-5	Tłoklik Spiro	DN100	1 szt.
6 W2-6	Wentylator kanałowy	SYSTEMAIR K100M	1 szt.
7 W2-7	Podstawa dachowa PD typ B2	DN 100	1 szt.
8 W2-8	Wywiewiak dachowy	Dn 100	1 szt.

L.P. Symbol	Opis	Wymiar	Ilość
1 W3-1	Podstawa dachowa PD typ B2	DN 160	11 szt.
2 W3-2	Wywiewiak dachowy	Dn 160	11 szt.
3 W3-3	Podstawa dachowa PD typ B2	DN 200	1 szt.
4 W3-4	Wywiewiak dachowy	Dn 200	1 szt.

<b>AUTORSKIE STUDIO ARCHITEKTONICZNE WOJCIECH TKACZYK</b> UL. LUDWY 10, 61-054 POZNAŃ	<b>ZAMAWIAJĄCY:</b> AKADEMIA WYCHOWANIA FIZYCZNEGO UL. KRÓLOWEJ JADWIGI 27/39, 61-871 POZNAŃ
<b>PROJEKT WYKONAWCZY</b>	<b>PRZEDMIOT OPERACJI:</b> BUDYNEK GŁÓWNY AWF PRZY UL. KRÓLOWEJ JADWIGI 27/39 W POZNANIU
<b>FAZA PROJEKTU:</b> INST. SANIT. WENT.-KLIM.	<b>OBIEKT:</b> BUDYNEK GŁÓWNY AWF Przy ul. Królowej Jadwigi 27/39 w Poznaniu
<b>BRANŻA:</b> INST. SANITARNE mgr. inż. ARKADIUSZ CHATLAS	<b>NAZWA RYSUNKU:</b> Rzut piętra w osiach 8-12; D-G Wentylacja i klimatyzacja.
<b>PROJEKTANT:</b> INST. SANITARNE mgr. inż. SPRAWDZAJĄCY: WOJCIECH LISEK	<b>INST. SANIT.</b> JAN-7342/5/96
<b>FUNKCJA:</b> ZLEC.: 01/2013	<b>INST. SANIT.</b> 7131-32/1/PW/2000
<b>DATA OPRAC.:</b> 03/2013	<b>NR UPRAWN.:</b> NR RYSUNKU
<b>SKALA:</b> 1:100	<b>PODPIS:</b> NR ARK. 46
<b>PROJEKTANT BUDYNKU:</b> PROF. ARCH. MAREK LEYKAM (1908-1983)	

**WMM03**