

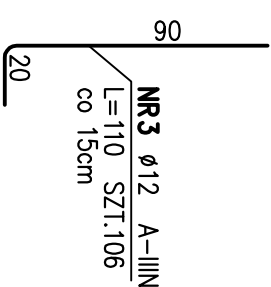
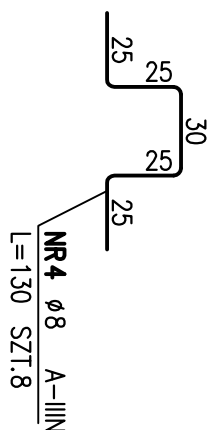
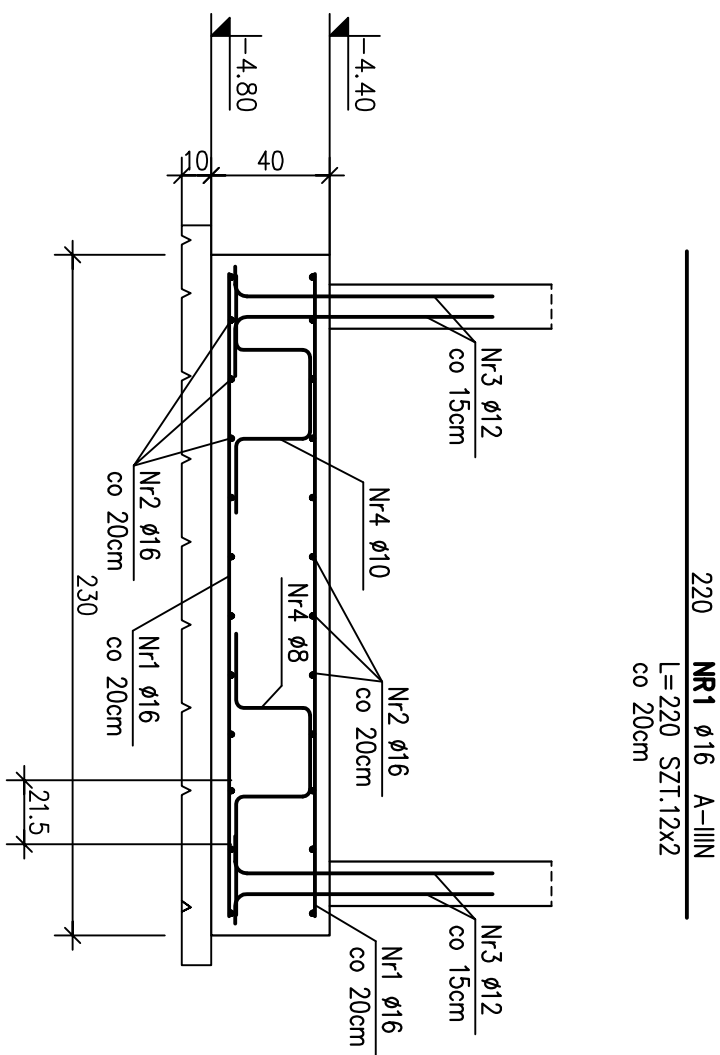
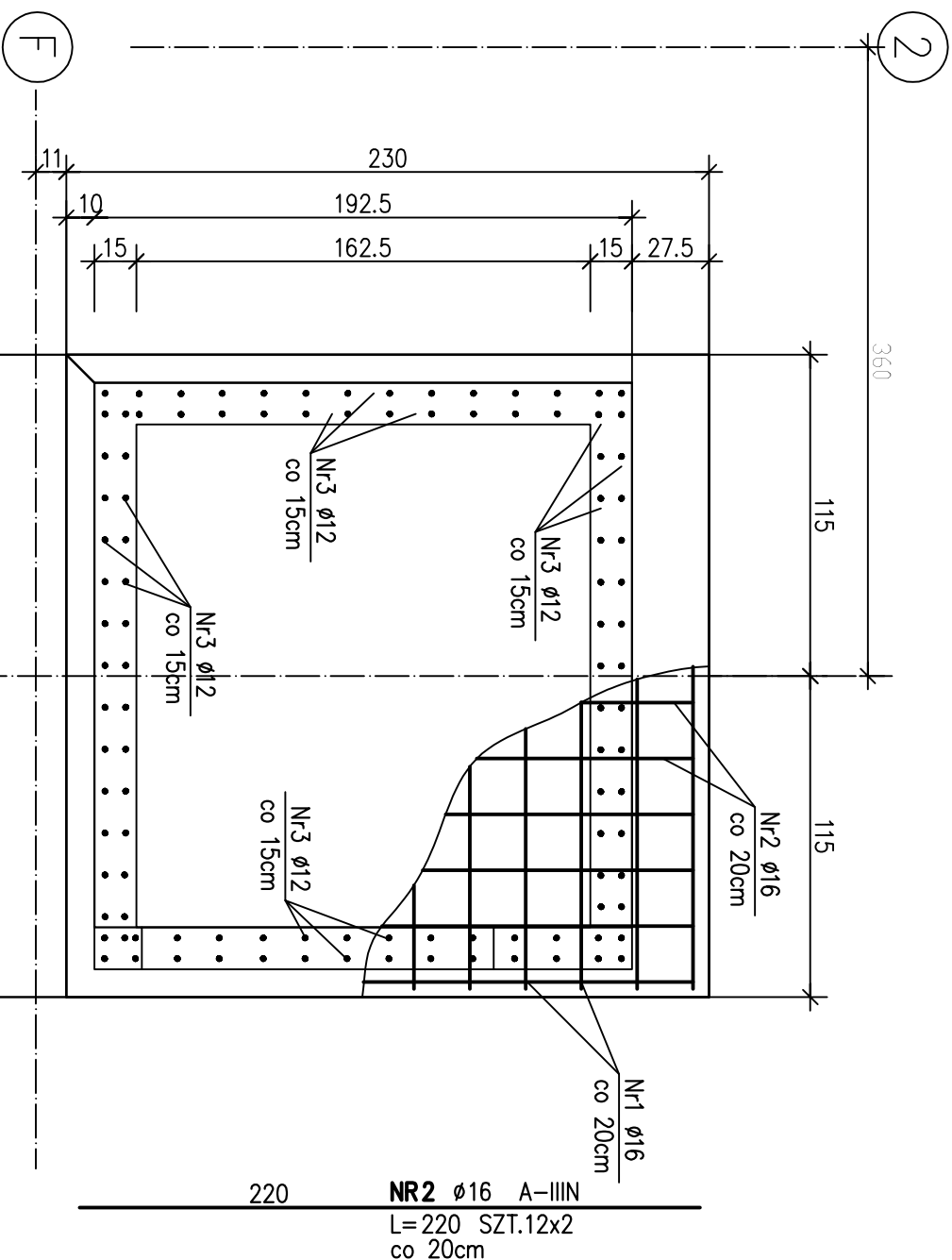
PLYTA FUNDAMENTOWA WINDY

FW-1

SKALA 1:25

ZESTAWIENIE STALI

POZ.	NR PRZTA	RODZAJ STALI	DLUGOŚĆ [cm]	LICZBA SZTUK	DLUGOŚĆ ŁĄCZNA [m]		
					A-IIIN	Ø12	Ø16
FW-1	1	Ø16 A-IIIN	220	24			52,80
	2	Ø16 A-IIIN	220	24			52,80
	3	Ø12 A-IIIN	110	106			116,60
	4	Ø8 A-IIIN	130	8			10,40
DLUGOŚĆ RAZEM [m]					10,40	116,60	105,60
MASA JEDNOSTKOWA [kg/m]					0,395	0,888	1,58
MASA [kg]					4,11	103,54	166,85
MASA OGÓŁEM [kg]					274,50		
WYKONAĆ: x 1					274,50		



1. W przypadku wystąpienia gruntów nasypowych należy je wymienić na chudy beton.
2. Nie wolno dopuścić do zalania lub przemarnięcia dna wykopu.
3. Ostatnia 20 cm warstwę gruntu należy wybrać ręcznie bezpośrednio przed wykonaniem podsypki i podbetonu.
4. Pod wszystkimi fundamentami wykonąć podbeton B-10 grubości 10 cm.
5. O wszystkich różnicach pomiędzy warunkami założonymi i zastanymi na budowie (warunki gruntowe, wymiary istniejących fundamentów itd. należy niezwłocznie powiadomić projektanta).

BETON C20/25 (B25)
 MAKSYMALNA ŚREDNICA KRUSZYWA 16 mm
 STOSUNEK w/c 0,55
STAL A-IIIN (B500SP)
 OTULINA 5cm

+/-0,00 = 61,76mnpm

AUTORSKIE STUDIO ARCHITEKTONICZNE WOLGIECH TRACZYŃSKICH UL. LUDŹY 10, 61-054 POZNAŃ		ZAMAWIAJĄCY: AKADEMIA WYCHOWANIA FIZYCZNEGO UL. KRÓLOWEJ JADWIGI 27/39, 61-871 POZNAŃ	
PROJEKT WYKONAWCZY		OBIEKT: PRZY UL. KRÓLOWEJ JADWIGI 27/39 W POZNANIU	
FAZA PROJEKTU: KONSTRUKCJA		NAZWA RYSUNKU: PŁYTA FUNDAMENTOWA SZYBU DZWIHOWEGO FW-1	
BRANŻA: KONSTRUKCJA		KONSTRUKCYJNO-BUDOWLANA	
KONSTRUKCJA: mgr inż. KRZYSZTOF NIEMCZYK		82/P/W/91	
PROJEKTANT: mgr inż. BUDOWLANA		274/86/P/W	
SPRAWDZAJĄCY: inż. CZAJKA		NR UPRAWNIENIA: NR RYSUNKU	
FUNKCJA: IMIĘ I NAZWISKO: SPECJALNOŚĆ:		PODPIS: NR ARK. 12	
ZLEC.: 01/2013 DATA OPRAC.: 03/2013		SKALA: 1: 25	
PROJEKTANT BUDYNKU: PROF. ARCH. MAREK LEVKAM (1908-1983)			

1/KW