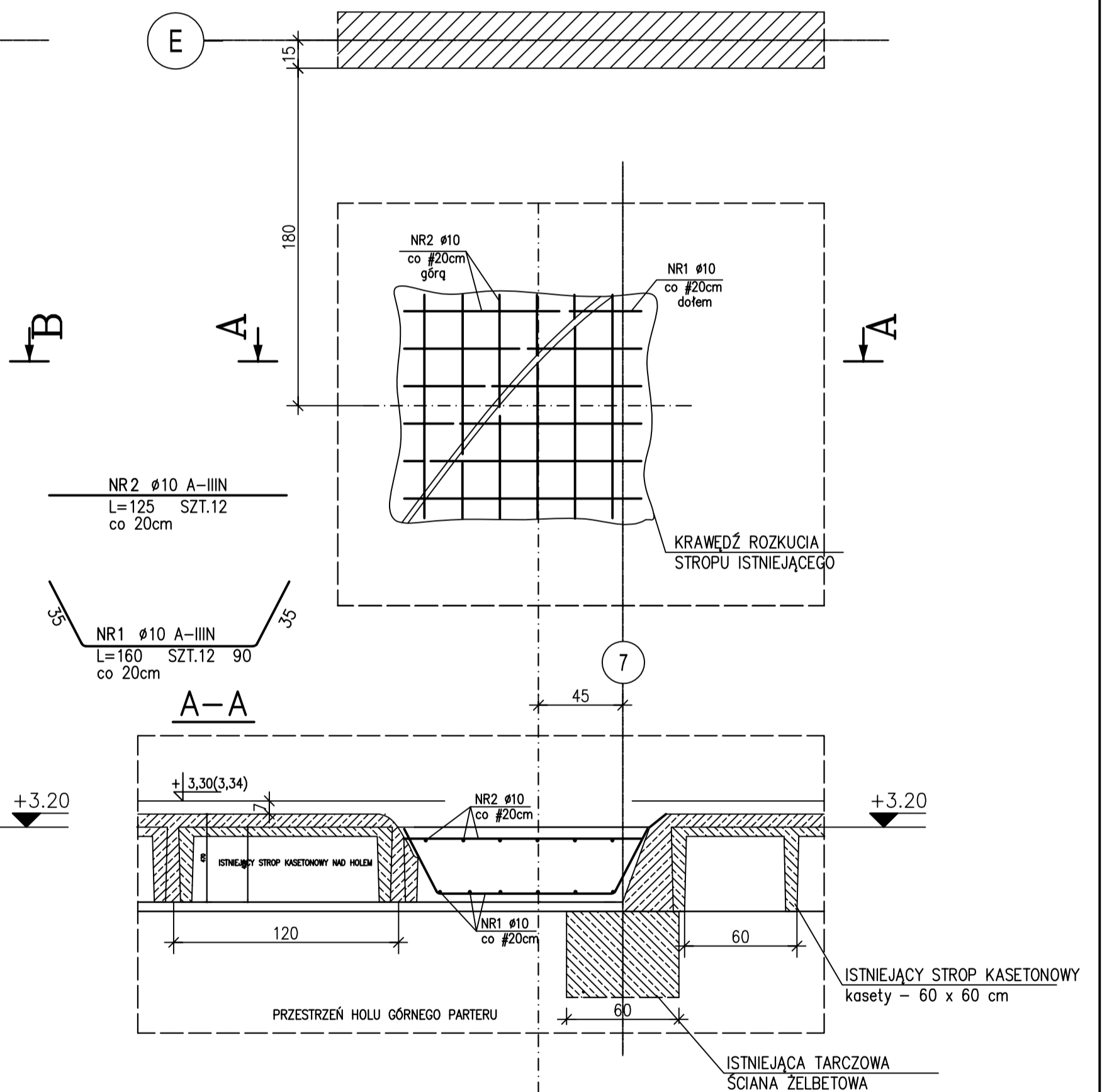
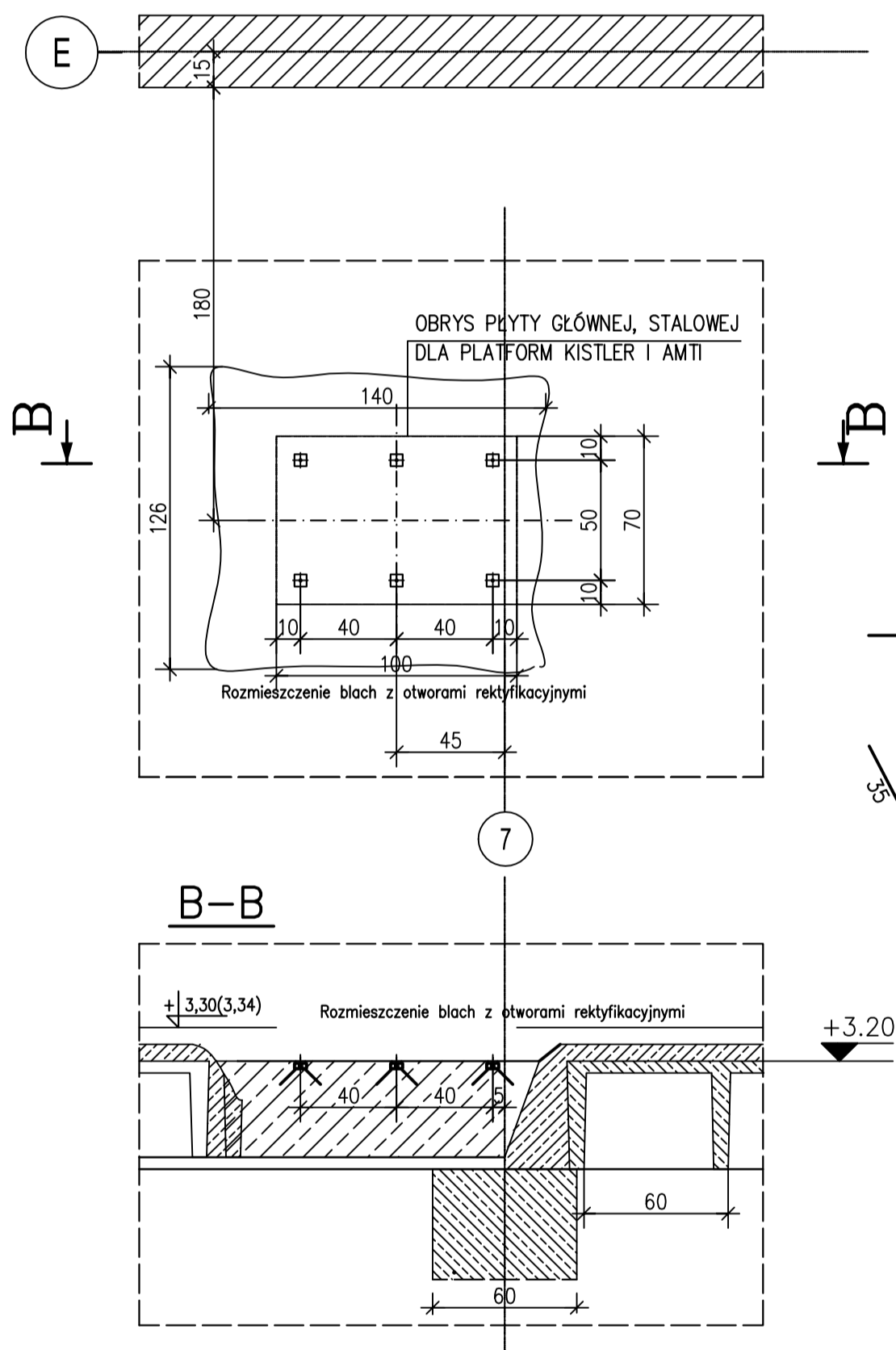
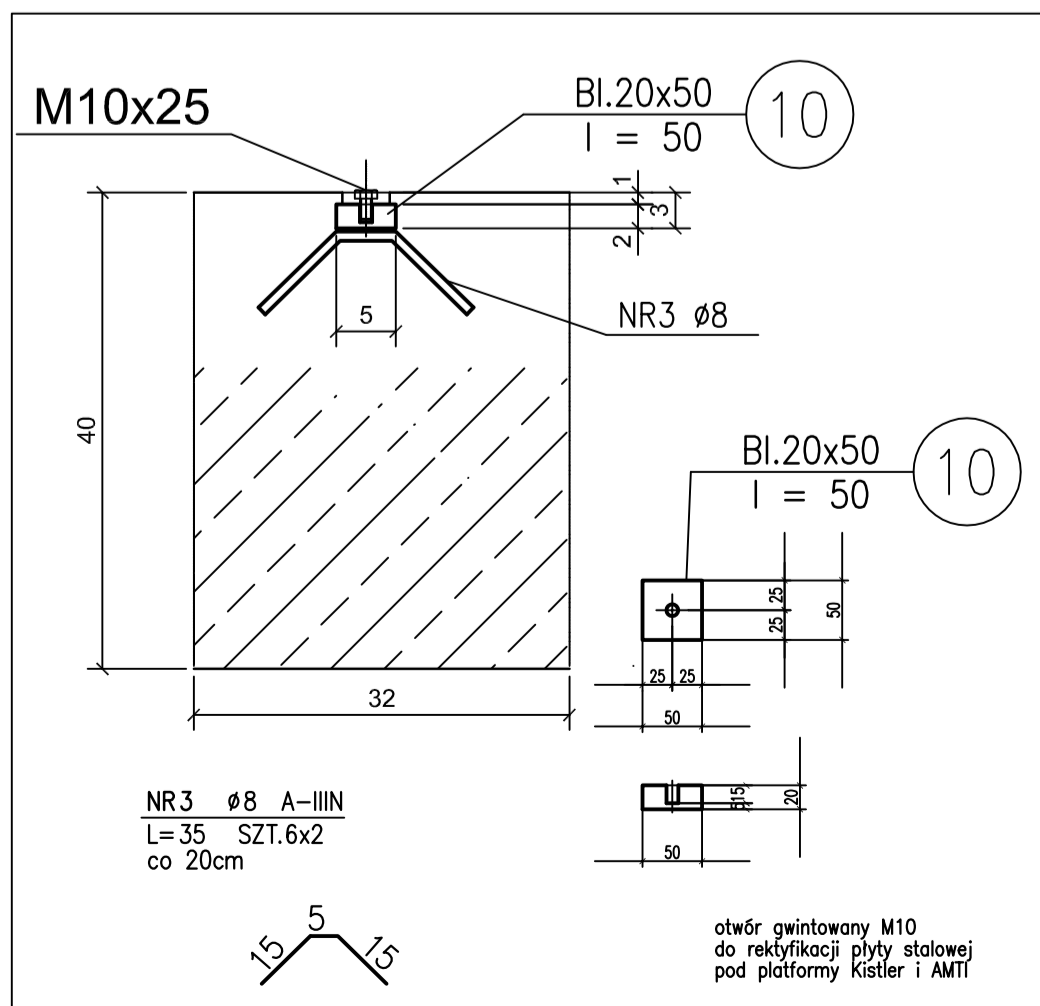


PŁYTA FUNDAMENTOWA FL-21 wyk.x1
 POD PLATFORMY KISLER I AMTI
 RYSUNEK ZBROJENIOWY

RYSUNEK SZALUNKOWY



Szczegół osadzenia blachy rektyfikacyjnej "X"



UWAGI:
 Rysunek rozpatrywać łącznie z rysunkami architektonicznymi

ZESTAWIENIE STALI					
NR PRZĘTA	RODZAJ STALI	DŁUGOŚĆ [cm]	LICZBA SZTUK	DŁ. ŁĄCZNA [m]	
				Ø8	Ø10
1	Ø10	160	12	4,20	34,20
2	Ø10	125	12	0,395	0,617
3	Ø8	35	12	1,66	21,10
DEŁUGOŚĆ RAZEM [m]				4,20	34,20
MASA JEDNOSTKOWA [kg/m]				0,395	0,617
MASA [kg]				1,66	21,10
MASA OGÓŁEM x1 [kg]				22,76	

⑩ BL.20x50 l=50 g=7,85kg/m³ G=0,39kg x 6szt. G=2,36kg STAL S235

BETON C20/25 (B25)
 MAKSYMALNA ŚREDNICA KRUSZYWA 16 mm
 STOSUNEK w/c 0,55
 STAL A-IIIIN (B500SP)
 OTULINA ZBROJENIA 2,5cm DO CZOŁA PRĘTA GŁÓWNEGO

+/- 0,00 = 61,76 mnpm

AUTORSKIE STUDIO ARCHITEKTONICZNE WOJCIECH TKACZYK UL. LUDMIŁY 10, 61-054 POZNAŃ	ZAMAWIAJĄCY: AKADEMIA WYCHOWANIA FIZYCZNEGO UL. KRÓLOWEJ JADWIGI 27/39, 61-871 POZNAŃ
PRZEDMIOT OPRACOWANIA: KONSTRUKCJA	PRZEBUDOWA POMIĘSZCZEŃ W BUDYNKU GŁÓWNYM AWF DLA POTRZEB KATEDRY BIOMECHANIKI
PROJEKT WYKONAWCZY	OBIEKT: BUDYNEK GŁÓWNY AWF PRZY UL. KRÓLOWEJ JADWIGI 27/39 W POZNANIU
FAZA PROJEKTU: KONSTRUKCJA	NAZWA RYSUNKU: PŁYTA FUNDAMENTOWA FL-21 POD URZĄDZENIA KISTLER I AMTI
BRANŻA: KONSTRUKCJA	KONSTRUKCYJNO-BUDOWLANA
PROJEKTANT: mgr inż. KRZYSZTOF NIEMCZYK	82/PW/91
KONSTRUKCJA SPRAWDZAJĄCY: mgr inż. ANDRZEJ CZAJKA	KONSTRUKCYJNO-BUDOWLANA
FUNKCJA: IMIĘ I NAZWISKO: SPECJALNOŚĆ: NR UPR.BUD.:	274/86/Pw
ZLEC.: 01/2013	DATA OPRAC.: 03/2013
SKALA: 1: 25	NR RYSUNKU: 4/Kw
PROJEKTANT BUDYNKU: PROF. ARCH. MAREK LEYKAM (1908-1983)	NR ARK. 15