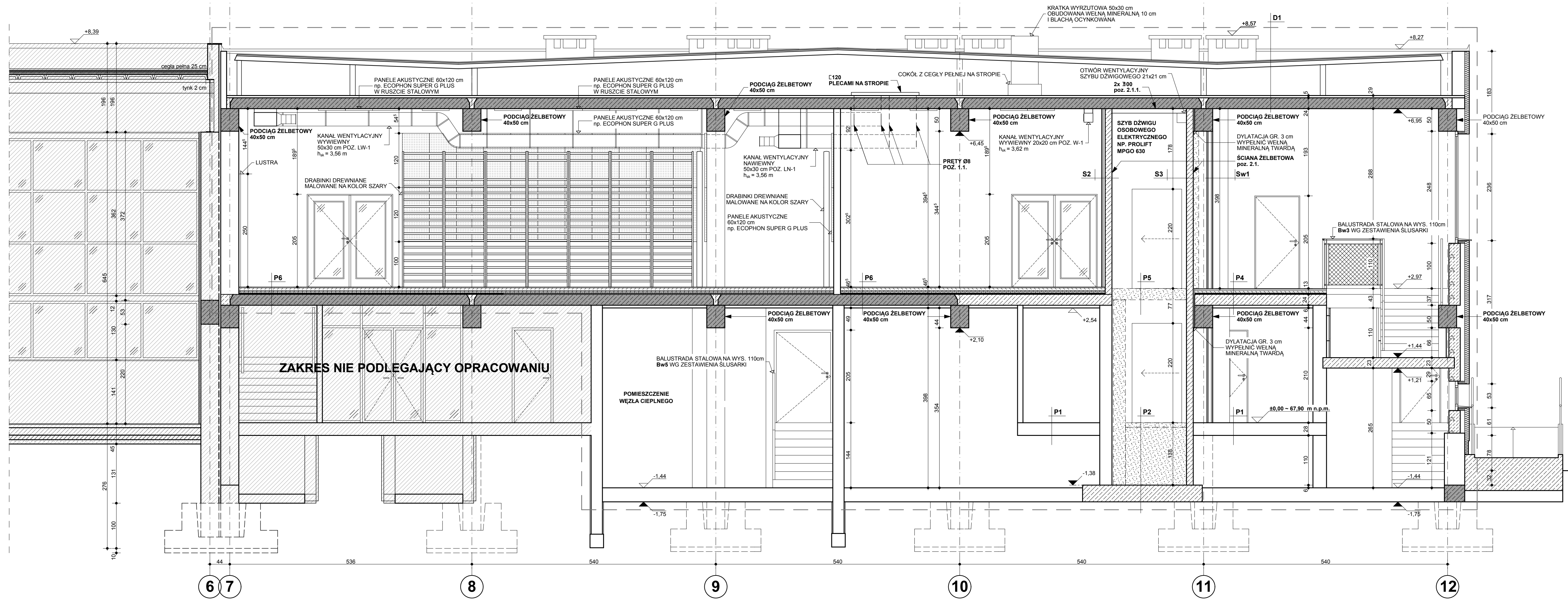
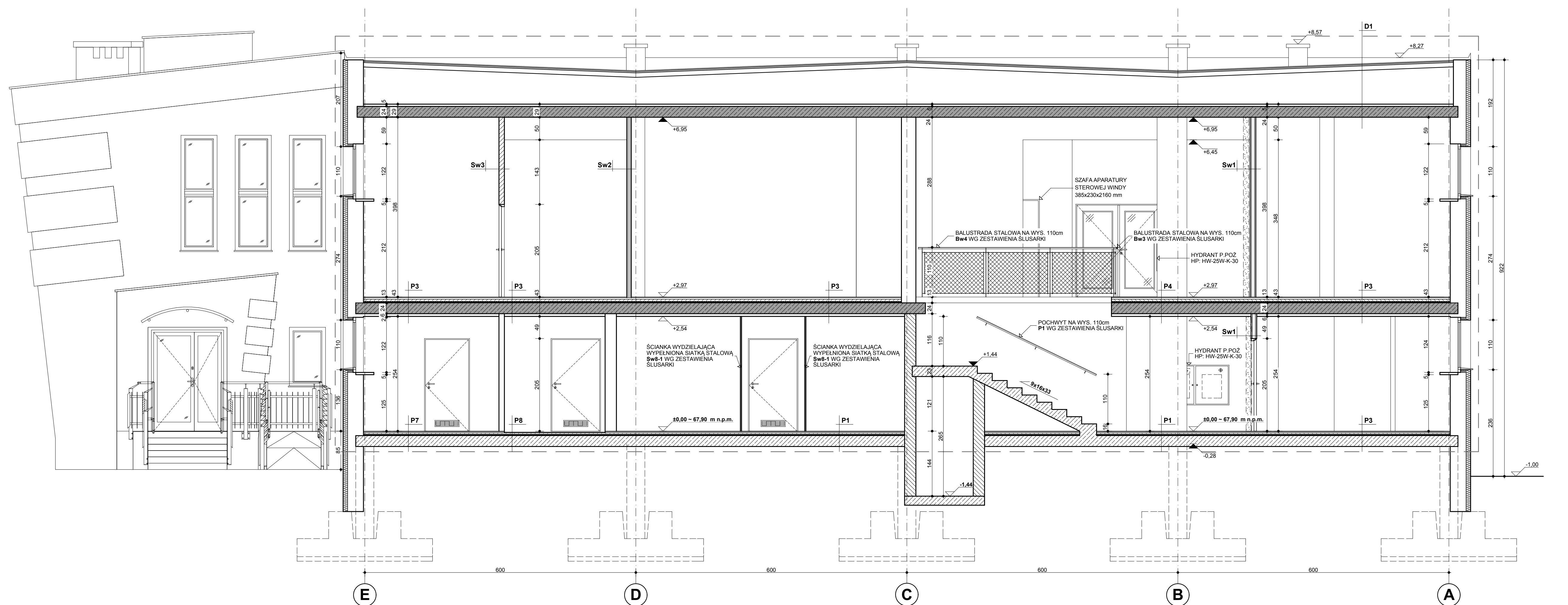


PRZEKRÓJ A - A



PRZEKRÓJ B - B

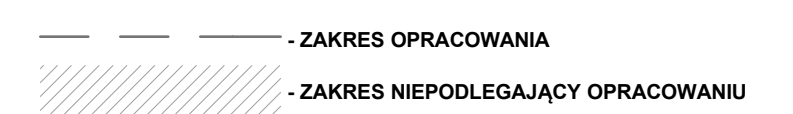


OZNACZENIA ŚCIAN

S1	tylnik 2 cm cegła pełna 25 cm puszka dylatacyjna 3 cm cegła pełna 25 cm styropian 2 cm	P4	wykładzina linoleum 2,5 mm gładź wyrównawcza 2,5 cm papa asfaltowa "500" gładź cementowa 4 cm styropian 2 cm płyta żelbetowa 24 cm	P8	plytki gresowe na kleju elastycznym 1,5cm płynna folia gładź wyrównawcza 0,5 cm papa asfaltowa "500" gładź cementowa 4 cm 2cm styropianu płyta żelbetowa 24 cm
S2	ściana GK 7,5 cm ściana żelbetowa 15 cm	P5 DO ROZBÓRKI	deska bariełkowa 2 cm wylewka betonowa 6 cm folia płyta żelbetowa zbrojona przętami zbrojonymi Ø8 15 cm płyta GK na kleju 2 cm	D1	2x papa termozgrzewalna gładź wyrównawcza 1cm plytki kryłkowe prześcian wentylowana (ścianki azurowe) wełna mineralna półtwarda 5 cm płyty kanałowe 24 cm
S3	tylnik 2 cm ściana żelbetowa 15 cm	P6	deska bariełkowa 2 cm wylewka betonowa 6 cm folia papa asfaltowa "500" gładź wyrównawcza 2,5 cm papa asfaltowa "500" gładź cementowa 4 cm 2cm styropianu płyta żelbetowa 24 cm		

OZNACZENIA POSADZEK I DACHU

P1	wykładzina linoleum 2,5 mm gładź wyrównawcza 2,5 cm papa asfaltowa "500" gładź cementowa 4 cm 2cm styropianu płyta żelbetowa 24 cm	P6	deska bariełkowa 2 cm wylewka betonowa 6 cm folia papa asfaltowa "500" gładź wyrównawcza 2,5 cm papa asfaltowa "500" gładź cementowa 4 cm 2cm styropianu płyty kanałowe 24 cm
P2	wykładzina dywanowa wylewka betonowa 10 cm wypełnienie gruzem 128 cm płyta żelbetowa 37 cm	P7	plytki gresowe na kleju elastycznym 1,5cm płynna folia gładź wyrównawcza 2,5 cm papa asfaltowa "500" gładź cementowa 4 cm styropian 2 cm płyta żelbetowa 24 cm
P3	wykładzina dywanowa na podłożu bitumicznym modyfikowanym 0,64 cm gładź wyrównawcza 3,5 cm papa asfaltowa "500" gładź cementowa 6 cm styropian 2 cm płyta żelbetowa 24 cm		



OZNACZENIA ŚCIAN I STROPÓW:

Sw1	ściana zewnętrzna istniejąca tylnik wewnętrzny + gazobeton odmienny "07" + cegła dziurawka + styropian 10 cm + tylnik zewnętrzny
Sw2	ściana wewnętrzna do wyburzenia
Sw3	ściana nośna istniejąca do zachowania
Sw4	ściana działowa ruszt stalowy 100 mm + obustronnie płyta GK 12,5 + wełna min.
Sw5	ściana działowa ruszt stalowy 75 mm + obustronnie płyta GK 12,5 + wełna min.
Sw6	ściana działowa wewnętrzna STG 2x ruszt stalowy 50mm + obustronnie 2x płyta GK lub GKFI 12,5 mm + wełna min.
Sw7	ściana działowa wewnętrzna STG 2x ruszt stalowy 100mm + obustronnie 2x płyta GK lub GKFI 12,5 mm + wełna min.
Sw8	ściana działowa ruszt stalowy 100 mm + obustronnie płyta GK 12,5 + wełna min.
Sw9	ścianka oddzielająca systemowa z płyt laminowanych montowana na wysokości 15 cm od posadzki wysokości 200 cm
Sw10	ścianka oddzielenia z profili stalowych wypełniona siatką stalową
	ścianka akustyczna ruszt stalowy 50 mm + 2x płyta GK lub GKFI 12,5 mm + wełna min. twarda
	ścianka EI 60 - obustronnie 1x12,5 mm płyta GKb lub GKbI, wełna mineralna skalna 70 mm, ruszt drewniany 50x70 mm
	Płyta kanałowa 24 cm

HP: HW-25W-K-30	Hydrant pożarowy
OZNACZENIA POSADZEK	OZNACZENIA POZIOMÓW NA PRZEKROJACH:
P3 - Posadzka z płytek gresowych R9	+5,00 Gotowa podłoga (wykonany element konstrukcyjny)
P4 - Posadzka z wykładziny dywanowej w płytkach 50x50 cm na podłożu bitumicznym modyfikowanym gr. całkowite 6,4 mm, np. Modulus First	+5,12 Surowa podłoga (element konstrukcyjny)
PK - Posadzka z wykładziny linoleum z pokryciem PUR Eco System, wzór marmurkowy, np. DLW Armstrong Marmorette 2,5mm PUR	
P5 - Posadzka sportowa - deska bariełkowa/parkietowa	OZNACZENIA LINII WYMIAROWYCH
P6 - Wycieraczka systemowa	Linia wymiarowa elementów wyburzanych
PT - Posadzka techniczna	Linia wymiarowa elementów istniejących i projektowanych
OZNACZENIA SUFITÓW	
ST - Sufit tynkowany malowany na biało	
SP - Sufit podwieszony GK na ruszcie stalowym	

UWAGA:
 + Wszystkie wymiary na rysunku podano w centymetrach.
 + Nie należy odmierzać wymiarów bezpośrednio z rysunku. Przed rozpoczęciem do robót budowlanych wszystkie wymiary należy sprawdzić na budowie!
 + Wszelkie konieczne zmiany należy zgłaszać projektantom.

KOMBINAT GRUPA PROJEKTOWA Architekt Maciej KORNECKI
 ul. Lwów 30/2
 61-244 Poznań
 tel. kom. +49 606 66 58 17
 www.kombinat.com.pl

projektant architektury: mgr inż. arch. Maciej KORNECKI
 sprawdzający: mgr inż. arch. Adam BŁASZCZYK
 projektant konstrukcji: mgr inż. Jerzy SIEMIĄTKOWSKI

nr uprawnień: WP-01A/OKK/UpB/31/2010
 nr uprawnień: WP-01A/OKK/UpB/39/2009
 nr uprawnień: UAN 7342-52/94 WKP/BO/4480/01

REMONT, ADAPTACJA I ZMIANA SPOSOBU UŻYTKOWANIA POMIESZCZEN BYŁEJ STOLÓWKI AWF NA POTRZEBY DYDAKTYCZNE ZAKŁADU GIMNASTYKI I ĆWICZEŃ MUZYCZNO - RUCHOWYCH

adres:
 ul. Św. Rocha 9, 61-142 Poznań, obręb Rataje, działka nr 76/9

inwestor:
 Akademia Wychowania Fizycznego im. Eugeniusza Piaseckiego,
 ul. Królowej Jadwigi 27/39, 61-871 Poznań

branża: ARCHITEKTURA I KONSTRUKCJA
 nazwa rysunku: PRZEKROJE A-A, B-B
 nr rysunku: A-04

data: Kwiecień 2013
 skala: 1:50
 Kopowanie i rozpowszechnianie tego rysunku bez zgody autorów projektu jest zabronione