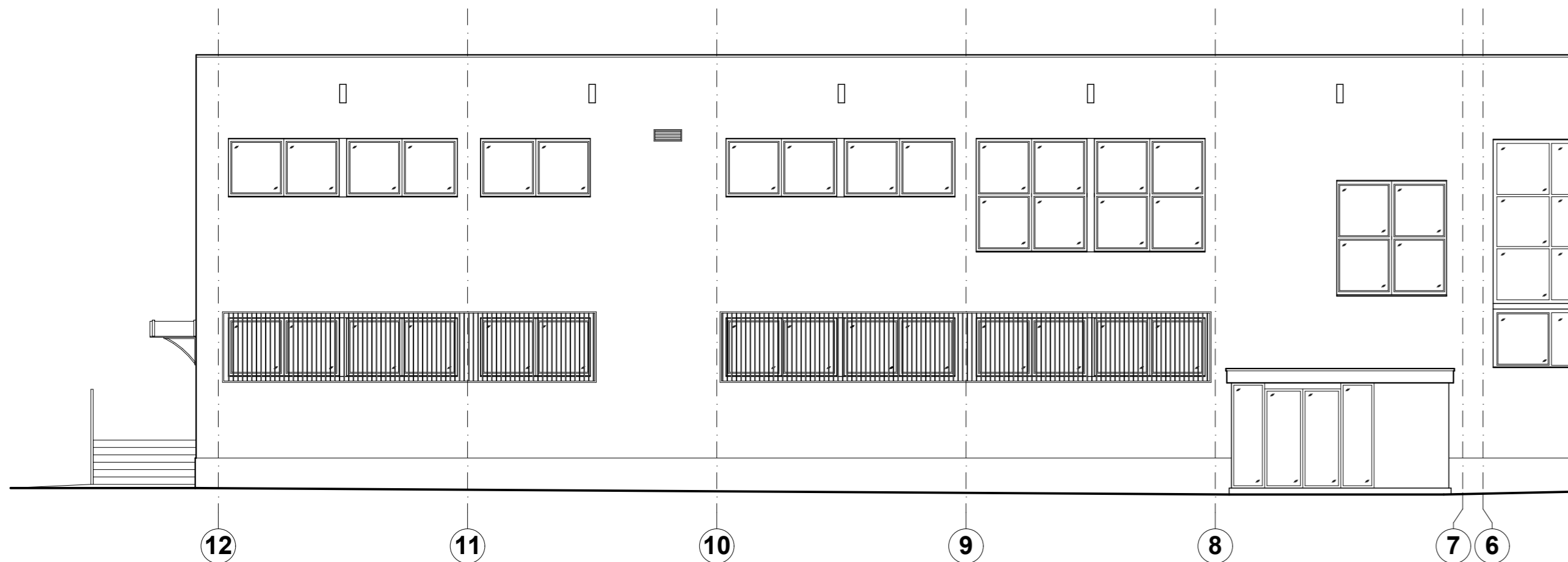
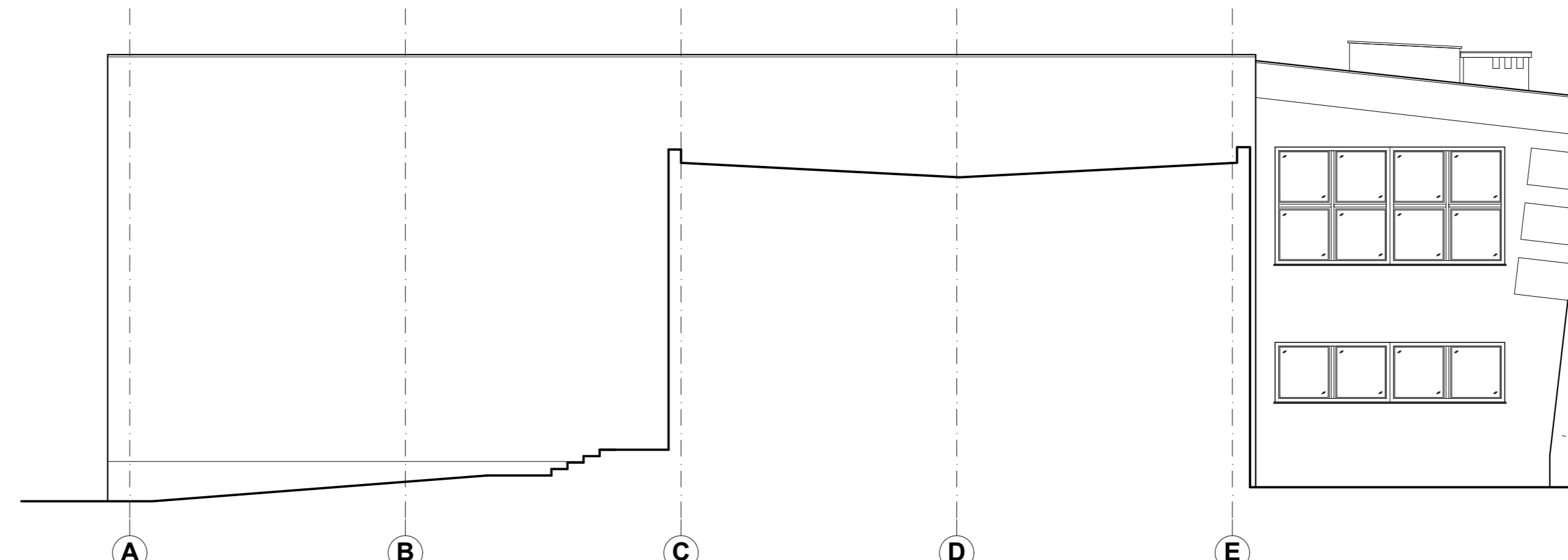


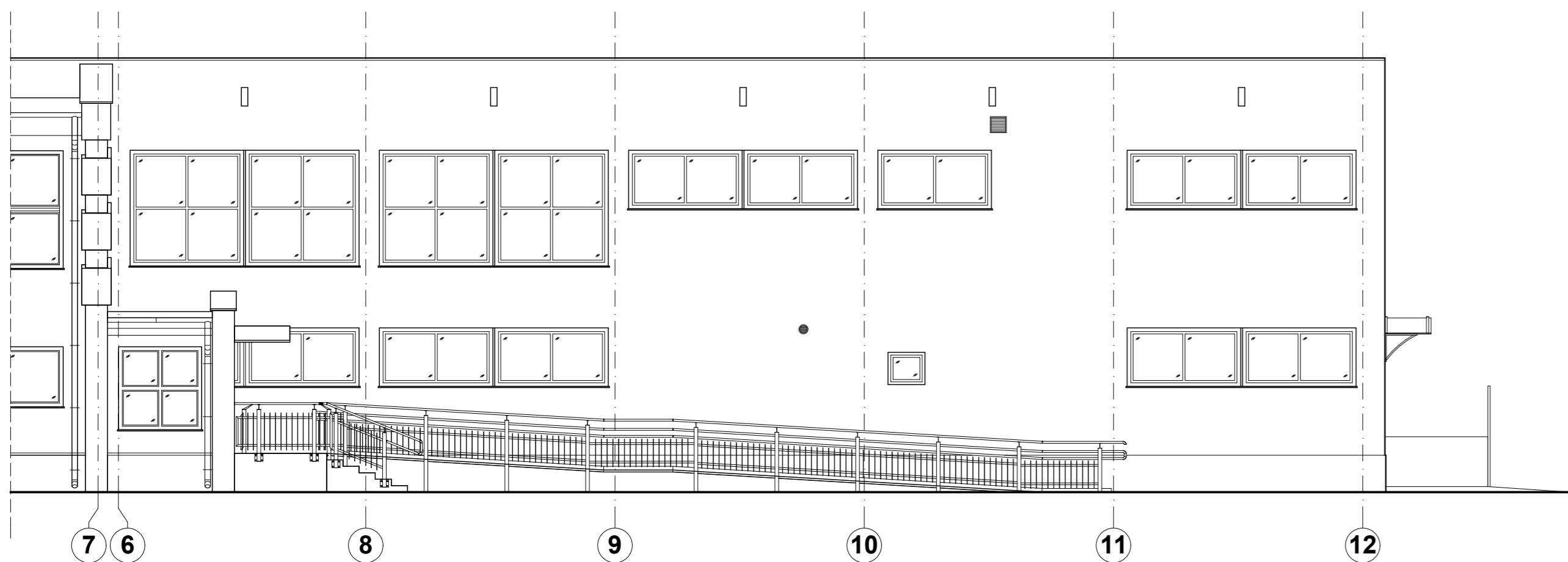
ELEWACJA PÓŁNOCNO - ZACHODNIA



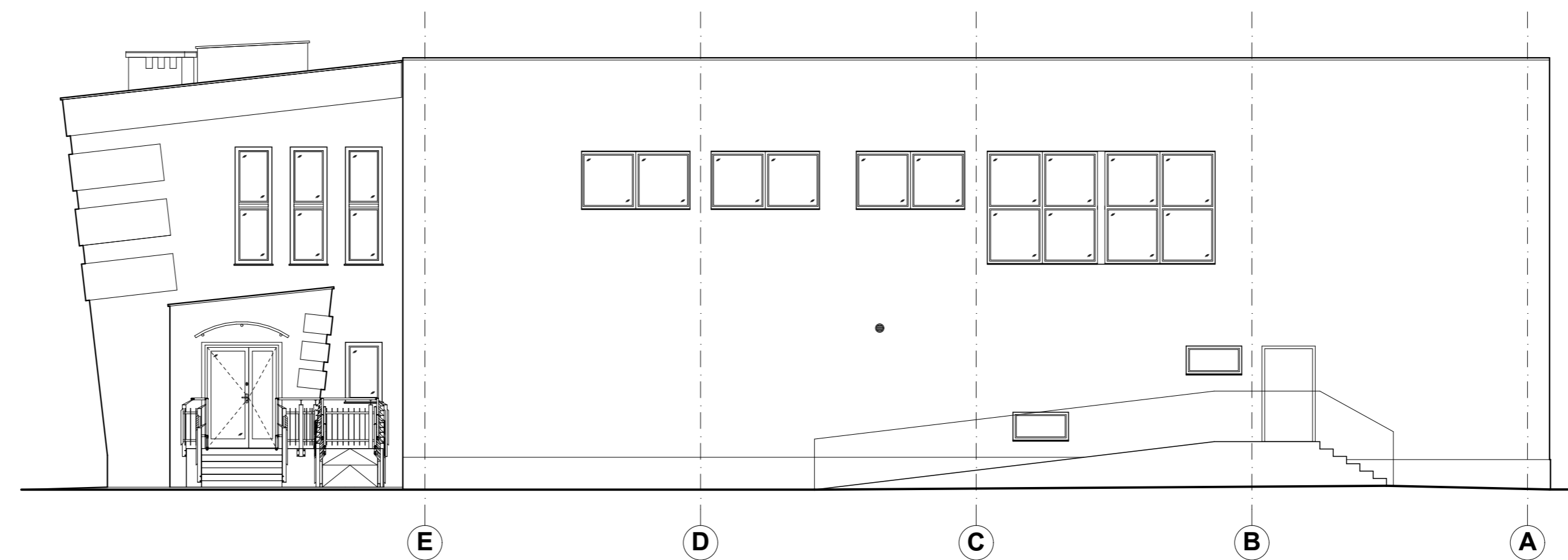
ELEWACJA POŁUDNIOWO - ZACHODNIA



ELEWACJA POŁUDNIOWO - WSCHODNIA



ELEWACJA PÓŁNOCNO - WSCHODNIA



UWAGA:

- + Wszystkie wymiary na rysunku podano w centymetrach.
- + Nie należy odmierzać wymiarów bezpośrednio z rysunku. Przed przystąpieniem do robót budowlanych wszystkie wymiary należy sprawdzić na budowie!
- + Wszelkie konieczne zmiany należy ustalać z projektantami.

KOMBINAT GRUPA PROJEKTOWA



Architekt Maciej KORNECKI
ul. Lwa 30/2
61-244 Poznań
tel. kom. +48 606 66 58 17

projektant architektury: mgr inż. arch. Maciej KORNECKI	nr uprawnień: WP-OIA/OKK/UpB/31/2010	podpis:
sprawdzający: mgr inż. arch. Adam BŁASZCZYK	nr uprawnień: WP-OIA/OKK/UpB/39/2009	podpis:
projektant konstrukcji: mgr inż. Jerzy SIEMIĄTKOWSKI	nr uprawnień: UAN 7342-52/94 WKP/BO/4480/01	podpis:

obiekt:
REMONT, ADAPTACJA I ZMIANA SPOSOBU UŻYTKOWANIA POMIESZCZEŃ BYŁEJ
STOŁÓWKI AWF NA POTRZEBY DYDAKTYCZNE ZAKŁADU GIMNASTYKI
I ĆWICZEŃ MUZYCZNO - RUCHOWYCH

adres:
ul. Św. Rocha 9, 61-142 Poznań, obręb Rataje, działka nr 76/9

inwestor:
Akademia Wychowania Fizycznego im. Eugeniusza Piaseckiego,
ul. Królowej Jadwigi 27/39, 61-871 Poznań

faza projektu:
PROJEKT WYKONAWCZY

branża:
ARCHITEKTURA I KONSTRUKCJA

nr rysunku:
ELEWACJE

data:
Kwiecień 2013

skala:
1:100

Kopiowanie i rozpowszechnianie tego rysunku bez zgody autorów projektu jest zabronione