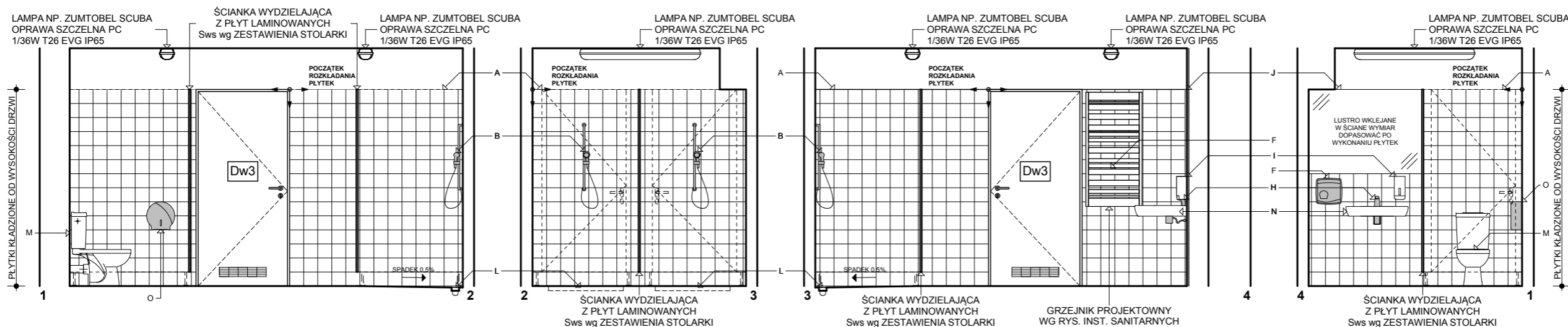
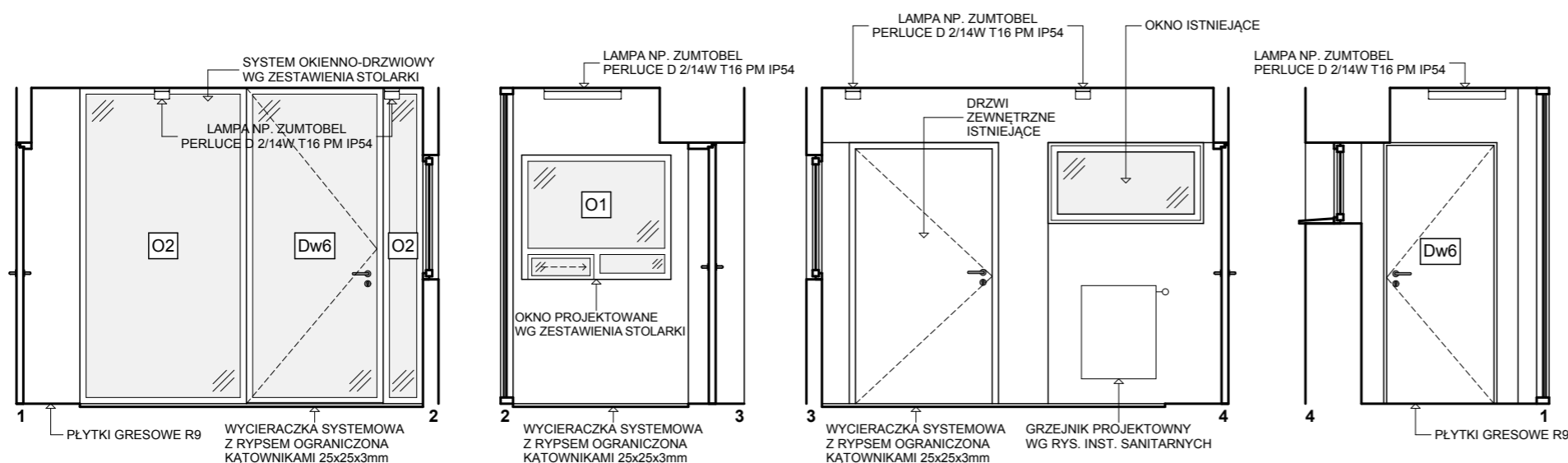


POMIESZCZENIE 007 - UMYWALNIA

UWAGA ! LOKALIZACJA GNIAZDKA ZASILAJĄCEGO SUSZARKI DO RĄK DO UZGODNIENIA W NADZORZE



POMIESZCZENIE 001 - WIATROLĄP

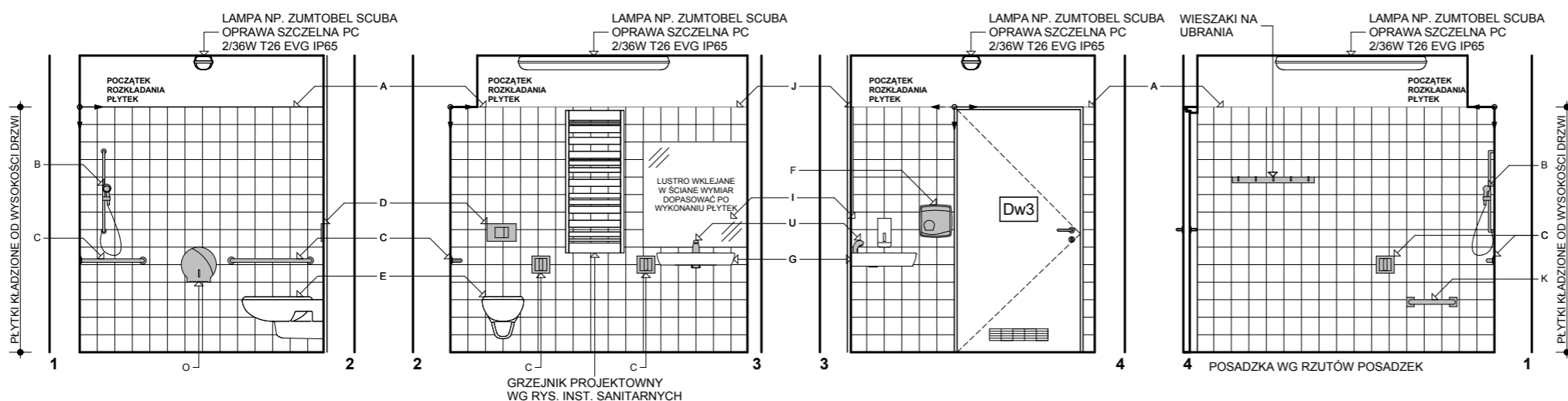


WYPOSAŻENIE

- A. PŁYTKI ŚCIENNE NP. MARAZZI TECNICA SISTEM C, ARCH. BIANCO 15x15cm GR. 7mm
- B. SŁUCHAWKA NATRYSKOWA PRYSZNICOWA DWUFUNKCYJNA Z PRZYŁĄCZAMI 1/2, FUNKCJE: DESZCZ+SOFT, WYPOSAŻONA W SYSTEM "ANTICAL" NP. NOKEN PROJECT 100067087
- C. POCHWYTY DLA NIEPEŁNOSPRAWNYCH, STAL NIERDZEWANA, SZCZOTKOWANA, WG ZESTAWIENIA ŚLUSARKI
- D. SPŁUCZKA PODTYNKOWA NP. GEBERIT BOLERO NR KAT. 115.777.11.1
- E. MISKA USTEPOWA WISZĄCA DLA NIEPEŁNOSPRAWNYCH NP. KOŁO NOVA TOP BEZ BARIER 65, NR KAT. 63500
- F. SUSZARKA DO RĄK, STAL NIERDZEWNA
- G. UMYWALKA WISZĄCA DLA NIEPEŁNOSPRAWNYCH NP. KOŁO NOVA TOP, BEZ BARIER 65, NR KAT. 68465
- H. BATERIA UMYWALKOWA ELEKTRONICZNA Z 2 PODŁĄCZENIAMI WODY, POŁĄCZENIE 3/8, BEZ KORKA I Z PERLATOREM TYPU "PLUS" BATERIA 6v, PRZEPŁYW WODY PRZY CIŚN. 3BAR (WODA MIESZANA) WYNOŚY 5l/min NP. NOKEN HOTELS 100108285
- I. DOZOWNIK DO MYDŁA, STAL NIERDZEWNA
- J. LUSTRO - TAFLA KLEJANA, WG KŁADÓW ŚCIAN
- K. SIEDZISKO PRYSZNICOWE UCHYLENE DLA NIEPEŁNOSPRAWNYCH
- L. ODPLYW LINIOWY SZEROKOŚĆ 80cm
- M. MISKA USTEPOWA STOJĄCA NP. NOKEN
- N. UMYWALKA WISZĄCA NP. NOKEN
- O. POJEMNIK NA PAPIER, STAL NIERDZEWNA
- P. BATERIA ZLEWOZMYWAKOWA
- Q. ZLEWOZMYWAK - MOŻLIWOŚĆ WYKORZYSTANIA ISTNIEJĄCYCH ZLEWOZMYWAKÓW
- R. LISTWA WYKOŃCZENIOWA KOLOR DOBRAĆ W NADZORZE
- S. UMYWALKA WISZĄCA NP. NOKEN
- T. TOALETA NP. NOKEN
- U. BATERIA UMYWALKOWA DLA NIEPEŁNOSPRAWNYCH, CHROM Z WKŁADEM CERAMICZNYM Ø ŚR. 40mm, NATĘŻENIE PRZEPŁYWU DLA CIŚNIENIA 3BAR 12,02l/m NP. NOKEN 100082862
- W. PISUAR NP. NOKEN
- X. BLAT GR. 5cm OKLEINA HPL W KOLORZE SZARYM

POMIESZCZENIE 005 - ŁAZIENKA DLA NIEPEŁNOSPRAWNYCH

UWAGA ! LOKALIZACJA GNIAZDKA ZASILAJĄCEGO SUSZARKI DO RĄK DO UZGODNIENIA W NADZORZE



UWAGA:

- + Wszystkie wymiary na rysunku podano w centymetrach.
- + Nie należy odmierzać wymiarów bezpośrednio z rysunku. Przed przystąpieniem do robót budowlanych wszystkie wymiary należy sprawdzić na budowie!
- + Wszelkie konieczne zmiany należy ustalać z projektantami.

KOMBINAT GRUPA PROJEKTOWA



Architekt Maciej KORNECKI
ul. Lwa 30/2
61-244 Poznań
tel. kom. +48 606 66 58 17

projektant architektury: mgr inż. arch. Maciej KORNECKI

nr uprawnień: WP-OIA/OKK/UpB/31/2010

podpis: [Signature]

sprawdzający: mgr inż. arch. Adam BŁASZCZYK

nr uprawnień: WP-OIA/OKK/UpB/39/2009

podpis: [Signature]

projektant konstrukcji: mgr inż. Jerzy SIEMIĄTKOWSKI

nr uprawnień: UAN 7342-52/94 WKP/BO/4480/01

podpis: [Signature]

obiekt: REMONT, ADAPTACJA I ZMIANA SPOSOBU UŻYTKOWANIA POMIESZCZEŃ BYŁEJ

STOŁÓWKI AWF NA POTRZEBY DYDAKTYCZNE ZAKŁADU GIMNASTYKI

I ĆWICZEŃ MUZYCZNO - RUCHOWYCH

adres: ul. Św. Rocha 9, 61-142 Poznań, obręb Rataje, działka nr 76/9

inwestor: Akademia Wychowania Fizycznego im. Eugeniusza Piaseckiego,

ul. Królowej Jadwigi 27/39, 61-871 Poznań

faza projektu: [Blank]

branża: ARCHITEKTURA WNEŹRZ

PROJEKT WYKONAWCZY

nr rysunku: [Blank]

nazwa rysunku: KŁAD POMIESZCZEŃ - 001, 005, 007

AW-01

data: Kwiecień 2013

skala: 1:50

Kopowanie i rozpowszechnianie tego rysunku bez zgody autorów projektu jest zabronione