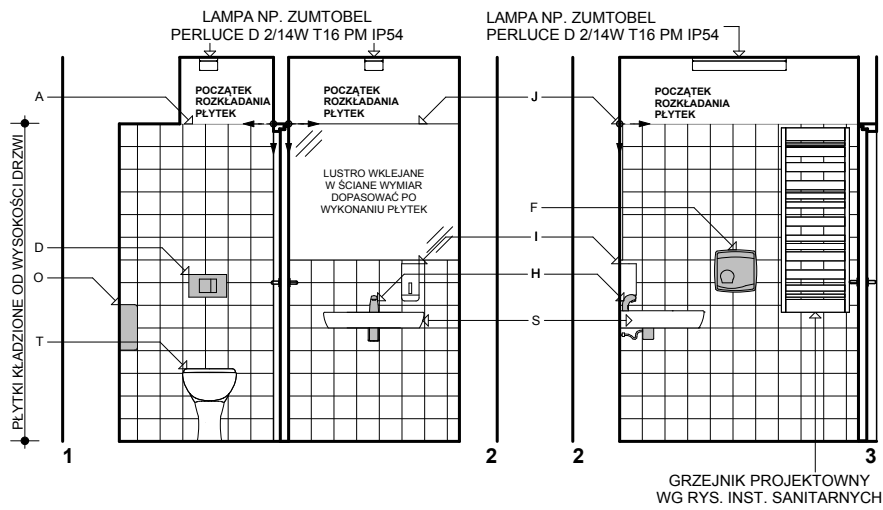
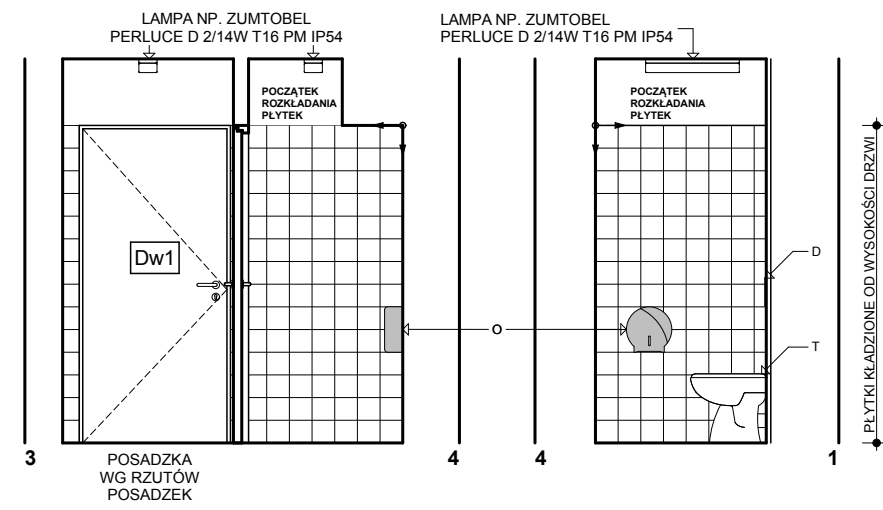


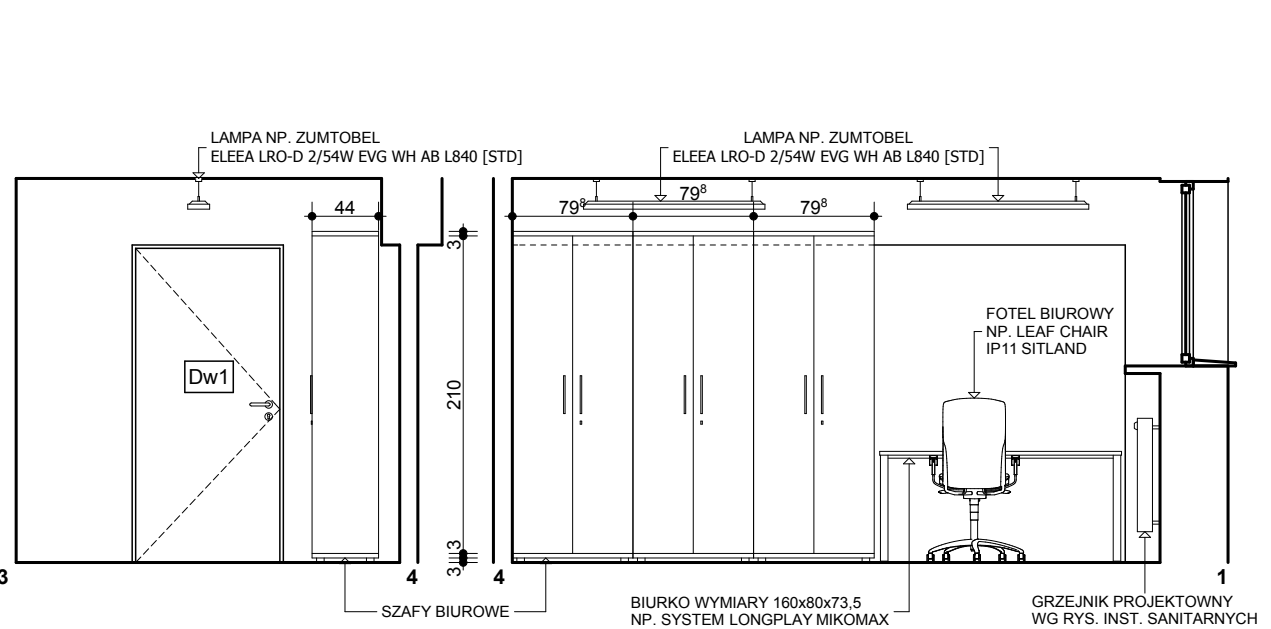
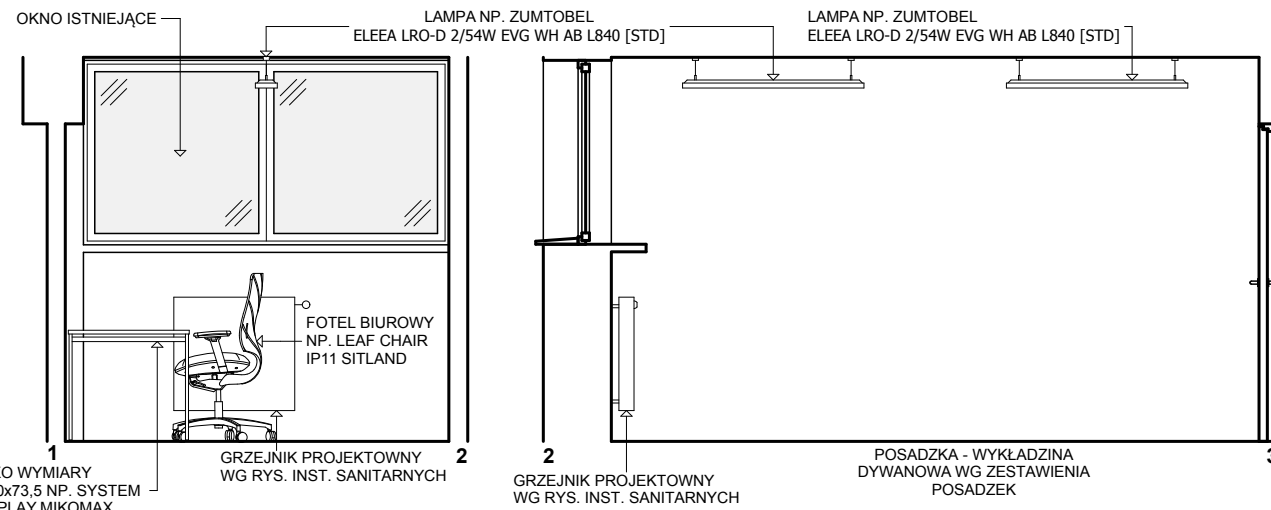
## POMIESZCZENIE 017 - WC Z PRZEDSIONKIEM



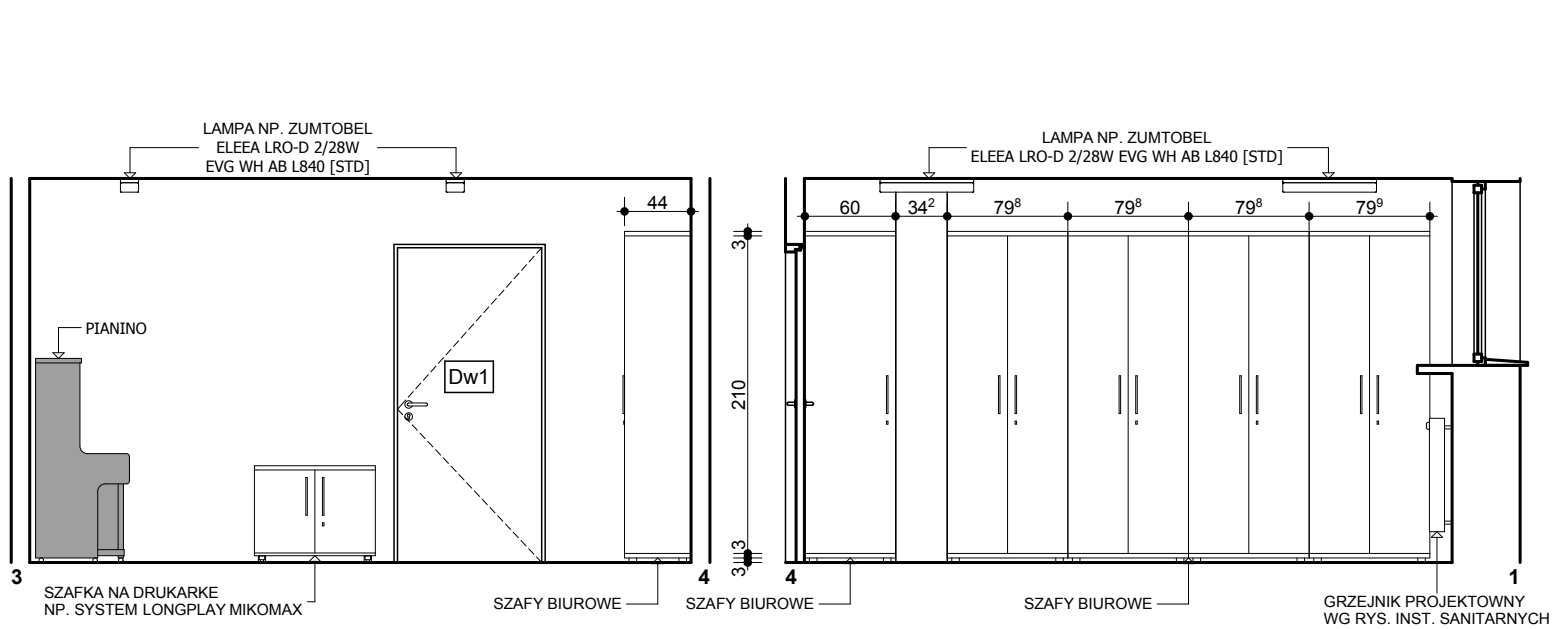
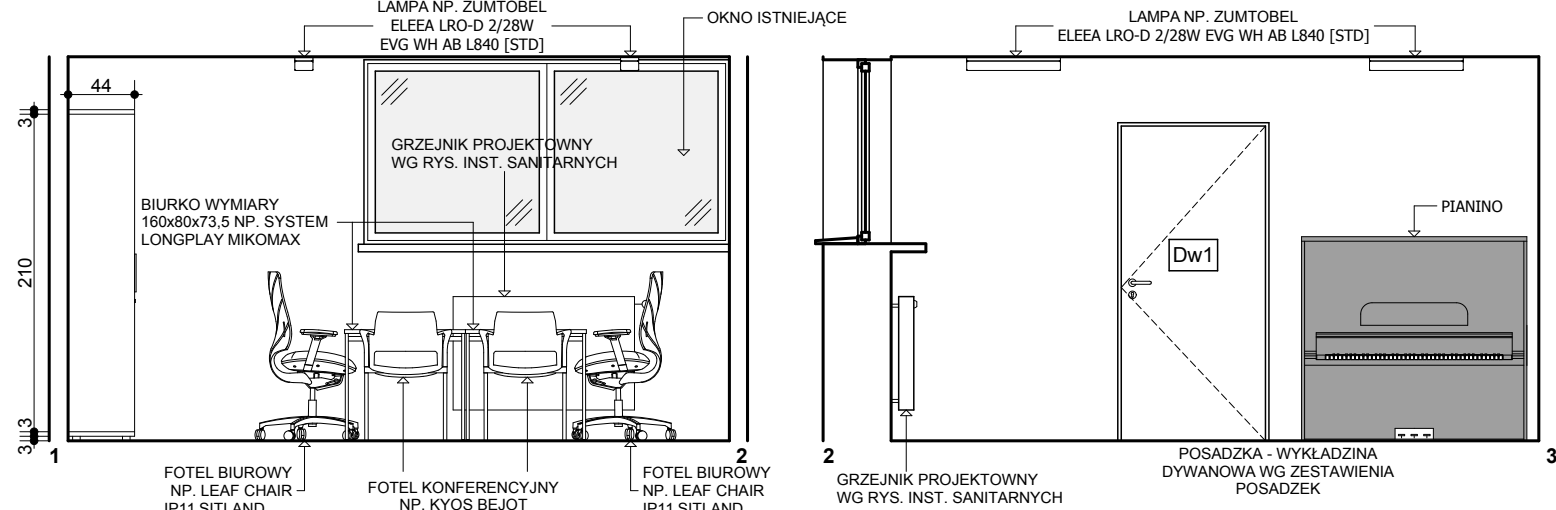
UWAGA! LOKALIZACJA GNIAZDKA ZASILAJĄCEGO SUSZARKI DO RĄK DO UZGODNIENIA W NADZORZE



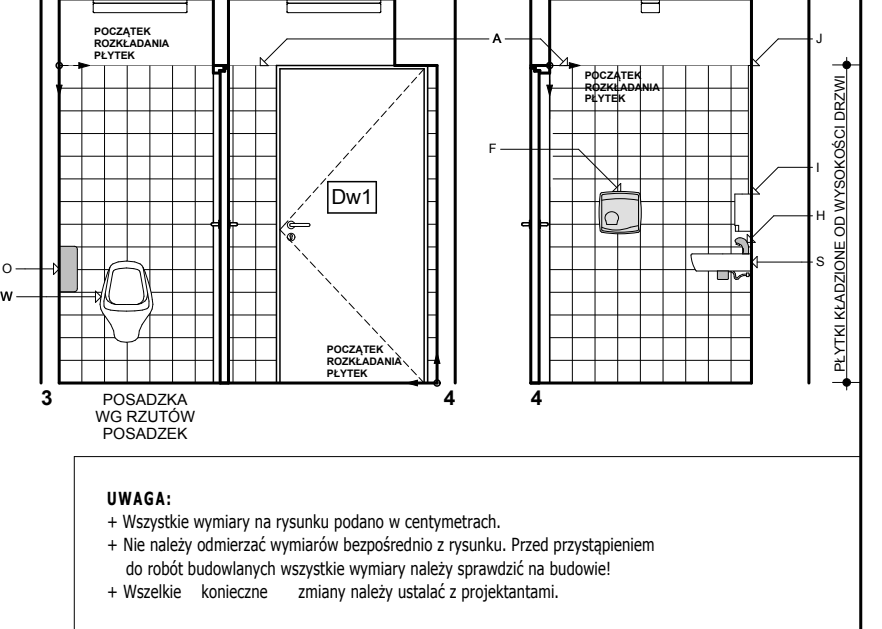
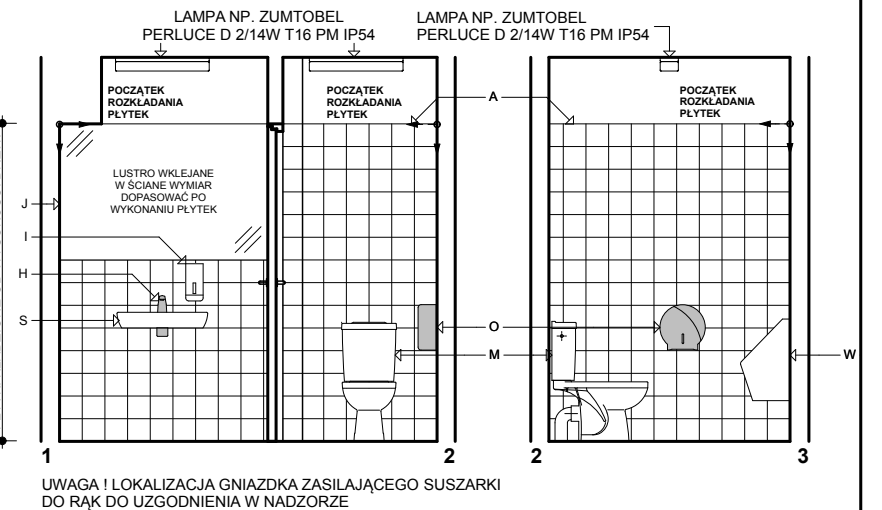
## POMIESZCZENIE 018 - POKÓJ BIUROWY



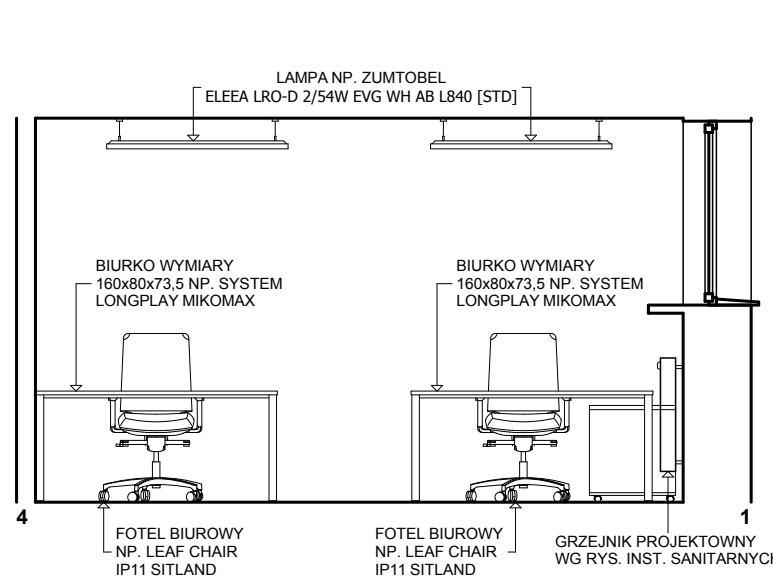
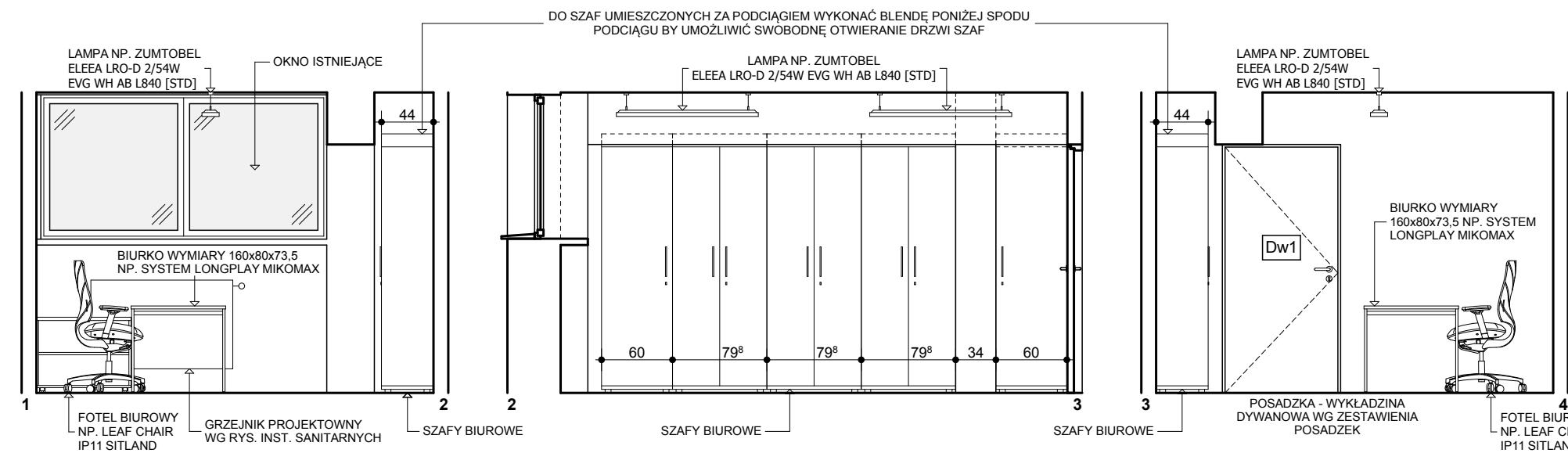
## POMIESZCZENIE 020 - POKÓJ BIUROWY



## POMIESZCZENIE 022 - WC



## POMIESZCZENIE 019 - POKÓJ BIUROWY



### WYPOSAŻENIE

- A. PŁYTKI ŚCIENNE NP. MARAZZI TECNICA SISTEM C, ARCH. BIANCO 15x15cm GR. 7mm
- B. ŚLUCHAWKA NATRYSKOWA PRYSZNICOWA DWUFUNKCYJNA Z PRZYŁĄCZAMI 1/2, FUNKCJE: DESZCZ+SOFT, WYPOSAŻONA W SYSTEM "ANTICAL" NP. NOKEN PROJECT 100067087
- C. POCHWYTY DLA NIEPEŁNOSPRAWNYCH, STAL NIERDZEWANA, SZCZOTKOWANA, WG ZESTAWIENIA ŚLUSARKI
- D. SPŁUCZKA PODTYNKOWA NP. GEBERIT BOLERO NR KAT. 115.777.11.1
- E. MISKA USTĘPOWA WISZĄCA DLA NIEPEŁNOSPRAWNYCH NP. KOŁO NOVA TOP BEZ BARIER 65, NR KAT. 63500
- F. SUSZARKA DO RĄK, STAL NIERDZEWNA
- G. UMYWALKA WISZĄCA DLA NIEPEŁNOSPRAWNYCH NP. KOŁO NOVA TOP, BEZ BARIER 65, NR KAT. 68465
- H. BATERIA UMYWALKOWA ELEKTRONICZNA Z 2 PODŁĄCZENIAMI WODY, POŁĄCZENIE 3/8, BEZ KORKA I Z PERLATOREM TYPU "PLUS" BATERIA 6v, PRZEPŁYW WODY PRZY CIŚN. 3BAR (WODA MIESZANA) WYNOŚI 5l/min NP. NOKEN HOTELS 100108285
- I. DOZOWNIK DO MYDŁA, STAL NIERDZEWNA
- J. LUSTRO - TAFLA KLEJONA, WG KŁADÓW ŚCIAN
- K. SIEDZISKO PRYSZNICOWE UCHELNE DLA NIEPEŁNOSPRAWNYCH
- L. ODPLYW LINIOWY SZEROKOŚĆ 80cm
- M. MISKA USTĘPOWA STOJĄCA NP. NOKEN
- N. UMYWALKA WISZĄCA NP. NOKEN
- O. POJEMNIK NA PAPIER, STAL NIERDZEWNA
- P. BATERIA ZLEWOZMYWAKOWA
- Q. ZLEWOZMYWAK - MOŻLIWOŚĆ WYKORZYSTANIA ISTNIEJĄCYCH ZLEWOZMYWAKÓW
- R. LISTWA WYKONCZENIOWA KOLOR DOBRACZ W NADZORZE
- S. UMYWALKA WISZĄCA NP. NOKEN
- T. TOALETA NP. NOKEN
- U. BATERIA UMYWALKOWA DLA NIEPEŁNOSPRAWNYCH, CHROM Z WKŁADEM CERAMICZNYM O ŚR. 40mm, NATĘŻENIE PRZEPŁYWU DLA CIŚNIENIA 3BAR 12,021/m NP. NOKEN 100082862
- W. PISUAR NP. NOKEN
- X. BLAT GR. 5cm OKLEINA HPL W KOLORZE SZARYM

**UWAGA:**  
 + Wszystkie wymiary na rysunku podano w centymetrach.  
 + Nie należy odmierzać wymiarów bezpośrednio z rysunku. Przed przystąpieniem do robót budowlanych wszystkie wymiary należy sprawdzić na budowie!  
 + Wszelkie konieczne zmiany należy ustalać z projektantami.

**KOMBINAT GRUPA PROJEKTOWA**  
 Architekt Maciej KORNECKI  
 ul. Lwa 30/2  
 61-244 Poznań  
 tel. kom. +48 606 66 58 17  
 projektant architektury: mgr inż. arch. Maciej KORNECKI  
 sprawdzający: mgr inż. arch. Adam BŁASZCZYK  
 projektant konstrukcji: mgr inż. Jerzy SIEMIĄTKOWSKI

nr uprawnień: WP-01A/OKK/UpB/31/2010  
 nr uprawnień: WP-01A/OKK/UpB/39/2009  
 nr uprawnień: UAN 7342-52/94 WKP/BO/4480/01

obiekt: REMONT, ADAPTACJA I ZMIANA SPOSOBU UŻYTKOWANIA POMIESZCZEŃ BYŁEJ STOLÓWKI AWF NA POTRZEBY DYDAKTYCZNE ZAKŁADU GIMNASTYKI I ĆWICZEŃ MUZYCZNO - RUCHOWYCH

adres: ul. Św. Rocha 9, 61-142 Poznań, obręb Rataje, działka nr 76/9

inwestor: Akademia Wychowania Fizycznego im. Eugeniusza Piaseckiego, ul. Królowej Jadwigi 27/39, 61-871 Poznań  
 branża: ARCHITEKTURA WNĘTRZ  
 nazwa rysunku: KŁADY POMIESZCZEŃ - 017, 018, 019, 020, 022 AW-03

data: Kwiecień 2013  
 skala: 1:50

Kopiowanie i rozpowszechnianie tego rysunku bez zgody autorów projektu jest zabronione