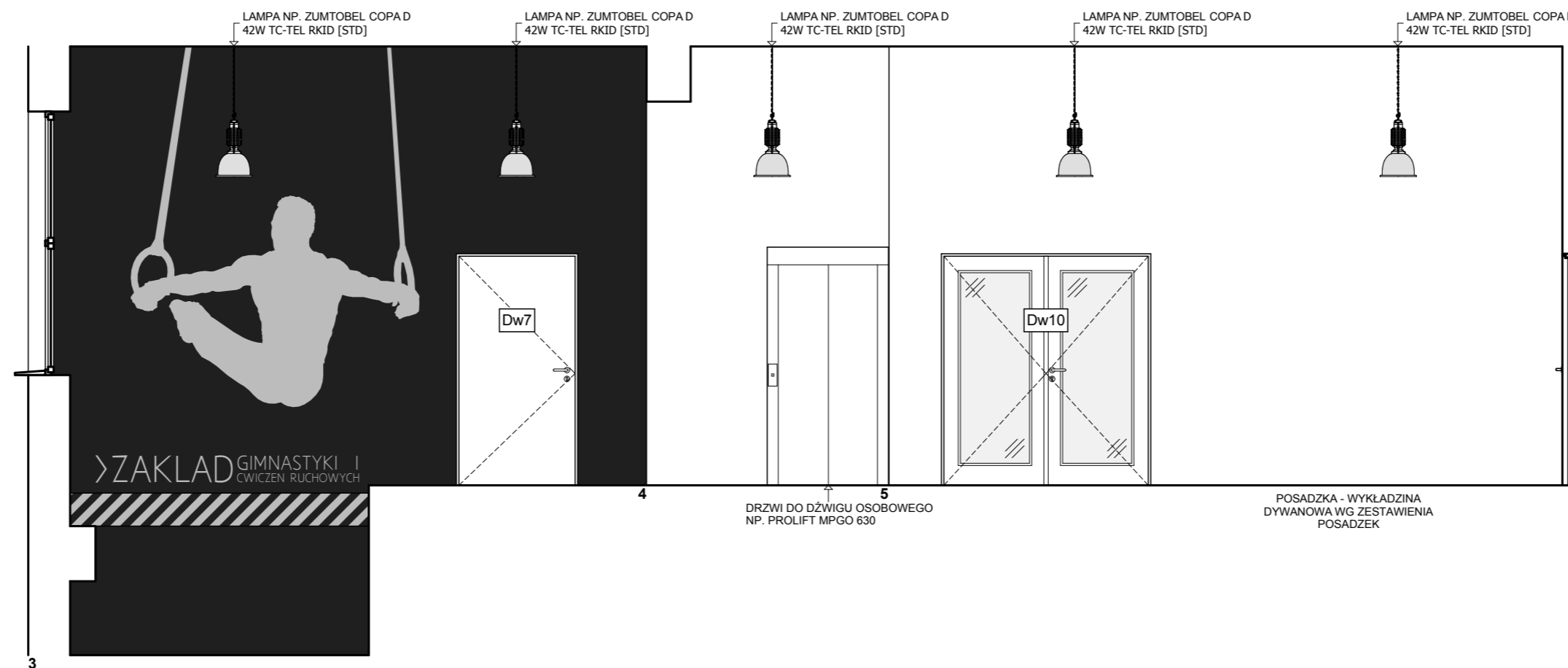
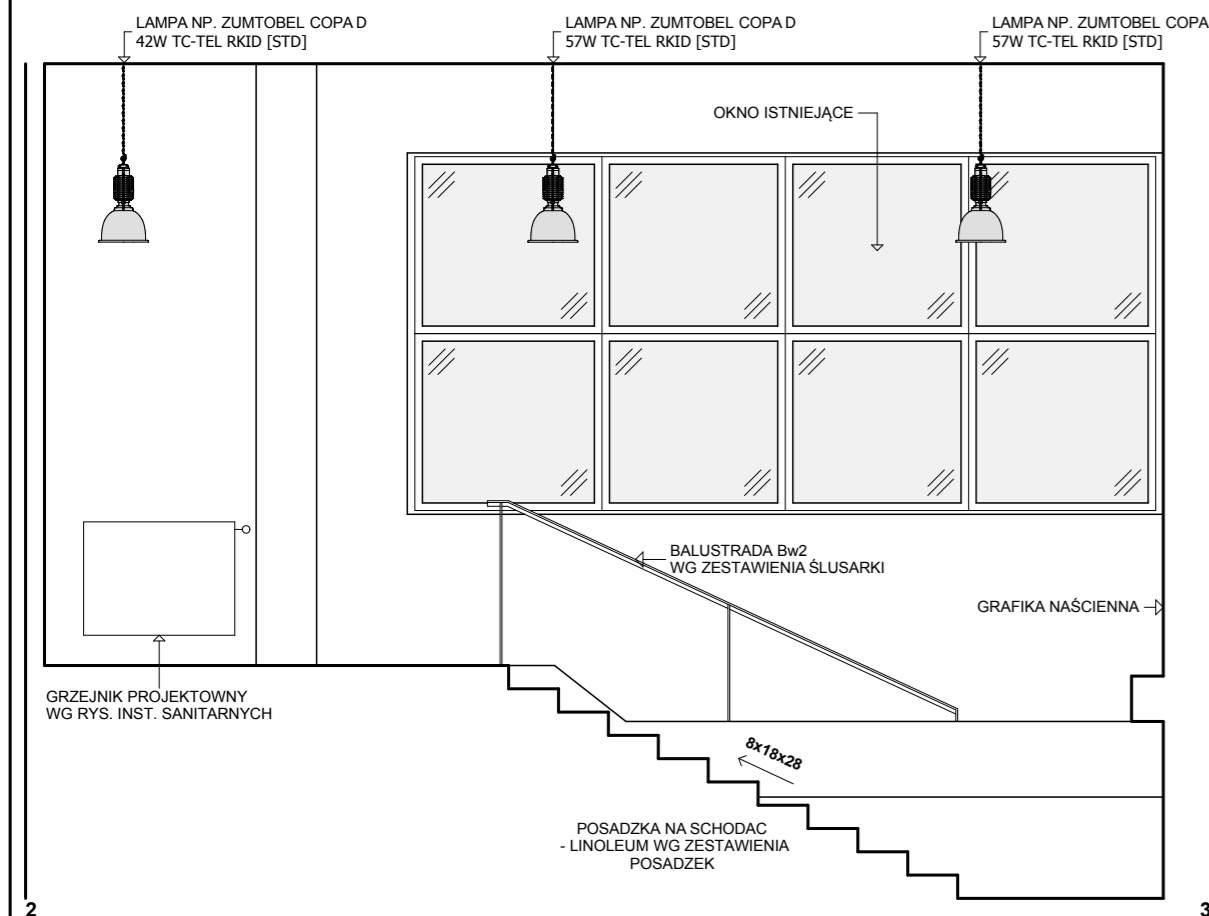
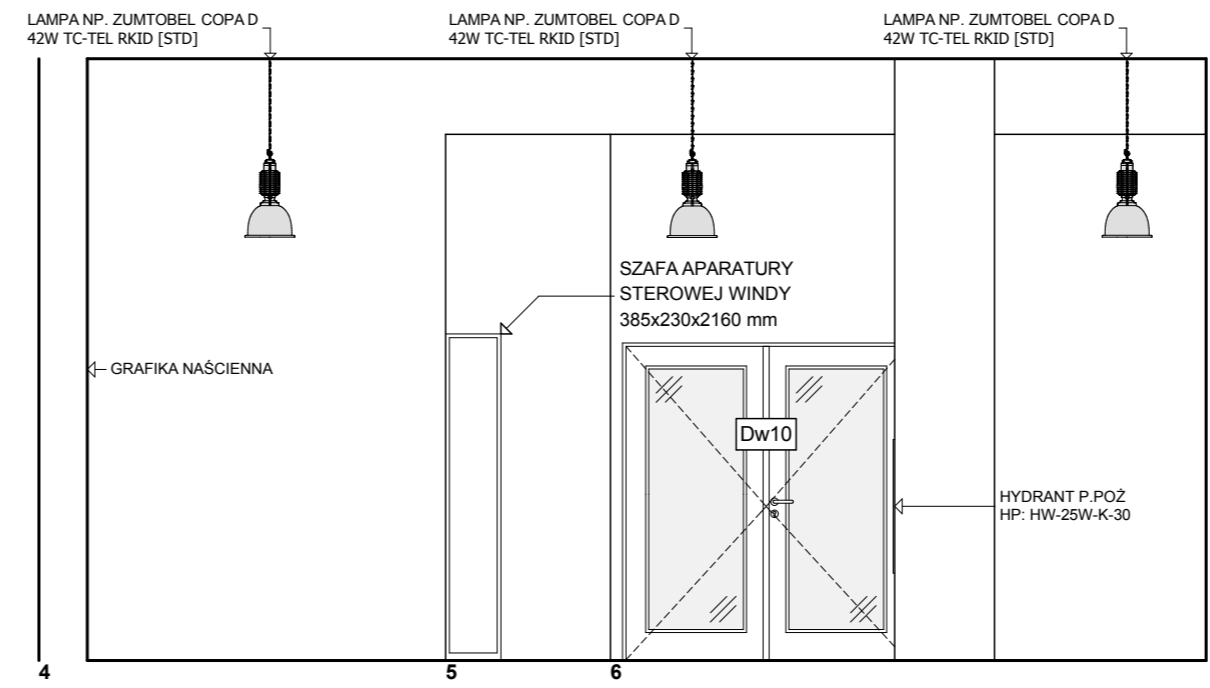
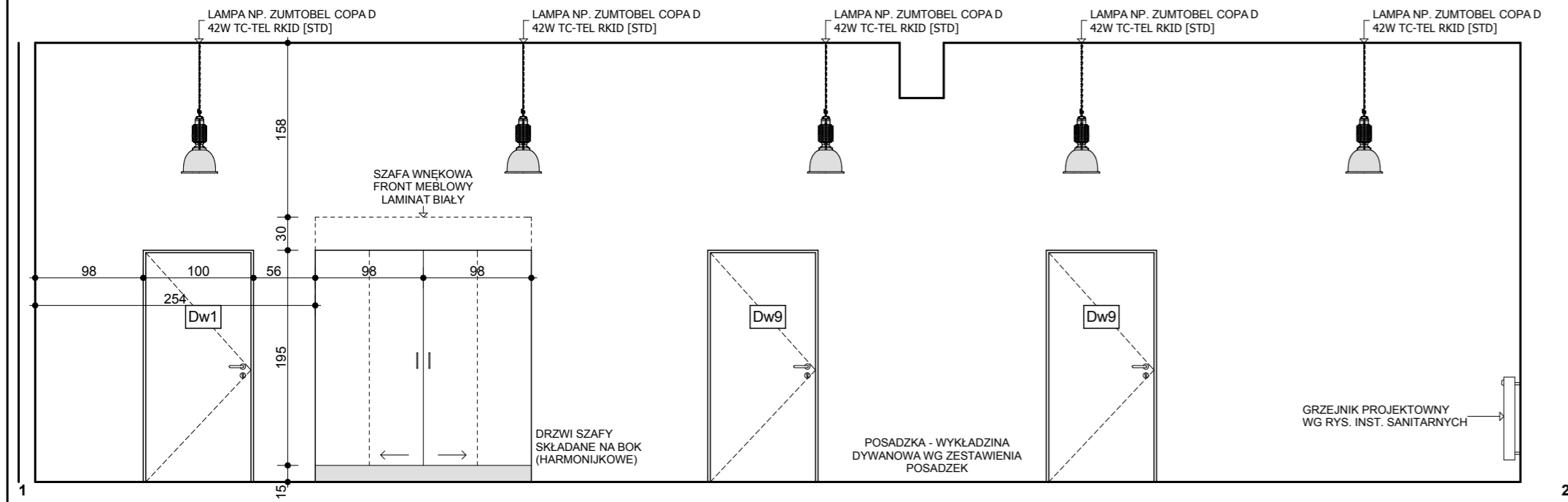
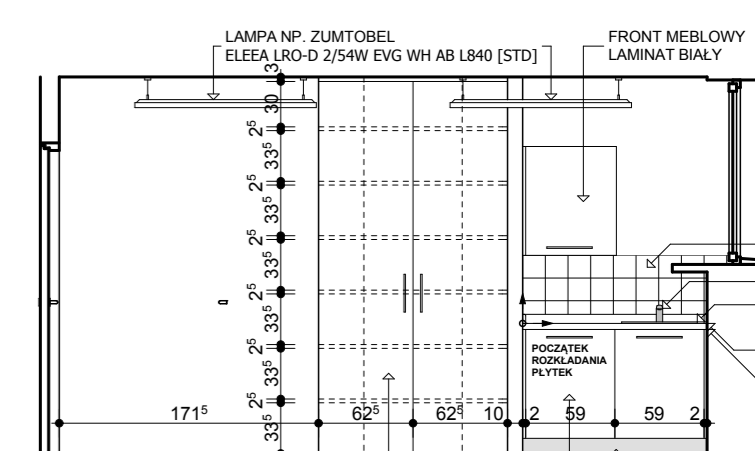
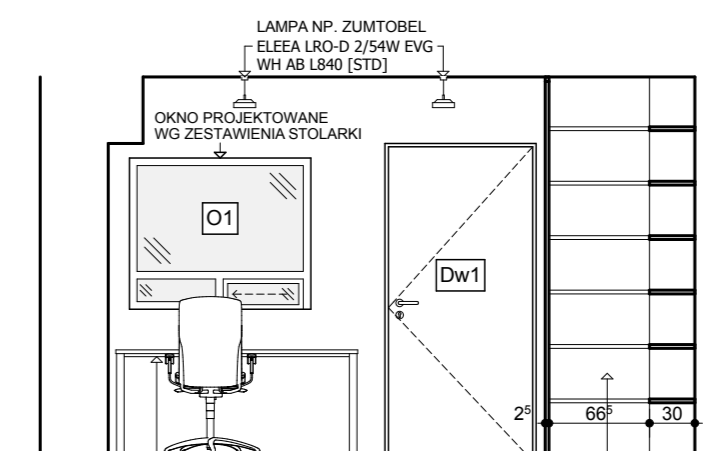
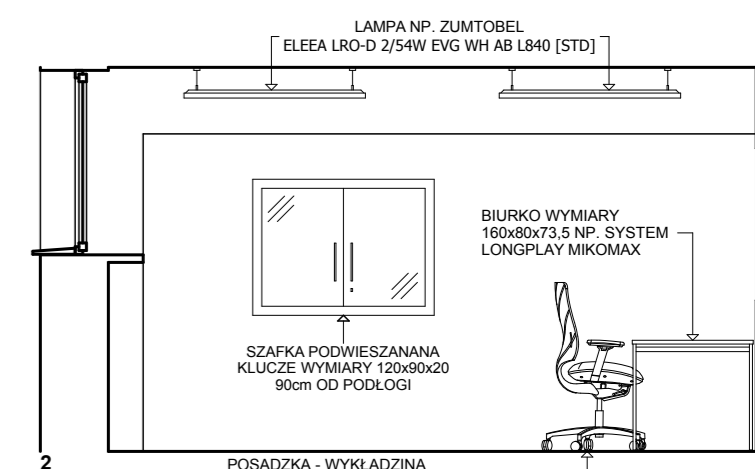
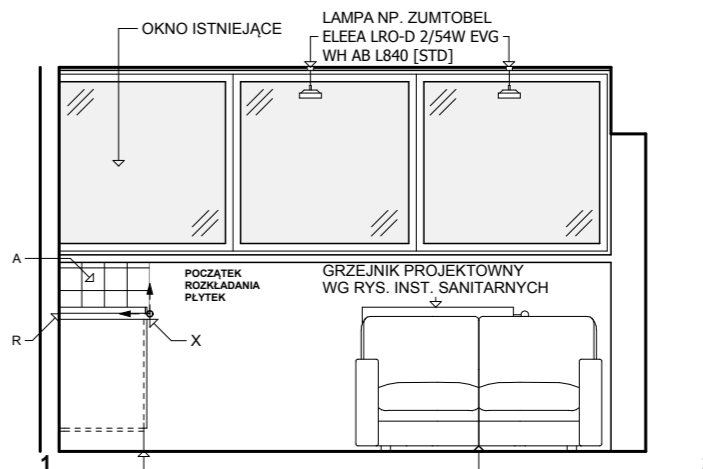


POMIESZCZENIE 101 - KORYTARZ



POMIESZCZENIE 023 - PORTIERNIA



WYPOSAŻENIE

- A. PŁYTKI ŚCIENNE NP. MARAZZI TECNICA SISTEM C, ARCH. BIANCO 15x15cm GR. 7mm
- B. SŁUCHAWKA NATRYSKOWA PRYSZNICOWA DWUFUNKCYJNA Z PRZYŁĄCZAMI 1/2, FUNKCJE: DESZCZ+SOFT, WYPOSAŻONA W SYSTEM "ANTICAL" NP. NOKEN PROJECT 100067087
- C. POCHWYTY DLA NIEPEŁNOSPRAWNYCH, STAL NIERDZEWANA, SZCZOTKOWANA, WG ZESTAWIENIA ŚLUSARKI
- D. SPŁUCZKA PODTYNKOWA NP. GEBERIT BOLERO NR KAT. 115.777.11.1
- E. MISKA USTEPOWA WISZĄCA DLA NIEPEŁNOSPRAWNYCH NP. KOŁO NOVATOP BEZ BARIER 65, NR KAT. 63500
- F. SUSZARKA DO RĄK, STAL NIERDZEWNA
- G. UMYWALKA WISZĄCA DLA NIEPEŁNOSPRAWNYCH NP. KOŁO NOVA TOP, BEZ BARIER 65, NR KAT. 68465
- H. BATERIA UMYWALKOWA ELEKTRONICZNA Z 2 PODŁĄCZENIAMI WODY, POŁĄCZENIE 3/8, BEZ KORKA I Z PERLATOREM TYPU "PLUS" BATERIA 6v, PRZEPŁYW WODY PRZY CIŚN. 3BAR (WODA MIESZANA) WYNOŚI 5l/min NP. NOKEN HOTELS 100108285
- I. DOZÓWNIK DO MYDŁA, STAL NIERDZEWNA
- J. LUSTRO - TAFLA KLEJONA, WG KŁADÓW ŚCIAN
- K. SIĘDZISKO PRYSZNICOWE UCHYLENE DLA NIEPEŁNOSPRAWNYCH
- L. ODPŁYW LINIOWY SZEROKOŚĆ 80cm
- M. MISKA USTEPOWA STOJĄCA NP. NOKEN
- N. UMYWALKA WISZĄCA NP. NOKEN
- O. POJEJMIK NA PAPIER, STAL NIERDZEWNA
- P. BATERIA ZLEWOZMYWALKOWA
- Q. ZLEWOZMYWAK - MOŻLIWOŚĆ WYKORZYSTANIA ISTNIEJĄCYCH ZLEWOZMYWAKÓW
- R. LISTWA WYKONCZENIOWA KOLOR DOBRAĆ W NADZORZE
- S. UMYWALKA WISZĄCA NP. NOKEN
- T. TOAŁETA NP. NOKEN
- U. BATERIA UMYWALKOWA DLA NIEPEŁNOSPRAWNYCH, CHROM Z WKŁADEM CERAMICZNYM Ø SR. 40mm, NATĘŻENIE PRZEPŁYWU DLA CIŚNIENIA 3BAR 12.021/m NP. NOKEN 100082862
- W. PISUAR NP. NOKEN
- X. BLAT GR. 5cm OKLEINA HPL W KOLORZE SZARYM

UWAGA:

- + Wszystkie wymiary na rysunku podano w centymetrach.
- + Nie należy odmierzać wymiarów bezpośrednio z rysunku. Przed przystąpieniem do robót budowlanych wszystkie wymiary należy sprawdzić na budowie!
- + Wszelkie konieczne zmiany należy ustalać z projektantami.

KOMBINAT GRUPA PROJEKTOWA Architekt Maciej KORNECKI
ul. Lwa 30/2
61-244 Poznań
tel. kom. +48 606 66 58 17

mgr inż. arch. Maciej KORNECKI	nr uprawnień: WP-OIA/OKK/UpB/31/2010	podpis:
mgr inż. arch. Adam BŁASZCZYK	nr uprawnień: WP-OIA/OKK/UpB/39/2009	podpis:
mgr inż. Jerzy SIEMIĄTKOWSKI	UAN 7342-52/94 WKP/BO/4480/01	podpis:

REMONT, ADAPTACJA I ZMIANA SPOSOBU UŻYTKOWANIA POMIESZCZEŃ BYŁEJ STOLÓWKI AWF NA POTRZEBY DYDAKTYCZNE ZAKŁADU GIMNASTYKI I ĆWICZEN MUZYCZNO - RUCHOWYCH

adres:
ul. Św. Rocha 9, 61-142 Poznań, obręb Rataje, działka nr 76/9
inwestor:
Akademia Wychowania Fizycznego im. Eugeniusza Piaseckiego,
ul. Królowej Jadwigi 27/39, 61-871 Poznań
faza projektu:
PROJEKT WYKONAWCZY ARCHITEKTURA WNETRZ
nazwa rysunku:
KŁADY POMIESZCZEŃ - 023, 101
skala:
Kwiecień 2013
1:50
Kopowanie i rozpowszechnianie tego rysunku bez zgody autorów projektu jest zabronione.