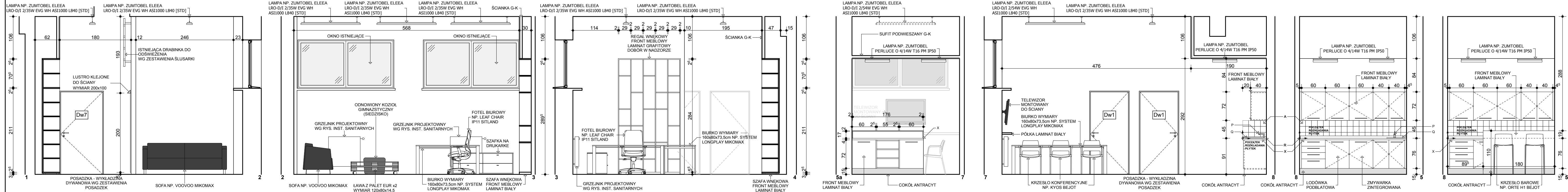
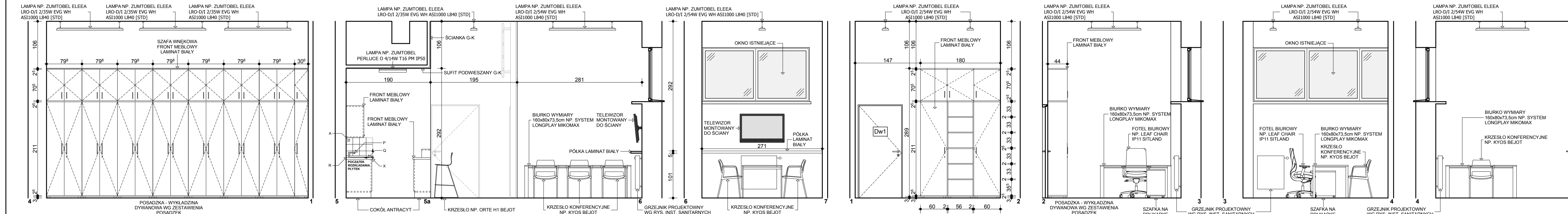


POMIESZCZENIE 102 - SEKRETARIAT



POMIESZCZENIE 103 - GABINET PROFESORA



WYPOSAŻENIE

- A. PŁYTKI ŚCIENNE NP. MARAZZI TECNICA SISTEM C. ARCH. BIANCO 15x15cm GR. 7mm
- B. SŁUCHAWKA NATRYSKOWA PRYSZNICOWA DWUFUNKCYJNA Z PRZYŁĄCZAMI 1/2, FUNKCJE: DESZCZ+SOFT, WYPOSAŻONA W SYSTEM "ANTICAL" NP. NOKEN PROJECT 100087087
- C. POCHWYTY DLA NIEPEŁNOSPRAWNYCH, STAL NIERDZEWNA, SZCZOTKOWANA, WG ZESTAWIENIA ŚLUSARKI
- D. SŁUPCZKA PODTYNKOWA NP. GEBERIT BOLERO NR KAT. 115.777.11.1
- E. MISKA USTĘPOWA WISZĄCA DLA NIEPEŁNOSPRAWNYCH NP. KOŁO NOVA TOP BEZ BARIER 65, NR KAT. 63500
- F. SUSZARKA DO RĄK, STAL NIERDZEWNA
- G. UMYWALKA WISZĄCA DLA NIEPEŁNOSPRAWNYCH NP. KOŁO NOVA TOP, BEZ BARIER 65, NR KAT. 68465
- H. BATERIA UMYWALKOWA ELEKTRONICZNA Z 2 PODŁĄCZENIAMI WODY, POŁĄCZENIE 3/8, BEZ KORKA I Z PERLATOREM TYPU "PLUS" BATERIA 6v, PRZEPŁYW WODY PRZY CIŚN. 3BAR (WODA MIESZANA) WYNOŚY 5l/min NP. NOKEN HOTELS 100108285
- I. DOZOWNIK DO MYDŁA, STAL NIERDZEWNA
- J. LUSTRO - TAFLA KLEJONA, WG KŁADÓW ŚCIAN
- K. SIEDZISKO PRYSZNICOWE UCHYLENE DLA NIEPEŁNOSPRAWNYCH
- L. DOPŁYTY LINIOWY SZEROKOŚĆ 80cm
- M. MISKA USTĘPOWA STOJĄCA NP. NOKEN
- N. UMYWALKA WISZĄCA NP. NOKEN
- O. POJEMNIK NA PAPIER, STAL NIERDZEWNA
- P. BATERIA ZLEWOZMYWALKOWA
- Q. ZLEWOZMYWAK - MOŻLIWOŚĆ WYKORZYSTANIA ISTNIEJĄCYCH ZLEWOZMYWAKÓW
- R. LISTWA WYKOŃCZENIOWA KOLOR DOBRAC W NADZORZE
- S. UMYWALKA WISZĄCA NP. NOKEN
- T. TOILETA NP. NOKEN
- U. BATERIA UMYWALKOWA DLA NIEPEŁNOSPRAWNYCH, CHROM Z WKŁADEM CERAMICZNYM O ŚR. 40mm, NATĘŻENIE PRZEPŁYWU DLA CIŚNIENIA 3BAR 12.021l/min NP. NOKEN 100082862
- W. FISJARIAR NP. NOKEN
- X. BLAT GR. 5cm OKLEJNA HPL W KOLORZE SZARYM

- UWAGA:**
 + Wszystkie wymiary na rysunku podano w centymetrach.
 + Nie należy odmierzać wymiarów bezpośrednio z rysunku. Przed przystąpieniem do robót budowlanych wszystkie wymiary należy sprawdzić na budowie!
 + Wszelkie konieczne zmiany należy ustalać z projektantami.

KOMBINAT GRUPA PROJEKTOWA
 Architekt Maciej KORNECKI
 ul. Lwa 30/2
 61-244 Poznań
 tel. kom. +48 606 66 58 17

projektant architektury:	mgr inż. arch. Maciej KORNECKI	nr uprawnień:	WP-01A/OKK/UpB/31/2010	podpis:
projektant konstrukcji:	mgr inż. arch. Adam BŁASZCZYK	nr uprawnień:	WP-01A/OKK/UpB/39/2009	podpis:
projektant konstrukcji:	mgr inż. Jerzy SIEMIĄTKOWSKI	nr uprawnień:	UAN 7342-52/94 WKP/BO/4480/01	podpis:

obiekt:
 REMONT, ADAPTACJA I ZMIANA SPOSOBU UŻYTKOWANIA POMIESZCZEŃ BYŁEJ STOŁÓWKI AWF NA POTRZEBY DYDAKTYCZNE ZAKŁADU GIMNASTYKI I ĆWICZEŃ MUZYCZNO - RUCHOWYCH

adres:
 ul. Św. Rocha 9, 61-142 Poznań, obręb Rataje, działka nr 76/9
 inwestor:
 Akademia Wychowania Fizycznego im. Eugeniusza Piaseckiego,
 ul. Królów Jadwigi 27/39, 61-871 Poznań

faza projektu: branza:
 PROJEKT WYKONAWCZY ARCHITEKTURA WNETRZ
 nazwa rysunku: nr rysunku:

KŁADY POMIESZCZEŃ - 102, 103 **AW-05**

data: skala
 Kwiecień 2013 1:50
 kopiowanie i rozpowszechnianie tego rysunku bez zgody autorów projektu jest zabronione