

**ZESTAWIENIA:**

- **BALUSDTRAD WEWNĘTRZNYCH**
- **POCHWYTÓW**
- **ŚCIANEK ODDZIELAJĄCYCH STALOWYCH**
- **WIESZAKÓW STALOWYCH NA STROJE LUDOWE**
- **WŁAZÓW DO KANAŁÓW INSTALACYJNYCH**
- **WYCIERACZEK STALOWYCH**
- **DRABINEK STALOWYCH I ALUMINIOWYCH**

OGÓLNE UWAGI DO ZESTAWIEŃ

DLA **BALUSTRAD WEWNĘTRZNYCH** PRZYJĘTO STAL NIERDZEWNĄ SZCZOTKOWANĄ.
SIATKI STALOWE NIERDZEWNE, OCZKO 50x50mm NP. **CARLSTAHL** typ **X-TEND**.

DLA **POCHWYTÓW** PRZYJĘTO STAL NIERDZEWNĄ SZCZOTKOWANĄ.
POCHWYTY JAK I WYPOSAŻENIE WC DLA NIEPEŁNOSPRAWNYCH POWINNY POSIADAĆ ATEST BEZPIECZEŃSTWA.

DLA **ŚCIANEK ODDZIELAJĄCYCH I WIESZAKÓW** PRZYJĘTO STAL MALOWANĄ PROSZKOWO

DLA **WŁAZÓW DO KANAŁÓW INSTALACYJNYCH** PRZYJĘTO STAL MALOWANĄ PROSZKOWO,
WŁAZY WYKONAĆ W ODPORNOŚCI POŻAROWEJ **EI30**

UWAGA! : PROJEKT WARSZTATOWY BALUSTRAD, POCHWYTÓW I ELEMENTÓW DODATKOWYCH WYKONAĆ NA PODSTAWIE NINIEJSZEGO SCHEMATU I PRZEDŁOŻYĆ PRZED WYKONANIEM DO AKCEPTACJI PROJEKTANTA

PRZED ZAMÓWIENIEM ŚLUSARKI SPRAWDZIĆ NA BUDOWIE WYMIARY OTWORÓW I GRUBOŚCI ŚCIAN, ILOŚĆ SPRAWDZIĆ Z RZUTAMI. WIDOK OD ZEWNATRZ. MATERIAŁ, KOLOR, FAKTURĘ, RODZAJ MOCOWANIA PRZED ZAMÓWIENIEM, SKONSULTOWAĆ Z PROJEKTANTEM, PRZEDSTAWIĆ PRÓBKĘ, WYKONAĆ MODEL JEDNEGO SŁUPKA Z ODCINKIEM BALUSTRADY.

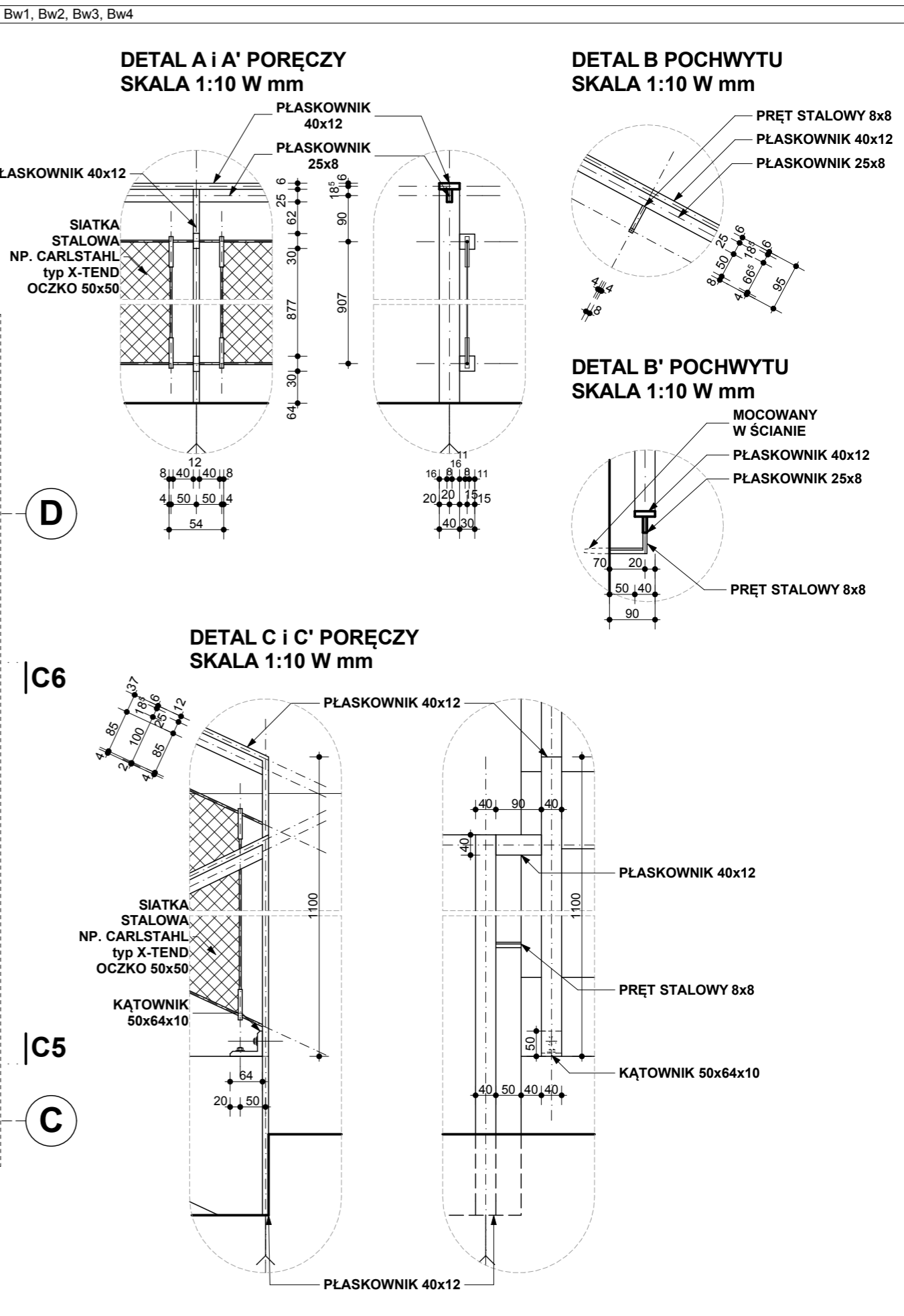
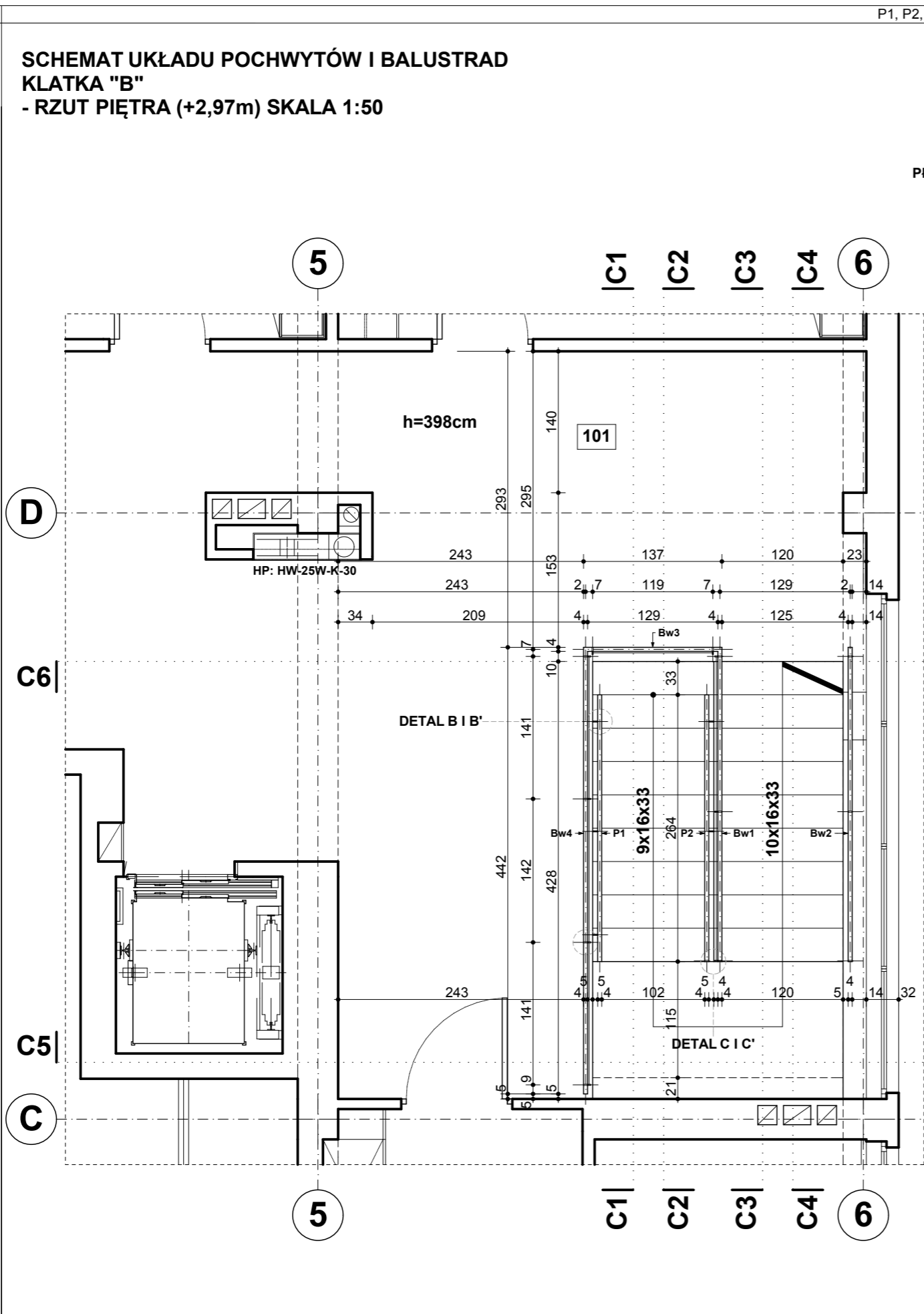
UWAGA! : Wszystkie przywołane w treści dokumentacji (opis + rysunki) nazwy własne wyrobów i materiałów budowlanych oraz ich producentów, należy traktować jako przykładowe wskazanie standardu jakościowego i propozycję techniczną rozwiązania budowlanego oraz wyznacznika estetycznego w koncepcji wyglądu poszczególnych elementów budynku i wyposażenia. W realizacji obiektu można stosować materiały zamienne o nie gorszych parametrach. Uwaga dotyczy projektów wszystkich branż.

250,0cm

50,0 100,0

0

OZNACZENIE
SCHEMAT
LOKALIZACJA
ILOŚĆ SZTUK
UWAGI



50,0
100,0
250,0cm

KLATKA "B" - PARTER, PIĘTRO I
POCHWYTY - P1, P2, BALUSTRADY - Bw1, Bw2, Bw3, Bw4 - SZT. 1

RYSUNKI WARSZTATOWE BALUSTRAD WYKONAĆ NA PODSTAWIE NINIEJSZEGO SCHEMATU I PRZEDŁOŻYĆ PRZED WYKONANIEM DO AKCEPTACJI PROJEKTANTA, WYKONAĆ PRÓBNY MODEL ELEMENTÓW ZAWARTYCH W ZESTAWIENIU PRZED ZAMÓWIENIEM ŚLUSARKI SPRAWDZIĆ NA BUDOWIE WYMIARY OTWORÓW I GRUBOŚCI ŚCIAN ILOŚĆ SPRAWDZIĆ Z RZUTAMI WIDOK OD ZEWNĄTRZ. MATERIAŁ, KOLOR, FAKTURĘ PRZED ZAMÓWIENIEM, SKONSULTOWAĆ Z PROJEKTANTEM.

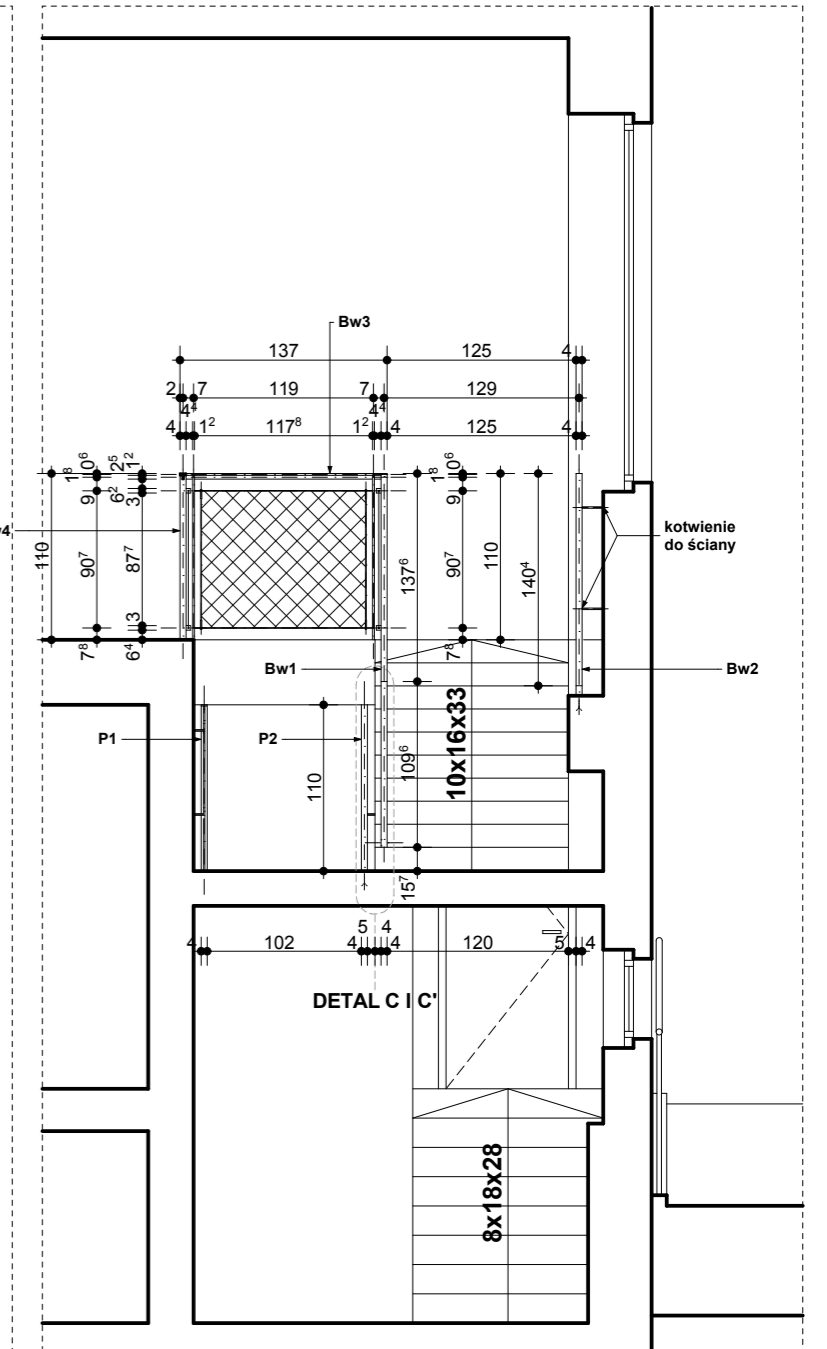
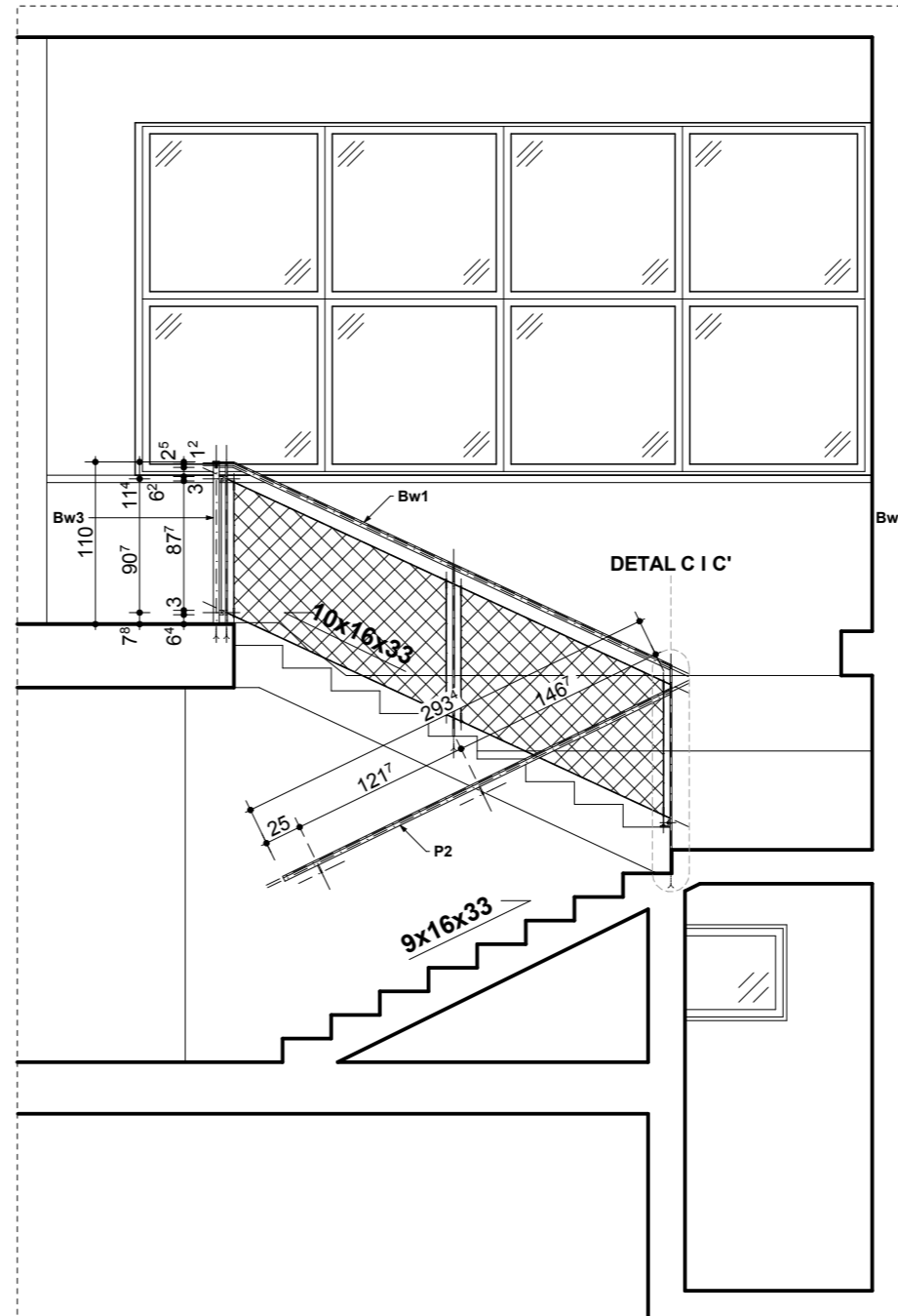
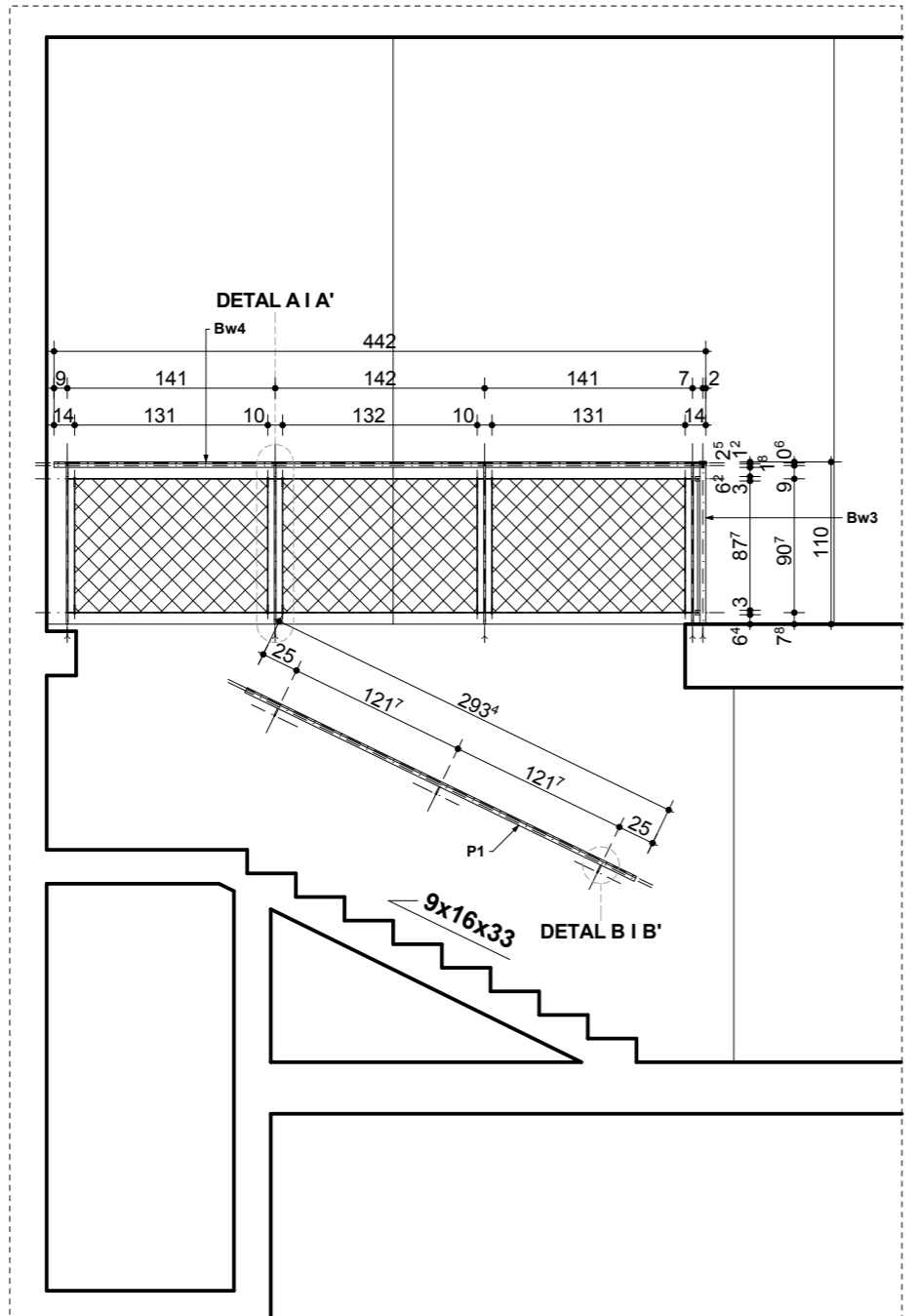
OZNACZENIE
SCHEMAT

P1, P2, Bw1, Bw2, Bw3, Bw4

SCHEMATY UMIEJSCOWIENIA BALUSTRAD NA KLATCE "B" SKALA 1:50
PRZEKRÓJ C1-C1

PRZEKRÓJ C2-C2

PRZEKRÓJ C5-C5



Pochwyty - P1 pochwyt w klatce schodowej "B"
stal nierdzewna szczotkowana, mocowany do ściany
Pochwyty - P2 pochwyt w klatce schodowej "B"
stal nierdzewna szczotkowana, mocowany do ściany
klatki, stopni oraz połączony z balustradą **Bw1** w celu usztywnienia

Balustrada - Bw1 balustrada w klatce schodowej "B"
stal nierdzewna szczotkowana, siatka stalowa np. Carlstahl typ X-tend,
mocowana do stopni klatki, połączona płaskownikiem z pochwytami **P2**
Balustrada - Bw2 balustrada w klatce schodowej "B"
stal nierdzewna szczotkowana, mocowana do podciągu
i ściany zewnętrznej

Balustrada - Bw3 balustrada w klatce schodowej "B"
stal nierdzewna szczotkowana, siatka stalowa np. Carlstahl typ X-tend,
mocowana do stropu
Balustrada - Bw4 balustrada w klatce schodowej "B"
stal nierdzewna szczotkowana, siatka stalowa np. Carlstahl typ X-tend,
mocowana do stropu

LOKALIZACJA
ILOŚĆ SZTUK
UWAGI

KLATKA "B" - PARTER, PIĘTRO I
POCHWYTY - P1, P2, BALUSTRADY - Bw1, Bw2, Bw3, Bw4 - SZT. 1
RYSUNKI WARSZTATOWE BALUSTRAD WYKONAĆ NA PODSTAWIE NINIEJSZEGO SCHEMATU I PRZEDŁOŻYĆ PRZED WYKONANIEM DO AKCEPTACJI PROJEKTANTA, WYKONAĆ PRÓBNY MODEL ELEMENTÓW ZAWARTYCH W ZESTAWIENIU
PRZED ZAMÓWIENIEM ŚLUSARKI SPRAWDZIĆ NA BUDOWIE WYMIARY OTWORÓW I GRUBOŚCI ŚCIAN ILOŚĆ SPRAWDZIĆ Z RZUTAMI WIDOK OD ZEWNĄTRZ. MATERIAŁ, KOLOR, FAKTURĘ PRZED ZAMÓWIENIEM, SKONSULTOWAĆ Z PROJEKTANTEM.

250,0cm
100,0
50,0

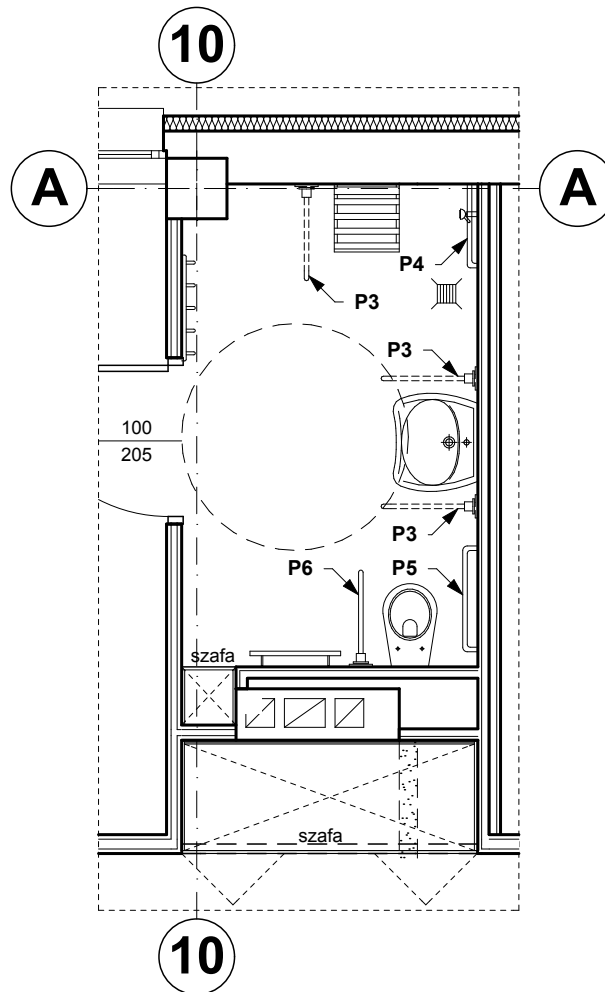
OZNACZENIE

P3, P4, P5, P6

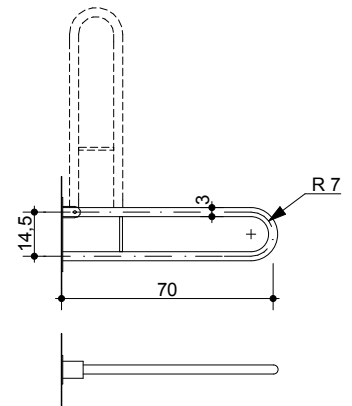
SCHEMAT

SCHEMAT UKŁADU POCHWYTÓW I BALUSTRAD
 SKALA 1:50

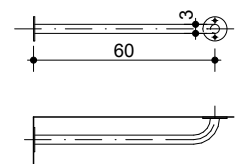
WC/NATRYSK DLA NIEPEŁNOSPRAWNYCH
 POM. NR 108



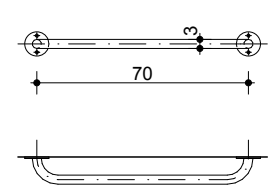
POCHWYT PODNOSZONY - P3
 SKALA 1:25



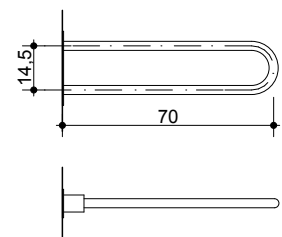
POCHWYT STAŁY - P4
 SKALA 1:25



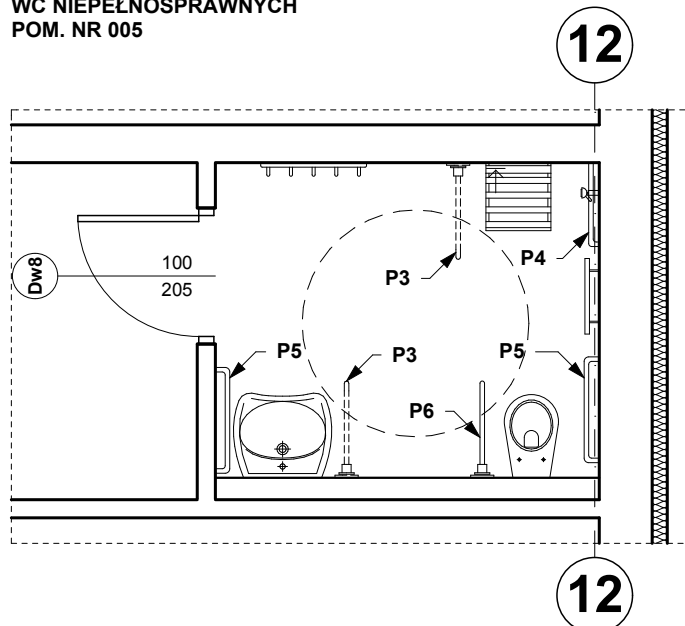
POCHWYT STAŁY - P5
 SKALA 1:25



POCHWYT STAŁY - P6
 SKALA 1:25



WC NIEPEŁNOSPRAWNYCH
 POM. NR 005



LOKALIZACJA

POMIESZCZENIA WC/NATRYSK NIEPEŁNOSPRAWNYCH - POM. 108, WC NIEPEŁNOSPRAWNYCH - POM. 005

IŁOŚĆ SZTUK

P3 - 5 SZT. P4 - 2 SZT. P5 - 3 SZT. P6 - 2 SZT.

UWAGI

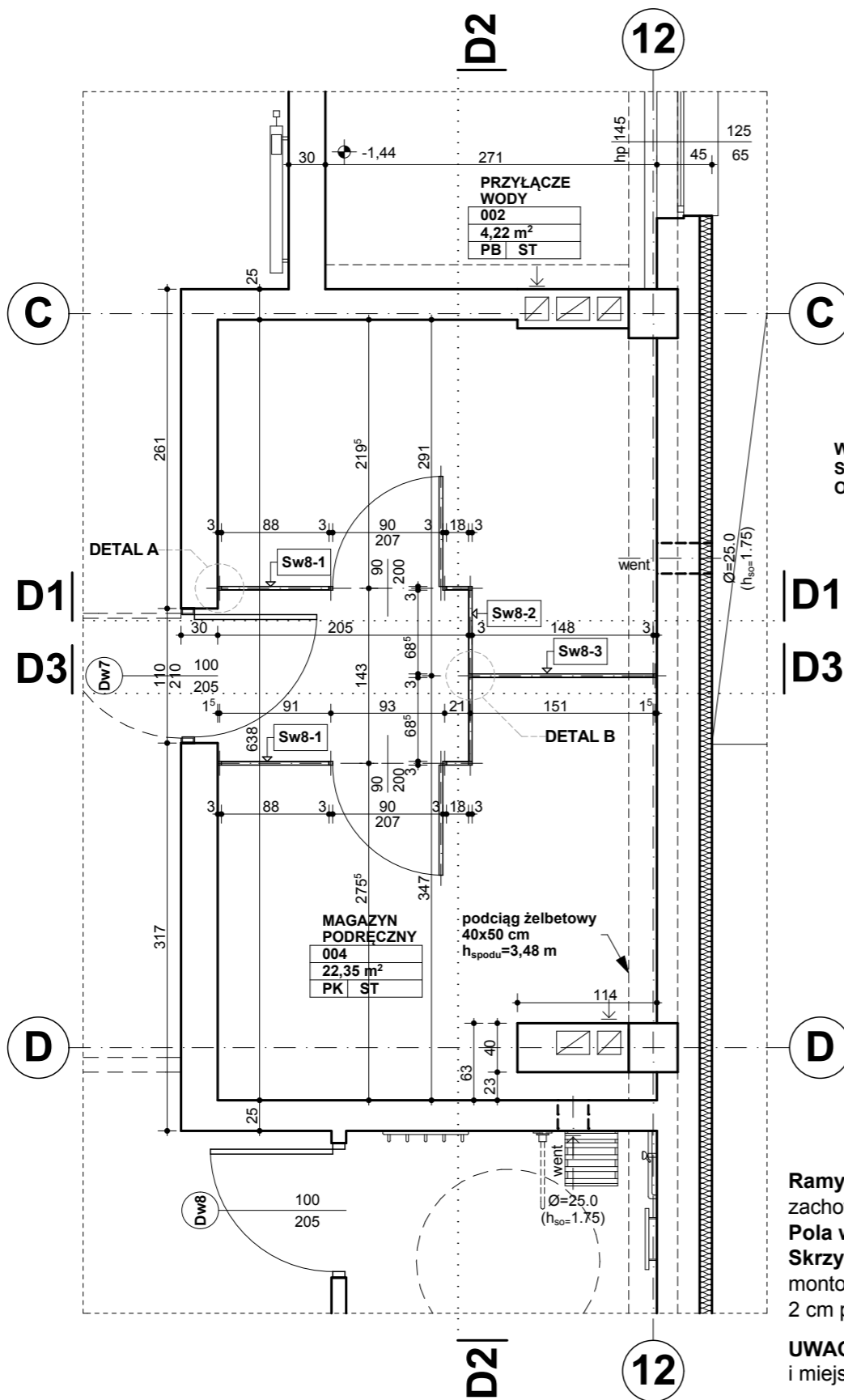
RYSUNKI WARSZTATOWE ELEMENTÓW ŚLUSARKI WYKONAĆ NA PODSTAWIE NINIEJSZEGO SCHEMATU I PRZEDŁOŻYĆ PRZED WYKONANIEM DO AKCEPTACJI PROJEKTANTA, WYKONAĆ PRÓBNY MODEL ELEMENTÓW ZAWARTYCH W ZESTAWIENIU. PRZED ZAMÓWIENIEM ŚLUSARKI SPRAWDZIĆ NA BUDOWIE WYMIARY OTWORÓW I GRUBOŚCI ŚCIAN IŁOŚĆ SPRAWDZIĆ Z RZUTAMI WIDOK OD ZEWNĄTRZ. MATERIAŁ, KOLOR, FAKTURĘ PRZED ZAMÓWIENIEM, SKONSULTOWAĆ Z PROJEKTANTEM.

250,0cm

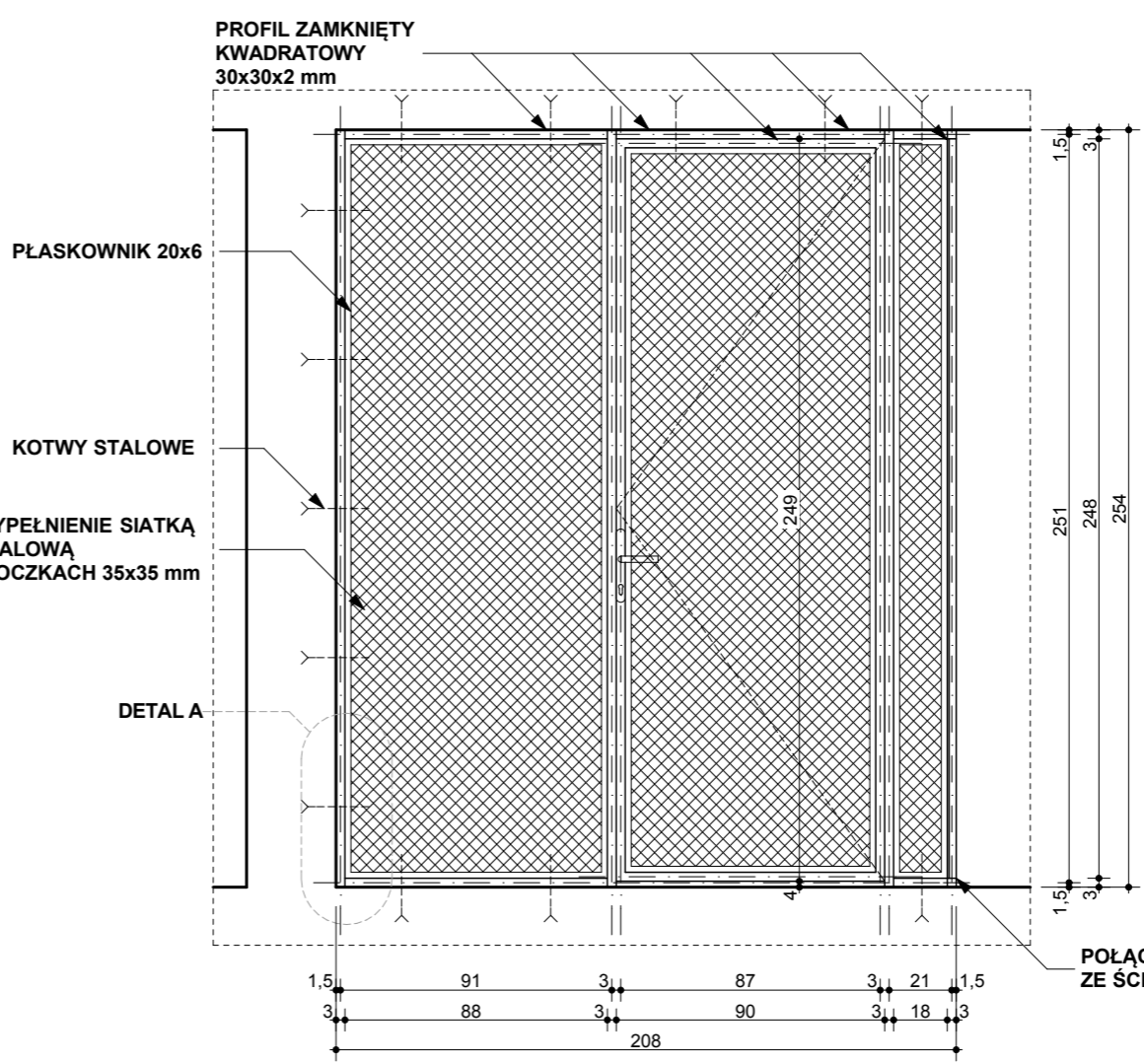
50,0 100,0

OZNACZENIE
SCHEMAT
LOKALIZACJA
ILOŚĆ SZTUK
UWAGI

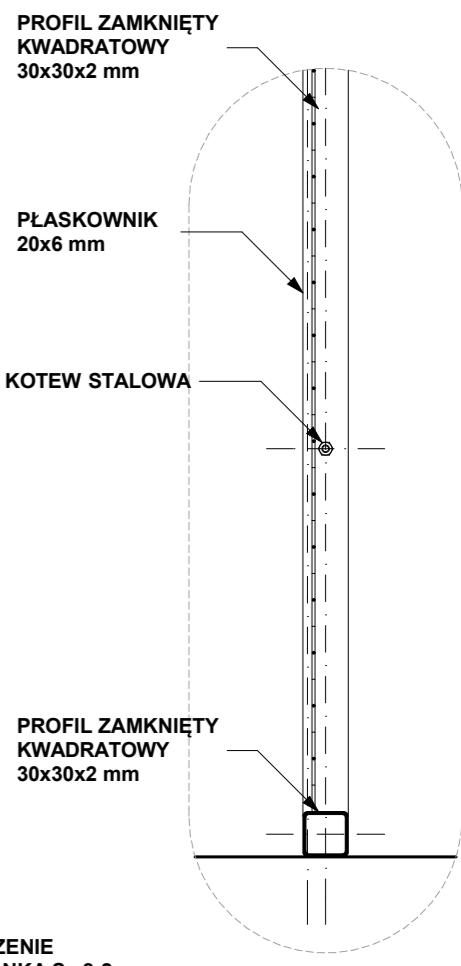
**SCHEMAT UKŁADU ŚCIANEK ODDZIELAJĄCYCH
MAGAZYN PODRĘCZNY - POM. 004
- RZUT PARTERU SKALA 1:50**



**PRZEKRÓJ D1 - KŁAD ŚCIANKI Sw8-1
SKALA 1:25**



**DETAL A
SKALA 1:10**



Ramy z profili zamkniętych kwadratowych 30x30x2 mm montować do ścian, podłogi i stropu za pomocą kotew stalowych w rozstawie co ok 50 cm, zachować dystans od ściany ok 2 cm
Pola wypełnione siatką stalową o oczkach 35x35 mm obramowane **płaskownikami 20x6 mm** przyspawane do ramy, spawy oszlifować
Skrzydło drzwi wypełnione polem z siatki stalowej j. w. obramowane ramą stalową z profili zamkniętych kwadratowych 30x30x2 mm montowane do ramy ścianki zawiasami stalowymi, w drzwiach zamontować wkładkę na zamek patentowy, wysokość skrzydła drzwi - 249 cm, 2 cm przerwy pomiędzy drzwiami a podłogą
UWAGA: Ściankę Sw8-1 wykonać w 2 lustrzanych egzemplarzach porównując lokalizację zawiasów i miejsca wstawiania pól z siatek stalowych z rzutem

POMIESZCZENIE MAGAZYNU PODRĘCZNEGO - 004
SZT. 2

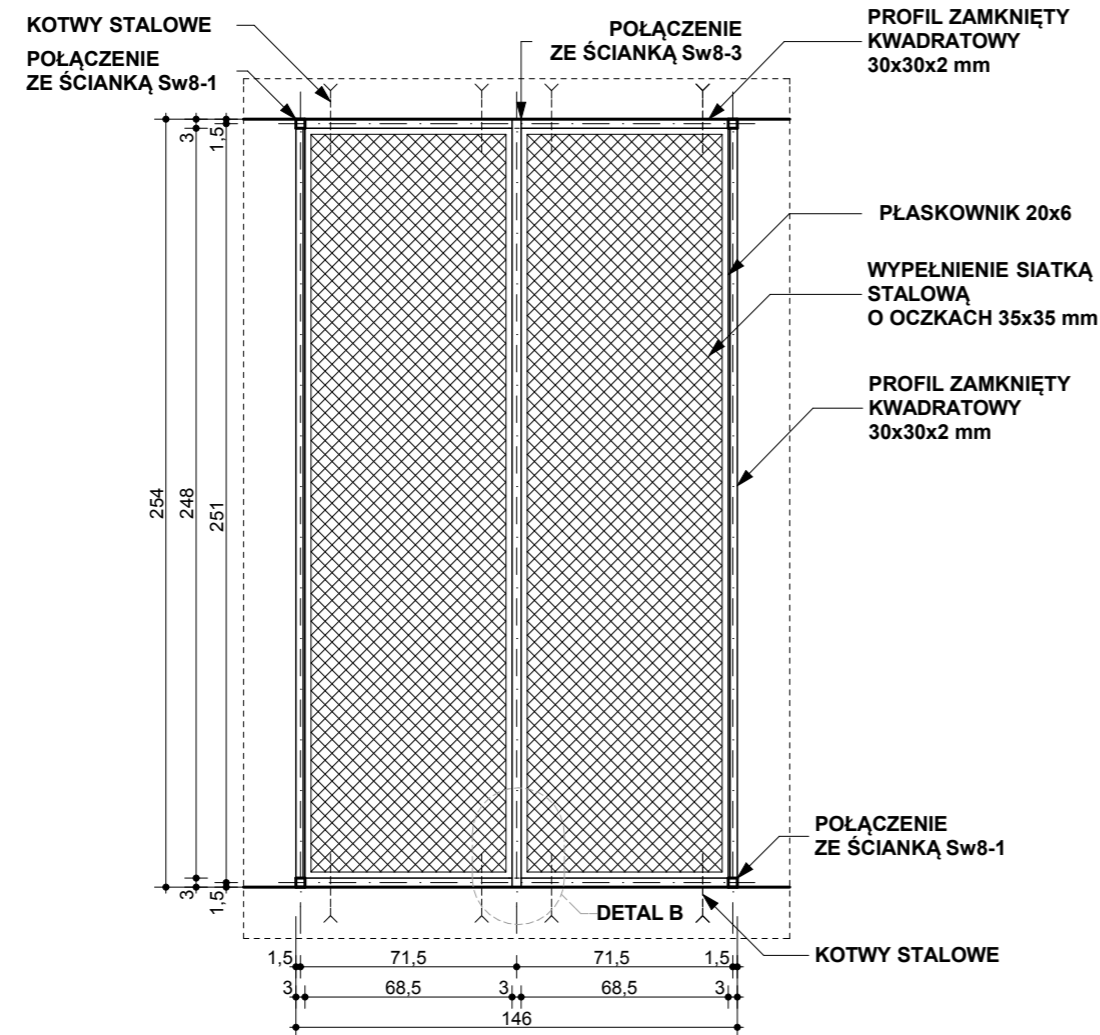
RYUNKI WARSZTATOWE ELEMENTÓW ŚLUSARKI WYKONAĆ NA PODSTAWIE NINIEJSZEGO SCHEMATU I PRZEDŁOŻYĆ PRZED WYKONANIEM DO AKCEPTACJI PROJEKTANTA, WYKONAĆ PRÓBNY MODEL ELEMENTÓW ZAWARTYCH W ZESTAWIENIU PRZED ZAMÓWIENIEM ŚLUSARKI SPRAWDZIĆ NA BUDOWIE WYMIARY OTWORÓW I GRUBOŚCI ŚCIAN ILOŚĆ SPRAWDZIĆ Z RZUTAMI WIDOKU ZE ZEWNĄTRZ. MATERIAŁ, KOLOR, FAKTURĘ PRZED ZAMÓWIENIEM, SKONSULTOWAĆ Z PROJEKTANTEM.

OZNACZENIE

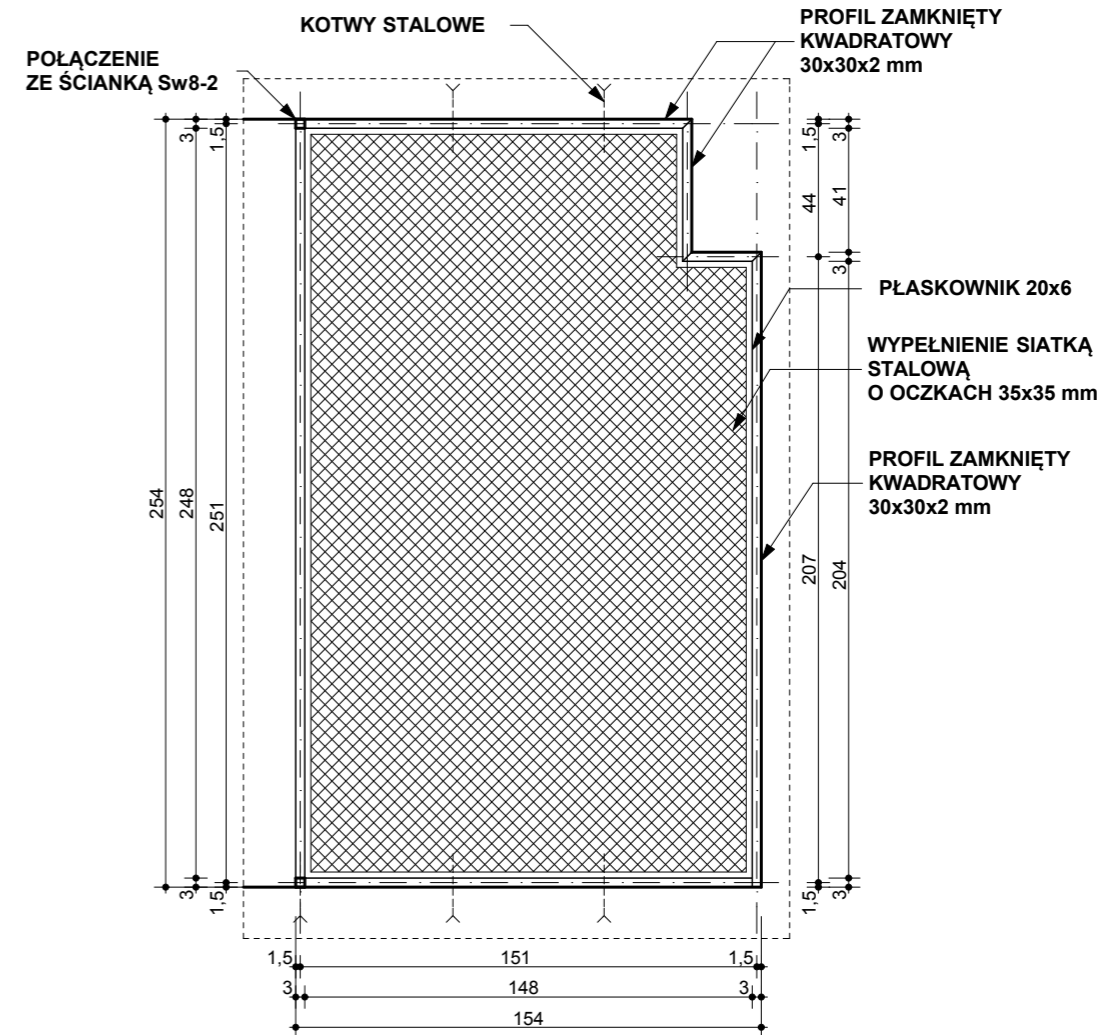
Sw8-2, Sw8-3

SCHEMAT

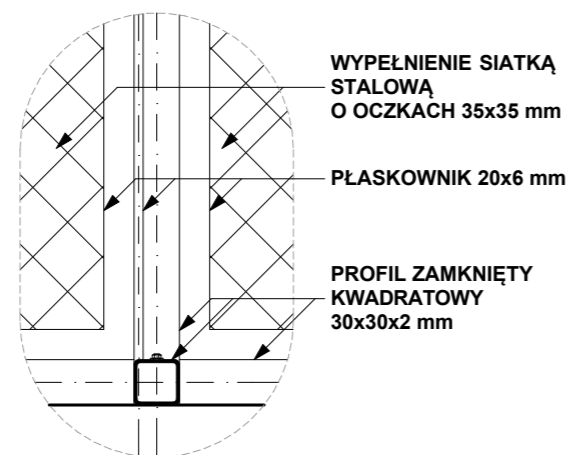
PRZEKRÓJ D2 - KŁAD ŚCIANKI Sw8-2
SKALA 1:25



PRZEKRÓJ D3 - KŁAD ŚCIANKI Sw8-3
SKALA 1:25



DETAL B - WIDOK OD STRONY ŚCIANKI Sw8-3
SKALA 1:10



Ramy z profili zamkniętych kwadratowych 30x30x2 mm montować do ścian, podłogi i stropu za pomocą kotew stalowych w rozstawie co ok 50 cm, zachować dystans od ściany ok 2 cm
Pola wypełnione siatką stalową o oczkach 35x35 mm obramowane płaskownikami 20x6 mm przyspawane do ramy, spawy oszlifować
Skrzydło drzwi wypełnione polem z siatki stalowej j. w. obramowane ramą stalową z profili zamkniętych kwadratowych 30x30x2 mm montowane do ramy ścianki zawiasami stalowymi, w drzwiach zamontować wkładkę na zamek patentowy, wysokość skrzydła drzwi - 249 cm, 2 cm przerwy pomiędzy drzwiami a podłogą

250,0cm
100,0
50,0

LOKALIZACJA
ILOŚĆ SZTUK
UWAGI

POMIESZCZENIE MAGAZYNU PODRĘCZNEGO - 004
SZT. 1

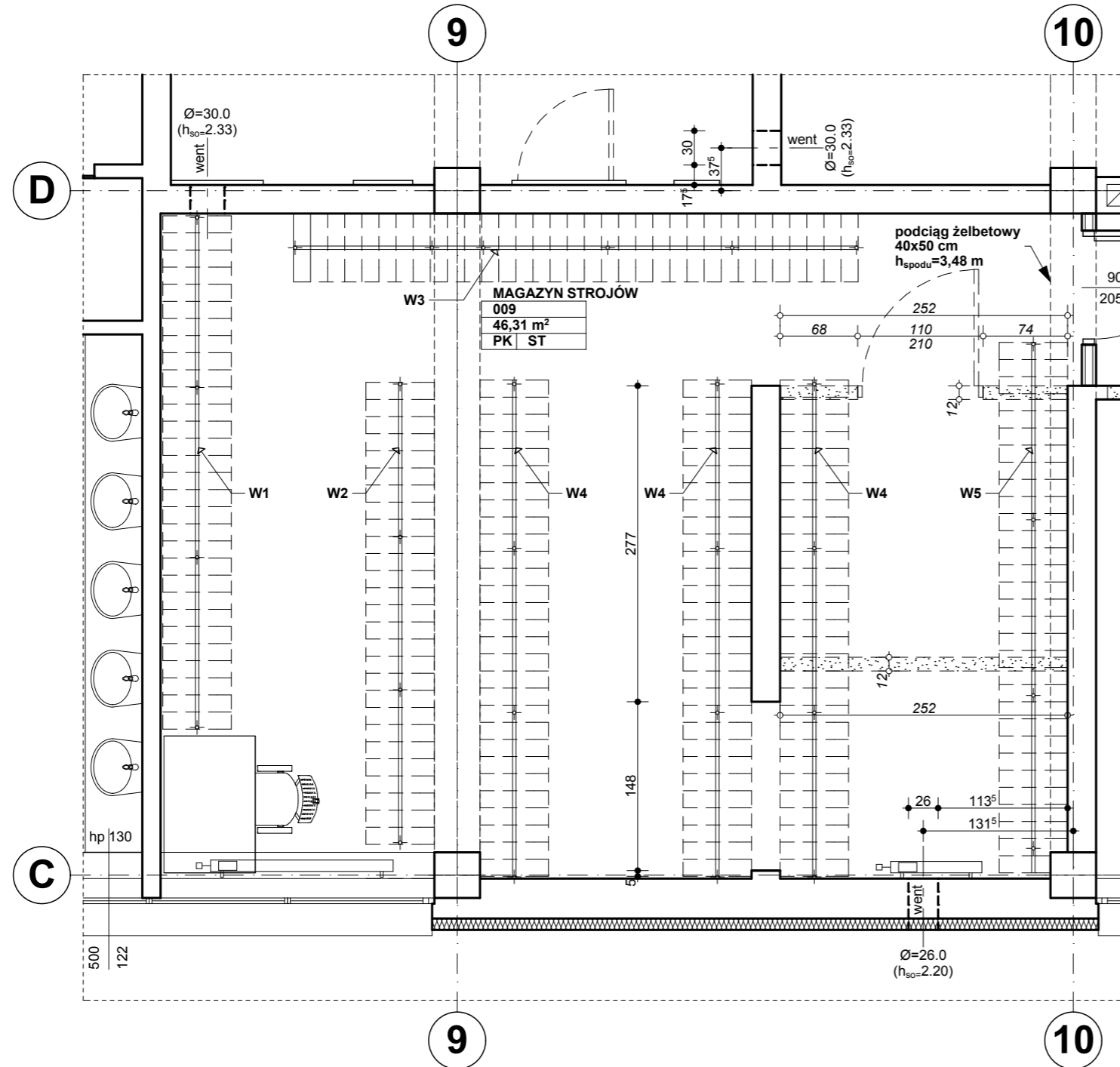
RYSUNKI WARSZTATOWE ELEMENTÓW ŚLUSARKI WYKONAĆ NA PODSTAWIE NINIEJSZEGO SCHEMATU I PRZEDŁOŻYĆ PRZED WYKONANIEM DO AKCEPTACJI PROJEKTANTA, WYKONAĆ PRÓBNY MODEL ELEMENTÓW ZAWARTYCH W ZESTAWIENIU PRZED ZAMÓWIENIEM ŚLUSARKI SPRAWDZIĆ NA BUDOWIE WYMIARY OTWORÓW I GRUBOŚCI ŚCIAN ILOŚĆ SPRAWDZIĆ Z RZUTAMI WIDOK OD ZEWNĄTRZ. MATERIAŁ, KOLOR, FAKTURĘ PRZED ZAMÓWIENIEM, SKONSULTOWAĆ Z PROJEKTANTEM.

OZNACZENIE

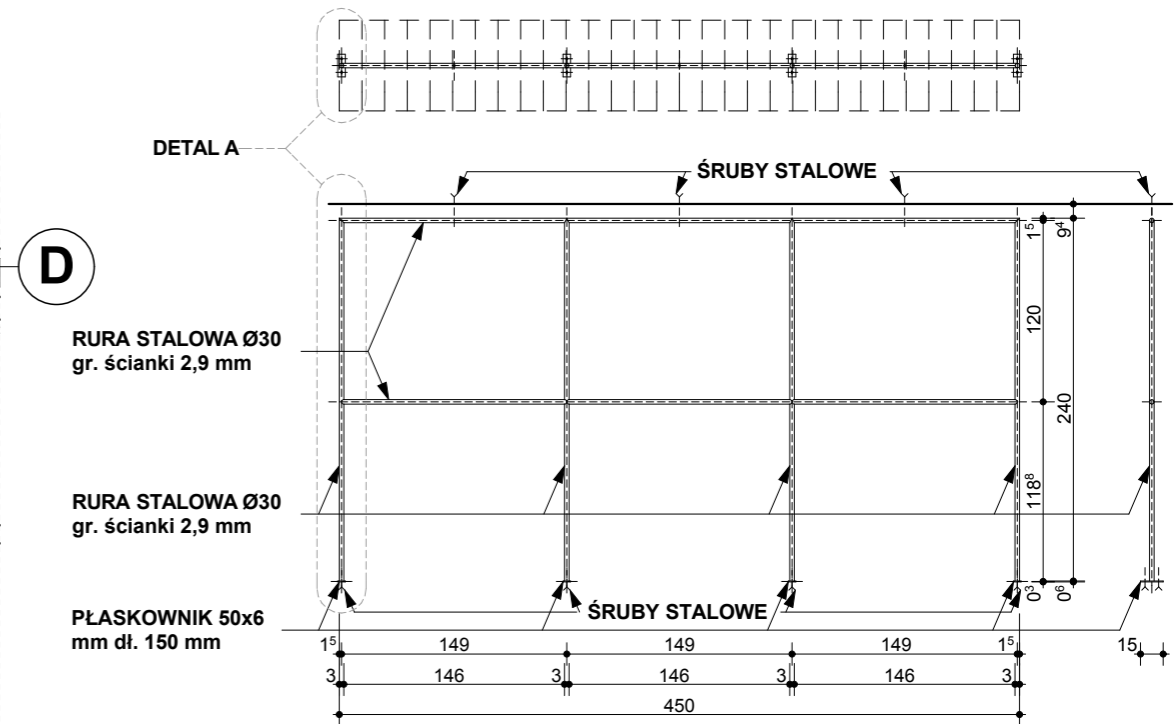
W1

SCHEMAT

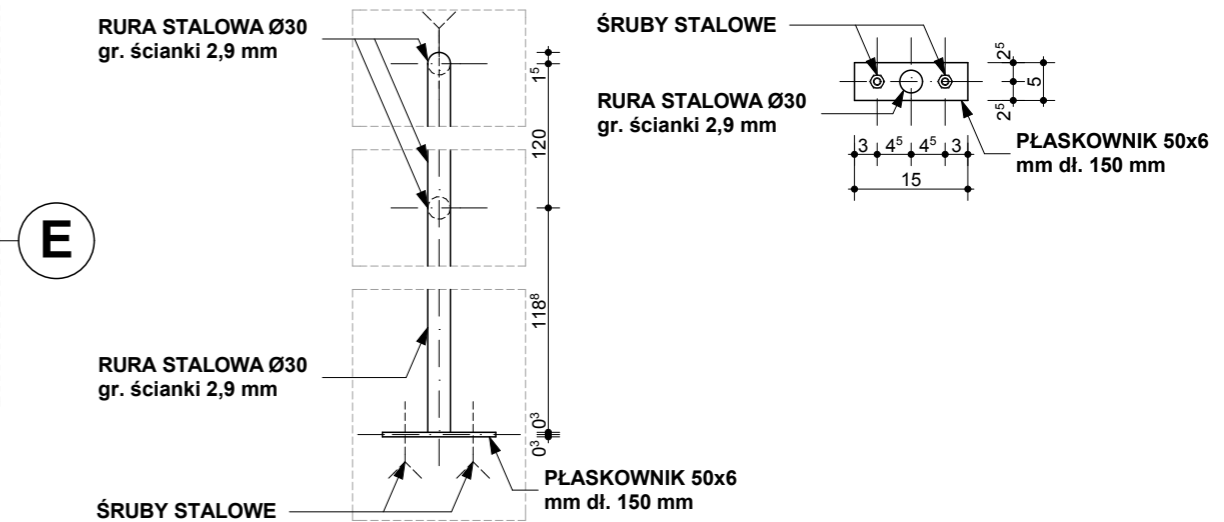
**SCHEMAT UKŁADU WIESZAKÓW NA STROJE LUDOWE
MAGAZYN STROJÓW - POM. 009
- RZUT PARTERU SKALA 1:50**



**WIESZAK W1 - WIDOK Z GÓRY, BOCZNY, CZOŁOWY
SKALA 1:50**



**DETAL A - WIDOK CZOŁOWY, RZUT
SKALA 1:10**



Uwaga! : Przed wykonaniem wieszaków uzgodnić wysokość z użytkownikiem przymierzając wielkość strojów
masa kg/m elementów stalowych:
RURA STALOWA Ø30 mm gr. ścianki 2,9 mm: 1,94 kg/m
PŁASKOWNIK 50x6 mm: 2,36 kg/m

LOKALIZACJA
ILOŚĆ SZTUK
UWAGI

POMIESZCZENIE MAGAZYNU STROJÓW - 009
SZT. 1

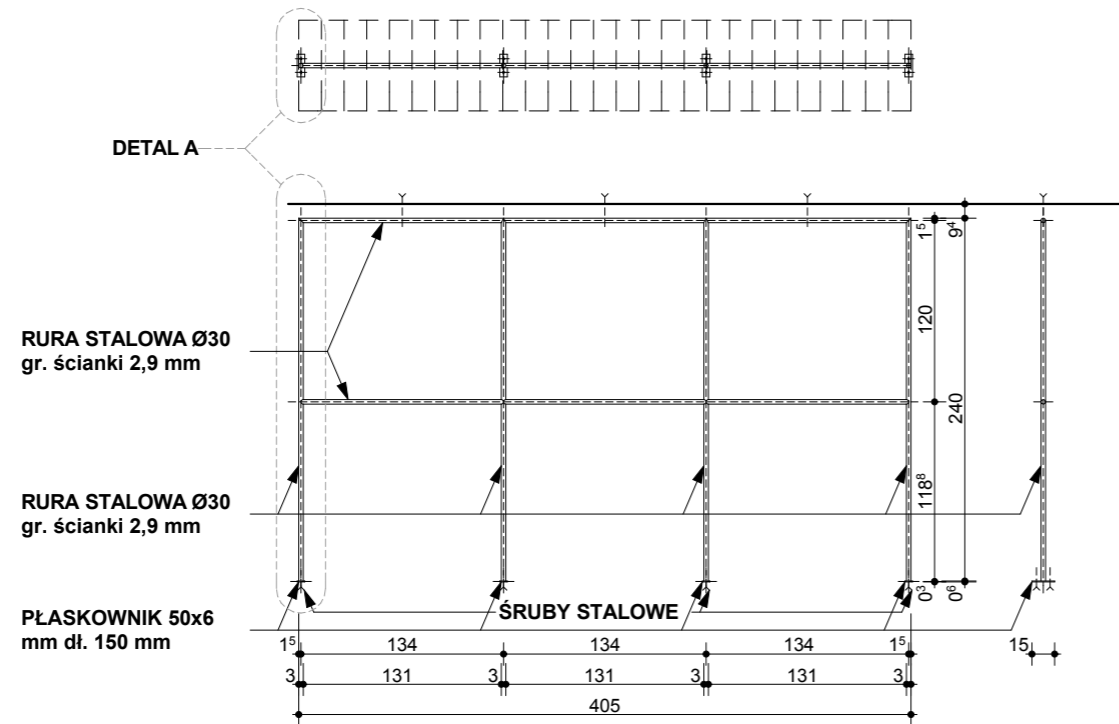
RYUNKI WARSZTATOWE ELEMENTÓW ŚLUSARKI WYKONAĆ NA PODSTAWIE NINIEJSZEGO SCHEMATU I PRZEDŁOŻYĆ PRZED WYKONANIEM DO AKCEPTACJI PROJEKTANTA, WYKONAĆ PRÓBNY MODEL ELEMENTÓW ZAWARTYCH W ZESTAWIENIU PRZED ZAMÓWIENIEM ŚLUSARKI SPRAWDZIĆ NA BUDOWIE WYMIARY OTWORÓW I GRUBOŚCI ŚCIAN ILOŚĆ SPRAWDZIĆ Z RZUTAMI WIDOK OD ZEWNĄTRZ. MATERIAŁ, KOLOR, FAKTURĘ PRZED ZAMÓWIENIEM, SKONSULTOWAĆ Z PROJEKTANTEM.

W2, W3, W4, W5

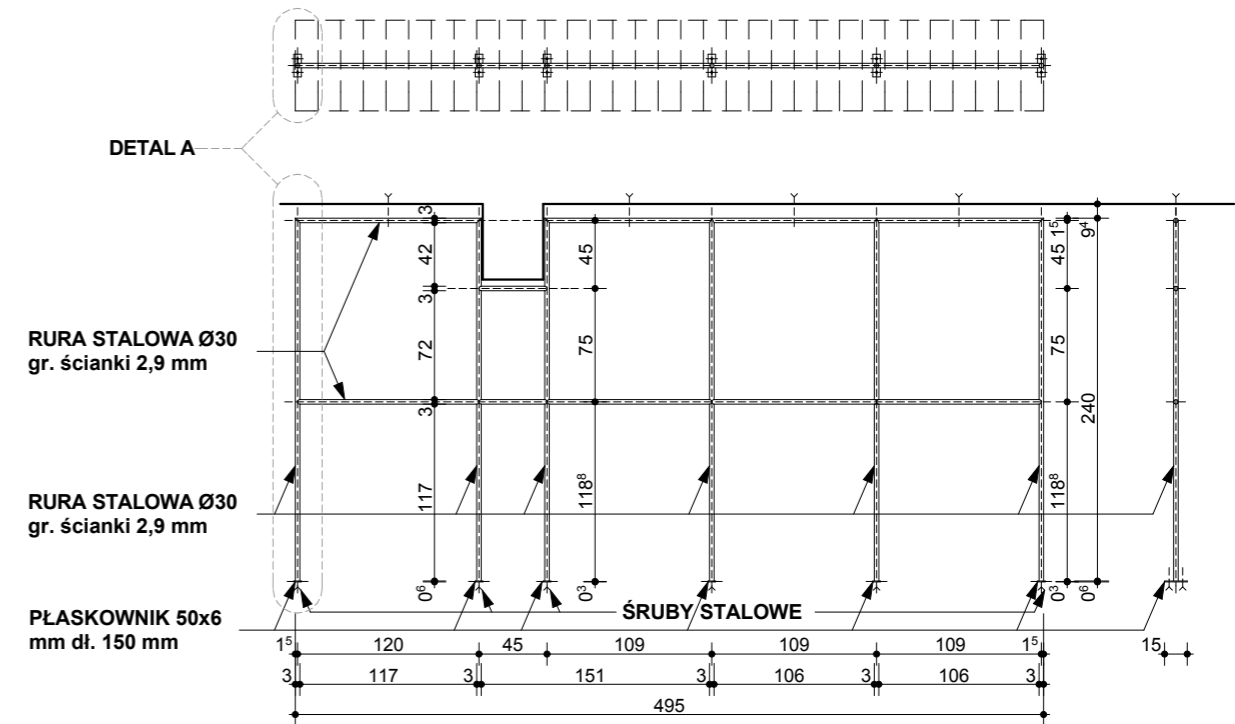
OZNACZENIE

SCHEMAT

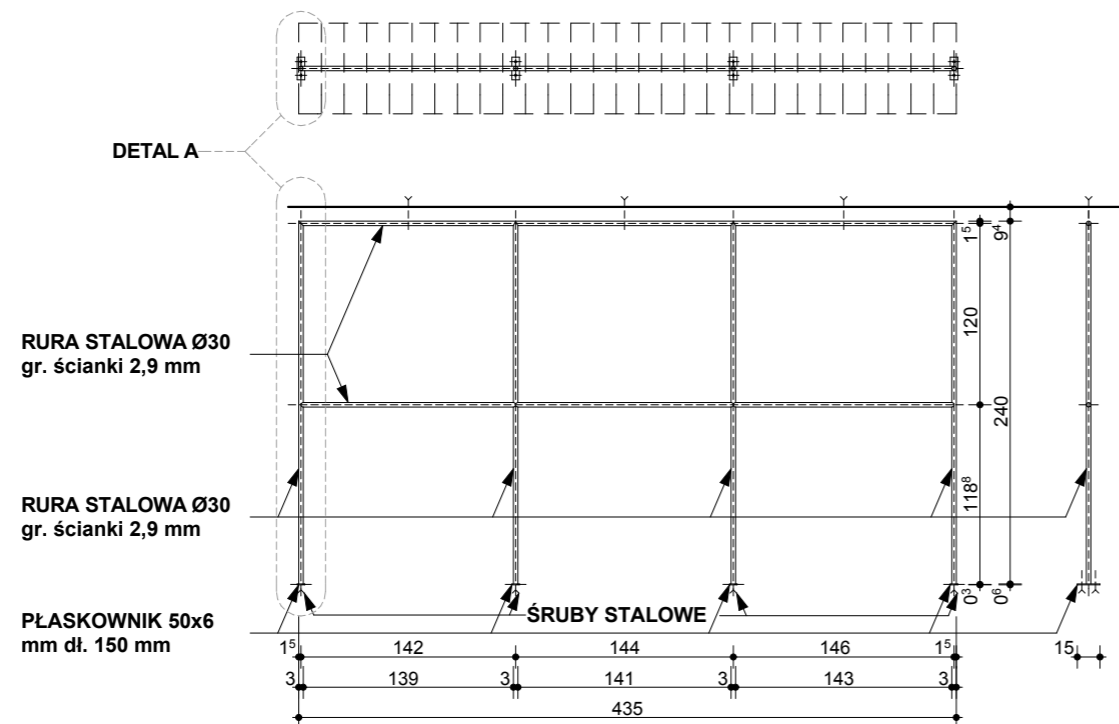
WIESZAK W2 - WIDOK Z GÓRY, BOCZNY, CZOŁOWY
SKALA 1:50



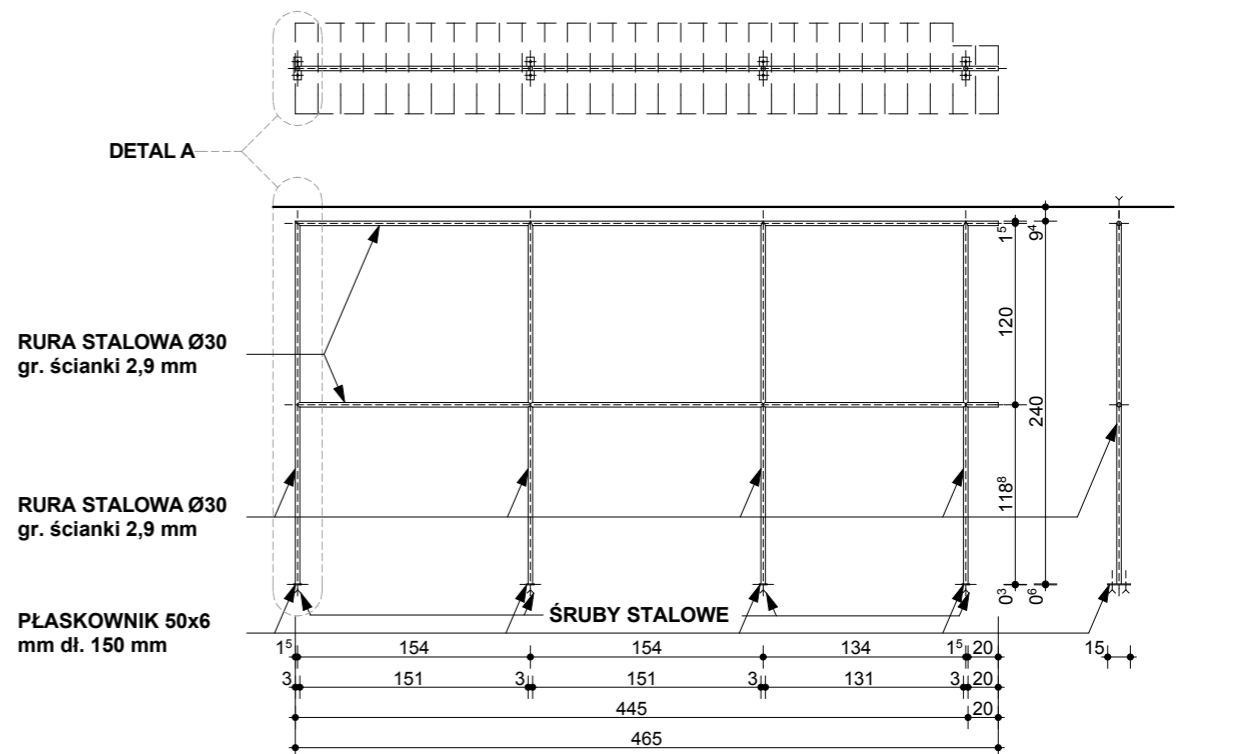
WIESZAK W3 - WIDOK Z GÓRY, BOCZNY, CZOŁOWY
SKALA 1:50



WIESZAK W4 - WIDOK Z GÓRY, BOCZNY, CZOŁOWY
SKALA 1:50



WIESZAK W5 - WIDOK Z GÓRY, BOCZNY, CZOŁOWY
SKALA 1:50



Uwaga! : Przed wykonaniem wieszaków uzgodnić wysokość z użytkownikiem przymierzając wielkość strojów
masa kg/m elementów stalowych:
RURA STALOWA Ø30 mm gr. ścianki 2,9 mm: 1,94 kg/m
PŁASKOWNIK 50x6 mm: 2,36 kg/m

LOKALIZACJA
ILOŚĆ SZTUK
UWAGI

POMIESZCZENIE MAGAZYNU STROJÓW - 009
W2 - 1 SZT. W3 - 1 SZT. W4 - 3 SZT. W5 - 1 SZT.

RYŚNIKI WARSZTATOWE ELEMENTÓW ŚLUSARKI WYKONAĆ NA PODSTAWIE NINIEJSZEGO SCHEMATU I PRZEDŁOŻYĆ PRZED WYKONANIEM DO AKCEPTACJI PROJEKTANTA, WYKONAĆ PRÓBNY MODEL ELEMENTÓW ZAWARTYCH W ZESTAWIENIU PRZED ZAMÓWIENIEM ŚLUSARKI SPRAWDZIĆ NA BUDOWIE WYMIARY OTWORÓW I GRUBOŚCI ŚCIAN ILOŚĆ SPRAWDZIĆ Z RZUTAMI WIDOK OD ZEWNĄTRZ. MATERIAŁ, KOLOR, FAKTURĘ PRZED ZAMÓWIENIEM, SKONSULTOWAĆ Z PROJEKTANTEM.

250,0cm
100,0
50,0
0

19,00 x 29,70cm, 1:50, PW_AWF_stołówka-Zestawienie ślusarki, 0

0 50,0 100,0 250,0cm

strona **10**
data: **2013-04**

REMONT, ADAPTACJA I ZMIANA SPOSOBU UŻYTKOWANIA POMIESZCZEŃ BYŁEJ STOŁÓWKI AWF NA POTRZEBY DYDAKTYCZNE ZAKŁADU GIMNASTYKI I ĆWICZEŃ MUZYCZNO - RUCHOWYCH
UL. ŚW. ROCHA 9, 61-142 POZNAŃ, OBRĘB RATAJE, DZIAŁKA NR 76/9

ZESTAWIENIE ŚLUSARKI

- WŁAZY DO KANAŁÓW INSTALACYJNYCH, WYCIERACZKA STALOWA, DRABINKI STALOWE



OZNACZENIE	K1	K2	W1	D1	D2
<p>SCHEMAT (widok od zewnątrz)</p>					
WYMIARY	S	80	80	120	-
	H	90	80	90	-
TYP	WŁAZ STALOWY POŻAROWY W ODPORNOŚCI E130 , MONTOWANY W ŚCIANKACH Sw10	WŁAZ STALOWY POŻAROWY W ODPORNOŚCI E130 , MONTOWANY W PODŁODZE	WYCIERACZKA STALOWA	DRABINKA STALOWA - ISTNIEJĄCA	DRABINKA ALUMINIOWA
WYKOŃCZENIE	MALOWANY PROSZKOWO	MALOWANY PROSZKOWO	-	MALOWANA NA BIAŁO	-
LOKALIZACJA	POM. NR: 010	POM. NR: 006, 026	WEJŚCIE GŁÓWNE	POM. 101 - SEKRETARIAT	POM. 101 - SEKRETARIAT
ILOŚĆ SZTUK	2 SZT.	2 SZT.	1 SZT.	1 SZT.	1 SZT.
UWAGI	KLAMKA STALOWA	UCHWYT ZLICOWANY Z WŁAZEM	WYCIERACZKĘ WYKONAĆ W ZAGŁĘBIENIU W BETONIE	ODŚWIEŻYĆ ISTNIEJĄCĄ DRABINKĘ	-

RYSUNKI WARSZTATOWE ELEMENTÓW ŚLUSARKI WYKONAĆ NA PODSTAWIE NINIEJSZEGO SCHEMATU I PRZEDŁOŻYĆ PRZED WYKONANIEM DO AKCEPTACJI PROJEKTANTA, WYKONAĆ PRÓBNY MODEL ELEMENTÓW ZAWARTYCH W ZESTAWIENIU PRZED ZAMÓWIENIEM ŚLUSARKI SPRAWDZIĆ NA BUDOWIE WYMIARY OTWORÓW I GRUBOŚCI ŚCIAN ILOŚĆ SPRAWDZIĆ Z RZUTAMI WIDOK OD ZEWNĄTRZ. MATERIAŁ, KOLOR, FAKTURĘ PRZED ZAMÓWIENIEM, SKONSULTOWAĆ Z PROJEKTANTEM.