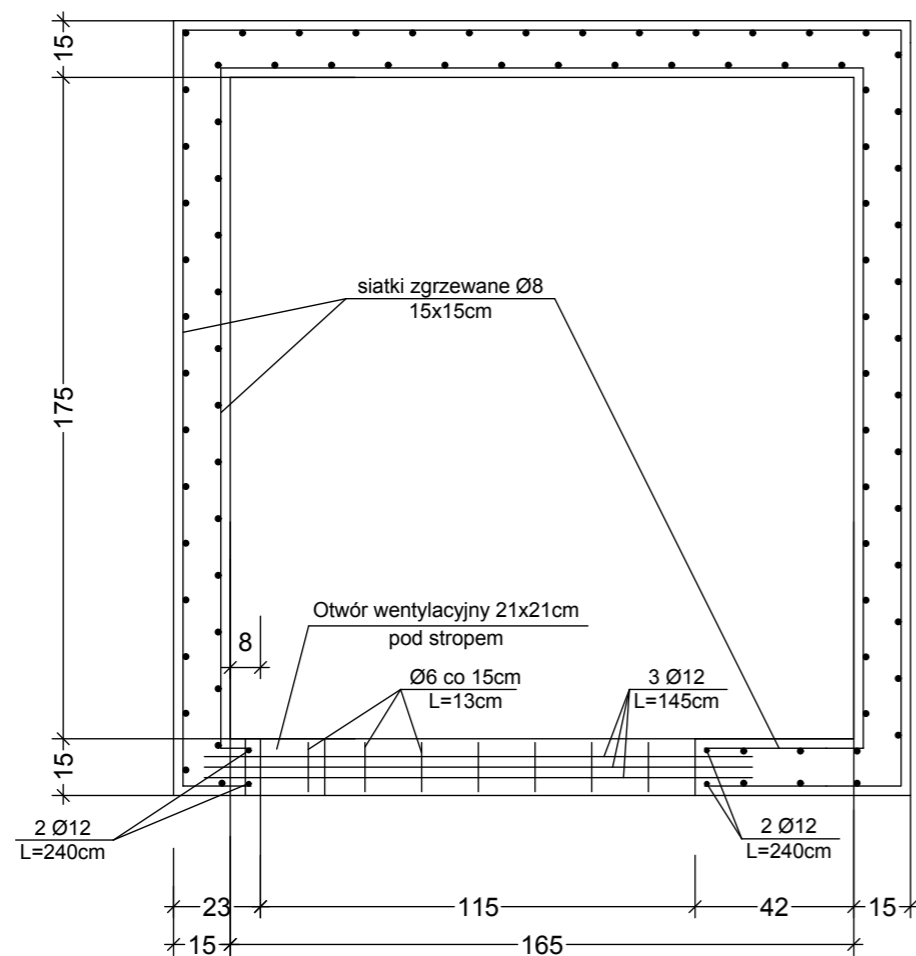
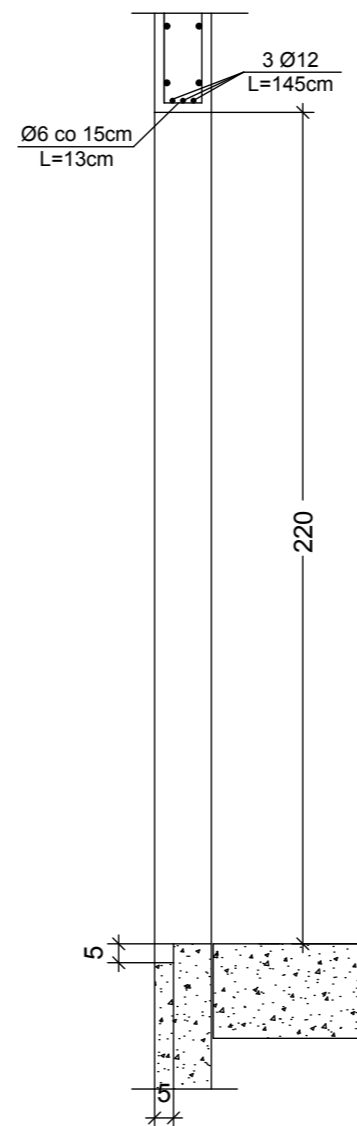


ŚCIANY SZYBU WINDOWEGO PIĘTRA
1:20



RZUT SZYBU



PRZEKRÓJ PRZEZ
OTWÓR DRZWIOWY

Uwaga:
Wymiary otworów drzwiowych zawierają luz technologiczny niezbędny do prawidłowego ustawiania drzwi. Po osadzeniu drzwi szczeliny wypełnić (zamurować).

KOMBINAT GRUPA PROJEKTOWA



Architekt Maciej KORNECKI
ul. Lwa 30/2
61-244 Poznań
tel. kom. +48 606 66 58 17

kombinat@data.pl www.kombinat.com.pl

Główny projektant :	nr uprawnień:	podpis:
inż. Kazimierz Grzelak	UAN.8386/50/85;WKP/BO/1378/01	
projektował:	nr uprawnień:	podpis:
inż. Jerzy SIEMIĄTKOWSKI	UAN-7342-52/94;WKP/BO/4480/01	
sprawdzający:	nr uprawnień:	podpis:
mgr inż. Jerzy Woźniak	BN-10.9/32/; WKP/BO/5717/01	
obiekt:		

REMONT, ADAPTACJA I ZMIANA SPOSOBU UŻYTKOWANIA POMIESZCZEŃ BYŁEJ
STOŁÓWKI AWF NA POTRZEBY DYDAKTYCZNE ZAKŁADU GIMNASTYKI
I ĆWICZEŃ MUZYCZNO - RUCHOWYCH

adres:

ul. Św. Rocha 9, 61-142 Poznań, obręb Rataje, działka nr 76/9

inwestor:

Akademia Wychowania Fizycznego im. Eugeniusza Piaseckiego,
ul. Królowej Jadwigi 27/39, 61-871 Poznań

faza projektu: branża:

PROJEKT WYKONAWCZY ARCHITEKTURA I KONSTRUKCJA

nazwa rysunku: nr rysunku:

ŚCIANY SZYBU WINDOWEGO PIĘTRA **K-04**

data: skala:

Kwiecień 2013 1:20

Kopiowanie i rozpowszechnianie tego rysunku bez zgody autorów projektu jest zabronione