

Centrala podwieszana nzw-wyw.
 -NW-1 typu VS-15-R-PH-T
 -Vn/Wv=2300/2300m³/h, Dp=300Pa
 -On=15.91kW, tzt=80/60
 -Pe=1.031kW, 3x230V
 -masa=325kg, wymiary:
 szerxwysxdl:800x390x243mm

Przewod zaslepiający
 -Przewod zaslepiający
 -Przewod zaslepiający

Przewod zaslepiający
 -Przewod zaslepiający
 -Przewod zaslepiający

Przewod zaslepiający
 -Przewod zaslepiający
 -Przewod zaslepiający

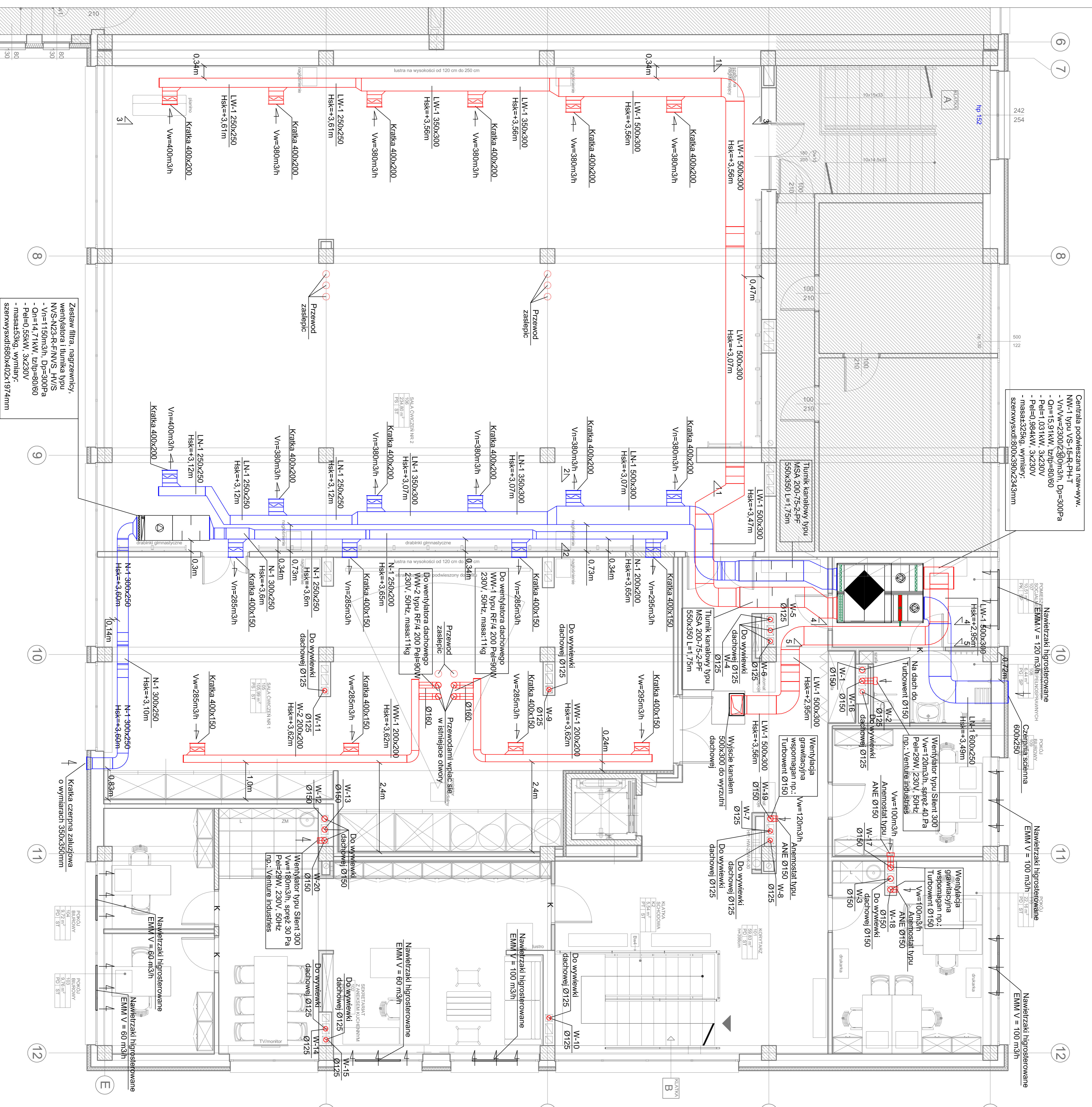
Przewod zaslepiający
 -Przewod zaslepiający
 -Przewod zaslepiający

Przewod zaslepiający
 -Przewod zaslepiający
 -Przewod zaslepiający

LEGENDA

	Instalacja nawiewna
	Instalacja wywiewna
	szerokość x wysokość kanału
	spód kanału wentylacyjnego, wymiar podany od poziomu ±0.00 posiadarki piętła
	kratka w drzwiach
	przepustnica
	filtr kanalikowy
	Nagrzewnica kanalikowa
	Turbin kanalikowy
	Wentylator kanalikowy

- UWAGA**
 1. Kanały wentylacyjne nawiewne wentylacji budynku zaizolować matami z wełny mineralnej gr. 4cm i obudować folią
- NW-1 - linia nawiewna od centrali NW-1 na pom. 106
 - LW-1 - linia wywiewna od centrali NW-1 z pom. 106
 - N-1 - linia nawiewna na pom. sala ćwiczeń nr1 105
 - N-2 - linia nawiewna na pom. magazyn strojów 009
 - NW-1 - linia wywiewna na pom. szatnia nr 1013
 - NW-1 - linia wywiewna z pom. 105 sali ćwiczeń nr1 zakończona wentyl. dachowy
 - NW-2 - linia wywiewna z pom. 105 sali ćwiczeń nr1 zakończona wentyl. dachowy
 - NW-3 - linia wywiewna z pom. 009 magazyn strojów
 - NW-1 - linia wywiewna z pomieszczenia 022 zakończona nasadą typu Turbowent
 - NW-2 - linia wywiewna z pomieszczenia 023 zakończona wywiewka dachowa
 - NW-3 - linia wywiewna z pomieszczenia 025 zakończona wywiewka dachowa
 - NW-4 - linia wywiewna z pomieszczenia 018 zakończona wywiewka dachowa
 - NW-5 - linia wywiewna z pomieszczenia 019 zakończona wywiewka dachowa
 - NW-6 - linia wywiewna z pomieszczenia 016 zakończona wywiewka dachowa
 - NW-7 - linia wywiewna z pomieszczenia 015 zakończona wywiewka dachowa
 - NW-8 - linia wywiewna z pomieszczenia 014 zakończona wywiewka dachowa
 - NW-9 - linia wywiewna z pomieszczenia 002 zakończona wywiewka dachowa
 - NW-10 - linia wywiewna z pomieszczenia 002 zakończona wywiewka dachowa
 - NW-11 - linia wywiewna z pomieszczenia 003 zakończona wywiewka dachowa
 - NW-12 - linia wywiewna z pomieszczenia 012 zakończona wywiewka dachowa
 - NW-13 - linia wywiewna z pomieszczenia 007 zakończona wywiewka dachowa
 - NW-14 - linia wywiewna z pomieszczenia 005 zakończona wywiewka dachowa
 - NW-15 - linia wywiewna z pomieszczenia 108 zakończona wywiewka dachowa
 - NW-16 - linia wywiewna z pomieszczenia 108 zakończona wywiewka dachowa
 - NW-17 - linia wywiewna z pomieszczenia 109 zakończona nasadą typu Turbowent
 - NW-18 - linia wywiewna z pomieszczenia 110 zakończona nasadą typu Turbowent
 - NW-19 - linia wywiewna z pomieszczenia 101 zakończona nasadą typu Turbowent
 - NW-20 - linia wywiewna z pomieszczenia 102 zakończona wywiewka dachowa



Zestaw filtra, nagrzewnicy, wentylatora i iluminika typu NVS-N23-R-F/NVS_HV/S
 -Vn=1150m³/h, Dp=300Pa
 -On=14.71kW, tzt=80/60
 -Pe=0.55kW, 3x230V
 -masa=53kg, wymiary:
 szerxwysxdl:680x402x1974mm

KONKWIAT GRUPA PROJEKTOWA
 Architekt Biuro Projektowe
 ul. Łódzka 2/4
 61-204 Poznań
 tel. kom. 48 686 66 58 17
 www.konkwiat.com.pl

PROJEKTANT: **mgr inż. Jacek Doliński** nr uprawnień: **342/23/m** podpis: **[Signature]**
 OPERACJA: **mgr inż. Marcin Borowski** nr uprawnień: **342/23/m** podpis: **[Signature]**
 SPRZEDAŻ: **mgr inż. Jacek Doliński** nr uprawnień: **342/23/m** podpis: **[Signature]**
 INŻYNIER: **mgr inż. Roman Nardolczyk** nr uprawnień: **7342/27/0-98** podpis: **[Signature]**

OBIEKT: **REBENTY, ADAPTACJA I ZMIANA SPOSÓBU UŻYTKOWANIA POMIESZCZEN BRZEZ**
 STROJOWNIA I WIL POTRZEBY DYDAKTYCZNE ZAKŁADU GIMNASTYKI I WICZNIEN WICZNIOWO - RUCHOWYCH

adres: **ul. Św. Rocha 9, 61-442 Poznań, otw. Relacje, działka nr 78/9**
 inwestor: **Akademia Wychowania Fizycznego im. Eugeniusza Piaseckiego, ul. Krolowej Jadwigi 27/39, 61-871 Poznań**
 nazwa rysunku: **PROJEKT WYKONAWCZY** nr rysunku: **SANITARNIA**
 autor: **RZUT PIĘTRA - WENTYLACJA** nr rysunku: **IS-12**
 data: **Marzec 2013** skala: **1:50**