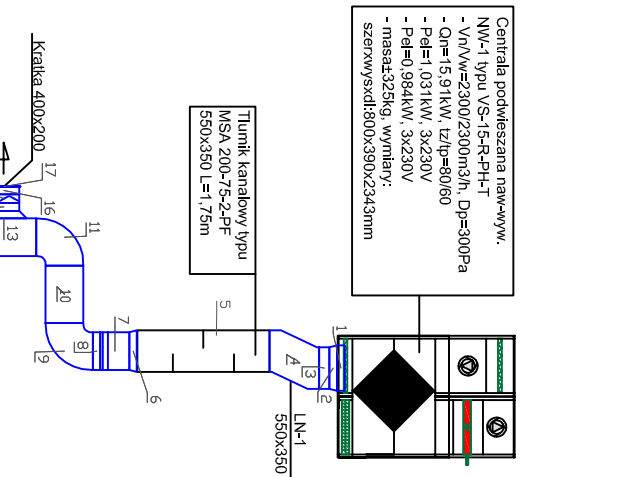
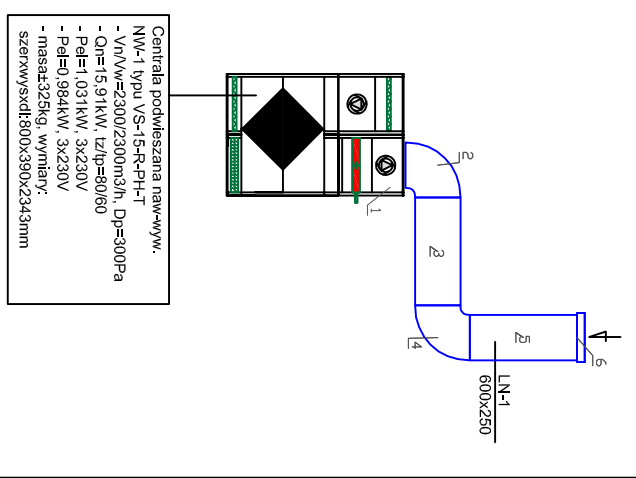


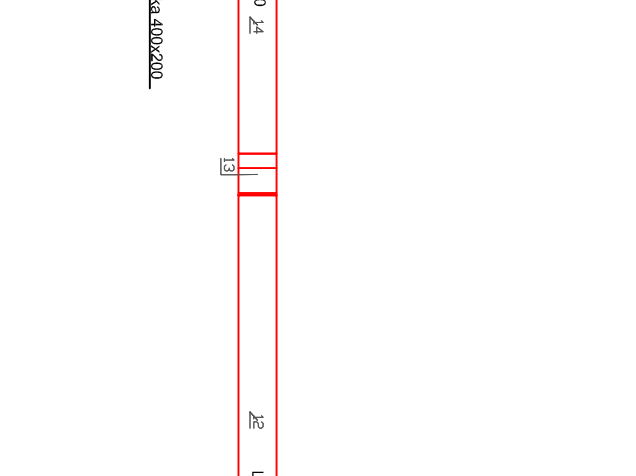
ROZWIENIECIE LINII NAWIEWNEJ LW-1



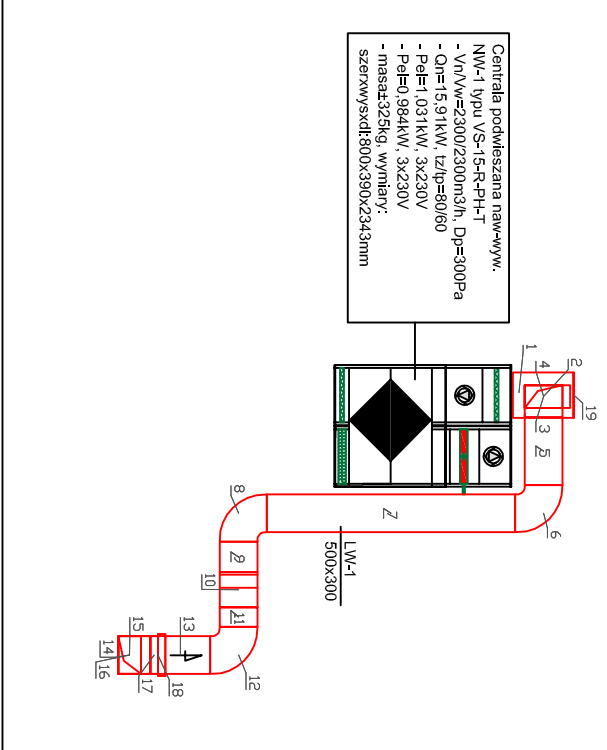
ROZWIENIECIE LINII NAWIEWNEJ LN-1 OD CENTRALI DO CZERPI NI SCIEWNEJ



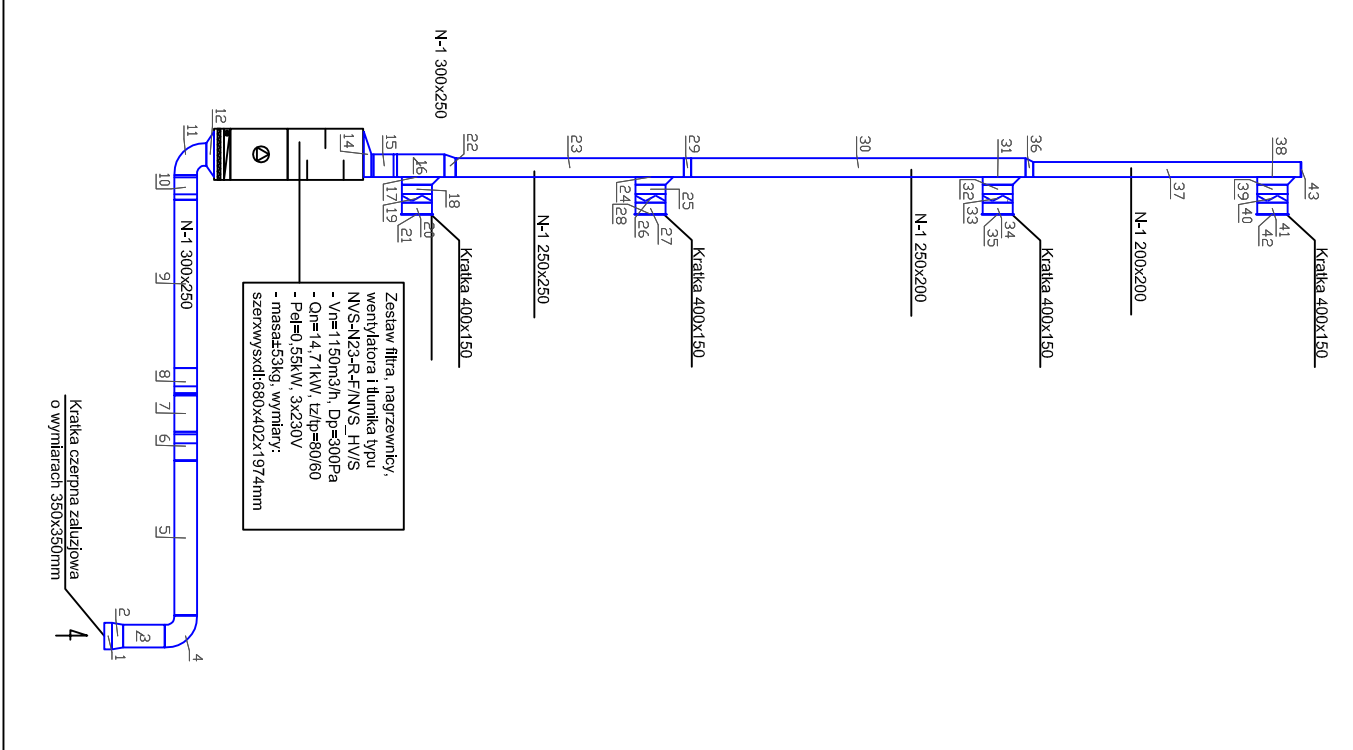
ROZWIENIECIE LINII WYWIEWNEJ LW-1



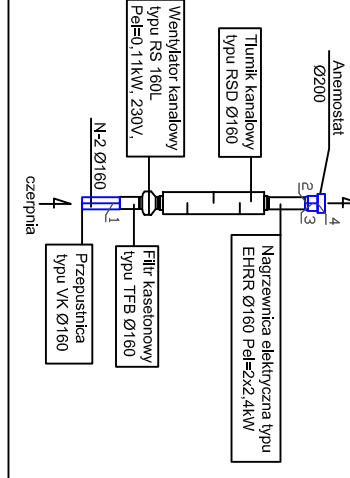
ROZWIENIECIE LINII WYWIEWNEJ LW-1 OD CENTRALI DO WYRZUTU DACHOWEJ



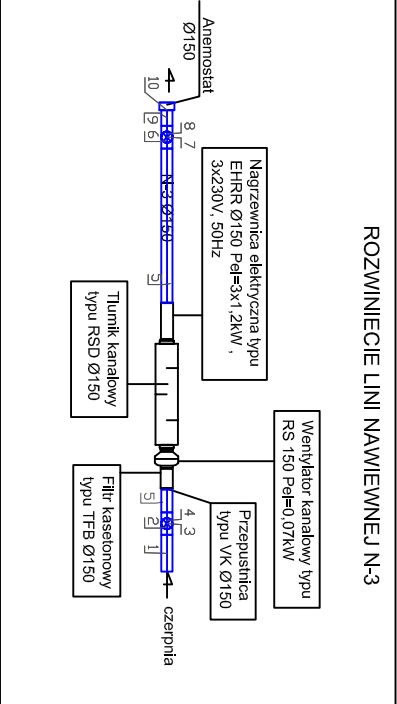
ROZWIENIECIE LINII NAWIEWNEJ N-1



ROZWIENIECIE LINII NAWIEWNEJ N-2

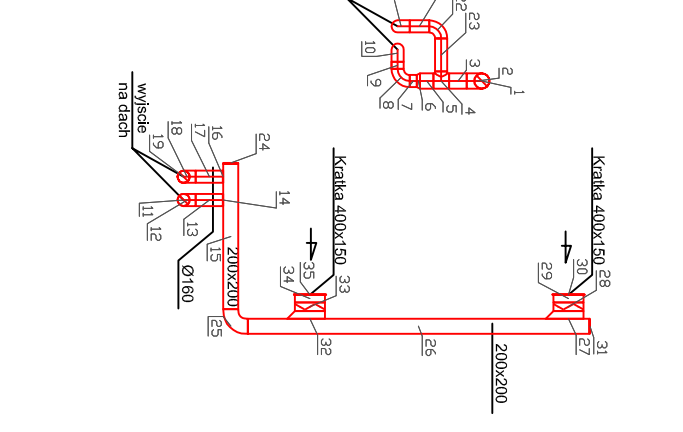


ROZWIENIECIE LINII NAWIEWNEJ N-3

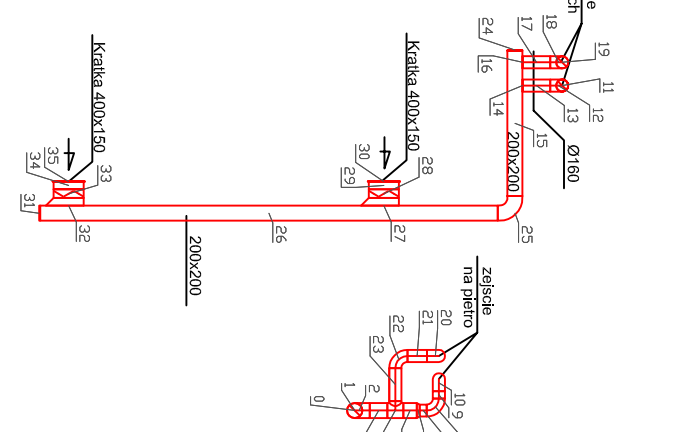


- LEGENDA**
- Instalacja nawiewna
 - Instalacja wywiewna
- LN-1** - Ilość nawiewna od centrali NW-1 na pom. 108
LN-2 - Ilość nawiewna na pom. 109
LN-3 - Ilość nawiewna na pom. 105
LN-4 - Ilość nawiewna na pom. 103
LN-5 - Ilość nawiewna na pom. 101
LN-6 - Ilość nawiewna na pom. 100
LN-7 - Ilość nawiewna z pom. 108
LN-8 - Ilość nawiewna z pom. 109
LN-9 - Ilość nawiewna z pom. 105
LN-10 - Ilość nawiewna z pom. 103
LN-11 - Ilość nawiewna z pom. 101
LN-12 - Ilość nawiewna z pom. 100
LN-13 - Ilość nawiewna z pom. 108
LN-14 - Ilość nawiewna z pom. 109
LN-15 - Ilość nawiewna z pom. 105
LN-16 - Ilość nawiewna z pom. 103
LN-17 - Ilość nawiewna z pom. 101
LN-18 - Ilość nawiewna z pom. 100
LN-19 - Ilość nawiewna z pom. 108
LN-20 - Ilość nawiewna z pom. 109

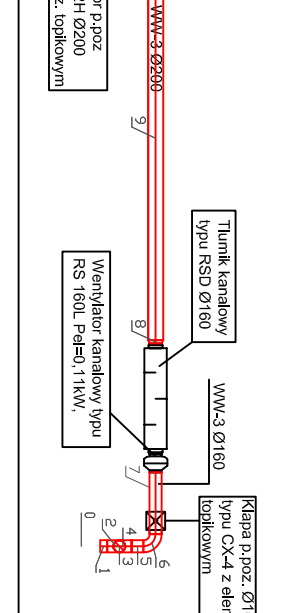
ROZWIENIECIE LINII WYWIEWNEJ WW-1



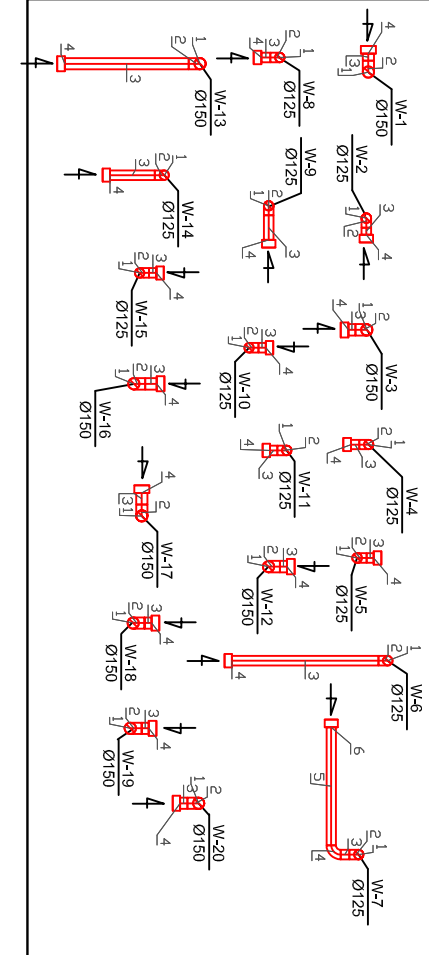
ROZWIENIECIE LINII WYWIEWNEJ WW-2



ROZWIENIECIE LINII WYWIEWNEJ WW-3



ROZWIENIECIE LINII WYWIEWNYCH W-1 DO W-20



KOMBINAT GRUPA PROJEKTOWA
 Architect Maciej KORNIECZKI
 ul. Lwa 30/2
 61-244 Poznań
 tel. kom. +48 606 66 58 17
 kombinat@poczta.onet.pl www.kombinat.com.pl

projektant: **nr uprawnień:** 342/73/Pm podpis:
mgr inż. Jan Rusiński

opracował: **mgr inż. Marcin Borowski** podpis:
mgr inż. Jacek Doły

sprawdzający: **nr uprawnień:** 7342/72/TO/98 podpis:
mgr inż. Roman Narojczyk

obiekt: **REMONT, ADAPTACJA I ZMIANA SPOSOBU UZYSKIWANIA POMIĘSZCZEŃ BYE1**
STOŁÓWKI AMF NA POTRZEBY DYDAKTYCZNE ZAKŁADU GIMNASTYKI
I CIĘCZENI MUZYCZNO - RUCHOWYCH

adres: **ul. Św. Rocha 9, 61-142 Poznań, obrob. kat. 1, działka nr 76/9**

inwestor: **Akademia Wychowania Fizycznego im. Eugeniusza Piaseckiego,
 ul. Kłobowej Jadwigi 27/39, 61-871 Poznań**

faza projektu: **PROJEKT WYKONAWCZY**

nazwa rysunku: **nr rysunku:** **IS-14**
ROZWIENIECIA INST. WENTYLACJI
 skala: **1:100**

data: **Marzec 2013**

Kopowanie i rozpowszechnianie tego rysunku bez zgody autora projektu jest zabronione