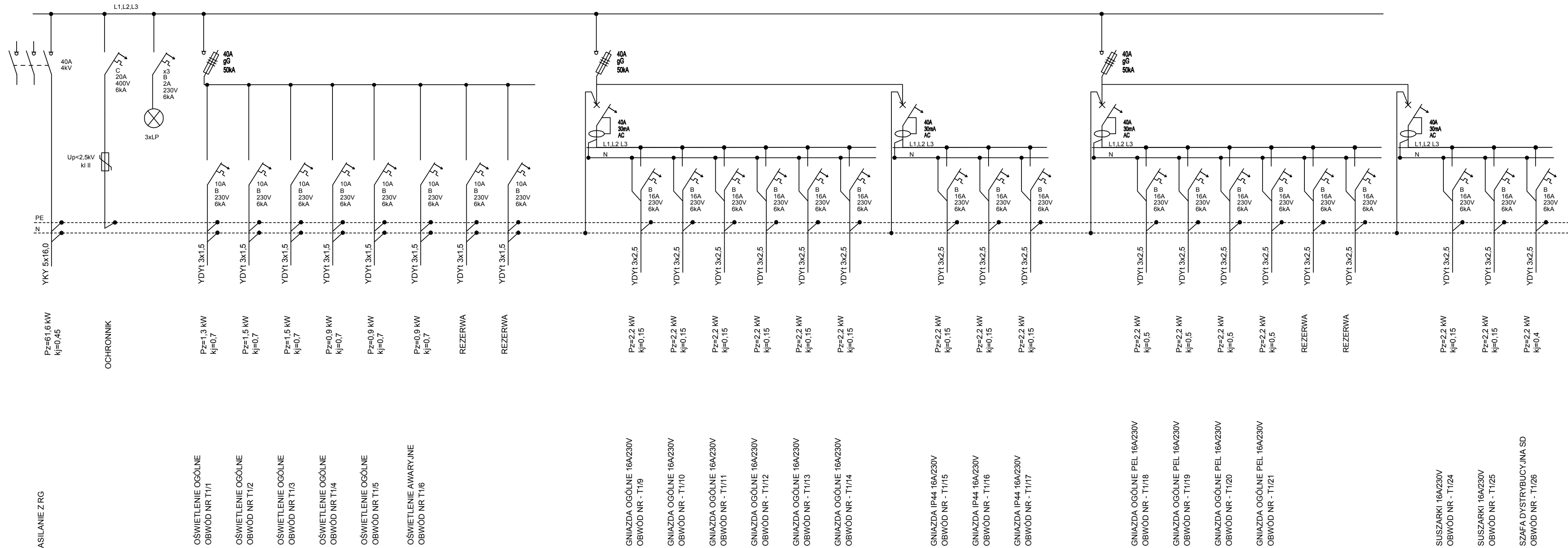


SCHEMAT TABLICY T1

System instalacji wewnętrznej TN-S
 Sposób ochrony przeciwporażeniowej:
 -podstawowa - przed dotykem bezpośrednim obudowa izolacyjna urządzenia
 -dodatkowa - przed dotykem pośrednim szybkie wyłączenie zasilania
 Stosować tablicę IP40-IP08 drzwi pełne z zamkiem mechanicznym



KOMBINAT GRUPA PROJEKTOWA
 Architekt Maciej KORNECKI
 ul. Lwa 30/2
 61-244 Poznań
 kombinat@doto.pl www.kombinatdoto.pl tel. kom. +48 606 66 58 17

projektant elektryki: mgr inż. WIESŁAW KAPŁON
 nr uprawnień: WKP/0385/PWOE/09
 podpis: _____

sprawdzający: mgr inż. RYSZARD MIRADECKI
 nr uprawnień: 326/78/Pw
 podpis: _____

obiekt:
 REMONT, ADAPTACJA I ZMIANA SPOSOBU UŻYTKOWANIA POMIESZCZEŃ
 BYŁEJ STOŁÓWKI AWF NA POTRZEBY DYDAKTYCZNE ZAKŁADU
 GIMNASTYKI I ĆWICZEŃ MUZYCZNO – RUCHOWYCH

adres:
 ul. Św. Rocha 9, 61-142 Poznań, obręb Rataje, działka nr 76/9
 inwestor:

Akademia Wychowania Fizycznego im. Eugeniusza Piaseckiego,
 ul. Królowej Jadwigi 27/39, 61-871 Poznań

faza projektu: PROJEKT WYKONAWCZY
 nazwa rysunku: SCHEMAT TABLICY T1
 branża: ELEKTRYCZNA
 nr rysunku: E-05

data: Marzec 2013
 Kopiowanie i rozpowszechnianie tego rysunku bez zgody autorów projektu jest zabronione
 skala: 1:50